

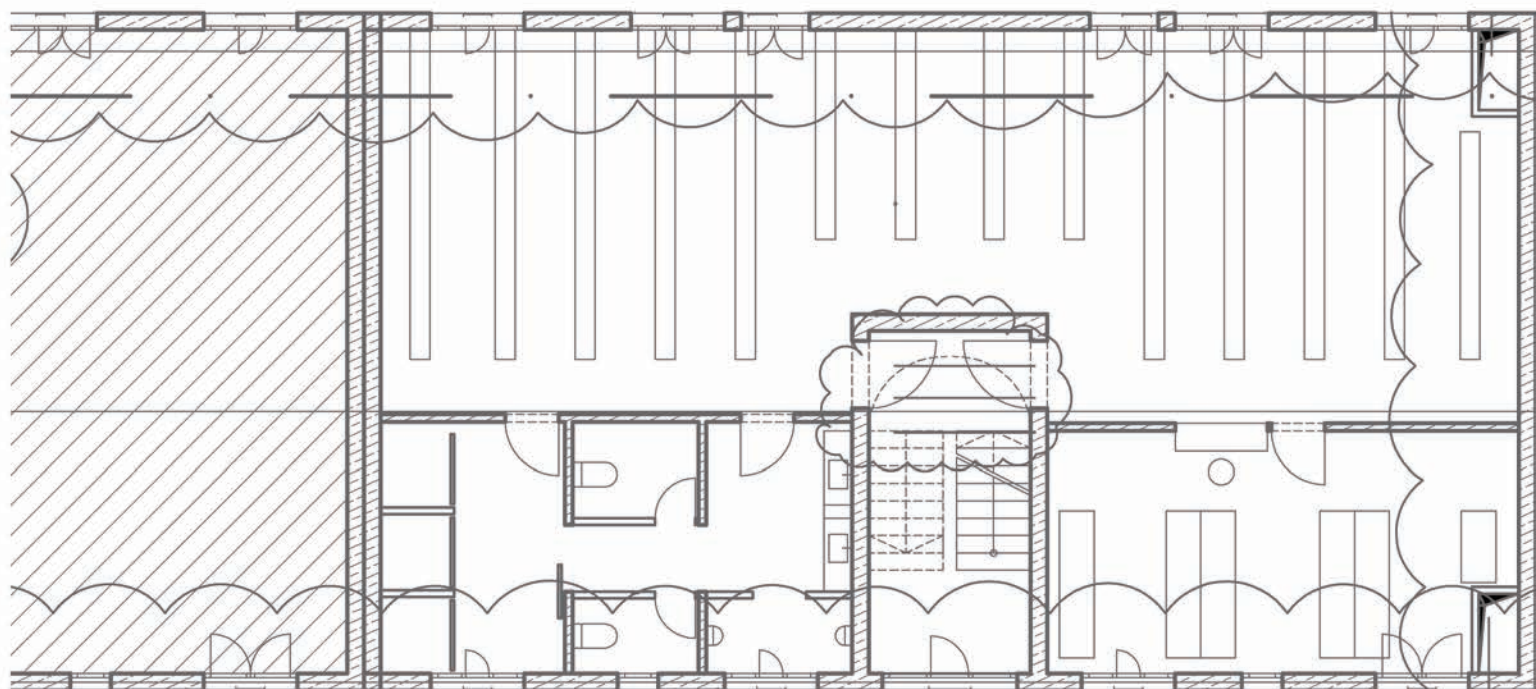
# 工业建筑

ISSN 1000-8993  
CN 11-2068/TU  
CODEN GJIAE5



## Industrial Construction

中文核心期刊 主办：中冶建筑研究总院有限公司



**厦门正黎明冶金机械有限公司**

XIAMEN ZHENGLIMING METALLURGICAL MACHINERY CO.,LTD

# 2015.3

45卷 | 第506期

# Industrial Construction

## 预应力钢带加固技术研究与应用

- 1 预应力钢带约束混凝土轴心抗压强度试验研究 杨 勇 李少语 刘 义, 等
- 6 预应力钢带加固钢筋混凝土短柱抗震性能试验研究 杨 勇 魏渊峰 赵 勇, 等
- 11 预应力钢带约束钢管混凝土叠合柱抗震性能试验研究 杨 勇 于云龙 王欣林, 等
- 16 预应力钢带加固混凝土梁抗剪性能试验研究 刘 义 郭 梁 杨 勇, 等
- 19 预应力钢带加固混凝土梁斜截面开裂荷载及抗剪承载能力分析 杨 勇 田 静 刘如月, 等
- 22 预应力钢带加固火灾后钢筋混凝土 T 型梁抗剪性能研究 王汉迎 杨 勇 王艾迪, 等
- 29 预应力钢带加固混凝土圆柱轴压试验研究及工程应用 杨 勇 张 涛 张雪昭, 等
- 35 预应力钢带加固技术在某办公楼改造工程中的应用 张 波 杨 勇 成 浩
- 40 预应力钢带加固技术在某工业厂房加固中的应用 杨 勇 李亚宁 张 波
- 44 预应力钢带加固技术在某商场增层工程中的应用 杨 勇 陈大为 张 波
- 
- 48 长春地区近代“日系住宅”特色分析 张俊峰 林玉聪
- 54 技术美学视野下旧工业建筑改造的审美特征 郭焕宇
- 59 后工业时代背景下的工业建筑 费 腾 马维娜
- 62 台湾华山 1914 文化产业创意园城市工业景观的重塑 王天赋
- 66 钢筋混凝土黏结滑移曲线研究与数值模拟 刘运林 叶献国 种 迅, 等
- 70 考虑平 - 扭耦联效应黏弹性阻尼器最优位置研究 乌 兰 李爱群
- 76 单层铰接排架柱二阶效应计算 童岳生 车佳玲 梁兴文, 等
- 83 海水干湿交替作用下持载钢筋引气混凝土柱滞回性能 张 健 刁 波 周 煜, 等
- 89 直线导轨 - 橡胶支座隔震装置及其在结构减隔震中的应用 倪 铭 闫维明 谢志强
- 95 钢筋混凝土桥墩塑性损伤试验研究 孔令俊 赵斌华 李 森, 等
- 100 受腐蚀钢筋混凝土墩柱抗震性能试验研究 张俊萌 方从启 朱 杰
- 105  $K_0$  状态下西安黄土流变特性的研究 赵 敏 徐增伟
- 109 循环荷载下湖相软土动力特性研究 曾向军 邓宗伟 高乾丰, 等
- 115 加筋条件对棕榈加筋土强度的影响 璩继立 赵冬雪 李贝贝
- 120 高强混凝土收缩徐变试验及模型比较分析 杨健辉 汪洪莉 王建生, 等
- 126 “少筋混凝土”在大块式设备基础中的应用 周军杰 徐杨军 黄 雯, 等
- 130 超大直径装配式混合结构浓缩池的施工 曹 岳 孟磊磊

## 现代钢结构

- 135 开合屋盖结构变形及振动特性的模型试验研究 杨以荣 周海洋 薛 晨, 等
- 141 设置两根拉条的 C 型冷弯薄壁型钢檩条的弯扭屈曲 施梦迪 张 磊 童根树
- 150 不锈钢方矩管压弯构件平面内稳定承载力理论研究 员 翔 赵 果 段宝山, 等
- 156 节点支撑对单层单跨轻型门式刚架结构抗震性能影响研究 王振山 苏明周 郭宏超, 等
- 161 基于纤维单元的双钢板高强混凝土组合剪力墙抗震性能分析 童师敏 陈 麟 吴珊瑚, 等
- 166 贯通钢筋位置对开孔板连接件受剪性能影响 李 琪

## 鉴定·加固·改造

- 169 圆形玄武岩纤维 - 钢复合管混凝土短柱轴心受压力学性能 魏 洋 吴定燕 李国芬, 等
- 174 纤维布加固钢管道的补强效果影响因素分析 贾 彬 刘顺丰 张志伟, 等
- 180 有桩建筑物倾斜的纠倾方法分析 马海龙 徐建勇 屠一劼, 等

## 工程实录

- 185 合肥科大讯飞语音产业基地规划设计 刘霄峰
- 188 危害分析和关键控制点在航空配餐楼设计中的应用 张竞竞 郑应平 刘 烁