

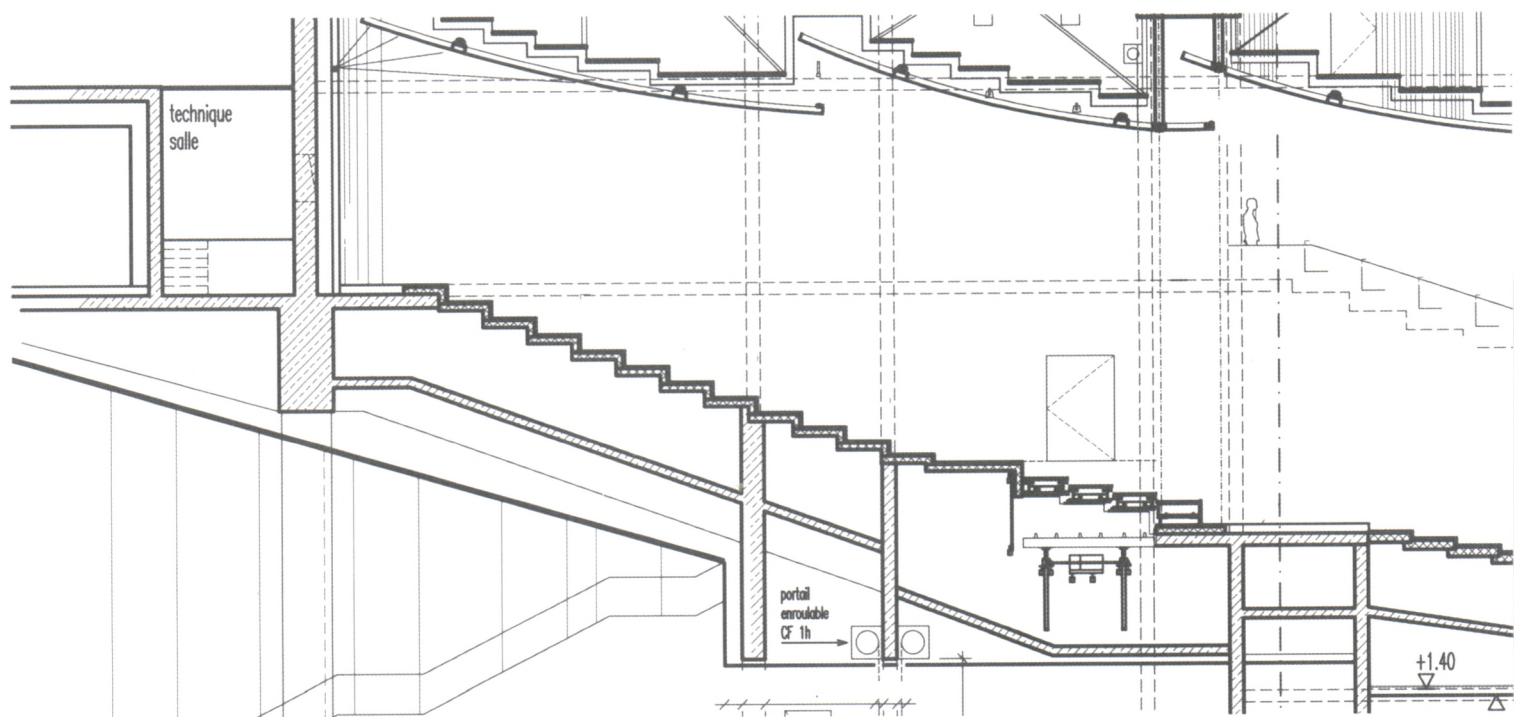
工业建筑

ISSN 1000-8993
CN 11-2068/TU
CODEN GJIAE5



Industrial Construction

中文核心期刊 主办：中冶建筑研究总院有限公司



中冶集团武汉勘察研究院有限公司

WUHAN SURVEYING-GEOTECHNICAL RESEARCH INSTITUTE CO.,LTD.OF MCC

2015.8

45卷 | 第511期

Industrial Construction

张弦结构体系研究进展

- 1 张弦结构体系研究进展及发展展望 陈志华
- 10 基于张力构件特性的张力穹顶温度响应分析 巩同川 孙国军 薛素铎, 等
- 14 弦支穹顶强震后的预张力损失分析 王琼 邓华 诸德熙, 等
- 20 椭圆形盖格式索穹顶体系优化及初始预应力分析 韩芳冰 陈志华 马青, 等
- 25 张弦结构体系全寿命预应力损失模型分析 陈志华 王霄翔 刘红波, 等
- 30 土-结构相互作用下弦支穹顶结构动力性能分析 李雄彦 王国鑫 薛素铎, 等
- 37 广饶国际博览中心弦支网架结构设计分析 陈志华 王鑫 王小盾, 等
- 43 河北师范大学体育馆张弦梁-混凝土板组合楼盖结构预应力
施工过程监测与分析 安琦 陈志华 乔文涛, 等
- 48 天津体育中心自行车馆服役期结构响应监测及分析 马青 陈志华 支家强, 等
- 53 老工业基地城市改造中企业园区的城市化研究 邓元媛 杨帆 常江
- 57 杭嘉湖地区近现代丝绸工业遗产考察研究 刘抚英 俞敏敏
- 62 安徽桐城孔城老街地域性特征研究 吴运法 杨亚
- 67 剪弯段开孔混凝土梁补强后受力性能试验研究 李青 袁广林 李庆涛, 等
- 73 新型预制预应力混凝土梁装配框架节点受弯试验研究 王莉莉 张继文
- 78 带X水平斜撑的装配整体式楼盖板-框架剪力墙结构的拟动力试验研究 李进 马延聪 李青宁, 等
- 86 S形非规则高架曲线桥梁振动台试验研究 李青宁 闫磊 崔炜, 等
- 91 罕遇地震作用下型钢混凝土框架-钢筋混凝土核心筒结构
耗能及损伤模式研究 王朋 史庆轩 王峰, 等
- 99 干湿循环作用对膨胀土结构性的影响及其导致的强度变化 韦秉旭 刘斌 欧阳运清, 等
- 104 不同土工合成材料下新型加筋土界面特性 吴海 张涛 王攀, 等
- 110 预应力高强混凝土管桩水平荷载作用下承载特性及群桩效应分析 张鹤年 隆刚 陈凯祥, 等
- 116 混凝土基础筏板抗裂设计验算中的若干问题 潘立
- 121 基于等效线性化法的并联复合隔震体系的简化分析 周爱红 袁颖 曹秀玲, 等
- 125 栓钉-焊肉-梁板间电偶腐蚀敏感性研究 路新斌 李阳 李源晋
- 129 大跨度深基坑满堂支架施工技术研究 卞少帅 姚焕松 谭跃虎, 等
- 135 市政高架桥长悬臂盖梁施工支撑体系的选型和设计 代权 胡伟山

综述

- 139 纤维增强材料管-混凝土-钢管组合构件的研究进展 金小群 钟伟峰

现代钢结构

- 145 V形偏心支撑钢框架的抗侧刚度与极限承载力研究 李慎 苏明周 李峰
- 153 带缺陷钢柱外传力钢框架节点的设计参数分析 徐忠根 梁广贤 陈伟明, 等
- 160 桁架式海上风电支撑结构力学性能研究 练继建 刘红波 陈志华
- 166 T形截面腹板受压铝合金压弯构件稳定性研究 张铮 颜桂云
- 170 偏心受拉型钢-混凝土组合梁的受力性能试验研究 唐锦蜀 韩文涛 张莹, 等
- 175 型钢高性能纤维增强水泥基复合材料剪力墙非线性有限元分析 刘泽军 孟海平 李艳

鉴定·加固·改造

- 180 预应力碳纤维板黏结技术加固混凝土梁试验研究 尚守平 吕新飞 张宝静
- 185 喷射混杂玄武岩-碳纤维复合材料加固震损混凝土
框架柱试验研究 谷倩 李博 Bitewlgn M.Getahune, 等

工程实录

- 192 “功能性”建筑的浪漫主义在武汉1000 kV变电站建筑设计中的探索实践 金毅 毕巧莹 金自清

BIM技术与应用

- 196 空腹式张弦桁架施工动态仿真技术研究 史坚 李泽

- 1 Research Progress and Prospect of Cable-Supported Structures Chen Zhihua
- 10 Temperature Response Analysis of Tension Dome Structure Based on Properties of Tension Components Gong Tongchuan Sun Guojun Xue Suduo, et al
- 14 Analysis of the Pretension Loss of Suspendomes Subjected to Strong Earthquake Wang Qiong Deng Hua Zhu Dexi
- 20 Optimization of Structure and Analysis of Initial Prestress of Oval Geiger Cable Domes Han Fangbing Chen Zhihua Ma Qing, et al
- 25 Model Analysis of Life Cycle Prestress Losses in Cable-Supported Structures Chen Zhihua Wang Xiaoxiang Liu Hongbo, et al
- 30 Analysis of Dynamic Behavior of Suspen-Dome Structure Considering Soil-Structure Interaction Li Xiongyan Wang Guoxin Xue Suduo, et al
- 37 The Design and Analysis of a Space Truss String Structure in Guangrao International Expo Center Chen Zhihua Wang Xin Wang Xiaodun, et al
- 43 The Monitoring and Analysis of Prestress Construction of Cable Supported Beam Structure-Concrete Slab Composite Floor System An Qi Chen Zhihua Qiao Wentao, et al
- 48 Monitoring and Analysis of Structure Response of Tianjin Sports Center Velodrome in Service Period Ma Qing Chen Zhihua Zhi Jiaqiang, et al
- 53 Research on Urbanization of Enterprise Parks in Reform of Old Industrial Base Cities Deng Yuanyuan Yang Fan Chang Jiang
- 57 Study of the Modern Silk Industrial Heritages in Hang-Jia-Hu Region Liu Fuying Yu Minmin
- 62 Research on Regional Characteristics of Kongcheng Old Street in Tongcheng of Anhui Wu Yunfa Yang Ya
- 67 Study of Mechanical Properties of RC Beams After Reinforcing the Opening on the Bending Shear Section Li Qing Yuan Guanglin Li Qingtao, et al
- 73 Experimental Investigation on Flexural Behavior of Innovative Concrete Frame Joint Assembled with Precast Prestressed Concrete Beam Wang Lili Zhang Jiwen
- 78 The Pseudo Dynamic Tests Research on Precast Monolithic Floor-Frame Shear Wall Structure with X Horizontal Braces Li Jin Ma Yancong Li Qingning, et al
- 86 Shaking Table Test of S-Shaped Irregular Curve Viaduct Li Qingning Yan Lei Cui Wei, et al
- 91 Study of Mode of Energy Dissipation and Damage of SRC Frame-RC Core Wall Structures Under Strong Earthquake Actions Wang Peng Shi Qingxuan Wang Feng, et al
- 99 The Effect of Drying-Wetting Cycles on Expansive Soil Structure and Its Induced Variations in Strength Wei Bingxu Liu Bin Ouyang Yunqing, et al
- 104 Interface Properties of a New Type Reinforced Soil with Different Geosynthetic Materials Wu Hai Zhang Tao Wang Pan, et al
- 110 Analysis of Bearing Characteristic and Pile Group Effect of PHC Pipe Pile Under the Action of Horizontal Load Zhang Henian Long Gang Chen Kaixiang, et al
- 116 Some Problems for Crack Checking in Design of Reinforced Concrete Raft Foundation Pan Li
- 121 Simplified Analysis of Parallel Composite Isolation System Based on Equivalent Linearization Method Zhou Aihong Yuan Ying Cao Xiuling, et al
- 125 Study of Galvanic Corrosion Sensitivity Between Any Couple of Stud, Weldment or Beam Lu Xinying Li Yang Li Yuanjin
- 129 Research on Full Framing Construction of Large-Span Deep Excavation Bian Shaoshuai Yao Huansong Tan Yuehu, et al
- 135 Selection and Design for Construction Supporting System of Municipal Viaduct with Long Cantilever Capping Beam Dai Quan Hu Weishan
- 139 Progress in the Research on FRP-Concrete-Steel Double-Skin Tubular Members Jin Xiaoqun Zhong Weifeng
- 145 The Elastic Lateral Stiffness and Ultimate Capacity of V-Eccentric Braced Steel Frames Li Shen Su Mingzhou Li Feng
- 153 Analysis of Design Parameters of Steel Joints with Force-Transferring Plates for Steel Columns with Imperfect Xu Zhonggen Liang Guangxian Chen Weiming, et al
- 160 Research on the Mechanical Behavior of Truss-Type Supporting Structures for Wind Turbine Lian Jijian Liu Hongbo Chen Zhihua
- 166 Study of Stability Performance of T-Section Aluminium Alloy Beam-Columns with Web in Compression Zhang Zheng Yan Guiyun
- 170 Experimental Study of Mechanical Behavior of SRC Beam Under Eccentric Tension Tang Jinshu Han Wentao Zhang Kun, et al
- 175 Nolinear Finite Analysis of Steel HPFRCC Shear Walls Liu Zejun Meng Haiping Li Yan
- 180 Experimental Research on Variable Bonding of RC Beams Strengthened by Prestressed Carbon Fiber Plate Shang Shouping Lv Xinfei Zhang Baojing, et al
- 185 Experimental Study of Earthquake-Damaged RC Frame Columns Strengthened with Sprayed Hybrid BF-CFRP Gu Qian Li Bo Bitewign M.Getahune, et al
- 192 Exploration and Practice of Romanticism in "Functional" Buildings in the Architecture Design of Wuhan 1 000 Kilovolt Substation Jin Yi Bi Qiaoying Jin Ziqing
- 196 Research on Dynamic Simulation of Vierendeel-Truss String Construction Process Shi Jian Li Ze

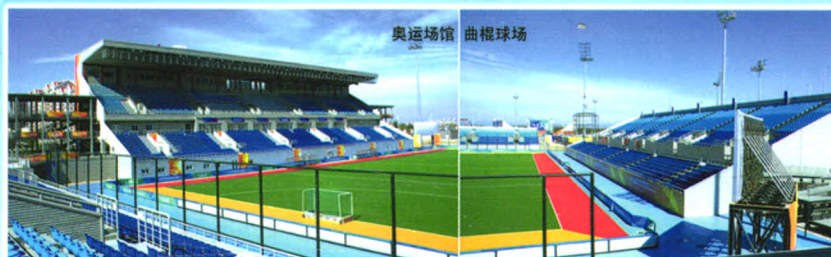


北京北方空间建筑科技股份有限公司

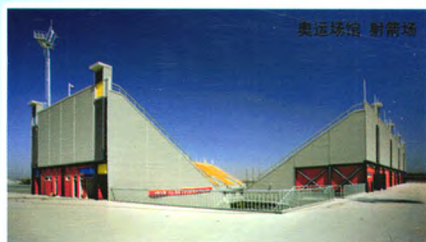
BEIJING NORTH SPACE BUILDING TECHNOLOGY CO.,LTD

北京北方空间建筑科技股份有限公司(原北京北方空间钢结构有限公司)是一家国内先进的集设计、制作、安装为一体的建筑钢结构专业供应商。公司引入澳大利亚及北美的专有技术,为客户提供国际先进水平的建筑钢结构系统、建筑高端金属屋面围护系统。

北方空间的宗旨是“用我们的品质,见证您的成功”。



奥运场馆 曲棍球场



奥运场馆 射箭场



美国可口可乐有限公司项目



海信(山东)家电产业园建设项目



委内瑞拉农副产品加工设备制造厂



华润雪花啤酒(宁夏)有限公司



马来西亚成功(中国)大广场项目



宁夏物美新华商业有限公司



天下第一城



山西美特好物流中心项目

地址:北京市朝阳区和平里东土城路14号建达大厦22层 联系电话:010-85271521 传真:010-85271524
工厂地址:北京市顺义区南陈路马坡段51号 工厂电话:010-81510496/0497/0498/0499

www.north-space.com

工业建筑

Industrial Construction

ISSN 1000-8993
CN 11-2068/TU

邮发代号:2-825
国外发行代号:M4541

广告许可证:京海工商广字8231号



定价:18.00

ISSN 1000-8993



9 771000 899154