

ISSN 1672-9854

CN 33-1328/P

中国科技核心期刊
中文核心期刊
中国期刊全文数据库(中国知网)收录期刊
中国数字化期刊群(万方数据)收录期刊
中文科技期刊数据库(维普资讯)收录期刊
中国科学引文数据库(CSCD)来源期刊
中国石油文摘来源期刊
中国地质文摘来源期刊
美国石油文摘来源期刊

海相油气地质

第二十二卷
第一期

1

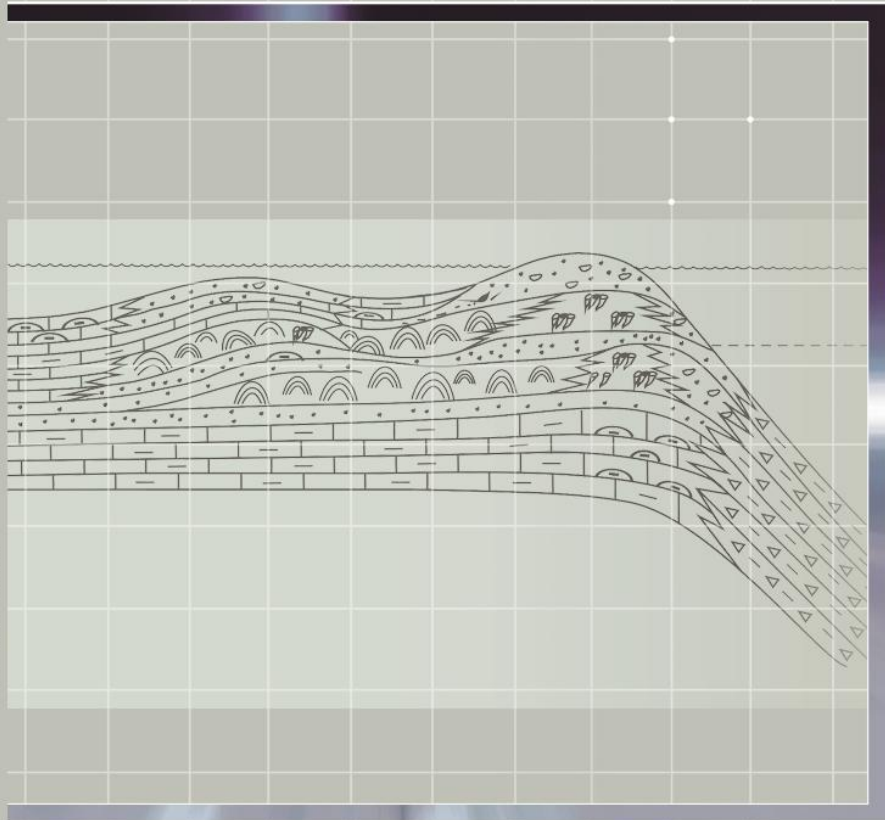
2017

Marine Origin Petroleum Geology

海相油气地质

Vol. 22

第二十二卷



二〇一七年一月

万方数据

中国石油集团杭州地质研究所 主办

海相油气地质 (季刊)

HAIXIANG YOUQI DIZHI

目次



2017年第22卷第1期

主 编:熊湘华
副 主 编:张跃平
编 辑:董 庸
黄革萍
技术编辑:张 颖
责任编辑:董 庸

主管单位:中国石油化工集团公司

主办单位:中国石化集团
杭州地质研究所

编辑出版:《海相油气地质》编辑部

刊 址:浙江省杭州市
西溪路920号
(邮编:310023)

电 话:(0571)85224922

传 真:(0571)85229509

电子邮箱:mopg_hz@petrochina.com.cn

投稿网址: <http://hxyqdz.cnmanu.cn>

印 刷:浙江中恒世纪
印务有限公司

出版日期:2017年1月

国际标准刊号:ISSN 1672-9854

国内统一刊号:CN 33-1328/P

国内发行:《海相油气地质》编辑部

国外发行:中国国际图书贸易
集团有限公司

国外发行代号:Q4209

每 册 定 价:30.00 元

全 年 定 价:120.00 元(含邮资)

综述·评论

冷水碳酸盐岩研究现状与展望

苏旺,江青春,陈志勇,汪泽成,王龙,姜华,卞从胜,吴育林 1

被动大陆边缘构造演化对深水区烃源岩形成的控制 冯杨伟,张功成 14

沉积·储层

四川盆地中二叠统栖霞组、茅口组岩相古地理及勘探方向

厚刚福,周进高,谷明峰,姚倩颖,杨柳,潘立银,郝毅 25

塔里木盆地西南地区早中寒武世岩相古地理

姜海健,储呈林,杨鑫,陈强路,岳勇,邵志兵 32

塔里木盆地塔中北坡奥陶系一间房组储集层主控因素分析

尚凯,郭娜,曹自成,韩俊,徐勤琪 39

川中磨溪—高石梯地区下寒武统龙王庙组层序格架内滩体的发育演化特征

及对储层的控制 王颀,胡明毅,高达,邢梦妍,汪涛,刘冷杉,王静怡 47

四川盆地资阳地区龙王庙组优质储层识别与分布预测

李素华 55

讨论·探索

巴楚—麦盖提斜坡区油、气、水成因分析及其勘探意义

刘军,田雷,崔海峰,陈永权,张年春 62

勘探·评价

云南曲靖地区下寒武统筇竹寺组页岩气成藏地质条件及有利区预测

张聪,包书景,石砥石,胡琳,苑坤 69

机理·模式

川西地区中二叠统栖霞组中—粗晶白云岩成因

孟森,周进高,杨柳,郝毅,姜香 75

西沙海域南部多边形断层的发现及其分布特征与控制因素

杨涛涛,吕福亮,王彬,杨志力,李丽,张强 84

技术·应用

利用岩性阻抗识别砂岩、泥岩以及砂体叠置——以北部湾盆地涠洲

A油田为例 彭军,周家雄,隋波,李海鹏,唐菁 89

其他

百字短讯(封2) 近刊题录(封3) 作者须知(封4)

期刊基本参数:CN 33-1328/P*1996*q*16*96*zh*P*¥30.00*1000*12*2017-01

MARINE ORIGIN PETROLEUM GEOLOGY (Quarterly)

http://hxyqdz.cnmanu.cn

CONTENTS



Vol.22 No.1 Jan. 2017

Editor-in-Chief:

Xiong Xianghua

Vice-Editor-in-Chief:

Zhang Yueping

Executive Editors:

Dong Yong

Huang Geping

Zhang Ying

Administrator:

China National Petroleum Corporation

Sponsored by:

Hangzhou Institute of Petroleum
Geology, CNPC

Edited & Published by:

MOPG Editorial Department

Address:

920 Xixi Road, Hangzhou,
310023 P.R.China

Tel: 86-571-85224922

Fax: 86-571-85229509

E-mail: mopg_hz@petrochina.com.cn

Distributor Abroad:

China International Book Trading
Corporation

- Cool-water Carbonates: A Review of the Current Status and Prospects
..... Su Wang, Jiang Qingchun, Chen Zhiyong, Wang Zecheng, Wang Long,
Jiang Hua, Bian Congsheng, Wu Yulin 1
- Tectonic Evolution and Controls on Source Rock Development in Global Deep-water Area
at Passive Continental Margin Feng Yangwei, Zhang Gongcheng 14
- Lithofacies Paleogeography and Exploration Realms of Middle Permian Qixia Formation
and Maokou Formation, Sichuan Basin
..... Hou Gangfu, Zhou Jin'gao, Gu Mingfeng, Yao Qianying, Yang Liu, Pan Liyin, Hao Yi 25
- Lithofacies Paleogeography of Early-Middle Cambrian in Southwestern Tarim Basin
..... Jiang Haijian, Chu Chenglin, Yang Xin, Chen Qiangu, Yue Yong, Shao Zhibing 32
- Main Controlling Factors of Reservoir in Ordovician Yijianfang Formation on the Northern
Slope of Middle Tarim Basin Shang Kai, Guo Na, Cao Zicheng, Han Jun, Xu Qinqi 39
- Development and Evolution of Inner-Platform Shoal with Control on the Reservoir
in a Sequence Framework of Lower Cambrian Longwangmiao Formation, Moxi-Gaoshiti Area,
Central Sichuan Basin
... Wang Di, Hu Mingyi, Gao Da, Xing Mengyan, Wang Tao, Liu Lingshan, Wang Jingyi 47
- Identification and Distribution Prediction of the Lower Cambrian Longwangmiao Excellent
Dolostone Reservoirs in Ziyang Area, Sichuan Basin Li Suhua 55
- Genesis Analyses of Oil, Gas, Water and Its Significance for Exploration in the Oil-gas Field
of Bachu-Maigaiti Slope Area, Tarim Basin
..... Liu Jun, Tian Lei, Cui Haifeng, Chen Yongquan, Zhang Nianchun 62
- Geological Conditions for Shale Gas Accumulation and Favorable Area Prediction
in Qujing of Eastern Yunnan
..... Zhang Cong, Bao Shujing, Shi Dishu, Hu Lin, Yuan Kun 69
- Genesis of Medium-Coarse Crystalline Dolomite of Middle Permian Qixia Formation,
Western Sichuan Meng Sen, Zhou Jin'gao, Yang Liu, Hao Yi, Lou Xue 75
- Characteristics of Polygonal Faults Distribution and Analysis of Its Controlling Factors
in Southern Xisha Offshore, South China Sea
..... Yang Taotao, Lü Fuliang, Wang Bin, Yang Zhili, Li Li, Zhang Qiang 84
- Identification of Superimposed Sandbody by Using Lithology Impedance in Weizhou-A Oilfield,
Beibuwan Basin Peng Jun, Zhou Jiaxiong, Sui Bo, Li Haipeng, Tang Xu 89