

ISSN 1672-9854

CN 33-1328/P

中国科技核心期刊
中文核心期刊
中国科学引文数据库 (CSCD) 来源期刊
中国期刊全文数据库 (中国知网) 收录期刊
中国数字化期刊群 (万方数据) 收录期刊
中文科技期刊数据库 (维普资讯) 收录期刊
中国石油文摘来源期刊
美国石油文摘来源期刊

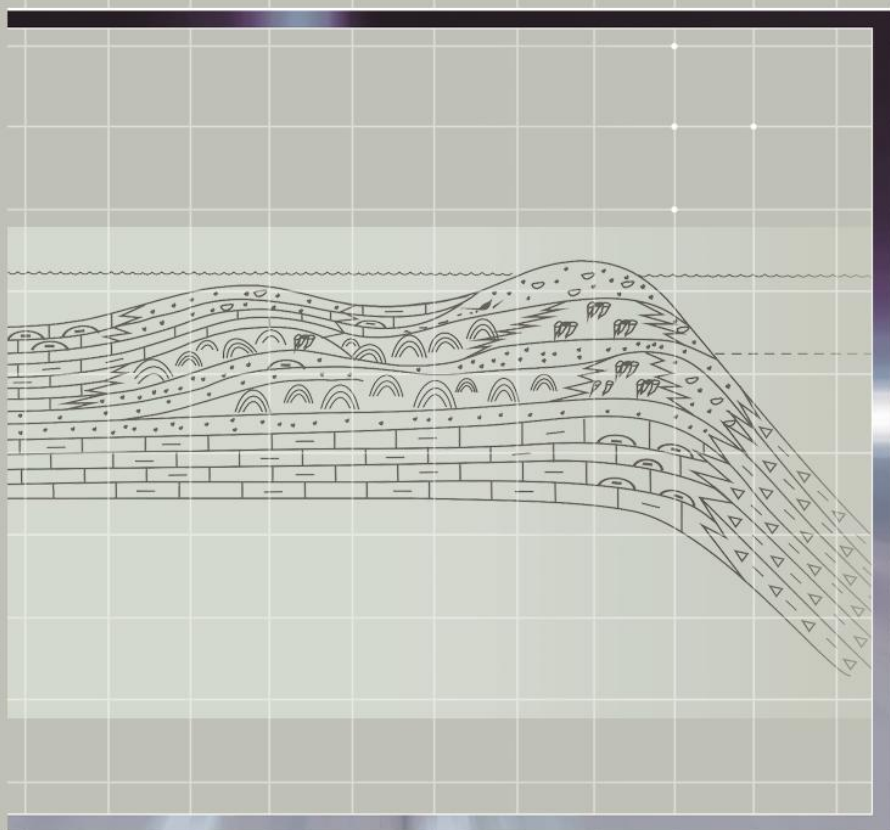
1
2020

Vol. 25

第25卷

Marine Origin Petroleum Geology

海相油气地质



万方数据

中国石油集团杭州地质研究所有限公司 主办

海相油气地质

第二十五卷 第一期

二〇二〇年三月

海相油气地质(季刊)

HAIXIANG YOUQI DIZHI

目次

第25卷第1期 2020年3月25日出版

成果专栏

- 海相碳酸盐岩储层实验分析技术进展及应用
..... 胡安平, 沈安江, 王永生, 潘立银, 梁峰, 罗宪婴, 余敏, 陈薇, 秦玉娟, 王慧, 韦东晓 1
- 碳酸盐岩溶蚀模拟实验技术进展及应用
..... 余敏, 蒋义敏, 胡安平, 吕玉珍, 陈薇, 王永生, 王莹 12
- 海相碳酸盐岩储层地震预测技术进展及应用实效
..... 常少英, 李昌, 陈娅娜, 熊冉, 谷明峰, 邵冠铭, 朱茂, 丁振纯, 张豪, 王小芳 22

讨论·探索

- 基于组分检测与相态模拟的烃类流体液相赋存深度下限预测方法及应用 于京都, 郑民, 张蔚 35

沉积·储层

- 塔里木盆地西北缘震旦系奇格布拉克组微生物白云岩发育特征及储集意义
..... 杨翰轩, 沈安江, 郑剑锋, 胡安平 44
- 四川盆地东部中二叠统茅口组眼球状石灰岩储层特征及成因
..... 苏成鹏, 谭秀成, 王小芳, 李飞, 芦飞凡, 李明隆, 胡笙 55

盆地·构造

- 川西坳陷印支期古隆起成因初探 袁晓宇, 胡焯, 刘光祥, 陈迎宾, 王彦青, 吴小奇 63

勘探·评价

- 西西伯利亚大型裂谷盆地侏罗系—白垩系成藏组合与有利勘探领域
..... 贺正军, 温志新, 王光明, 阳孝法, 刘小兵, 梁英波, 吉利洋, 汪永华 70

技术·应用

- 利用铝钒含量识别碎屑岩有利储层的新技术及其应用——以莺琼盆地DX、BX区为例
..... 吕俏凤, 钟家良, 唐建, 吴土荣, 安东岭, 曹孟贤, 高云龙, 何登连, 秦圆明, 王锋 79
- 渤海湾盆地歧口凹陷南部沙河街组浊积扇储层综合预测 ... 谭建财, 张春华, 张明伟, 刘田, 邵远 89

其他

《海相油气地质》第一届青年编委征聘启事(封4)

期刊基本参数: CN 33-1328/P*1996*q*16*96*zh*P*¥30.00*1000*10*2020-03

MARINE ORIGIN PETROLEUM GEOLOGY (Quarterly)

<http://hxyqdz.cnmanu.cn>

CONTENTS

Vol. 25 No. 1 Mar. 2020

The progress and application of experimental analysis technology for marine carbonate reservoir HU Anping, SHEN Anjiang, WANG Yongsheng, PAN Liyin, LIANG Feng, LUO Xianying, SHE Min, CHEN Wei, QIN Yujuan, WANG Hui, WEI Dongxiao	1
The progress and application of dissolution simulation of carbonate rock SHE Min, JIANG Yimin, HU Anping, LÜ Yuzhen, CHEN Wei, WANG Yongsheng, WANG Ying	12
Progress and application of seismic prediction technology for marine carbonate reservoir CHANG Shaoying, LI Chang, CHEN Ya'na, XIONG Ran, GU Mingfeng, SHAO Guanming, ZHU Mao, DING Zhenchun, ZHANG Hao, WANG Xiaofang	22
Prediction method and its application of the limit depth of hydrocarbon as stable liquid phase based on component detection and phase state simulation YU Jingdu, ZHENG Min, ZHANG Wei	35
Sedimentary characteristics and reservoir significance of the microbial dolomite of Sinian Qigebrak Formation in the northwest margin of Tarim Basin YANG Hanxuan, SHEN Anjiang, ZHENG Jianfeng, HU Anping	44
Characteristics of eyeball-shaped limestone reservoir and its genesis of the Middle Permian Maokou Formation in East Sichuan Basin SU Chengpeng, TAN Xiucheng, WANG Xiaofang, LI Fei, LU Feifan, LI Minglong, HU Sheng	55
A preliminary research on the genesis of Indosinian palaeo-uplift in the Western Sichuan Depression YUAN Xiaoyu, HU Ye, LIU Guangxiang, CHEN Yingbin, WANG Yanqing, WU Xiaoqi	63
Reservoir forming assemblages and favorable exploration fields of Jurassic-Cretaceous in the West Siberian giant rift basin HE Zhengjun, WEN Zhixin, WANG Zhaoming, YANG Xiaofa, LIU Xiaobing, LIANG Yingbo, JI Liyang, WANG Yonghua	70
Identification of favorable reservoir by using the element contents of Al and V in clastic rocks: taking DX and BX blocks of Yinggehai Basin and Qiongdongnan Basin as examples LÜ Qiaofeng, ZHONG Jialiang, TANG Jian, WU Turong, AN Dongling, CAO Mengxian, GAO Yunlong, HE Denglian, QIN Yuanming, WANG Feng	79
Comprehensive prediction of turbidite reservoir of Shahejie Formation in the south of Qikou Depression, Bohai Bay Basin TAN Jiancai, ZHANG Chunhua, ZHANG Mingwei, LIU Tian, SHAO Yuan	89