

ISSN 1000-2456

华中师范大学

学报

人文社会科学版

国家社科基金资助期刊
教育部名刊工程入选期刊
全国百强社科期刊
全国中文核心期刊
CSSCI来源期刊

1

2017

VOL.56 NO.1

中国·武汉
Wuhan, China

中国农村研究：乡村治理

论基层社会自治 周庆智(1)

从二元结构到全景关照

——中国传统乡村治理研究的视角转换 姜晓萍 代珊珊(12)

“流”“守”之间：农民市民化的区域差异及影响要素

——基于全国 20 省数据的实证分析 袁方成 王 泽(20)

基层民主治理单元的下沉

——从村民自治到小社区自治 刘 强 马光选(31)

经济学研究

基于国家治理现代化的中国政府间税收划分 谷 成 蒋守建(39)

MBA 品牌感知质量对职业经理人角色认同的影响研究

..... 孔 靓 李锡元 王艳娇(48)

哲学研究

社会诞生于人的制度性建构

——论社会的起源与本质 韩东屏(57)

“哲学不是什么”的探问 左亚文 谢月华(66)

文学研究

科学与中国诗歌思维方式现代变革 金新利(73)

《新青年》编辑约稿与鲁迅现代小说的诞生 李宗刚(81)

审美革命与工商文化的精神造型

——海派散文的文学文化史意义 陈 啸(90)

根据地史研究

抗战时期中国共产党军婚保障机制

——以华北抗日根据地为中心的考察 岳谦厚(98)

期刊基本参数:CN43-1040/C * 1955 * B * A4 * 176 * ZH * P * ¥20.00 * 2000 * 20 * 2017-01

也谈抗日战争时期中共对“二流子”的改造

——与其他政权实体比较的视野 渠桂萍(111)

历史学研究

郑氏与明清王朝对汀漳泉海域社会控制权的争夺 王日根(121)

钱基博史传创作的学术来源、贡献和局限性 刘大胜(129)

孙膑崇拜的正统化脉络与地方化过程

——以山东潍北地区瓦城大庙为个案 李海云(136)

艺术学研究

康德“崇高的分析”的贡献与价值 徐晓庚 李 艺(144)

宋代陈设艺术的意匠营构 魏 勇(150)

教育学研究

“非营利”内涵的立法界定及其对民办教育发展的意义

——从《慈善法》出台到《民办教育促进法》修改 魏建国(157)

面向科技前沿的大学跨学科研究组织协同创新模式研究

——以斯坦福大学 Bio-X 计划为例 毕 颖 杨小渝(165)

陶行知与中外文化教育国际学术研讨会综述 郭景川 申 霞(174)

学术信息:本刊主编范军教授著作获奖(47) 中国农村研究院入选“中国智库索引(CTTI)”首批来源智库(80) 徐勇教授喜获中国农村发展研究最高奖(173)

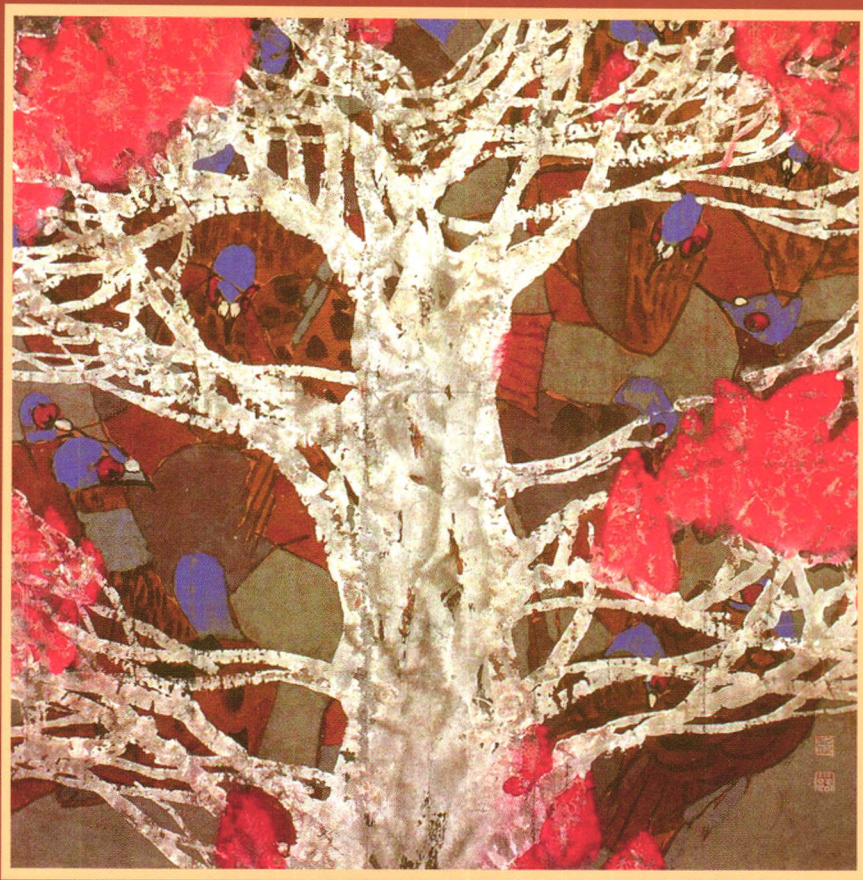
国家社会科学基金重大项目:习近平总书记系列重要讲话精神对中国特色社会主义理论创新与实践创新研究(封二)

本刊在《中国学术期刊影响因子年报》(2016年)综合性人文社会科学类期刊中排名第五(封三)

彭露(华中师范大学美术学院) 《丽日》96cm×96cm(封底)

Contents

The Study of Grassroots Social Autonomy Zhou Qingzhi (1)
From Binary Structure to Panoramic Attention—The Transformation of Traditional Chinese
Rural Governance Research Perspective Jiang Xiaoping, Dai Shanshan (12)
Between Migrating and Staying: Why Is There Regional Difference during the Urbanization of
Peasants?—An Empirical Analysis on Data of 20 Provinces in China
..... Yuan Fangcheng, Wang Ze (20)
The Sinking of Grassroots Democratic Governance Units—From Villagers Autonomy to Small
Community Autonomy Liu Qiang, Ma Guangxuan (31)
Constructing China's Tax Assignment System according to Requirement of Modern State Governance
..... Gu Cheng, Jiang Shoujian (39)
The Effect of Perceived Quality of MBA Brand on Role Identity of Professional Manager
..... Kong Liang, Li Xiyuan, Wang Yanjiao (48)
Is Society Born with Human Simultaneously?—On the Origin and Essence of Society
..... Han Dongping (57)
The Inquiry on “What Is Not Philosophy” Zuo Yawen, Xie Yuehua (66)
The Modern Revolution of Science and the Thinking Mode of Chinese Poetry Jin Xinli (73)
New Youth's Invitation and the Birth of Lu Xun's Modern Novels Li Zonggang (81)
Aesthetic Revolution and the Spirit Moulding of Industrial and Commercial Culture
—The Literary and Cultural History Significance of Shanghai Prose Chen Xiao (90)
The Protective Mechanism for Soldiers' Marriage by the CPC during the Anti-Japanese War
—A Study Centered on the Anti-Japanese Base in Northern China Yue Qianhou (98)
Taking a Second Look at Chinese Communist's Transformation of “Hoodlum” during the
Resistance-against-Japan War—From the Perspective of Comparing with Other Political Entities
..... Qu Guiping (111)
Zheng's Contest for Social Control of Ting, Zhang, Quan's Sea Area between the Ming Dynasty
and Qing Dynasty Wang Rigen (121)
The Study of Source, Contribution and Limitations of Qian Jibo's Historical Biography
..... Liu Dasheng (129)
The Orthodox Context and Process of Localization of Sun Bin Worship Li Haiyun (136)
The Contribution and Value of Kant's “Analytic of the Sublime” Xu Xiaogeng, Li Yi (144)
The Artistic Conception Construction of Furnishings Art in the Song Dynasty Wei Yong (150)
Legislative Definition of the Meaning of Not-for-Profit and Its Implications for the Development of
Private Education —From the Legislation of *Philanthropy Law* to the Revision of *Private
Education Promotion Law* Wei Jianguo (157)
A Collaborative Innovation Mode Research: Bio-X Case Study of Stanford University
..... Bi Ying, Yang Xiaoyu (165)



彭露 《丽日》 96cm×96cm

华中师范大学学报

人文社会科学版

(双月刊, 1955年创刊)

第56卷 第1期 (总第245期)

主管单位: 中华人民共和国教育部
主办单位: 华中师范大学
编辑出版: 华中师范大学学报编辑部
(地址: 武昌桂子山 邮政编码: 430079)
主编: 范军
副主编: 邓宏炎
印刷装订: 湖北恒泰印务有限公司
国内发行: 武汉市邮政局
国内订购: 全国各地邮政局(所)
国外发行: 中国国际图书贸易总公司
(北京399信箱 邮政编码: 100044)
出版日期: 2017年1月27日

JOURNAL OF CENTRAL CHINA NORMAL UNIVERSITY

Humanities and Social Sciences

(Bimonthly, Started in 1955)

Vol.56 No.1 Serial No.245

Competent Authorities: The Ministry of Education of
the People's Republic of China
Sponsor: Central China Normal University
Edited and Published by: Editorial Department of Journal
of Central China Normal University
(Address: Guizishan, Wuchang,
Post Code: 430079)

Chief Editor: Fan Jun
Deputy Chief Editor: Deng Hongyan
Distributed by: China International Book Trading Corporation
(P.O. Box 399, Beijing, China. Post Code: 100044)
Publishing Date: January 27 2017

ISSN 1000-2456



9 771000 245005

刊

号:

ISSN 1000—2456
CN42—1040/C

代 号: 国内38-38 国外 BM144
国内定价: 20.00元/期 120.00元/年