

中国电子商情 **基础电子**

www.ChinaEM.com.cn

2018年12月 总第1069期

高端访谈

Qorvo: WiFi6比5G的吸引力还要大 P27



ISSN 1006-6675



9 771006 667184

专题报道

P31 未来物联网系统中的无故障数据存储
P34 灵活应变的加速是将人工智能从云端带到边缘的关键

8 产业聚焦

数字财富

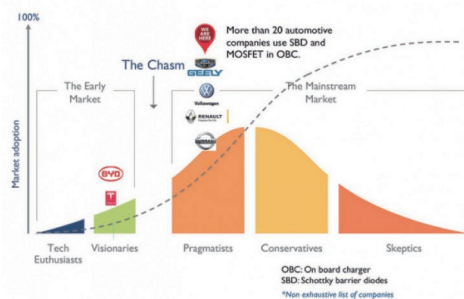
- 10 迎接第五次计算浪潮，arm三大平台方案全新出炉
- 13 Global Shutter为AI点睛

17 技术前沿

Cadence：从语音到图像，人工智能关键技术一个都没少

人工智能已经全面进入到与我们的工作和生活密切相关的应用领域。业界普遍认为，人工智能将引发新一轮的产业革命。为此，科技巨头们纷纷加紧在这场科技盛宴中找寻商机，并不断加大资金投入。Cadence近日就发布了两款Tensilica系列全新产品：Tensilica DNA 100处理器IP、Tensilica HiFi 5音频/语音数字信号处理器IP，分别将产品目标锁定在设备端神经推理、人机交互等设备测人工智能应用。

- 20 ROHM升降压电源芯片组有效消除怠速启停车辆最大隐患
- 22 利用高精度颜色传感器的适应性显示屏提升用户体验



- 到2023年碳化硅功率器件市场市值将达14亿美元

据法国市场研究公司Yole Developpement称，预计到2023年，碳化硅功率器件市场市值将达14亿美元，2017年至2023年的年复合增长率预计为29%。上述数字表明，2017年碳化硅（SiC）功率元件市值约为3亿美元，2018年将达3.9亿美元，2019年将持续增长到5亿美元。Yole断言，汽车行业采用碳化硅，将是未来几年的关键趋势。

27 高端访谈

Qorvo：WiFi6比5G的吸引力还要大

就WiFi6和5G的商用前景而言，享有WiFi之父美誉的Qorvo无线连接业务部总经理Cees Links认为，Qorvo的投资重点是WiFi6，而不是5G。这是因为，WiFi6可提供更广泛的应用，现实生活中有70%的数据传输是在WiFi网络上完成。在家中，我们会利用WiFi进行各种各样的数据传输，数据传输量与使用的规模接近于5G的两倍。如果用5G进行大规模部署的话，则需要更多的基站，资金投入会很大。而WiFi6的部署更经济实用，未来它也不会被5G所取代。

31 专题报道

未来物联网系统中的无故障数据存储

随着物联网的逐步兴起，所有设备都开始通过网络实现互联。一个方案是把所有信息都上传到云，远程对信息进行处理。但这一方案只适用于规模小而分散的系统。随着世界互联的程度不断提高，将会有大量甚至过剩的系统进行信息的上传，在这样的情况下我们需要考虑网络和本地两种存储和处理的成本差异。如何选择最好的本地数据存储对未来的系统发展极为重要。

- 34 灵活应变的加速是将人工智能从云端带到边缘的关键
- 36 AI在汽车中的应用：实用深度学习

38 制造与测试

基于电机控制保护器集成及智能化研究

智能控制器以及控制器件和电机保护器整合设计，不仅简化以往控制、二次配线的繁琐，提高装配效率，减少调试及故障率。最关键的是可以得到一个性价比高、功能完善的控制方式，可以完美替代并实现PLC的功能。智能控制的数字化实现，定能逐步替代传统的控制方式，具有很好的市场前景，也是控制行业创新升级的替代品。

48 微博览



- 灵活应变的加速是将人工智能从云端带到边缘的关键

随着智能安全、机器人或无人驾驶汽车等应用越来越依靠嵌入式人工智能技术来提高性能，交付全新的用户体验，传统计算平台上的推断引擎很难在有限的功耗、时延和物理尺寸限制下满足实际要求。推断引擎必须满足严格定义的推断精度，还受限于总线宽度，而且存储器难以最佳速度、效率和芯片面积进行调整优化。我们需要灵活应变的计算平台来满足运行一流卷积神经网络 (CNN) 的嵌入式 AI 要求。

50 资讯快报