

中国科技论文统计源期刊 中文核心期刊

JIGUANG YU HONGWAI

2016 03
Vol.46

激光与红外

LASER & INFRARED

ISSN 1001-5078



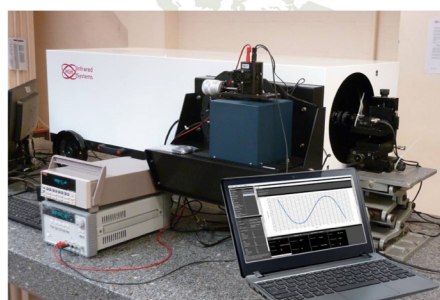
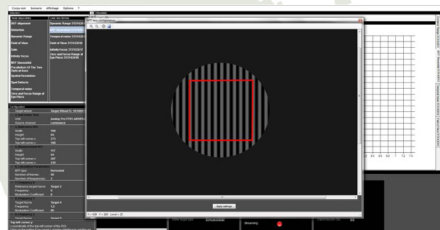
IRCOL

红外与可见光成像系统性能测试设备

IRCOL 是法国HGH专为测试可见光及红外成像系统而开发的离轴式准直仪测试系统。坚固的机械外壳能有效地保护光学系统不受震动和灰尘的影响。光管内部独特的光阑能够防止杂散光的干扰。此设备可满足用户对焦距和口径的定制需求。两个支撑轮可精准地调整光轴的方位角和升降（选项）。可在高低温箱里使用（选项）。配备反射式靶标，可用于测试系统对背景温度的独立控制（选项）。每一台准直仪的波面精度都由专用的波前分析仪校准后保证。

可测试参数

- ◆ 噪声（NETD、固定图案噪声、时域噪声等）
- ◆ 空间测试（MTF、FOV、畸变等）
- ◆ 探测/识别范围测试（MRTD、MDTD、TOD等）
- ◆ 光轴一致性（可见光/红外/激光光轴等）测试及校准
- ◆ 可见光参数（增益、空间分辨率、无穷远聚焦、动态范围、坏点检测、目镜零位及聚焦范围等）



lei.jin@hgh.fr
www.hgh.fr

HGH Systèmes Infrarouges
10 Rue Maryse Bastié
914301GNY- FRANCE
电话: +33 1 69 35 47 70
传真: +33 1 69 35 47 80

法国HGH红外系统股份公司北京代表处
北京东城区东直门南大街14号
北京保利大厦办公楼974室（100027）
电话: 010-6551 5319
传真: 010-6551 5318

目 次

综述与评论

激光多普勒测速雷达技术研究现状 白蕊霞 王斌永 童 鹏 (249)

激光应用技术

脉冲激光辐照小尺度空间碎片的影响规律 杨丽薇 赵尚弘 方英武 (254)
陶瓷刀具表面微织构激光加工工艺的实验研究 刘泽宇 魏 昕 谢小柱等 (259)
基于激光距离传感器的路况识别系统的设计 张 燕 许 京 陈玲玲等 (265)
基于 EMCCD 的激光主动成像参数分析 刘智超 樊桂花 郭惠超等 (271)
基于嵌入式的网络激光标刻控制系统研究 闫久江 万 辉 史富君等 (275)
新型相位式激光测距系统电路的设计 谭晓瑞 张丕状 范圆圆 (279)

激光器技术

反射镜热畸变对激光光束质量影响的研究 李艳娜 谢翔云 王 刚等 (284)
基于 REC 技术的可调谐激光器模块 刘 森 倪 屹 曹宝丽等 (289)
基于双焦距微透镜的半导体激光束准直的研究 廖明星 王 翔 简伟明 (294)
抽运系统参数对全固态激光输出特性的影响 方 宁 蔡薇洋 石豪柯等 (300)

红外技术及应用

一种精确快速的大气吸收工程计算模型 王 彦 谢晓方 曹 建等 (304)
基于区域特征分割的红外弱小目标提取算法 赵慧青 (308)

光电技术与系统

针对静态感知系统的坐标系改进设计 田少华 侯 爽 (313)
一种多元信息融合技术的方案实现 夏寅辉 白廷柱 徐长彬等 (317)

光纤及光通讯技术

微弯型光纤双向扭转传感器 茶国智 郑晓虹 谢再新 (321)

光学技术

基于自由曲面的大视场离轴四反光学系统设计 黄辰旭 刘 欣 潘枝峰等 (325)
基于最优匹配区域的结构光系统的投影仪标定 王中任 万仁全 刘亚俊 (329)
基于散射模型的霓虹现象研究 韩 凯 许晓军 (334)

太赫兹技术

太赫兹波段复合型 FSS 带通滤波器的分析与设计 胡章芳 刘金兰 罗 元等 (340)

图像与信号处理

基于改进圆拟合算法的激光光斑中心检测 吴泽楷 李恭强 王文涛等 (346)
红外图像 WBC 变换方向内和尺度间降噪 郑佳枫 张 炜 叶树亮 (351)
基于特征提取的红外与可见光图像融合 陈天明 王俊琦 张星祥等 (357)
基于 NSCT 的自适应多判决图像融合方法 罗 萍 黄良学 黎羨飞等 (363)
基于局部特征的单帧红外小目标检测算法 吴 涛 何文忠 陈晓露 (368)
基于 Mean Shift 的目标跟踪算法性能比较研究 苏永钢 唐 晨 程佳佳等 (372)

企业介绍

法国 GHG 红外系统股份公司北京代表处 (封面) 北方广微科技有限公司 (封二) 2016 年“光电子·中国”博览会 (封三)
美国汇杰国际公司 (封底)