

JIANGSU COMMERCIAL FORUM

# 江苏商论

- 中国贸易经济类核心期刊(北图1-5版)
- 中国学术期刊综合评价数据库统计源期刊
- 国际刊号 ISSN1009 - 0061
- 中文期刊数据库收录期刊
- 广告许可证 3200004980429
- 国内刊号 CN32 - 1076 / F

2014.9

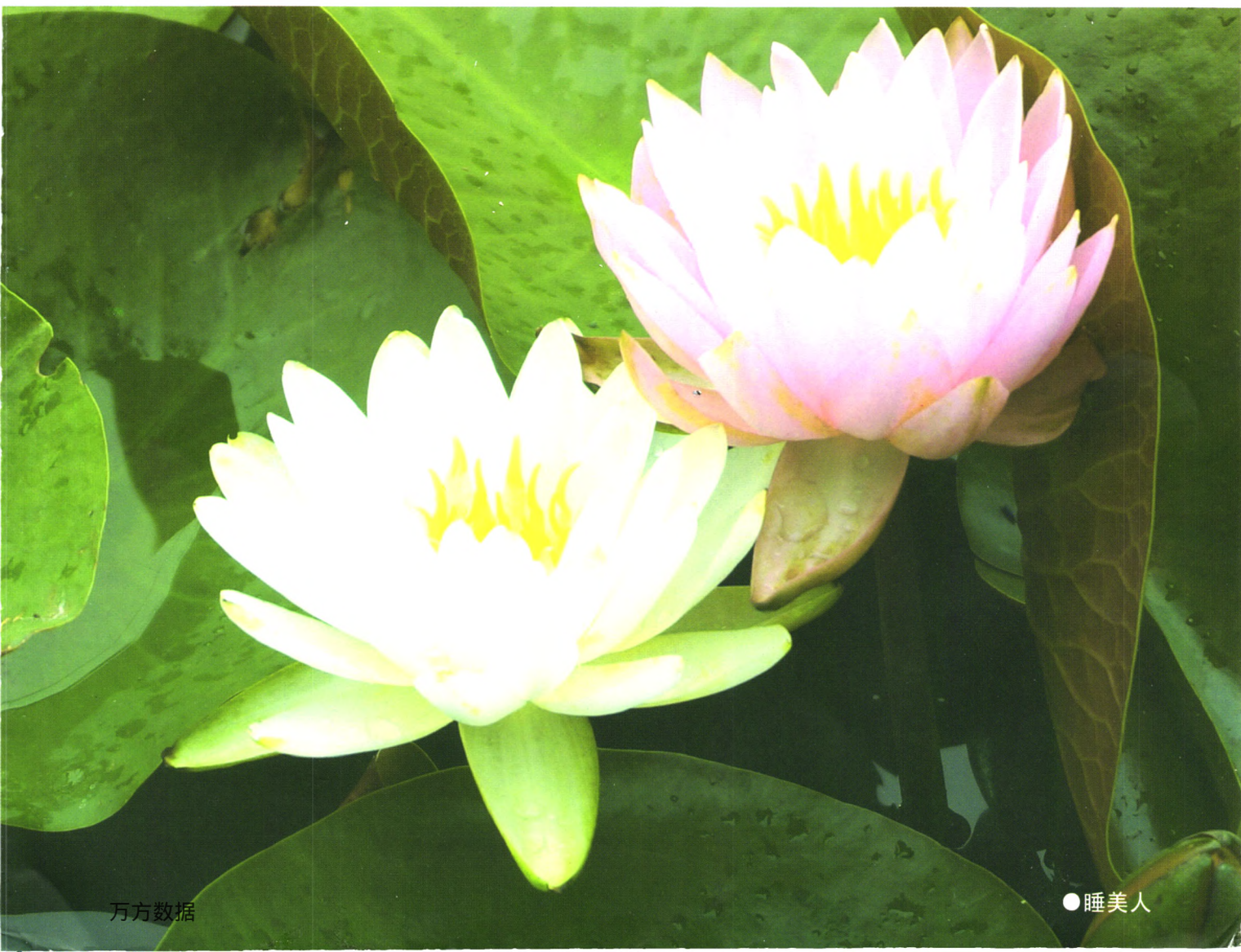
总359期

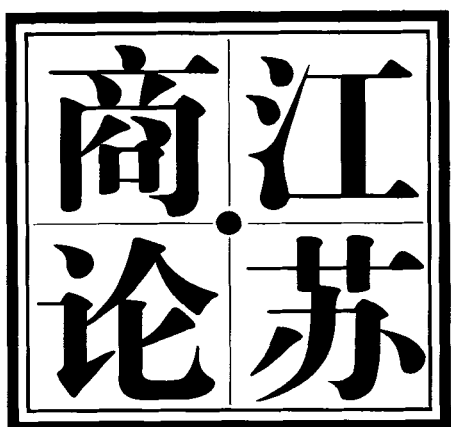
ISSN 1009-0061



9 771009 006003

- 上海休闲街区商业网点布局研究：一组比较
- 基于PEST模型的千岛湖饭店业发展分析与对策
- 创新我国移动互联网商业模式的探析
- 发展文化产业跨境电子商务的若干思考
- 比特币兴衰反思及其可能的未来





# JIANGSU SHANGLUN

中国贸易经济类核心期刊(北图 1-5 版)

中国学术期刊综合评价数据库来源期刊

中国学术期刊全文收录期刊

中文期刊数据库收录期刊

创刊于 1984 年

2014 年第 9 期(总第 359 期)

## 目 录 CONTENTS

### 商业经济 ShangYeJingJi

- 上海休闲街区商业网点布局研究:一组比较  
——基于 2006 年和 2011 年的调查数据  
宋长海(3)
- 浅析商务谈判中的说服技巧  
鲁小慧(9)
- 基于 PEST 模型的千岛湖饭店业发展分析与对策  
姜国华(12)
- 微电影、小情调、大品牌  
——从益达的微电影广告说起  
温 韬(16)

### 电子商务 DianZiShangWu

- 创新我国移动互联网商业模式的探析  
唐 建(18)
- 基于信息熵的 WLAN 安全风险评价模型  
赵 鸽,田 孝(23)
- 手机阅读动机与传统阅读动机比较研究  
——以大学生为例  
樊 华(26)
- 发展文化产业跨境电子商务的若干思考  
吕宏芬,周 洁(29)

### 现代物流 XianDaiWuLiu

- 中国运输服务贸易的国际地位及竞争力分析  
姚会荣(31)

### 国际商务 GuoJiShangWu

- 江苏省对外直接投资区位选择的影响因素研究  
王 媛(34)
- 会展组展商信号传递博弈分析  
汤乃进(37)
- “运河之都”淮安市旅游开发战略探析  
柳邦坤,丁桃红(40)
- 饭店企业服务利润链研究  
郭兆跃(43)

### 服务经济 FuWuJingJi

### 商业财会 ShangYeCaiJKuai

- 比特币兴衰反思及其可能的未来  
陈思思(45)
- 实物期权视角下的创业板企业价值评估  
王 菁,薄建奎,何沂芳(48)
- 企业债权融资中债权人风险的分析及应对策略  
俞富坤(51)

### 商企管理 ShangQiGuanLi

- 中小食品企业可持续发展之路探索  
——以沂水县中小食品企业为例  
段春蕾,王燕茹(53)

# JIANGSU COMMERCIAL FORUM

本刊已加入中国知网反学术不端审查体系和一稿多投查询平台

SDT 视角下的知识型员工的激励困境及对策研究

陈璐,张健(58)

基于 TRIZ 的 8D 创新性研究及其改进

刘兴祥(64)

嘉兴市纺织业的空间集聚与产业升级

王旭斌,吴开,张婷(68)

基于心理契约视角探讨劳动密集型企业的

新员工入职管理研究 姚丽霞(72)

## 热点探讨 ReDianTanTao

国内外培育海洋经济载体对江苏的借鉴

蔡柏良,陶加强,常玉苗(75)

江苏省城市综合承载力的测度与空间差异分析

卢山(80)

江苏沿江火电三废副产品近远期营销策略探讨

卜澎(85)

## 江苏亚细亚集团

董事局主席 龚国钧(高级经济师)

愿与海内外同行交朋友!

地址:苏州石路 邮编:215008

电话(传真):(0512)65331024

●敬告作者:本刊已开通电子投稿,投稿信箱:jsslwb@163.com,除这个信箱,本刊没有授权任何网站、个人代办电子投稿事务。所有作者请直接向我刊电子信箱或直接向编辑部投稿,因本信箱不涉及经济往来,如有人因此索取费用请立即电告我刊,以免上当受骗,权益受损。

●警告:最近发现有些网站和个人冒用我刊名义开设“江苏商论”电子投稿信箱,向作者索取巨额费用,这是严重违法行为,本刊已向公安部门报案,请有关网站和个人立即停止侵权。

本刊编辑部

## 投稿须知

一、请作者遵守出版法规,请勿一稿多投,并在稿件上注明。稿件请从网站或邮局寄送到编辑部。凡投稿者视同同意中国知网无偿转载、优先出版,不愿请注明。

二、编辑部在接到稿件后将在 1 个月内向作者发出用稿通知。若逾期不联系,作者可自行处理。

三、来稿请注明作者全部信息,并请放在稿件中。

四、来稿请统一用 word 默认形式以 5 号宋体打印、排版,标明总字数和具体联系地址、电话。

五、来稿中的内容、图片均须符合国家著作权法,责任自负。本刊不负连(联)带责任。

六、对文稿和图片,本刊有权更改。

七、本刊已接受电子投稿,欢迎向我刊电子信箱投稿。

八、本刊已经加入“中国知网学术不端审查系统”和“一稿多投查询平台”,请投稿者互相转告。

本刊编辑部

主管:江苏省哲学社会科学界联合会  
主办:江苏省商业经济学会  
出版单位:《江苏商论》编辑部  
联系电话:(025)83312864  
主编:王波  
责任编辑:水纹  
投稿邮箱:jsslwb@163.com  
地址:南京市中山北路 101 号  
邮政编码:210009

刊号:ISSN1009-0061  
CN32-1076/F

广告证号:3200004980429

出版日期:每月 20 日

制版:南京南海彩色印刷有限公司

印刷单位:南京南海彩色印刷有限公司

订 阅:本刊编辑部

全年定价:100 元(含邮资)

本期定价:9 元





●依红偎翠