

探析工程机械的财富模式



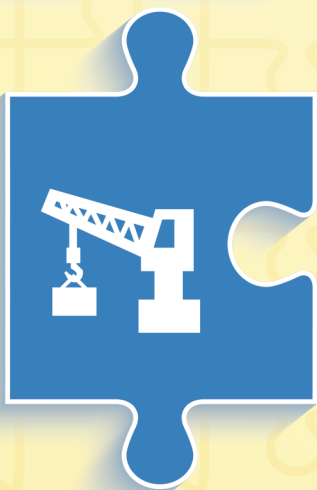
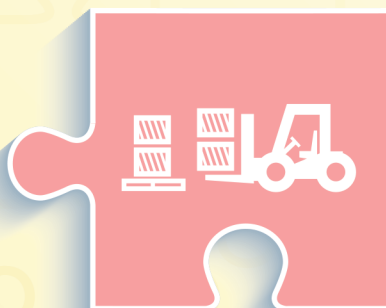
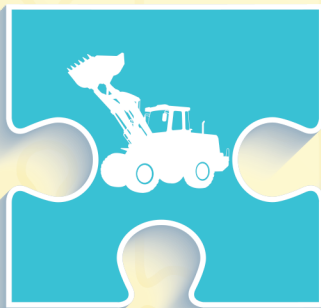
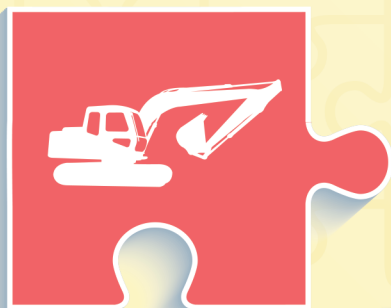
2015年第10期 10月5日出版 总第192期

场内货币基金 P38

——股市下跌中的避险工具

千里马的品牌之路 P52

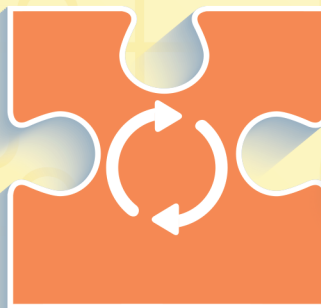
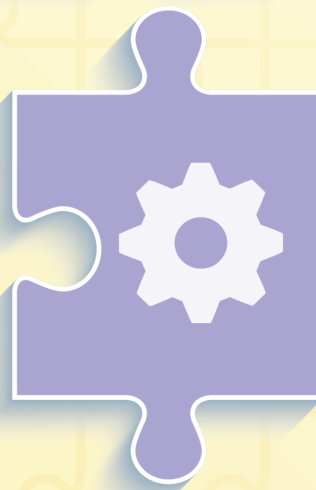
国企集团管控需因企制宜 P90



价值链重构 引发新平衡

随着系统性风险加剧和互联网等新技术的冲击，
整个工程机械行业在巨大压力下正在转变，
中国工程机械行业价值链面临重构。

P32





32 | Cover Story 封面故事

价值链重构引发新平衡

随着系统性风险加剧和互联网等新技术的冲击，整个工程机械行业在巨大压力下正在转变，中国工程机械行业价值链面临重构。

Editorial 卷首语

06 融冰与新价值链平衡

Viewpoint 观点

16 今日观察 Observation
18 博闻 Infos
20 声音 Voice

Business 业态

22 宏观 Macro
22 调研 Survey
23 产业 Industry
26 图讯 The Shots
28 图片报告 Picture Report

Cover Story 封面故事

32 价值链重构引发新平衡



16

“中国制造”的二手机走出国门有多难？



23

中联重科获长沙市首批智能制造试点示范企业



42
投资保持稳健，
水利建设利好有望继续

Industry Analysis 产经

【财经观察】

38 场内货币基金
——股市下跌中的避险工具

【市场】

42 投资保持稳健，
水利建设利好有望继续



44 特写
德技双“拼”
临工好司机扎根公益



46 特写
新常态下柳工压缩机的转型之道
——访柳工集团总裁、柳工(柳州)压缩机
有限公司董事长郑津



52 | Feature 特写

千里马的品牌之路

十余年的创业之旅，是使命和愿景引领千里马机械一路披荆斩棘；七年的品牌塑造之路，是执着和创新见证千里马独辟蹊径的领军姿态。2015年“SEVALO”商标喜获中国驰名商标称号，成为千里马品牌之路上浓墨重彩的一笔，其里程碑式的意义，也更加鼓舞着千里马人目光如炬，坚定前行。

Feature 特写

- 44 德技双“拼”临工好司机扎根公益
- 46 新常态下柳工压缩机的转型之道
——访柳工集团总裁、柳工(柳州)压缩机有限公司董事长郑津
- 48 沃尔沃建筑设备打造定制解决方案
- 52 千里马的品牌之路
- 56 借力大数据，临工启动“智能制造”
- 58 桅杆攀爬工作平台在外墙施工中的应用
- 62 十年合作，一生挚友
——访西安威骏机电有限公司总经理李斌
- 64 “用数字说话，不要感性的决定”



70

张纪元: 求稳更要保持锐气



72

BICES 2015, 困境中背水一战



80

信用销售杠杆下的企业稳健发展之路



90

国企集团管控需因企制宜

66 | Feature 特写

传统代理商转型高空作业平台租赁商的要点

“代理商的角色实际上是没有意义的, 只是一个过渡, 存在时间最多 5~8 年, 最后还是要向租赁公司转型。”

- 66 传统代理商转型高空作业平台租赁商的要点
- 70 张纪元: 求稳更要保持锐气
- 72 BICES 2015, 坚守的使命
- 78 千里马敲开新三板大门, 开启代理商资本市场时代

Management 管理

- P80 信用销售杠杆下的企业稳健发展之路
- P84 成功品牌造就园丁式管理
- P86 绩效考核: 神药缘何变毒药
- P90 国企集团管控需因企制宜
- P92 汽车起重机驾驶员水平亟待提高
- P96 浅析工程机械行业诚信体系建设的重要性

[发现]

- 99 发现

BUSINESS

业态

CPI、PPI	22
固定资产投资	22
PMI	22
四大领域近20个行业将受益固定资产加速折旧	22
宁夏计划新开工18个项目 总投资908亿元	22
2014年中国对外直接投资同比增长14.2%	22

宏观 Macro

中联重科获长沙市首批智能制造试点示范企业	23
三一重工亮相第二届非洲宝马工程机械展	23
徐工在非洲持续领跑中国工程机械品牌	23
雷沃公益“梦想课堂”为宁夏留守儿童播种梦想	23
国机重工超大吨位轮胎压路机再上云贵高原	23
柳工追梦南极海选阶段圆满结束八大城市赛即将拉开帷幕	23
山推80马力全液压推土机销往欧洲	24
山重建机二手机拍卖会再次来袭	24
凯斯携全系列产品参展第二届非洲宝马工程机械展	24
山河智能推料车成功进军冶炼行业	24
2015中国（长沙）国际工程机械配套件博览交易会 将于11月举办	24
捷尔杰（JLG）产品荣获“2015年度热租产品” “服务社区 绿化家园”，斗山志愿者在行动	24 25
卡特彼勒发布抓销式快速连接器	25
上海耀铁实业有限公司成为英赛诺设备公司（Insero Equipment） 指定经销商	25
日立建机希望小学迎来新发展	25
东北亚(长春)国际机械城新闻发布会在京召开	25
吉尼作为金牌赞助商出席亚洲国际租赁峰会	25

产业 Industry

AD INDEX

广告索引

徐工集团	封三/30/31
厦门厦工机械股份有限公司	封底
永立建机（中国）有限公司	封底拉页
现代（江苏）工程机械有限公司	P1
北京现代京城工程机械有限公司	P1
福田雷沃国际重工股份有限公司	P3
日立建机（上海）有限公司	P5
贵州詹阳动力重工有限公司	P7
捷尔杰（天津）设备有限公司上海分公司	P9
利勃海尔机械服务（上海）有限公司	P11
韶关市韶瑞重工有限公司	P13
住重中骏（厦门）建机有限公司	P15
中联重科股份有限公司土方机械公司	P17
特雷克斯（常州）机械有限公司 上海分公司	P19
第一工程机械网	P21
成都神钢工程机械（集团）有限公司	P40
四川成都成工工程机械股份有限公司	P41
久保田建机（上海）有限公司	P50/51
常林股份有限公司	P55
山河智能装备集团	P57
阿特拉斯·科普柯建筑技术部（中国）	P59
小松（中国）投资有限公司	P67
赛克思液压集团	P69
南京菲尼克斯电气有限公司	P79
上海ABB工程有限公司	P81
漯河利通液压科技股份有限公司	P83
合肥森隆结构件制造有限公司	P87
壳牌（中国）有限公司	P89
壳牌统一（北京）石油化工有限公司	P93
bauma China 2016	P95
石川岛中骏（厦门）建机有限公司	P98