

经营与管理®

走进经营之门 揭示管理精华 发现创新力量 追求知行合一

- 中国近代企业及企业家系列：中国化学工业奠基人范旭东与“永久黄”团体
- 企业环境价值观培育路径的国际比较及启示
- 互联网金融背景下国有商业银行的客户赢回
- O2O模式下“美团外卖”的“蓝海”战略分析
- 如何降低建筑企业的工程成本
- 刘鹏凯心力管理故事



范旭东
李焯尘
孙学悟
傅冰芝 余蔚秋



《经营与管理》微信公众号账号：jyg1998



范旭东 (1883—1945)
著名爱国实业家、“永久黄”团体创始人、中国化学工业奠基人

目录 (月刊)

CONTENTS

2018年第5期 总第407期

经营与管理®

JINGYING YU GUANLI

刊名题字 袁宝华

主 管：天津市工业和信息化委员会
主 办：天津市企业联合会
天津市企业家协会
天津中德应用技术大学

顾 问：张华国 牟怀善

社长、总编辑：浦冬义

副 社 长：张玉春

责任编辑：刘 佳

编辑部：冯学恭 贾树海 沈德力 王津贵

记者部、全媒体事业部：梁 雪 魏琦卉

美术顾问：赵新立

美术编辑：张 颖

财 务 部：殷学敏 孙喜珍

法 律 顾 问：天津张盈律师事务所

北京盈科(天津)律师事务所

全媒体技术顾问：张 娜

合作媒体：中国知网 www.cnki.net

中国杂志网 www.cnzazhi.com

杂志铺 www.zazhipu.com

我得杂志网 www.myzazhi.cn

博看网 www.bookan.com.cn

中教数据库 www.zgzsjsjk.com

国家哲学社会科学学术期刊数据库

www.nssd.org

编辑出版：经营与管理杂志社

国内发行：天津市邮政局

国内代号：6-81

海外总发行：中国国际图书贸易集团有限公司

国外代号：TPC M 108

订 阅：全国各地邮政局(所)

ISSN 1003-3475(国际标准连续出版物号)

刊号：CN 12-1034/F (国内统一连续出版物号)

广告登记许可通知书编号：(019)

地 址：天津市河西区黄埔南路友谊公寓

D座1门302室

邮 政 编 码：300201

网 址：www.jyygl.com

开 户 银 行：工商银行水上村支行

开户行账号：0302070409101104890

账 户 名：经营与管理杂志社

印 刷：天津午阳印刷有限公司

出 版 日 期：每月15日

国内定价：人民币23.00元

万方数据

写在卷首

01 妥协与和谐 / 冰 河

构沉

04 中国化学工业奠基人范旭东与“永久黄”团体：
范旭东遭“绑架”的全过程 / 永利化工

探索

07 企业环境价值观培育路径的国际比较及启示 / 李照华 叶艳丽 王志亮

12 审计判断在政府审计流程各阶段中的运用 / 吴圣恩

15 我国审计职业化建设的思路 / 刘一畅

财经

18 互联网金融背景下国有商业银行的客户赢回 / 李 赛 刘凤军 张梦洋 张新圣

22 社保基金的投资组合选择和风险防范 / 蒋倩倩

案例

25 海晶集团：实施供应链管理系统，提高管控能力 / 周莉莉

27 020模式下“美团外卖”的“蓝海”战略分析 / 蒋雪柔

管理评论

30 金融科技企业所属战略集团带来的战略制约

——基于金融科技服务的实例分析 / 董 斌

34 创新文化研究述评 / 范俊敏 祁欣洋

公司治理

37 公司治理结构与真实盈余管理的关系

——基于沪深上市公司经验数据的分析 / 祝凌捷

42 产品市场竞争与大股东资金占用：公司内部治理机制的调节效应 / 胡敏恒

46 国企董事、监事和高级管理人员的管理问题及改进 / 翟亚峰 翟人哲

经营

49 商品包装对企业营销的影响 / 莫齐燕

52 国内化妆品品牌营销策略 / 陈刚 张鹏 杨昆

人力资源管理

56 人力资源专业人员岗位胜任特征结构研究

——基于招聘广告样本数据 / 吴国锋 张洁滢 朱晓单 朱芷彤 肖焯玲

61 职场人际欺负对员工任务绩效的影响

——基于多重中介效应模型的分析 / 李小卉

65 新生代高管领导力研究

——基于制造业服务化转型视角 / 严子淳

71 国有企业“三三三”重大先进典型培育模型的

构建与应用 / 刘新利 刘涛 王楠 贾珊珊 张旭

74 基于DEA的税收征管审计人员绩效评价研究 / 陶敏达

管理方法论

77 运用DEA模型和Malmquist指数确定标杆对象研究 / 黄雪艳 雷 宏

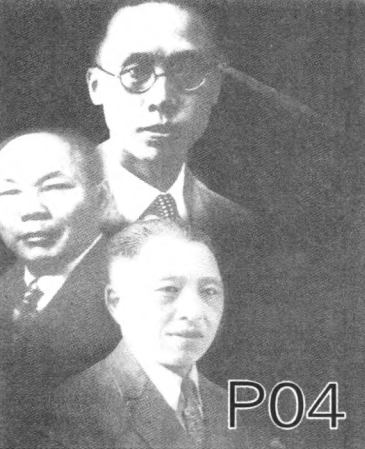
战略合作伙伴

华景咨询

http://www.huoking.com



广告易
www.51ade.com



P04



P86



P07

81 如何降低建筑企业的工程成本 / 肖启健

高管论道

86 刘鹏凯心力管理故事:悟·一叠错乱的报纸·

收获的,是种下的 文/刘鹏凯 点评/张德

88 漫话心力管理故事(感悟篇之十四)功夫茶的功夫 文/刘鹏凯 图/何兵

区域经济

89 武汉传统制造业向现代服务业转型的有效路径

——以时尚产业为例 / 陶沁 金婕 金勇

93 江苏民营上市公司财务质量分析 / 吴琦

服务经济

97 互联网金融发展对金融生态环境的影响 / 王文荣 马国温

100 供应链金融融资模式博弈分析 / 王一统

企业管理

103 智力资本、研发投入与企业绩效的关系

——基于信息技术产业上市公司的实证研究 / 王维 王越

106 信贷配给约束下中小企业关系型融资 / 张颖

109 我国跨国公司财务治理的问题与对策 / 王钰涵

112 新财务报表对企业会计核算的影响 / 张乐天

114 基于 Petri 网的采购业务流程优化研究 / 胡存

117 共享单车企业的品牌发展困境及治理策略 / 余仙梅 毕进杰

120 电力企业供应商疑似围标串标行为

分析 / 王俊芳 王中龙 刘建 耿建 李艳 王蕾 秦宾

124 境外高铁 EPC 项目中设计的重要性及与国内项目的差异 / 管健安

市场营销

127 体验营销在服装品牌终端店铺的应用 / 陈涵 任力

131 基于 TAM 模型的大学生接受微信营销影响因素分析

——以南京邮电大学为例 / 侯萍 周明锐

供应链管理

138 第三方物流供应链集成服务的内涵与特征研究 / 张宽

141 电网业扩工程物资供应链全环节管理优化 / 胡永焕 周巍 董凤娜

公共管理

144 城镇化背景下广东清远农村地区城乡居民基本医疗保险

实施效果调查 / 张博 陈淑婷

149 从博弈论角度分析平遥古城的旅游发展 / 岳艳琴

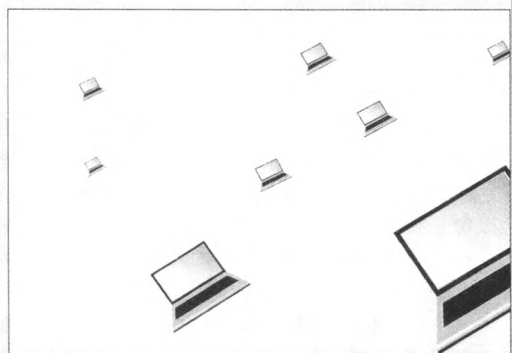
高校管理

152 新升本地方高校发展战略研究 / 李亚雄

155 高校中外合作办学项目学生的跨文化适应影响因素分析

及应对措施 / 衡家栋 李晓晓 尉静茹

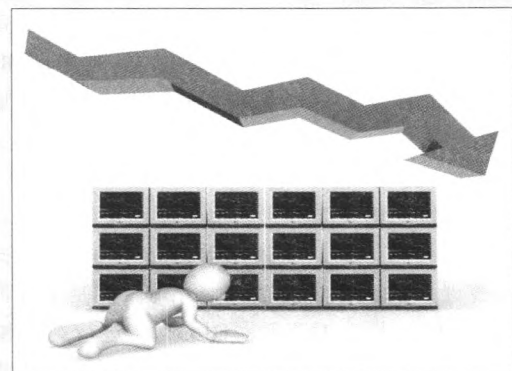
158 粤东西北地区高职教育人才培养模式的创新 / 李子豪



P18



P27



P81

盛璟大盘 劲悦全城

一号线旁 环内潜力大盘 臻藏发售中

建筑面积79-125m² 两居三居
匠心空间 尽美生活

Scenery Mansion

渲染效果图



Scenery Mansion
天房 璟悦府

万方数据

新品加推 火热排卡中……

VIP LINE | 贵宾专线 **022-8772 2222**

开发商：天津市房地产发展（集团）股份有限公司 销售中心：天津市北辰区辰昌路与北辰道交口西侧
营销代理：天津市华夏博成房地产投资咨询有限公司 全程推广：御景博为广告
本资料为对不确定人的要约邀请，买卖双方的权利义务最终以合同为准。本资料仅供参考，一切以政府相关部门最终批准的图则与文件为准。