

# 检验医学与临床

2017年

LABORATORY MEDICINE AND CLINIC

Vol.14 No.9

第14卷 第9期



股票代码: 300030

## 干式荧光免疫分析仪 QT-200

### 仪器特点

- 智能经济:** 7寸彩色触摸屏, 多语言友好界面, 内置电池
- 简单便利:** 射频读卡, 外接条码枪, 内置热敏打印机,
- 准确度高:** 自动校准, 重复性和精密度高
- 功能众多:** 支持多种标志物检测, 满足不同科室检测需求
- 高通量运行:** 三个独立通道, 检测速度高达720个测试/小时
- 数据管理功能强大:** 数据自动存档, 存储量十万条以上, 支持数据传输, 轻松连接His和Lis系统, 支持Wifi连接, 实现数据多科室共享



ISSN 1672-9455



万方数据

中国科技核心期刊 中国科技论文统计源期刊

重庆市卫生信息中心  
重庆市临床检验中心



# 检验医学与临床

## JIANYAN YIXUE YU LINCHUANG

二维码

半月刊 2004年创刊 第14卷 第9期 2017年5月14日出版

**主管**  
重庆市卫生和计划生育委员会

**主办**  
重庆市卫生信息中心  
重庆市临床检验中心

**编辑**  
《检验医学与临床》编辑委员会  
重庆市渝北区宝环路420号 401120

**出版**  
重庆市卫生信息中心  
重庆市渝北区宝环路420号 401120

**总编辑**  
廖璞

**执行总编辑**  
吴开明

**编辑部副主任**  
张耀元

**电话**  
(023)63613484

**投稿、查询网址**  
<http://www.labmc.com.cn>  
<http://jyxx.cqshic.com>

**电子邮箱**  
cqwsxx@163.com

**排版**  
重庆市卫生信息中心照排部

**印刷**  
重庆东升印务有限公司

**发行**  
国内:重庆市报刊发行局  
邮发代号 78-157  
国外:中国国际图书贸易总公司  
邮发代号 8784SM

**定价**  
每期17.50元(全年24期420.00元)

**发行范围** 公开

**中国标准连续出版物号**  
ISSN 1672-9455  
CN 50-1167/R

**国际期刊名代码**  
JYYLAE

**广告经营许可证号** 0010410

**本刊常年法律顾问**  
重庆法霖律师事务所 张洪波

**本刊版权归重庆市卫生信息中心所有**  
本刊刊出的所有文章不代表重庆市卫生信息中心和本刊编委会的观点  
如有印装质量问题,可向编辑部免费调换

### 目次

• 重庆市血液科青年医师论坛专题 •

银染原位杂交技术在多发性骨髓瘤微小残留病灶检测中的临床意义  
..... 金捷,程诗迪,王劲,李郑,李响,周旭,刘瑜(1203)

自体外周造血干细胞移植治疗高危难治恶性淋巴瘤96例疗效分析  
..... 张丽霞,刘林,陈建斌,肖青,唐晓琼,  
张红宾,王建渝,陈礼平,王欣,王利(1206)

104例血液病患者自体外周造血干细胞移植早期感染的临床分析  
..... 熊艺颖,刘林,陈建斌,唐晓琼,  
肖青,张红宾,王建渝,王欣,王利(1209)

18例HIV感染相关淋巴瘤的临床特点分析  
..... 龚奕,陈锐,李光新,李启英,南映瑜,项颖(1213)

68例遗传性血小板功能障碍性疾病的临床研究 ..... 李文芳,周仁友,  
林莉,高敏,郭玉霞,沈亚莉,管贤敏,于洁,苏庸春,徐红珍(1215)

• 论 著 •

深部酵母菌感染分布及耐药性分析 ..... 熊志刚,曹文,陈中举,孙自镛(1218)

基因芯片技术在检测痰涂阳肺结核患者结核分枝杆菌耐药性的应用效果  
..... 陈林,沈静,朱大晃,王晓英(1220)

气道阻塞与肺癌危险性的相关性研究 ..... 张鑫,施敏骅(1224)

颈椎术后患者舒适状况及影响因素的调查分析  
..... 王璇,胡辉,刘惠玲(1227)

Livin基因对口腔鳞癌细胞TCA8113增殖及凋亡调控作用的研究  
..... 陈雁南,胡渝,龚媛媛(1230)

ERCC1基因多态性和蛋白表达与晚期非小细胞肺癌的TP化疗  
疗效关系的研究 ..... 徐向勇,许平,王旭,王清(1233)

乙肝后肝硬化门静脉高压症外周血细胞计数与脾内静脉血细胞  
计数的对比分析 ..... 华江,严志涵(1236)

鼻罩与面罩连接NIPPV在慢性阻塞性肺疾病急性加重期患者治疗  
中的临床效果和和不良反应 ..... 周学群,傅铁军,姜婷(1238)

Rab29对甲状旁腺激素受体胞内转运的调控作用研究  
..... 徐诚,范磊,许诺,肖金淮,袁同洲(1241)

3种血栓风险评估表对骨科大手术患者下肢深静脉血栓形成的应用  
价值研究 ..... 谢渊,牟绍玉,张川林,王婉玲,唐永利,陈洁,张国惠(1243)

单胎和双胎妊娠女性盆底肌形态特征的三维盆底超声观察比较  
..... 吴海燕,尹慧,向双,张伟,龚心德,熊淑媛,王莹利,李文红(1246)

血清氨基末端脑钠肽前体/胆碱酯酶比值评估危重患者预后的临床价值  
..... 宋熔,牛芳,晁列艳,任航旗,王红丽(1248)

不同妊娠阶段及年龄孕妇的甲状腺功能状态分析  
..... 赵志敏,刘笑春,黄和明(1251)

早期肺表面活性物质微创给药在早产儿肺透明膜病预防中的应用  
价值 ..... 刘新建,闫向真,韩艳梅,冉说,梁红彦(1253)

分期介入治疗颈动脉狭窄合并冠心病患者的疗效及随访效果观察  
..... 孙雨华,耿晓坤,张正海,张海滨,甘舜进,张立新(1257)

血清外泌体来源的miRNA-122对肝癌诊断的研究  
..... 张云,度敏,刘胜武(1260)

异基因造血干细胞移植治疗急性淋巴细胞白血病25例的临床分析  
..... 苗巧,汪晶,蒋曲,邓雪梅,刘香君,张红宾(1262)

Afinion AS100 分析仪检测尿微量清蛋白、肌酐及其比值的准确性分析 ..... 周海成, 杨阳, 孙国华, 唐漪阳, 邢倩, 巴颖, 杜建玲(1266)

急性心肌梗死患者血浆游离线粒体 DNA 拷贝数定量分析及临床意义 ..... 周双艳, 杜建明, 杜怡清, 赵克斌, 杨泽华(1268)

2 型糖尿病肾病患者尿液外泌体中 miRNA 的表达谱分析研究 ..... 罗艳, 胡桂英(1271)

血清腺苷脱氨酶水平与系统性红斑狼疮活动度的关系研究 ..... 赵冠华, 郝赵伟, 李自越, 张惠中(1275)

中耳炎患者胆固醇中转化生长因子  $\alpha$  的表达水平的临床意义 ..... 沈景秋, 许昱(1277)

乳酸清除率联合剩余碱评估失血性低血容量休克患者预后的价值分析 ..... 黄四云, 丘文凤, 罗伟文(1280)

袋鼠式护理干预对足月新生儿操作性疼痛缓解效果分析 ..... 刘攀兰(1282)

术前 C-反应蛋白和鳞癌相关抗原检测对结肠鳞状细胞癌疾病预后意义研究 ..... 欧阳娟, 黄骥, 阳军(1285)

FSTL1 相关 ncRNAs 的生物信息学预测及与 AMI 发病机制的研究 ..... 刘长召, 王玲, 陈文江(1289)

高呼气末正压肺复张在机械通气脓毒症休克患者吸痰后的应用研究 ..... 谭贞, 李林(1294)

血清 Periostin、VEGF、ET-1 水平检测在急性冠状动脉综合征患者病情评估的临床价值研究 ..... 丁强, 刁奇志, 杨怀宇(1297)

• 临床探讨 •

音乐放松想象训练对 IVF-ET 取卵患者的治疗效果研究 ..... 李元华, 唐婷, 邓丽, 龙玲, 李敏(1300)

输血和去铁治疗依从性对重型  $\beta$ -地中海贫血患者心脏功能的影响分析 ..... 陈秋如, 郑虹, 王威, 刘金宝(1302)

妊娠期糖尿病葡萄糖耐量试验与妊娠结局及孕前 BMI 的关系 ..... 吴珮毓, 姜莉莉, 林川(1304)

超声心腔内强回声在胎儿心脏异常诊断中价值的探讨 ..... 袁媛, 潘宜彩(1306)

参附注射液对老年骨折患者甲状腺素水平的影响及对心脏的保护作用 ..... 吴锦慧(1308)

N-乙酰- $\beta$ -D 氨基葡萄糖苷酶对矽肺患者病变的预测价值探讨 ..... 张静妍(1311)

综合性护理干预对抑郁症合并帕金森病患者的影响分析 ..... 徐兴红, 刘兴高, 魏晓云(1313)

初治肺结核患者实施延伸护理提高化疗依从性及效果观察 ..... 杨平, 袁泽英, 赵毅, 朱洁(1315)

双重胃管固定法在普外科患者胃管护理中的应用和效果观察 ..... 赖云青, 张玉娟(1317)

拓展式风险管理在精神分裂症患者自杀防范中的应用研究 ..... 樊淑洁, 刘小娟(1319)

冠心病 PCI 患者服药依从性与生活质量的关系及护理对策 ..... 马萍, 徐璐, 杨帆, 许涛(1321)

重症患者肠内营养的集束化护理 ..... 王俊莉, 付显芬, 盛孝敏(1324)

健康教育对初产妇产褥期相关知信行的影响 ..... 王琴, 潘乐萍(1326)

精细化护理干预对肿瘤住院患者腕带佩戴正确率的影响 ..... 王欣, 汪秀云, 许辉琼, 刘霞(1329)

联合检测血清 PGR、HIF-1 $\alpha$  和 CEA 在胃癌诊断中的价值 ..... 冷雪梅, 李元宽(1331)

血清同型半胱氨酸、血脂、尿酸与冠状动脉狭窄程度相关性研究 ..... 孟广斌(1333)

单切口腹腔镜下联合宫腔镜对宫角妊娠患者预后的影响 ..... 秦小宁, 王玉, 秦晓娜, 杨娜娜(1335)

椎弓根固定联合脱钙骨基质复合自体骨植骨融合对胸腰段脊柱爆裂性骨折患者近远期疗效观察 ..... 肖运祥, 陈海丹, 刘杨, 程云忠(1337)

超早期与早期手术治疗高血压脑出血患者的疗效比较 ..... 周业(1340)

不同肠内营养方式对结肠癌患者化疗期间营养状况及免疫功能的影响 ..... 刘瑛, 谢玉权(1342)

MMP-14 和 Ezrin 在子宫内腺癌中的表达和临床意义分析 ..... 陈晓燕(1344)

评估 3 种标本及标本类型对 PIVKA-II 检测的影响 ..... 朱毅, 裴锋(1346)

• 综述 •

白血病中钙黏蛋白的表观遗传学调控 ..... 邓怡, 张曦(1348)

心率变异性分析及镇痛/伤害性刺激平衡指数评价镇痛水平 ..... 杨丽娜, 岳云, 冯艺(1351)

免疫检查点 PD-1 及其抗体在肿瘤中的研究进展 ..... 谢璐鸿, 张文玲(1353)

• 案例分析 •

双克隆慢性淋巴细胞白血病 1 例报道并文献复习 ..... 杨武晨, 彭贤贵, 王平, 邓小娟, 李佳, 刘思恒, 冉岑霞, 墙星, 苟阳, 张洪洋(1356)

肺动静脉畸形伴继发红细胞增多症 1 例并文献复习 ..... 余敏(1358)

4 例产后寒战患者临床分析 ..... 马莹, 危玲, 陈奕(1360)

启 事

了解本刊稿约、撰稿要求、投稿、审稿、查阅稿件动态、快速发表、绿色通道、免费阅读、下载以及本刊的各种活动信息等敬请登陆本刊网站: www.labmc.com.cn。咨询电话: 023-63613484。

《检验医学与临床》编辑部

# LABORATORY MEDICINE AND CLINIC

Semimonthly      Established in June 2004      Vol .14 No .9      May .14 ,2017

## Administrative Office

Chongqing Municipal Health and Family Planning Commission

## Sponsored by

Chongqing Health Information Center

Chongqing Center for Clinical Laboratory

## Editor

Editorial Board of Laboratory Medicine and Clinic

## Publisher

Chongqing Health Information Center

## Chief Editor

LIAO Pu

## Chief Editorial Director

WU Kaiming

## Vice Editorial Director

ZHANG Yaoyuan

## Printing

Chongqing Dongsheng Yinwu Co ., Ltd .

## Subscription

All domestic local post offices

Postal distribution code 78-157

## Distributor

Public distribution in China

Chongqing Newspapers and Magazine Circulation Bureau

China International Book Trading Corporation

Code No .8784SM

## CSSN

ISSN 1672-9455

CN 50-1167/R

## CODEN

JYYLAE

## Price

RMB 17 .50 yuan(per copy)

RMB 420 .00 yuan(per year)

## Address

No .420 ,Baohuan Road ,Yubei District ,Chongqing 401120 ,China

Telephone (023)63613484

Web [http://www .labmc .com .cn](http://www.labmc.com.cn)

[http://jyyx .cqshic .com](http://jyyx.cqshic.com)

## CONTENTS IN BRIEF

### MONOGRAPHIC ARTICLES OF YOUNG PHYSICIAN IN HEMATOLOGY IN CHONGQING

**The clinical significance of silver-enhanced in situ hybridization techniques in detection of minimal residual disease in patients with multiple myeloma**

..... JIN Jie ,CHENG Shidi ,WANG Jin ,et al .(1203)

**Curative effect analysis of autologous peripheral blood**

**hematopoietic stem cell transplantation in 96 patients with**

**lymphoma** ..... ZHANG Lixia ,LIU Lin ,CHEN Jianbin ,et al .(1206)

**Clinical analysis of early infections after autologous**

**hematopoietic stem cell transplantation in 104 hematopathy**

**patients** ..... XIONG Yiyong ,LIU Lin ,CHEN Jianbin ,et al .(1209)

**Analysis of clinical features of HIV related lymphoma in 18**

**patients** ..... GONG Yi ,CHEN Rui ,LI Guangxin ,et al .(1213)

**The clinical research of inherited platelet function disorders in**

**68 cases** ..... LI Wenfang ,ZHOU Renyou ,LIN Li ,et al .(1215)

### ORIGINAL ARTICLES

**Distribution and drug resistance of deeper infection caused**

**by yeasts** ... XIONG Zhigang ,CAO Wen ,CHEN Zhongju ,et al .(1218)

**Evaluation of genechip in rapid detection of patients with**

**multidrug-resistant tuberculosis**

..... CHEN Lin ,SHEN Jing ,ZHU Damian ,et al .(1220)

**A study of the relation between airway obstruction and the risk**

**of lung cancer** ..... ZHANG Xin ,SHI Minhua(1224)

**The research of post-operative comfort degree of the patients**

**with cervical spondylosis**

..... WANG Xuan ,HU Hui ,LIU Huiling(1227)

**Research on the effect of gene Livin on regulating apoptosis**

**and proliferation in oral squamous cell carcinoma cell line**

**TCA8113** ..... CHEN Yannan ,HU Yu ,GONG Yuanyuan(1230)



**Correlation of gene polymorphism ,ERCC1 expression level and effect of TP chemotherapy in patients with advanced non-small cell lung cancer** ..... *XU Xiangyong ,XU Ping ,WANG Xu ,et al .*(1233)

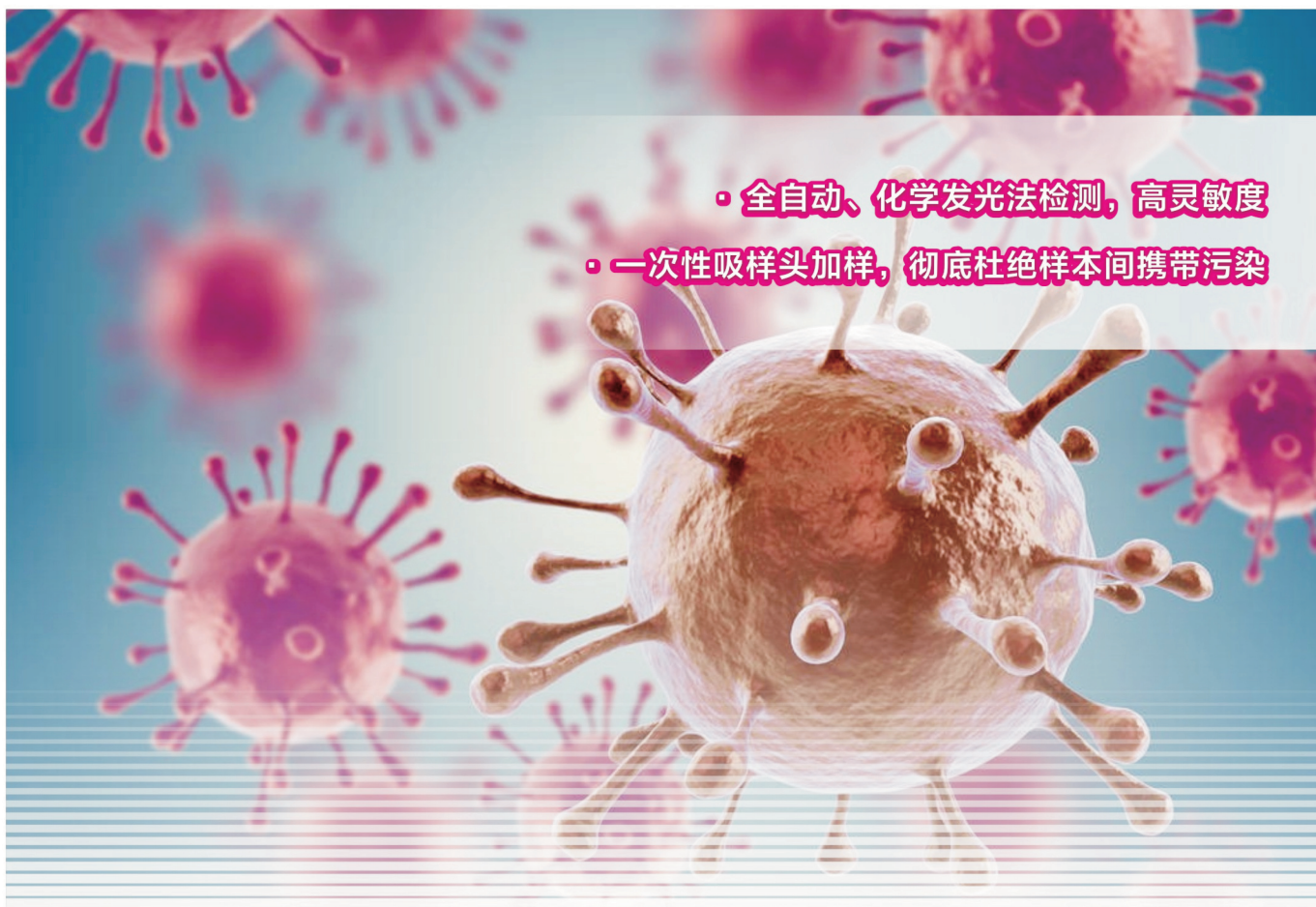
**Comparative analysis of cirrhosis and portal hypertension peripheral blood count and splenic vein blood cell counts of patients with hepatitis B related cirrhosis** ..... *HUA Jiang ,YAN Zhihan*(1236)

**Clinical efficacy and adverse reactions of NIPPV with the nasal mask and the face mask in the treatment of patients with chronic obstructive pulmonary disease with acute exacerbation of chronic obstructive pulmonary disease** ..... *ZHOU Xuequn ,FU Tiejun ,JIANG ting*(1238)

## 《 检验医学与临床 》 杂志理事单位

单 位	单 位
重庆市卫生信息中心	重庆市人民医院/重庆市临床检验中心
广州阳普医疗科技股份有限公司	重庆力隆生物技术发展有限公司
重庆市第五人民医院	广东深圳中助科技有限公司
浙江省温州伊利康生物技术研究所	重庆市血液中心
重庆市合川区中心血站	四川省泸州市人民医院
重庆市垫江县人民医院	山东潍坊市康华生物技术有限公司
重庆博士泰生物技术有限公司	重庆市铜梁区人民医院
重庆市长寿区人民医院	重庆力美达医疗设备有限公司
重庆市万州中心血站	重庆南桐矿业有限责任公司总医院
重庆市垫江中心血库	重庆市长寿中心血站
重庆市黔江中心血站	重庆市丰都县人民医院
重庆市垫江县中医院	广东省佛山市南海区第三人民医院
重庆市南岸区人民医院	重庆市綦江中心血库
重庆征途科技有限公司	重庆市南岸区妇幼保健院
重庆市江津区中心医院	重庆华诺医学生物技术有限公司
北京百川健康科学研究院脊柱医学研究所	重庆市梁平县人民医院
重庆市红十字会医院(江北区人民医院)	博奥赛斯(天津)生物科技有限公司
重庆北部新区第一人民医院	重庆市江津中心血库
重庆北部新区第二人民医院	重庆美泰医疗器械有限公司
重庆南川生物技术研究院	重庆市江北区中医院
重庆市涪陵区中心血站	重庆市沙坪坝区陈家桥医院
重庆市万盛经开区中医院	重庆市万州区第一人民医院
河南省新谊药业有限公司	重庆市綦江区人民医院
重庆市九龙坡区第一人民医院	重庆市万州区第五人民医院
重庆市荣昌区人民医院	重庆市涪陵区妇幼保健院
重庆市忠县中医院	

(排名不分先后)



- 全自动、化学发光法检测，高灵敏度
- 一次性吸样头加样，彻底杜绝样本间携带污染

## 传染性疾病血清学筛查方案

**十项指标** (\*代表迈克同时提供胶体金法HIV Ab (1+2)、Anti-HCV、Anti-TP检测试剂盒，满足不同实验室的多种传染性疾病预防检测需求。)

- |   |   |
|---|---|
| <ul style="list-style-type: none"> <li> 乙型肝炎病毒表面抗原测定试剂盒 (化学发光法) ..... 国械注准20163400308</li> <li>乙型肝炎病毒表面抗体测定试剂盒 (化学发光法) ..... 国械注准20153401426</li> <li>乙型肝炎病毒e抗原测定试剂盒 (化学发光法) ..... 国械注准20153401430</li> <li>乙型肝炎病毒e抗体测定试剂盒 (化学发光法) ..... 国械注准20153401425</li> <li>乙型肝炎病毒核心抗体测定试剂盒 (化学发光法) ..... 国械注准20153401424</li> <li>乙型肝炎病毒核心抗体IgM测定试剂盒 (化学发光法) ..... 国械注准20163401301</li> <li>乙型肝炎病毒前S1抗原测定试剂盒 (化学发光法) ..... 国械注准20163400311</li> </ul> | <ul style="list-style-type: none"> <li> 丙型肝炎病毒抗体测定试剂盒*<br/>(化学发光法) 国食药监械(准)字2014第3401465号</li> <li> 梅毒螺旋体抗体测定试剂盒*<br/>(化学发光法) 国食药监械(准)字2014第3401259号</li> <li> 人类免疫缺陷病毒抗原抗体测定试剂盒*<br/>(化学发光法) 国食药监械(准)字2014第3401467号</li> </ul> |
|---|---|

### 产品特点

<p><b>1</b> 采用管式化学发光法第四代 HIV Ag/Ab检测，有效缩短窗口期，提高早期检出率</p> <p><small>注：HIV Ag/Ab即人类免疫缺陷病毒抗原抗体</small></p>	<p><b>2</b> HBsAg定量检测，更宽的可报告范围：0.05-125,000IU/ml；校准品可溯源至WHO (code number: 00/588)，定量结果有助于临床决策</p> <p><small>注：HBsAg即乙型肝炎病毒表面抗原</small></p>	<p><b>3</b> 管式化学发光法的乙型肝炎急性、早期感染筛查补充指标：Anti-HBc IgM、HBV pre-S1，为临床提供更多的诊疗信息</p> <p><small>注：Anti-HBc IgM即乙型肝炎病毒核心抗体IgM HBV pre-S1即乙型肝炎病毒前S1抗原</small></p>
---	--	--

#### 四川迈克生物科技股份有限公司

地址：成都市高新区百川路16号，611731 电话：028-87826777

北京：010-8565 3577    上海：021-3360 1002 / 03    广州：020-3810 4622  
 西安：029-8788 6730    重庆：023-6879 6940 / 41    贵州：0851-8521 3070 / 71  
 云南：0871-6516 1811 / 12    湖北：027-8480 3130    吉林：0431-8517 0908 / 18

www.maccura.com

**maccura**

禁忌内容或注意事项详见说明书 川医械广审(文)第2016110052号