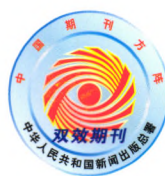


建筑结构

Building Structure



2018 3月下

Vol.48 No.6
第48卷 第6期



www.buildingstructure.cn

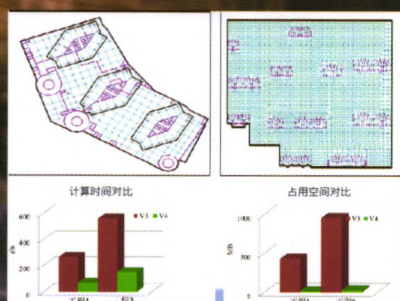
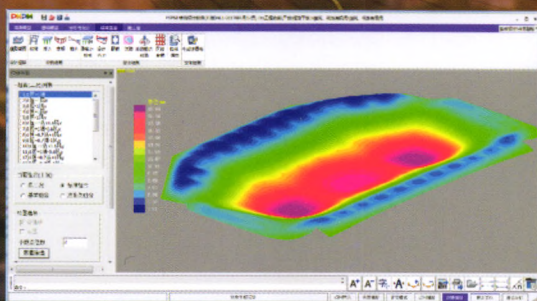
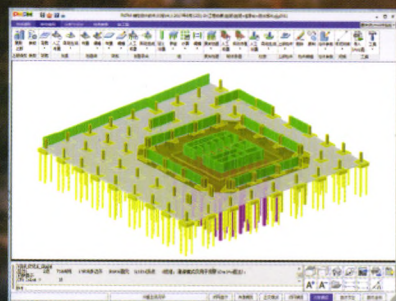


北京构力科技有限公司
Beijing Glory PKPM Technology Co., Ltd.

JCCAD

V4.1 全新改版

整合参数，简化菜单，优化流程，改善用户体验，提高易用性
核心计算功能重新梳理架构，提升计算效率，加强计算过程稳定性，提高计算结果合理性
提供各类图形结果及文本结果，过程明确，结果清晰，方便校核
局部荷载布置功能优化，布置方式灵活多样，简单易操作



中国建筑科学研究院 | 北京构力科技有限公司

北京市北三环东路30号 中国建筑科学研究院C座17层 100013 | 联系电话 010-64517256

技术咨询 400-8000-900 | 传真 010-84276106 | 邮箱 pub@pkpm.cn | 网址 www.pkpm.cn



9 771002 848181
万方数据



建筑结构微信

主办：亚太建设科技信息研究院
中国建筑设计研究院
中国土木工程学会

中文核心期刊
 中国科技论文统计源期刊
 (中国科技核心期刊)
 中国科学引文数据库来源期刊
 《中国学术期刊文摘》收录期刊
 RCCSE中国核心学术期刊(A)
 建设部优秀科技期刊

主管 中华人民共和国住房和城乡建设部
 主办 亚太建设科技信息研究院
 中国建筑设计研究院
 中国土木工程学会
 支持单位 中国建筑科学研究院
 建研科技股份有限公司
 协办单位 北京市建筑设计研究院有限公司
 华东建筑设计研究院有限公司
 同济大学建筑设计研究院(集团)有限公司
 中南建筑设计院股份有限公司
 浙江大学建筑设计研究院
 奥雅纳工程顾问
 杭萧钢构股份有限公司
 编辑出版 《建筑结构》编辑部
 地址 北京市西城区德胜门外大街36号A座4层
 邮编 100120
 电话 010-57368777(邮购); 57368783(广告)
 57368782/3/4/5(编辑); 57368781(传真)
 网址 www.buildingstructure.cn
 微博 @建筑结构杂志
 社长兼主编 王学东
 副社长 魏星
 执行主编 王彬
 编辑部主任 吴定燕
 副主任 时娇娇
 运营部主任 李娜
 事业部主任 熊文文
 责任编辑 张梅花
 编辑 李娜、吴定燕、熊文文、张梅花、时娇娇、
 李会珍、左丹丹、高洪涛、韩杰
 美编 吴琼
 印刷 北京时捷印刷有限公司
 国内发行 北京市报刊发行局
 订 阅 全国各地邮局 邮发代号 2-755
 邮购零售 《建筑结构》编辑部
 国外发行 中国国际图书贸易总公司
 (北京399信箱,国外代号M4199)

国内统一刊号 CN11-2833/TU
 国际标准刊号 ISSN 1002-848X
 广告经营许可证 京西工商广字第0423号
 版权声明:刊登于《建筑结构》杂志的所有稿件(文字和图片资料),视同作者同意将本论文著作权及图片所有权中的汇编权(文章的部分或全部)、印刷版和电子版(包括光盘版和网络版等)的复制权、发行权、翻译权、信息网络传播权的专有使用权在全世界范围内授予《建筑结构》杂志社,同时授权《建筑结构》杂志社独家代理许可第三者使用上述权利。作者文章著作权使用费计入稿酬一次付清,本刊不再另付报酬。



建筑结构微信



减震技术微信



建筑结构微博

建筑结构 (半月刊)

JIANZHU JIEGOU

(1971年9月创刊)

第48卷第6期(总第474期)

2018年3月25日出版

目次

· 混凝土与砌体结构 ·

- 600MPa钢筋混凝土梁抗弯性能试验研究
 陈晨 杨晓东 潘文 况浩伟(1)
- 钢筋混凝土空心剪力墙抗震性能试验研究
 彭占关 秦鹏 谈忠坤(5)
- 高性能混凝土梁在卤水腐蚀下的疲劳性能探究
 赵宣 刘连新 黄磊 刘成奎 王威(12)
- 锂渣钢筋混凝土偏心受压试件力学性能研究
 许开成 阳翌舒 陈梦成 卫 星(17)
- 抽水蓄能电站混凝土面板阻裂技术研究
 肖 阳 黄如卉 隋 伟 李艳萍 巴恒静(21)
- 钢筋混凝土筒仓漏斗加固设计研究 潘 立 潘从建(26)
- 体外预应力加固低强度混凝土简支梁试验研究
 蔡惠菊 周建民(31)
- 柔性连接半墙填充框架结构有限元分析
 周晓洁 杨承昊(35)
- 三种孔洞形式空心砖砌体力学性能试验研究
 赵祖芳 李碧雄 唐 甜 牟兵雄(40)

· 钢与组合结构 ·

- 冷弯薄壁C型钢桁架梁柱节点抗震性能试验研究
 戴明明 陶 忠 钱 立 王虹姣(46)
 金 思 叶 鑫 张 丹
- 折线形钢梁受力性能试验研究
 张治新 黄军超 崔文一(51)
- 折线形钢梁支座水平反力及挠度试验研究
 黄军超 张治新 崔文一(57)
- 柱脚铰接形式的大坡度刚架结构柱计算长度系数研究
 薛 雪 郭耀杰 文 浩 曹 珂(62)
- 部分包裹混凝土组合柱-钢梁端板连接框架结构抗震性能试验研究
 赵根田 王丽娜 狄 昊(68)

本刊编辑委员会

(按姓氏笔画为序)

主任委员: 修龙

常务副主任委员: 任庆英

副主任委员: 汪大绥 丁洁民 王翠坤
柯长华 张雁 徐建 范重 王学东

资深委员: 马克俭 王亚勇 江欢成
吴学敏 沈世钊 陈肇元 周绪红 邵卓民
周福霖 聂建国 徐培福 容柏生 龚晓南
董石麟 谢礼立 蓝天 岳清瑞 陈湘生
蔡益燕 魏珺

委员: 丁大益 丁永君 干钢 王立军
韦宏国 方小丹 邓小华 左江 石永久
龙卫国 叶列平 叶燎原 白生翔 白国良
冯远 冯大斌 吕西林 朱炳寅 刘建
刘立新 刘伟庆 刘金砺 刘维亚 刘琼祥
齐五辉 孙逊 孙建超 孙慧中 贡金鑫
李霆 李云贵 李少甫 李亚明 李宏男
李英民 李国胜 杨庆山 杨强跃 肖从真
吴刚 吴一红 吴耀华 何敏娟 汪洋
沈蒲生 张青 张谨 张毅刚 张同亿
张良平 张其林 张爱林 张毅刚 陈以一
陈志华 陈明中 陈彬磊 苗启松 苑振芳
范峰 郁银泉 罗尧治 罗赤宇 金伟良
金如元 金新阳 周云 周建龙 郑文忠
赵西安 赵春山 赵基达 赵霄龙 郝际平
施祖元 施楚贤 姜忻良 姜宇 秦杰
顾强 顾祥林 钱稼茹 高小旺 高文生
高承勇 陶学康 黄小坤 黄世敏 黄兆纬
崔鸿超 葛家琪 韩林海 傅学怡 舒贻平
曾凡生 蔡健 樊健生 滕延京 潘文
薛素铎 霍达 霍文营 戴雅萍

部分包裹混凝土柱-型钢梁顶底角钢连接框架抗震性能研究

..... 赵根田 左延辉(76)

L形钢板连接式方钢管混凝土组合异形柱双向压弯稳定性试验研究 周婷 胥民扬 陈志华 李砚波(82)

· 风工程 ·

复杂树状结构 CFD 数值模拟研究

..... 吴颖 李秋胜 陈伏彬(87)

复杂树状结构树冠风荷载研究

..... 齐鹏 李秋胜 陈伏彬 王哲 黎丹(92)

考虑幕墙开洞的大跨屋盖结构风荷载特性研究

..... 张明亮 李秋胜 陈伏彬(97)

罩棚影响低矮建筑局部极值风压试验研究

..... 戴益民 高阳 许灵波 彭望 蒋荣正(104)

球面屋盖围护结构风压极值相关性与折减系数研究

..... 刘浩 王霞 魏晔 田玉基(109)

· 简讯 ·

《建筑结构》征稿启事(iv) 2017年《建筑结构》大事记(114)

探索者软件
Explorer Software

2018

跨越新起点 探索永相伴

Crossing a new starting point, Exploration is always with you

北/京/探/索/者/软/件/股/份/有/限/公/司

2016

探索者在新三板正式挂牌, 掀起了企业高速发展的新篇章

2017

探索者成立探索·云科技有限公司、西安探索者建筑设计有限公司、长沙研发中心等分公司, 迅速向集团公司方向发展

2018

探索者的成长值得期待.....
探索者将会给予你更多.....

探索者TSSD系列结构设计解决方案

探索者云平台解决方案

探索者全专业BIM应用解决方案

探索者数字化工厂解决方案

探索者数字化审图解决方案

探索者智慧设计院信息化系统

勇于创新、追求高效, 以助力行业发展为己任, 我们有决心、有能力与设计院一起实现新常态下的转型突围, 共谱未来发展的宏伟蓝图!

为建筑工程行业提供全专业的数字化解决方案

地址: 北京市海淀区紫竹院路116号皇豪国际中心B座10层

邮编: 100097

电话: (010) 58930136

邮箱: support@tsz.com.cn

传真: (010) 58930138

Building Structure

(Semimonthly, Started in 1971)

Vol. 48, No. 6 (Total 474)

Publishing Date: March 25, 2018

CONTENTS

Experimental research on flexural performance of reinforced concrete beams with 600MPa steel bars	Chen Chen Yang Xiaodong Pan Wen et al. (1)
Experimental study on seismic performance of hollow reinforcement concrete shear wall	Peng Zhanguan Qin Peng Tan Zhongkun(5)
Study on fatigue behavior of high performance concrete beams under brine corrosion	Zhao Xuan Liu Lianxin Huang Lei et al. (12)
Mechanical properties research of lithium slag reinforced concrete eccentric compression columns	Xu Kaicheng Yang Yishu Chen Mengcheng et al. (17)
Study on crack resistance technique of concrete face slab for pumped storage power station	Xiao Yang Huang Ruhui Sui Wei et al. (21)
Research on strengthening design of reinforced concrete silo funnel	Pan Li Pan Congjian(26)
Experimental study on low strength concrete simply supported beam reinforced by external prestressing	Cai Huiju Zhou Jianmin(31)
Finite element analysis of flexible connection frame structure half-filled with masonry	Zhou Xiaojie Yang Chenghao(35)
Experimental study on mechanical properties of three different types of hole forms of hollow brick masonry	Zhao Zufang Li Bixiong Tang Tian et al. (40)
Experimental study on seismic performance of cold-formed thin-walled C-shaped steel truss beam-column joints	Dai Mingming Tao Zhong Qian Li et al. (46)
Experimental study on mechanical performance of folding steel beam	Zhang Zhixin Huang Junchao Cui Wenyi(51)
Experimental study of horizontal bearing reaction force and deflection on folding steel beam	Huang Junchao Zhang Zhixin Cui Wenyi(57)
Study on calculation length coefficient of rigid frame column with large slope and hinged column base	Xue Xue Guo Yaojie Wen Hao et al. (62)
Experimental research on frame seismic behavior of the PEC column-steel beam connected by end plate	Zhao Gentian Wang Lina Di Hao(68)
Research on seismic behavior of frame of partially encased concrete (PEC) column and steel beam connected with top-bottom angle	Zhao Gentian Zuo Yanhui(76)
Experimental study on biaxial eccentric compression stability of L-shaped special-shaped columns composed of concrete-filled square steel tube connected by steel plates	Zhou Ting Xu Minyang Chen Zhihua et al. (82)
Numerical simulation study on complex tree-shaped structures based computational fluid dynamics method	Wu Ying Li Qiusheng Chen Fubin(87)
Study on wind loads of tree crowns of complex tree-shaped structures	Qi Peng Li Qiusheng Chen Fubin et al. (92)
Study of wind load characteristics on large-span roof structure with curtain wall openings	Zhang Mingliang Li Qiusheng Chen Fubin(97)
Experimental study on local extreme wind pressure of low-rise building affected by canopy	Dai Yimin Gao Yang Xu Lingbo et al. (104)
Study on correlation and reduction coefficient of wind pressure extremum of enclosure structure for spherical roof	Liu Hao Wang Xia Wei Ye et al. (109)

Director: Ministry of Housing and Urban-Rural Development of P. R. China

Sponsor:

Asia-Pacific Institute of Construction Scitech Information
China Architecture Design & Research Group
China Civil Engineering Society

Supported by:

China Academy of Building Research
CABR Technology Co., Ltd.

Chief Editor: Wang Xuedong

Edited & Published by:

Editorial Department of *Building Structure*
Address: Editorial Department of *Building Structure*, 36 Deshengmenwai Street,
Z. P code 100120, Beijing, China

Tel: 86-10-68362261, 57368783

www. buildingstructure. cn

www. weibo. com/ jzjg

Overseas Distributor:

China International Book Trading Corporation
(P. O. Box 399, Beijing, China),
Post Distributing Code: M4199

Series Publishing Code: ISSN 1002-848X
CN11-2833/TU



晨陽水漆

鸟巢指定水漆供应商

刷水漆 唤蓝天 和鸟巢一起行动

水漆热线：**400-1591-777**

官方网站：www.chenyang.com

绿水青山
就是金山银山



晨阳水漆坚决响应并践行国家号召



鸟巢
BIRD'S NEST



晨陽水漆

鸟巢指定水漆供应商

《建筑结构》（半月刊） 国内统一刊号 CN11-2833/TU 国内邮发代号 2-755 定价：15.00 元

万方数据