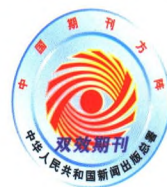


中华人民共和国住房和城乡建设部主管

QK1936446



# 建筑结构

## Building Structure

2019 8 月上

Vol.49 No.15  
第49卷 第15期

www.buildingstructure.cn

### LOFT 夹层专用楼承板 装配可拆式钢筋桁架楼承板

优点：设计→生产→预装→编号→拆模→发送到工地现场，环环相扣，预拼装只需要4~5天时间即可完成，发送到工地后施工简单，减少技术工种，大大节省了成本。



装配式可拆卸钢筋桁架楼承板



LOFT 夹层楼承板安装中



LOFT 夹层楼承板底模拆除后



安装后底面效果



拆模后效果



工程实例

 浙江中益建材科技有限公司

0572-8830777 \ 18057250009  
www.zhongyikj.cc



9 771002 848198

万方数据



建筑结构微信

主办：亚太建设科技信息研究院  
中国建筑设计研究院  
中国土木工程学会

中文核心期刊  
 中国科技论文统计源期刊  
 (中国科技核心期刊)  
 中国科学引文数据库来源期刊  
 《中国学术期刊文摘》收录期刊  
 RCCSE中国核心学术期刊(A)  
 建设部优秀科技期刊

主管 中华人民共和国住房和城乡建设部

主办 亚太建设科技信息研究院

中国建筑设计研究院

中国土木工程学会

协办单位 北京市建筑设计研究院有限公司

华东建筑设计研究院有限公司

同济大学建筑设计研究院(集团)有限公司

中南建筑设计院股份有限公司

浙江大学建筑设计研究院

奥雅纳工程顾问

杭萧钢构股份有限公司

编辑出版 《建筑结构》编辑部

地址 北京市西城区德胜门外大街36号A座4层

邮编 100120

电话 010-57368777(邮购); 57368783(广告)

57368782/3/4/5(编辑); 57368781(传真)

网址 www.buildingstructure.cn

微博 @建筑结构杂志

社长兼主编 王学东

副社长 魏星

执行主编 王彬

编辑部主任 吴定燕

副主任 时娇娇

运营部主任 李娜

事业部主任 熊文文

责任编辑 韩杰

编辑 吴定燕、张梅花、时娇娇、李会珍、

左丹丹、高洪涛、韩杰、李梦珂

美编 吴琼

印刷 北京时捷印刷有限公司

国内发行 北京市报刊发行局

订 阅 全国各地邮局 邮发代号 2-755

邮购零售 《建筑结构》编辑部

国外发行 中国国际图书贸易总公司

(北京399信箱,国外代号M4199)

国内统一刊号 CN11-2833/TU

国际标准刊号 ISSN 1002-848X

广告经营许可证 京西工商广字第0423号

版权声明:刊登于《建筑结构》杂志的所有稿件(文字和图片资料),视同作者同意将本论文著作权及图片所有权中的汇编权(文章的部分或全部)、印刷权和电子版(包括光盘版和网络版等)的复制权、发行权、翻译权、信息网络传播权的专有使用权在全世界范围内授予《建筑结构》杂志社,同时授权《建筑结构》杂志社独家代理许可第三者使用上述权利。作者文章著作权使用费计入稿酬一次付清,本刊不再另付报酬。

# 建筑结构 (半月刊)

JIANZHU JIEGOU

(1971年9月创刊)

第49卷第15期(总第507期)

2019年8月10日出版

## 目 次

### · 上海中森建筑与工程设计顾问有限公司专栏 ·

上海中森装配式混凝土结构设计实践发展及设想	李新华(1)
装配式结构在某高层办公楼中的设计与应用	马海英 李新华 田爱萍(10)
装配式结构在百年住宅中的研究与应用	马海英 戎文杰 李新华(14)
上海某预制装配式商业综合体项目结构设计	金松 初文荣 张卓 黄承霜 吴春(18)
某装配整体式部分框支剪力墙结构设计	迟晓彤 郭连琴 金松(24)
屈曲约束支撑在某装配式项目中的应用研究	司斌 唐小辉 郝露露 钟才敏 谢超(32)
黄金国际广场超限高层结构设计	钟才敏 胡纯炀 魏康君 范重 张红光 张帅(38)
南昌绿地国际博览中心结构设计	孙大勇 向先云 吴学淑 章勇(44)

### · 结构设计 ·

建滔广场结构设计综述	姜安庆 江化冰 安新 徐晓珂 曲家新(48)
建滔广场抗震性能分析	徐晓珂 安新 姜安庆 江化冰(53)
紫荆文化广场项目结构分析与设计	鲁国昌 顾飞 马遥 王逸飞(59)
抗美援朝纪念馆新馆结构设计	郭锋 王小南 李智芳 毋志晓(65)
南阳市博物馆及图书馆结构设计	王伟锋 吴琨 马小瑜(71)
上海市东西通道工程地下段结构设计综述	纪延安(77)

### · 混凝土与砌体结构 ·

四边不出筋密拼连接叠合双向板足尺试验研究	章雪峰 郑曙光 单玉川 周晓悦 陈东(83)
----------------------	------------------------



## 本刊编辑委员会

(按姓氏笔画为序)

主任委员: 修龙

常务副主任委员: 任庆英

副主任委员: 汪大绥 丁洁民 王翠坤  
柯长华 张雁 徐建 范重 王学东

资深委员: 马克俭 王亚勇 江欢成  
吴学敏 沈世钊 陈肇元 周绪红 邵卓民

周福霖 聂建国 徐培福 容柏生 龚晓南  
董石麟 谢礼立 蓝天 岳清瑞 陈湘生

委员: 丁大益 丁永君 于钢 王立军  
韦宏 方小丹 邓叶燎 石永久  
龙卫国 叶列平 吕西林 朱炳寅 白国良

冯远 冯大斌 吕西林 朱炳寅 刘彦生  
刘建 刘立新 刘伟庆 刘军进 刘金砺

刘维亚 刘琼祥 齐五辉 孙逊 孙宏伟  
孙建超 孙慧中 贡金鑫 李李 李英民

李少甫 李亚明 李鸿民 李宏男 李刚生  
李国胜 杨琦 杨庆山 肖从真 吴刚生

吴一红 吴耀华 何敏娟 汪洋 沈蒲生  
张青林 张谨 张毅刚 张同亿 张平华

张其明 张爱彬 张苗启 陈以芳 陈志峰  
陈银泉 罗尧治 罗赤宇 金伟良 金元川

金新阳 周云山 周建龙 郑文忠 单玉川  
赵西安 赵春山 赵基达 赵霄龙 郝际平

胡立黎 施祖元 施楚贤 姜忻茹 高小旺  
夏长春 顾强 顾祥林 钱稼茹 高敏海

高文生 高承勇 陶学康 黄小坤 黄林生  
黄兆学 高舒平 崔凡 葛家琪 樊健文  
滕学怡 滕舒文 蔡素 蔡健达 霍文营

戴雅萍

自保温预制混凝土连梁抗弯性能试验研究

..... 龚祖平 董年才 龚徐华(88)

现浇磷石膏填充墙 RC 框架结构周期折减系数研究

..... 戴绍斌 翁婉琳 黄俊 张逸超 蔡越(94)

基于影响面理论的无梁楼盖活载不利布置研究

..... 陈庆军 彭章锋 侯家建 叶嘉彬 何永鹏(98)

植筋混凝土界面剪切性能试验与数值模拟

..... 程麦理 张立 李青宁(104)

任意形状钢筋混凝土构件截面延性系数计算

..... 孙克俭(110)

低层砖砌体住宅建筑简化设计方法

..... 梁建国 王吉波 毛嘉伟 赵松林 陈冠行(117)

加载速率效应对生土材料单轴抗压特性的影响研究

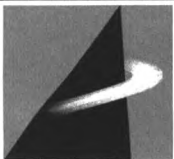
..... 程玉兰 王毅红 兰官奇 王岩(122)

### · 大师带你读经典 ·

《金属结构的屈曲强度》(F.Bleich)——中心或偏心受压柱子的  
屈曲:13-15节(连载5) ..... 王立军(126)

### · 简讯 ·

《建筑结构》征稿启事(iv) 勘误(82) 2019年《建筑结构》  
(半月刊)征订启事(128) 《减震技术》征稿启事(128)



## 世纪旗云结构设计系列软件(V2018版本)

世纪旗云公司连续多年入选国家高新技术企业和北京市中关村高新技术企业,旗下产品均通过建设主管部门科技成果评估,符合国家新版规范,可生成详细的中英文计算书,在业界有着良好的口碑和声誉。

世纪旗云结构设计系列软件(V2018版本)包括:



- 1、世纪旗云结构设计工具软件
- 2、世纪旗云水池设计软件(包括多格、多层水池)
- 3、世纪旗云烟囱设计软件(包括钢烟囱、多筒套筒烟囱)
- 4、世纪旗云地下管廊结构设计软件
- 5、世纪旗云智能详图设计软件

### 北京世纪旗云软件技术有限公司

地址:北京市海淀区北三环西路5号政法大厦B座三层(100088) 电话:010-82050979 13910898837  
官网:www.sjqy.com.cn 技术支持:support@sjqy.com.cn 技术交流qq群:184155943

# Building Structure

(Semimonthly, Started in 1971)

Vol.49, No.15 (Total 507)

Publishing Date: August 10, 2019

## CONTENTS

Practical development and conception of assembly concrete structural design of Zhongsen in Shanghai .....	Li Xinhua (1)
Design and application of assembled structure in high-rise office building .....	Ma Haiying Li Xinhua Tian Aiping (10)
Research and application of assembled structure in centennial house .....	Ma Haiying Rong Wenjie Li Xinhua (14)
Structural design of a prefabricated commercial complex project in Shanghai .....	Jin Song Chu Wenrong Zhang Zhuo et al. (18)
Structural design of assembly monolithic partial frame-supported shear wall .....	Chi Xiaotong Guo Lianqin Jin Song (24)
Application research of buckling-restrained braces in a prefabricated project .....	Si Bin Tang Xiaohui Hao Lulu et al. (32)
Structural design on an out-of-code high-rises building of Gloden International Plaza .....	Zhong Caimin Hu Chunyang Wei Kangjun et al. (38)
Structural design of Nanchang Greenland International Expo Center .....	Sun Dayong Xiang Xianyun Wu Xueshu et al. (44)
Structural design review of Jiantao Plaza .....	Jiang Anqing Jiang Huabing An Xin et al. (48)
Performance-based seismic design of Jiantao Plaza .....	Xu Xiaoke An Xin Jiang Anqing et al. (53)
Structural analysis and design of Bauhinia Cultural Square .....	Lu Guochang Gu Fei Ma Yao et al. (59)
Structural design on New Memorial Hall of War to Resist US Aggression and Aid North Korea .....	Guo Feng Wang Xiaonan Li Zhifang et al. (65)
Structural design of Nanyang Museum and Library .....	Wang Weifeng Wu Kun Ma Xiaoyu (71)
Summary of structural design of underground section of the East-West Passage Project in Shanghai .....	Ji Yan'an (77)
Experimental study on full-scale steel bar truss superimposed two-way slabs without extending reinforcement on all sides and connected without gap .....	Zhang Xuefeng Zheng Shuguang Shan Yuchuan et al. (83)
Experimental study on bending behavior of self-insulating precast coupling beams .....	Gong Zupin Dong Niancai Gong Xuhua (88)
Study on period shortening factor of RC frame structures with cast-in-situ phosphogypsum filled wall .....	Dai Shaobin Weng Wanlin Huang Jun et al. (94)
Study on unfavorable living load distribution of flat floor based on influence surface theory .....	Chen Qingjun Peng Zhangfeng Hou Jiajian et al. (98)
Experiment and numerical simulation of shear performance of concrete interface for bonded rebars .....	Cheng Maili Zhang Li Li Qingning (104)
Calculation of section ductility coefficient of reinforced concrete members with arbitrary shape .....	Sun Kejian (110)
Simplified design method of low-rise brick masonry residential building .....	Liang Jianguo Wang Jibo Mao Jiawei et al. (117)
Study on loading rate effect on uniaxial compressive properties of raw earth material .....	Cheng Yulan Wang Yihong Lan Guanqi et al. (122)

**Director:** Ministry of Housing and Urban-Rural Development of P.R.China

**Sponsor:**

Asia-Pacific Institute of Construction Scitech Information  
China Architecture Design & Research Group  
China Civil Engineering Society

**Chief Editor:** Wang Xuedong

**Edited & Published by:**

Editorial Department of *Building Structure*  
Address: Editorial Department of *Building Structure*, 36 Deshengmenwai Street,

Z.P code 100120, Beijing, China

Tel: 86-10-68362261, 57368783

www.buildingstructure.cn

www.weibo.com/jzjg

**Overseas Distributor:**

China International Book Trading Corporation

(P.O.Box 399, Beijing, China),

Post Distributing Code: M4199

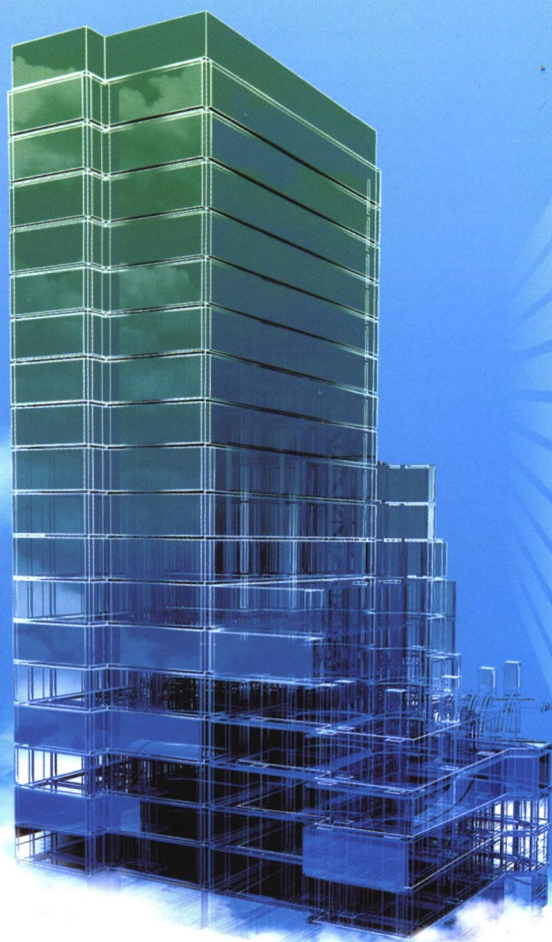
**Series Publishing Code:** ISSN 1002-848X  
CN11-2833/TU



盈建科软件  
YJK Building Software

# 将设计水平提升到新的境界

——YJK带给您的全新体验



BIM有了实用的解决方案

装配式应用一年来的巨大进步

对复杂空间结构的应用已经普及

减震隔震设计不再高门槛难掌握

墙板基础协同有限元计算带来的新成果

壳元梁、实体单元在解决疑难超限问题上的明显效果

建筑的鉴定加固技术的广泛应用

基础设计中应关注的突出问题

外国规范版本带来新的竞争力

结构方案选型与优化、结构专业施工图咨询

WWW.YJK.CN



地址：北京市东城区北三环东路  
环球贸易中心 C 座 906  
邮编：100013

全国销售热线：400-068-0163  
全国服务热线：010-60936006