

中华人民共和国住房和城乡建设部主管

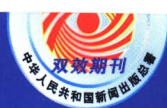
ISSN 1002-848X
CN 11-2833/TU

建筑结构

Building Structure



QK2038282



8月_下

2020

Vol.50 No.16
第50卷 第16期

主办：亚太建设科技信息研究院 中国建筑设计研究院 中国土木工程学会

www.buildingstructure.cn

广告

佳构[®] STRAT[®] V2017.3

——工程有限元和CAD软件

全面功能

- 全三维图形、大震弹性、双非几何大变形、隔震减震时间过程、收缩徐变、行波效应、风谱风振、流固耦合
- 多高层、基础、无梁楼盖、水池筒仓、轻钢住宅、空间结构网架网壳、预应力、张弦索

高精度

- 创新理论：新型墙元、积分算法、瞬时裂缝、受力岛
- 严密验证：大震悬壁柱、墙元、无梁楼盖、预应力、几何双非……
- 海内外广泛对比：神针砥柱、实锤硬核

高速度

- 并行核心求解器，10分钟大震、1分半出图
- 放眼海内外的硬核技术

混凝土施工图

- 媲美人工的高质量图纸，适用公建、综合体(不限住宅)
- 全套图纸存一个DEG文件，分发校审、提交施工
- 独立施工图平台，修改/标注/Dwg衬图/Undo/Redo。
- 分块出图、老图兼容、立体图纸
- 大院所总/一线工程师积极参与，满足规范和习惯

——电算替代手算几十年后，电绘替代手绘

上海佳构软件科技有限公司 www.strat.cn

上海市翔殷路1128号13C 13062604000 021-65544055



中文核心期刊
 中国科技核心期刊
 (中国科技论文统计源期刊)
 中国科学引文数据库来源期刊
 《中国学术期刊文摘》收录期刊
 RCCSE中国核心学术期刊(A)
 建设部优秀科技期刊

主管 中华人民共和国住房和城乡建设部
 主办 亚太建设科技信息研究院
 中国建筑设计研究院
 中国土木工程学会
 协办单位 北京市建筑设计研究院有限公司
 华东建筑设计研究院有限公司
 同济大学建筑设计研究院(集团)有限公司
 中南建筑设计院股份有限公司
 浙江大学建筑设计研究院
 奥雅纳工程顾问
 杭萧钢构股份有限公司
 编辑出版 《建筑结构》编辑部
 地址 北京市西城区德胜门外大街36号A座4层
 邮编 100120
 电话 010-57368777(邮购); 57368783(广告)
 57368782/3/4/5(编辑); 57368781(传真)
 网址 www.buildingstructure.cn
 微博 @建筑结构杂志

社长兼主编 王学东
 副社长 魏星
 执行主编 王彬
 编辑部主任 吴定燕
 副主任 时娇娇
 运营部主任 李娜
 责任编辑 左丹丹
 编辑 吴定燕、张梅花、时娇娇、
 李会珍、左丹丹、高洪涛
 美编 吴琼
 印刷 北京时捷印刷有限公司
 国内发行 北京市报刊发行局
 订 阅 全国各地邮局 邮发代号 2-755
 邮购零售 《建筑结构》编辑部
 国外发行 中国国际图书贸易总公司
 (北京399信箱,国外代号M4199)

国内统一刊号 CN11-2833/TU
 国际标准刊号 ISSN 1002-848X
 广告经营许可证 京西工商广字第0423号
 版权声明:刊登于《建筑结构》杂志的所有稿件(文字和图片资料),视同作者同意将本论文著作权及图片所有权中的汇编权(文章的部分或全部)、印刷版和电子版(包括光盘版和网络版等)的复制权、发行权、翻译权、信息网络传播权的专有使用权在全世界范围内授予《建筑结构》杂志社,同时授权《建筑结构》杂志社独家代理许可第三者使用上述权利。作者文章著作权使用费计入稿酬一次付清,本刊不再另付报酬。



建筑结构微信



减震技术微信



结构·云学堂

建筑结构 (半月刊)

JIANZHU JIEGOU

(1971年9月创刊)

第50卷第16期(总第532期)

2020年8月25日出版

目次

· 结构设计 ·

- 南京垂直森林超高层办公楼结构设计
 袁钰 魏大平 陈大好(1)
- 三金潭超限高层住宅结构设计
 李必雄 侯国求 池碧波 李和平(7)
- 锦江文创产业中心塔楼结构设计
 吴勇 赵攀宇 陶安平 刘彬 张莎(14)
- 上海市某商业综合体结构设计 奚震勇(21)
- 某大型商业结构与地铁车辆段结构连接的分析研究
 王宇 韩娜娜 王芃 丁新海(29)
 井彦青 李强 邓浩 田柳
- 旋转斜柱框架-核心筒超高层结构受力分析与设计
 王锦文 马镇炎 赵雪峰 王洪欣(34)
- 斜柱对框架-核心筒结构的影响
 余中平 王锦文 张梅松 黄雪超(41)
- 地下空间新型逆作法关键技术的联合应用
 陈银波 苏恒强 陈星 郭铁 郭达文(45)
- 某超高层建筑的施工模拟分析
 张建亮 冷冬梅 谢龙宝 李洪求(52)

· 工程抗震与减隔震(振)技术 ·

- 基于《建筑抗震韧性评价标准》的算例分析
 王啸霆 潘鹏 王涛 申洲洋 王海深(57)
- 基于大震动力弹塑性分析的某超高层混合结构抗震设计
 郭天祥(64)
- 柱顶弹簧隔振结构抗震性能分析与研究
 秦敬伟 付仰强 张同亿(71)
 王亚军 丁猛 胡明祎
- 屈曲约束支撑在展览建筑中的应用及其抗震性能分析
 范华冰 张书强 李宏胜 吴逸枫 陈国良(77)

· 竹木结构 ·

- 中国清式大木作梁架结构脊瓜柱-脊檩复合榫卯节点拟静力试验研究
 孙国军 赵益峰 薛素铎 李江(82)
- 胶合木梁三面受火后力学性能的试验研究
 胡小锋 陈珍珠 许清风 韩重庆 冷予冰(87)

本刊编辑委员会

(按姓氏笔画为序)

主任委员: 修龙

常务副主任委员: 任庆英

副主任委员: 汪大绥 丁洁民 王翠坤
柯长华 张雁 徐建 范重 王学东

资深委员: 马克俭 王亚勇 江欢成
吴学敏 沈世钊 陈肇元 周绪红 邵卓民
周福霖 聂建国 徐培福 龚晓南 董石麟
谢礼立 蓝天 肖绪文 岳清瑞 陈湘生
张建民 蔡益燕 魏珺 顾国荣

委员: 丁永君 干钢 王立军 韦宏
方小丹 邓小华 左江 石永久 龙卫国
叶列平 叶燎原 白生翔 白国良 冯远
冯大斌 吕西林 朱炳寅 刘建 刘立新
刘军进 刘金砺 刘彦生 刘维亚 刘琼祥
齐五辉 孙小逊 孙宏伟 孙建超 孙慧中
贡金鑫 李李 李云贵 李少甫 李亚明
李向民 李宏男 李英民 李国胜 李杨琦
杨庆山 肖从真 吴刚 吴一红 吴耀华
何敏娟 汪洋 沈蒲生 张谨 张小冬
张同亿 张平华 张其林 张毅刚
陈以一 陈志华 陈明中 陈彬磊
苑振芳 范峰 郁银泉 罗尧治
金伟良 金如元 金新阳 周云 周建龙
郑文忠 单玉川 赵西安 赵春山 赵基达
姜忻龙 郝际平 胡黎 施祖贤 施楚贤
赵悦 姜小旺 夏长春 顾祥林 陶学康
钱稼茹 高世敏 黄兆纬 高承勇 崔鸿超
黄小坤 黄敏 傅学怡 舒贻平 曾凡生
葛家琪 韩林海 滕延京 潘文 薛素铎
蔡健 樊健生 戴雅萍

轻质纤维增强复合木剪力墙拟静力试验研究

..... 张微敬 孙雪莹 李爱影(94)

木楼盖环境激励与冲击激励下振动测试与舒适度分析

..... 丁叶蔚 付海燕 王正 王韵璐
谢文博 赵天长 司世广 (100)

基于不同种类竹板的钢-竹组合梁受弯性能对比分析

..... 茅鸣 张家亮 童科挺 李玉顺(107)

· 风工程 ·

厦门海岸地区 150m 高空台风风场特性实测研究

..... 朱云辉 孙富学 姜硕 史文海
张传雄 张茂雨 赵喆斐 (114)

高铁站台雨棚表面风荷载及干扰效应研究

..... 谭杰元 李寿科 肖飞鹏(119)

大跨度曲面木屋盖风荷载特性的风洞试验研究

..... 余地华 叶建 王利文 周常林 黄心颖(125)

· 简讯 ·

《建筑结构》之“结青之声”在线直播论坛持续热播!(iv); 2020年《建筑结构》(半月刊)征订启事(iv); 《建筑结构》2020年下半年增刊征稿启事(6); 《建筑结构》之“结构者说”在线论坛持续热播中,欢迎关注!(63); 结构云学堂·会员招募令(70); 《建筑结构》征稿启事(76); 《减震技术》征稿启事(93); 《建筑结构》开启科技查新新技能(113)



世纪旗云结构设计系列软件(V2019版本)

广告

世纪旗云公司连续多年入选国家高新技术企业和北京市中关村高新技术企业,旗下产品均通过建设主管部门科技成果评估,新版软件全面更新国家新版规范,可生成详细的中英文计算书,在业界有着良好的口碑和声誉。世纪旗云结构设计系列软件(V2019版本)包括:



- 1、世纪旗云结构设计工具软件
- 2、世纪旗云水池设计软件
-包括单层、单格、多层、多格水池
- 3、世纪旗云烟囱设计软件
-包括钢烟囱、单筒、多筒套筒式烟囱
- 4、世纪旗云地下管廊结构设计软件
- 5、世纪旗云智能详图设计软件
- 6、世纪旗云参数化图库平台

北京世纪旗云软件技术有限公司

地址: 北京市海淀区北三环西路5号政法大厦B座三层(100088) 电话: 010-82050979 13910898837
官网: www.sjqy.com.cn 技术支持: support@sjqy.com.cn 技术交流QQ群: 184155943

Building Structure

(Semimonthly, Started in 1971)

Vol.50, No.16 (Total 532)

Publishing Date: August 25, 2020

CONTENTS

Structural design of Nanjing vertical forest super high-rise office building YUAN Yu WEI Daping CHEN Dahao(1)	1
Structural design of out-of-code high-rise residences in SanjinTan LI Bixiong HOU Guoqiu CHI Bibo et al.(7)	7
Structural design of Jinjiang Cultural and Creative Industry Center tower WU Yong ZHAO Panyu TAO Anping et al.(14)	14
Structural design of a commerical complex in Shanghai XI Zhenyong(21)	21
Analysis and research on the connection between the large-scale commercial structure and the structure of metro depot WANG Yu HAN Nana WANG Peng et al.(29)	29
Analysis and design of super high-rise frame-corewall structure with rotating inclined column WANG Jinwen MA Zhenyan ZHAO Xuefeng et al.(34)	34
Influence of inclined column on frame-corewall structure YU Zhongping WANG Jinwen ZHANG Meisong et al.(41)	41
Combined application of new reverse construction method key technologies in underground space CHEN Yinbo SU Hengqiang CHEN Xing et al. (45)	45
Construction simulation analysis on a super high-rise building ZHANG Jianliang LENG Dongmei XIE Longbao et al.(52)	52
Case study based on <i>Standard for seismic resilience assessment of buildings</i> WANG Xiaoting PAN Peng WANG Tao et al.(57)	57
Seismic design of a super high-rise hybrid structure based on dynamic elastoplastic analysis under rare earthquake GUO Tianxiang(64)	64
Seismic performance analysis and research of column top spring isolation structure QIN Jingwei FU Yangqiang ZHANG Tongyi et al.(71)	71
Application and seismic performance analysis of buckling restrained braces in exhibition building FAN Huabing ZHANG Shuqiang LI Hongsheng et al.(77)	77
Pseudo-static experimental study on composite mortise-tenon joint composed of king post and ridge purlin of Chinese timber beam frame structure of Qing Dynasty SUN Guojun ZHAO Yifeng XUE Suduo et al.(82)	82
Experimental study of the mechanical behavior of glulam beams exposed to three-side fire HU Xiaofeng CHEN Lingzhu XU Qingfeng et al.(87)	87
Study on quasi-static test of lightweight composite wood shear walls with glass fiber-enhanced cladding ZHANG Weijing SUN Xueying LI Aiyong(94)	94
Vibration test and comfort analysis of wooden building floor structure under environmental and impact excitations DING Yewei FU Haiyan WANG Zheng et al.(100)	100
Comparative analysis of flexural behavior of steel-bamboo composite beams based on different kinds of bamboo plates MAO Ming ZHANG Jialiang TONG Keting et al.(107)	107
Research on measurements of typhoon wind field characteristics at 150m altitude in Xiamen coastal area ZHU Yunhui SUN Fuxue JIANG Shuo et al.(114)	114
Research on wind loads and interference factor on platform canopy of high-speed railway TAN Jieyuan LI Shouke XIAO Feipeng(119)	119
Wind tunnel test study on wind load characteristics of large-span curved wooden roof YU Dihua YE Jian WANG Liwen et al.(125)	125

Director: Ministry of Housing and Urban-Rural Development of P.R.China

Sponsor:

Asia-Pacific Institute of Construction Scitech Information
China Architecture Design & Research Group
China Civil Engineering Society

Chief Editor: Wang Xuedong

Edited & Published by:

Editorial Department of *Building Structure*
Address: Editorial Department of *Building*

Structure, 36 Deshengmenwai Street,

Z.P code 100120, Beijing, China

Tel: 86-10-68362261, 57368783

www.buildingstructure.cn

www.weibo.com/jzjg

Overseas Distributor:

China International Book Trading Corporation

(P.O.Box 399, Beijing, China),

Post Distributing Code: M4199

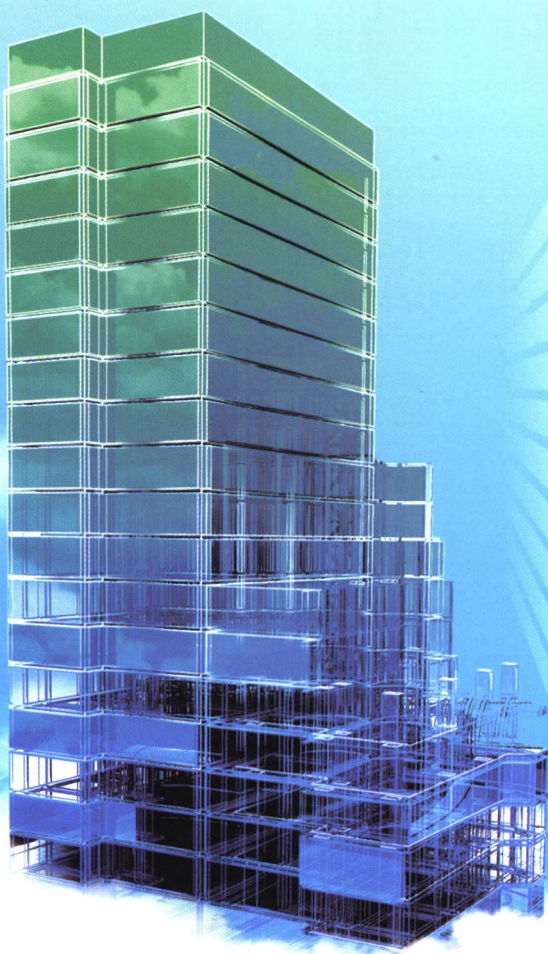
Series Publishing Code: ISSN 1002-848X
CN11-2833/TU



盈建科软件
YJK Building Software

将设计水平提升到新的境界

——YJK带给您的全新体验



BIM有了实用的解决方案

装配式应用一年来的巨大进步

对复杂空间结构的应用已经普及

减震隔震设计不再高门槛难掌握

墙板基础协同有限元计算带来的新成果

壳元梁、实体单元在解决疑难超限问题上的明显效果

建筑的鉴定加固技术的广泛应用

基础设计中应关注的突出问题

外国规范版本带来新的竞争力

结构方案选型与优化、结构专业施工图咨询

WWW.YJK.CN



地址：北京市东城区北三环东路
环球贸易中心 C 座 906
邮编：100013

全国销售热线：400-068-0163
全国服务热线：010-60936006

