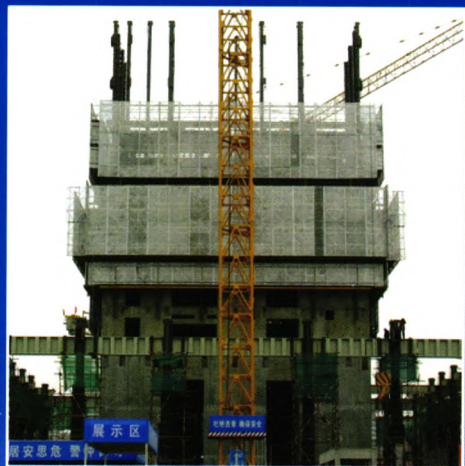


# 建筑技术开发

JIANZHU JISHU KAIFA

BUILDING TECHNIQUE DEVELOPMENT

北京市建筑工程研究院有限责任公司机电装备研究所  
超高层建筑液压爬模综合施工技术



**主要产品:**

JFYM系列液压爬升模板、液压爬升钢平台  
JFY系列液压爬架、液压爬升逃生梯、液压爬升卸料平台

**技术特点:**

单元模块式架体快装技术  
带动大模板自动爬升  
具有承载物料功能  
具有多层超宽作业平台  
双点预埋可移位附着技术  
立体全封闭钢板网外防护体系

地址: 北京市复兴路34号(五棵松)

邮编: 100039

网址: [www.yypmj.com](http://www.yypmj.com)

电话: 010-88223785 88223767 13811218872 18618386413 18610316401 传真: 010-88223719



# 2013 10

北京市建筑工程研究院有限责任公司主办



中国科技论文统计、核心期刊  
 中国建筑学会 学术交流期刊  
 建筑施工学术委员会  
 华北地区优秀期刊  
 北京市优秀科技期刊

## 目次

### 技术开发报道

#### 建筑结构

1. 智能钢绞线在缓粘结预应力结构监测技术中的应用研究..... 张宇鹏
6. 塑料拱棚平面内计算长度系数研究..... 闫俊月 何衍萍
9. 空间网格结构动力检测时测点优化布置研究..... 陈岩 王孟鸿 何远营 师姗姗
13. 某框架结构商业中心抗震鉴定分析..... 汪茂 刘雪瑶 漆翔
16. 无机胶植筋构件耐高温性能的试验研究..... 惠守江 王欣 姜常玖
19. 轻钢结构构件的连接设计..... 万泰恒

#### 地基基础

21. 纯地下室平板式筏板基础设计优化分析..... 赵苏北
26. 上海地区自平衡试桩荷载箱埋设位置的确定方法..... 孙小刚 朱光远

#### 工程材料及施工技术

30. 废弃砖瓦再生混凝土的试验研究..... 王晖 黄洪斌 胡丙臣 于洁 段绪胜
32. 大吨位可拆装式爬模钢平台技术的设计和应用..... 吕利霞 任海波 李桐
38.  $\Phi 3\ 800$  mm超大直径钻孔灌注桩施工质量控制..... 刘建芳 张志华
40. 囊袋式扩体锚杆在超高层深基坑中的应用..... 李奇志 魏小强 陈之

主管: 北京建工集团有限责任公司  
 主办: 北京市建筑工程研究院有限责任公司  
 出版: 《建筑技术开发》编辑部  
 主编: 朱清江  
 地址: 北京市复兴路34号  
 邮编: 100039  
 电话: 010-68229551, 88223766  
 传真: 010-88223766  
 E-mail: jzskf123@126.com  
 印刷: 北京海石通印刷有限公司  
 发行: 北京报刊发行局  
 邮发代号: 82-230  
 国际标准刊号: ISSN 1001-523X  
 国内统一刊号: CN11-2178/TU  
 广告许可证: 京海工商广字第0029号  
 定价: 每册12.50元

#### 《建筑技术开发》顾问委员会

主任: 林远征  
 委员: 王梦恕 杨嗣信 艾永祥 叶林标 聂建国  
 白常举 沈保汉 朱航征 吴徽

#### 《建筑技术开发》编委会

主任委员: 冯跃 张然 李晨光  
 委员: 任庆英 钱稼茹 张显来 苗启松  
 蒋勤俭 李晓明 屈铁军 邓思华  
 吕欣英 仝为民 贺奎 朱清江  
 王万金 钱英欣 刘航 左勇志  
 刘柯 任海波 刘立 闫伟明  
 李大宁

#### 敬告读者

2014年本刊征订工作已开始, 详见本期征订启事。凡漏订2013年本刊的读者, 可以从本刊编辑部直接订阅, 每期定价12.50元, 全年12期共计150元。请写清收件地址、邮编等, 收到订阅汇款后, 本刊编辑部将按期及时为您邮寄, 另还有少量2000年合订本, 每年45元, 2001~2006年合刊, 每年80元, 2007年全刊120元, 2009~2012年合刊, 每年150元。

- 43. 内外拉预应力钢筒混凝土管安装施工方法  
..... 于 强
- 46. 体外预应力技术在托梁换柱改造中的应用  
..... 崔宏剑 刘 航 郭青骅 彭新坡 吴岳松
- 51. 开放式几何折线型铜板外幕墙施工技术  
..... 王宏旭 董欢涛 姚尔可 李 妍
- 54. 铝塑板幕墙施工技术..... 张 丽
- 55. 大面积透水混凝土地面内嵌LED灯后开孔安装  
技术..... 周华新 姚尔可 苏徽
- 58. 金鼎大厦工程管线布置综合平衡技术  
..... 张 冬 孙常君 傅建成
- 61. 大跨径连续梁桥施工监控研究及仿真模拟  
..... 杨东华
- 64. 岩溶地区工程环境保护技术在某公路建设中  
的研究与应用..... 谢明宇
- 管理**
- 66. 法门寺合十舍利塔工程造价控制研究  
..... 王秋娟 曾凡奎
- 69. 基于改进D-S证据理论的工程项目风险评价模  
型..... 闫丽颖 岳瑞杰 张元兴

### 专题开发综述

- 73. 水泥混凝土早期塑性抗裂研究综述... 徐 蕾

### 国外技术开发

- 77. 预应力混凝土结构物探测诊断技术最新发展  
动向..... 朱航征

### 开发信息集锦

- 80. 北京明确绿色建筑十项重点任务等9则

## Contents

- 6 Analyzing the plastic tunnel' s calculation length factor in plane
- 9 Measuring point optimal arrangement for dynamic detection of space grid structure
- 13 Seismic identification of a frame-structure business center
- 16 Experimental study on high-temperature behavior of the inorganic anchorage components
- 26 Determination method of load cell position of self-balanced loading test for pile bearing capacity in Shanghai
- 32 Detachable climbing steel platform technology in Shenyang Henglong city plaza project
- 40 Application of bag type expansion body anchor in deep foundation pit of high-rise building
- 46 Application of external prestressing technique in retrofitting of replacing column
- 51 Open geometry polyline type copper plate curtain wall construction technology
- 55 A large area of permeable concrete ground embedded led lamp hole installation technology
- 66 Study on project cost control of palms-together Dagoba in Famen Temple
- 69 Risk assessment model of the construction project based on the improved D-S evidence method
- 73 A review of study on anti-cracking of early-age plastic shrinkage of cement concrete

Manager: Beijing Research Institute of Building Construction Engineering Co., Ltd

Editor: Building Technique Development Magazine Editorial Department

Address: 34 Fuxing Road, Haidian District, 100039, Beijing China

Tel: 8610-68229551, 88223766

Fax: 8610-88223766

E-mail: jzjskf123@126.com

Publishing Code: ISSN 1001-523X CN11-2178/TU