

建筑技术开发

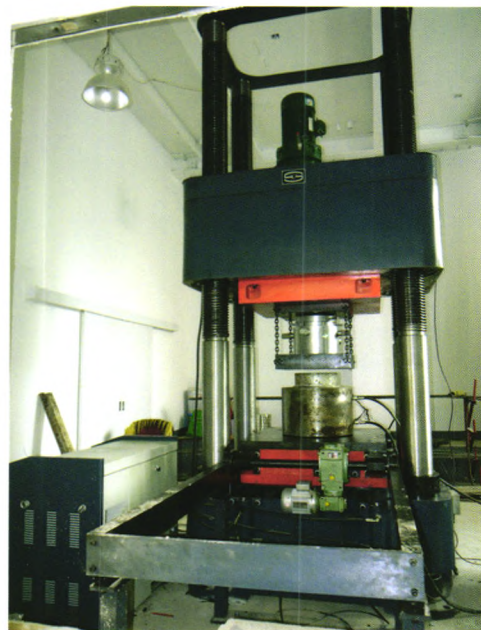
JIANZHU JISHU KAIFA

BUILDING TECHNIQUE DEVELOPMENT

10MN(1000t) 千斤顶检定装置 北京市首台用于大吨位千斤顶校准用设备

北京市建设工程质量第一检测所有限责任公司计量校准项目包括：拉力、压力和万能材料试验机、抗折试验机、液压式千斤顶、工作测力仪、回弹仪、压力表、水泥软练设备、架盘天平、非自行指示秤、数字秤、引伸计、环境试验设备、百分表等项目。其中液压千斤顶的校准在全市范围内具有优势，经验相当丰富，校准范围从0~10000 kN。曾为众多重点工程提供有力的技术支持，并参与编制多种地方检定规程。

10 MN(1000t)千斤顶检定装置作为北京市率先用于大吨位千斤顶校准用设备，同时配备了0.3级10 MN的高精度测力传感器，填补了校准大吨位千斤顶的空缺。该检定装置由底座、横梁、四立柱、送料小车、传动装置等组成，机架刚度高，变形小，能满足液压千斤顶的检定要求。横梁由电机带动，试验空间无级可调，实现了校准时千斤顶的安放调试全部自动化，省时省力，方便快捷。对超高超宽的特殊尺寸千斤顶的校准优势更加明显。可为众多重点工程、公路、铁路桥梁用大吨位预应力张拉的千斤顶提供准确的校准数值，为客户提供有力的技术支持和保障。



业务大厅：010-68176297 管理室：010-88270568 传真：010-88223753
地址：北京市海淀区复兴路34号 邮箱：dyjcsbgs@163.com



2013 07

北京市建筑工程研究院有限责任公司主办

中国科技论文统计、核心期刊
 中国建筑学会 学术交流期刊
 建筑施工学术委员会
 华北地区优秀期刊
 北京市优秀科技期刊

目次

技术开发报道

建筑结构

- 1. SMA-橡胶复合支座在结构隔震中的应用研究
..... 黄平平
- 4. 现场叠层生产预应力钢筋混凝土拱形屋面大板的应用
..... 于雷 吴禾佳 孙丽
- 8. 钢结构交错桁架楼板计算分析处理 王涛
- 10. 某排演中心剧场工程观众厅二层楼座结构设计
..... 谢伟 张宇鹏
- 13. 高层建筑悬挑脚手架转角部位挑梁布置与设计
..... 宗廷博 董芳菲
- 17. 某大型燃煤电厂 (2×660 MW) 循环水泵房设计方案的研究及应用
..... 陈东柱
- 18. 建筑单元式幕墙的特点及一些技术要点
..... 江深

地基基础

- 22. 挤扩多盘桩承力盘参数对单桩抗拔承载力影响的初探
..... 钱永梅 车楠 于涵
- 25. 透水土层中基坑围护结构的选型 单华喆

工程材料及施工技术

- 28. 尼龙锚栓在轻质混凝土空心砌块墙体中的受力性能试验研究
..... 赵艳敏
- 30. 影响泵送混凝土施工性能因素的探析 李勇
- 32. 管井降水在基坑开挖工程中的应用实例
..... 蔡晓轩
- 35. 弱透水土层深基坑降水与支护施工质量安全控制
..... 陈建中 吴明权

主管: 北京建工集团有限责任公司
 主办: 北京市建筑工程研究院有限责任公司
 出版: 《建筑技术开发》编辑部
 主编: 朱清江
 地址: 北京市复兴路34号
 邮编: 100039
 电话: 010-68229551, 88223766
 传真: 010-88223766
 E-mail: jzjskf 123@126.com
 印刷: 北京海石通印刷有限公司
 发行: 北京市报刊发行局
 邮发代号: 82-230
 国际标准刊号: ISSN 1001-523X
 国内统一刊号: CN11-2178/TU
 广告许可证: 京海工商广字第0029号
 定价: 每册12.50元

《建筑技术开发》顾问委员会

主任: 林远征
 委员: 王梦恕 杨嗣信 艾永祥 叶林标 聂建国
 白常举 沈保汉 朱航征 吴徽

《建筑技术开发》编委会

主任委员: 冯跃 张然 李晨光
 委员: 任庆英 钱稼茹 张显来 苗启松
 蒋勤俭 李晓明 屈铁军 邓思华
 吕欣英 仝为民 贺奎 朱清江
 王万金 钱英欣 刘航 左勇志
 刘柯 任海波 刘立 闫伟明
 李大宁

敬告读者

凡漏订2013年本刊的读者, 可以从本刊编辑部直接订阅, 每期定价12.50元, 全年12期共计150元。请写清收件地址、邮编等, 收到订阅汇款后, 本刊编辑部将按期及时为您邮寄, 另还有少量2000年合订本, 每年45元, 2001~2006年合刊, 每年80元, 2007年全刊120元, 2009~2012年合刊, 每年150元。

- 37. 山顶注浆在隧道围岩塌陷治理中的应用
..... 孙高杰 乔明灿 梁甫 王海明
- 39. 混凝土工程支模体系..... 赵章献
- 42. 钢管混凝土柱技术在无锡会展中心一期工程上的应用..... 余远健
- 47. 异型烟囱筒身施工技术
..... 陈建中 苏群山 吴文静
- 53. 广州某酒店大跨度托换截柱施工技术
..... 冯建洪 黄志忠
- 56. 涉水油区道路损坏成因及防治研究
..... 张志公 崔华
- 60. 带线槽式模块化网络地板安装与应用技术
..... 单劲松 黄亮 刘昌平 平先钰
- 64. 太阳能光伏发电在现代商业建筑中的应用及施工..... 陈宇 金宝合 夏学禹 王刚
- 管理**
- 68. BIM技术在天津国贸项目管理中的应用分析
..... 熊小堂 倪明非 王良波
- 72. 试论工程建设项目造价控制的方法
..... 王严卿 邓军 王文明
- 其它**
- 75. 基于模糊综合评判法和AHP法在生态复合墙结构综合评价中的应用
..... 张荫 梁帅 韩佑 张程华

国外技术开发

- 80. 膨胀混凝土的近期技术动向..... 朱航征

开发信息集锦

- 83. 住建部公布“十二五”绿色建筑发展规划等9则

Contents

- 13 Layout and design of cantilever beam in the corner sites of cantilever scaffold
- 22 Discussion on the influence parameters of push- extend multi-under-reamed pile for tensile resistance capacity
- 28 Test and research for the S-Plug in the light concrete cork block wall
- 37 Application of grouting technique in reinforcement of tunnel surrounding rock
- 53 Construction technology of supporting beam and removing column in a hotel of Guangzhou city
- 56 Study on the causes and prevention of damage to roads wading area
- 60 Installation and application of modular net floor with trunkings
- 68 Analysis on BIM technology in the application of Tianjin International Trade Center project
- 75 Comprehensive evaluation of multi-ribbed slab structures system based on AHP and comprehensive fuzzy judgment

Manager:Beijing Research Insititute of Building Construction Engineering Co.,Ltd

Editor:Building Technique Development Magazine Editorial Department

Address:34 Fuxing Road, Haidian District, 100039, Beijing China

Tel:8610-68229551, 88223766

Fax:8610-88223766

E-mail:jzskf 123@126.com

Publishing Code:ISSN 1001-523X CN11-2178/TU