



QK2253114

2023 | 02 | NO. 651

FEBRUARY

ISSN 0529-1399

www.aij.org.cn

建筑学报

ARCHITECTURAL JOURNAL

合院精读、转译与重构
感知·认知·再现
——中国古代整体环境观的图式表达与当代延伸
居室亦园林
文本与图像中的空间“神话”：留园再识
雅集文化的园林投影——文学、活动与空间
正定隆兴寺塑像系统与建筑群组协同设计方法探析

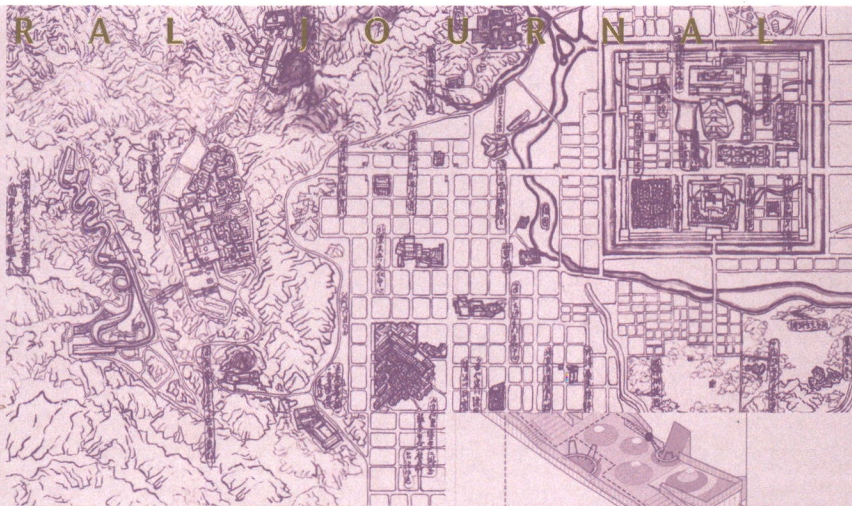
城市人因工程视角的高校图书馆人行轨迹预测
融合与流变：我国高校学习空间演化模式探讨
——以西交利物浦大学为例

工业遗产案例研究与建造设计互为驱动的教学探索
——以黔东南三线地区明牛腿多层装配式厂房建造体系为例
社区养老建筑医养空间构成模式研究
——基于慢性病医养需求指数

国家自然科学基金论文专刊

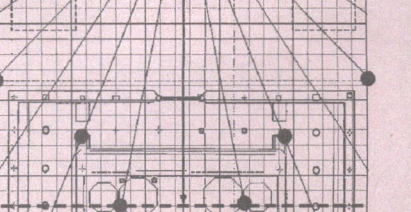
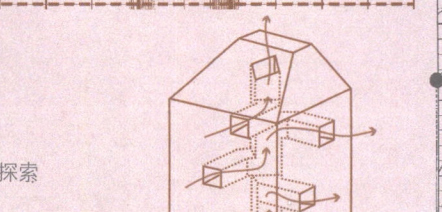
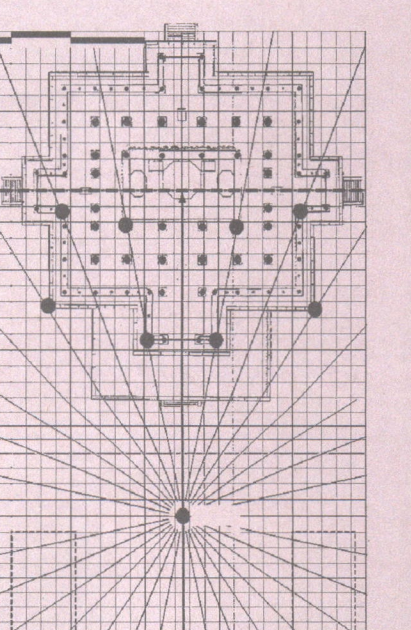
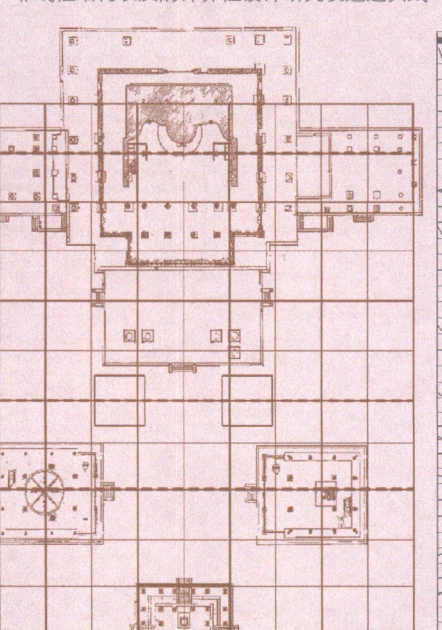
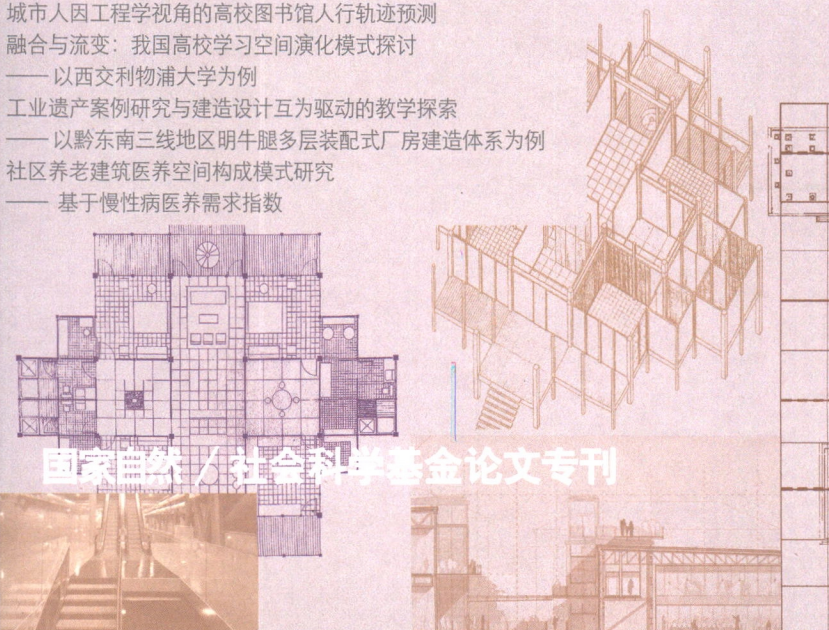
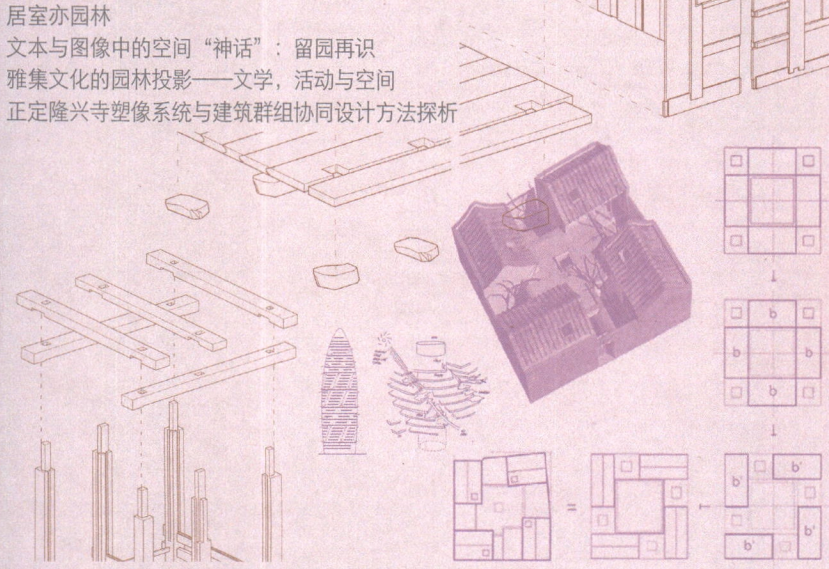
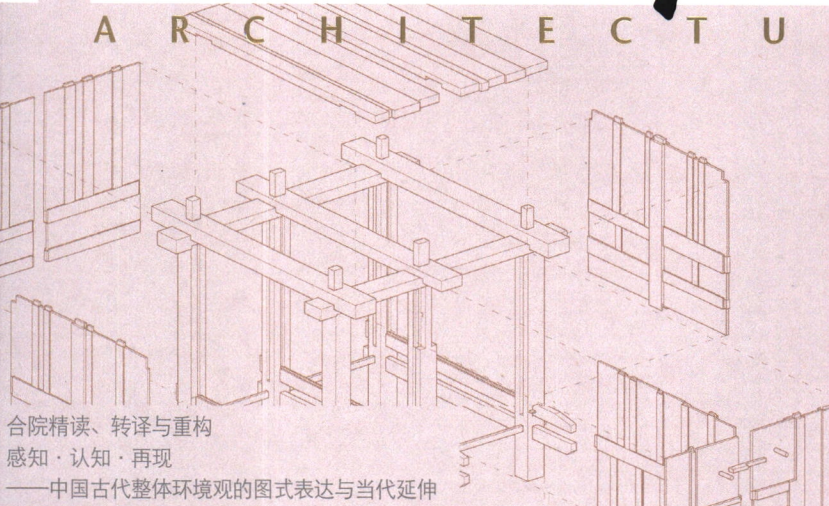
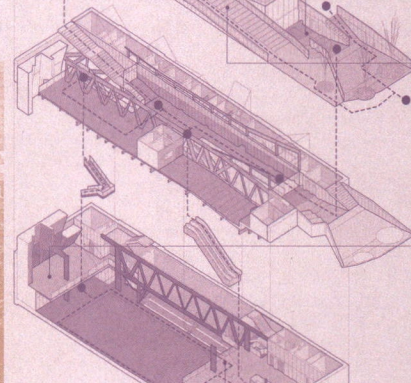
集约·协同·共享·绿色
——建筑策划引导的城市公共文化综合体设计策略研究
站城一体轨道枢纽核心区垂直节点优化设计研究
——以深圳市为例
量形适配，精细管控
——三分法则高度控制在南京幕府山天际线风貌保护中的实践探索
高层办公建筑自然通风的风廊空间设计研究

万方数据



礼在重门：作为紫禁城巨系统空间枢纽与等级表征的琉璃门
解木：工具视角下的建造传统演变

——以云南翁丁谷仓为例
效率与感知：垂向空间综合效益评价探索——以高层住院楼为例
基于蒙特卡罗搜索的建筑生成式设计方法——以住宅户型布局设计为例
非线性结构表皮的计算性设计研究及建造实践



1 历史与理论

1 合院精读、转译与重构

〔孔宇航 王安琪〕

8 感知·认知·再现

——中国古代环境整体观的图式表达与当代延伸

〔张春彦 王玫〕

14 居室亦园林

〔金秋野 高蕾蕾 李力维〕

22 文本与图像中的空间“神话”：留园再识

〔钱晓冬 沈旸 殷悦〕

29 雅集文化的园林投影

——文学、活动与空间

〔毛华松 尹子佩〕

36 正定隆兴寺塑像系统与建筑群组协同设计方法探析

〔喻梦哲 杨晨艺 陈斯亮〕

44 礼在重门：作为紫禁城巨系统空间枢纽与等级表征的琉璃门

〔贾亭立 宝璐 沈旸〕

51 解木：工具视角下的建造传统演变

——以云南翁丁谷仓为例

〔董书音〕

58 设计与理论

58 效率与感知：垂向空间综合效益评价探索

——以高层住院楼为例

〔孙宇璇 陈力然 龙灏〕

64 基于蒙特卡洛树搜索的建筑生成式设计方法

——以住宅户型布局设计为例

〔闫树睿 刘念雄 苏航〕

目次

建筑学报

2023|02|NO. 651

- 69 **非线性结构表皮的计算性设计研究及建造实践**
〔贾永恒 孙澄 董琪〕
- 74 **城市人因工程学视角的高校图书馆人行轨迹预测**
〔凌薇 焦政伟 李昊 张芷薇〕
- 79 **融合与流变: 我国高校学习空间演化模式探讨**
——以西交利物浦大学为例
〔陈冰 任昆仑 钞秋玲〕
- 86 **工业遗产案例研究与建造设计互为驱动的教学探索**
——以黔东南三线地区明牛腿多层装配式厂房建造体系为例
〔夏珩 唐沛 郭子怡 彭小松〕
- 92 **社区养老建筑医养空间构成模式研究**
——基于慢性病医养需求指数
〔和爽 周典 戴靓华 刘天野 郭玉馨〕

98 城市设计

- 98 **集约·协同·共享·绿色**
——建筑策划引导的城市公共文化综合体设计策略研究
〔党雨田 张勇 肖艺霏 雷振东〕
- 105 **站城一体轨道枢纽核心区垂直节点优化设计研究**
——以深圳市为例
〔张彤彤 金凯娇 习生乐 郭馨 陈淑芬 肖靖〕
- 112 **量形适配, 精细管控**
——三分法则高度控制在南京幕府山天际线风貌保护中的实践探索
〔高源 成实 王宇乾 张冠亭 苏子玥〕
- 117 **专栏 建筑师先导下的绿色建筑**
- 117 **高层办公建筑自然通风的风廊空间设计研究**
〔吴国栋 韩冬辰 张军学〕

- 1 History and Theories**
- 1 A Study on Perusing, Interpreting and Reconstructing the Chinese Courtyard
> KONG Yuhang, WANG Anqi
- 8 Perception, Recognition, Representatio
The Cartographic Portrayal and Contemporary Extension of the Environmental Holism in Ancient China
> ZHANG Chunyan, WANG Mei
- 14 A House as a "Garden"
> JIN Qiuye, GAO Leilei, LI Liwei
- 22 The "Myth" of Space in Text and Image: Recognition of Liu Yuan
> QIAN Xiaodong, SHEN Yang, YIN Yue
- 29 The Garden Projection of *Yaji* Culture
Literature, Activities and Space
> MAO Huasong, YIN Zipei
- 36 Research on the Collaborative Design Method of the Statue System in Relation to the Architectural Complex in Longxing Temple in Zhengding
> YU Mengzhe, YANG Chenyi, CHEN Siliang
- 44 Ritual Space among Multiple Gates: The Glazed Gates as the Spatial Hubs and Hierarchical Representation in the Megastructure of the Forbidden City
> JIA Tingli, BAO Lu, SHEN Yang
- 51 Wood Splitting: The Evolution of Construction Traditions from the Perspective of Carpentry Tools
A Case Study of Granaries of Wengding, Yunnan
> DONG Shuyin
- 58 Design and Theories**
- 58 Efficiency and Perception: An Exploration on Comprehensive Evaluation of Vertical Space
A Case Study of Exemplified in High-Rise Inpatient Buildings
> SUN Yuxuan, CHEN Liran, LONG Hao
- 64 Architectural Generative Design Method Based on Monte Carlo Tree Search
Taking Residential Layout Design as an Example
> YAN Shurui, LIU Nianxiang, SU Hang
- 69 Computational Design and Fabrication Practices of Nonlinear Structural Skin
> JIA Yongheng, SUN Cheng, DONG Qi
- 74 Predicting Occupants' Trajectory in University Library from the Perspective of Urban Ergonomics
> LING Wei, JIAO Zhengwei, LI Hao, ZHANG Zhiwei
- 79 Synthesis and Evolution: Research on the Learning Space in Chinese Universities
A Case Study of Xi'an Jiaotong-Liverpool University
> CHEN Bing, REN Kunlun, CHAO Qiuling
- 86 Exploring an Interactive Pedagogy Based on Case Study of Industrial Heritage and Construction Design
A Case Study of the Multi-Story Prefabricated Exposed Corbel System in the Third Front Zone in Southeast Guizhou
> XIA Heng, TANG Pei, KUO Jze yi, PENG Xiaosong
- 92 Research on the Medical-Nursing Spatial Composition Pattern of Community Buildings for the Elderly
Based on the Chronic Disease Medical-Nursing Demand Index
> HE Shuang, ZHOU Dian, DAI Jinghua, LIU Tianye, GUO Yuxin
- 98 Urban Design**
- 98 Intensiveness, Synergy, Sharing, and Green
Research on the Design Strategy of Urban Cultural Complex Guided by Architectural Programming
> DANG Yutian, ZHANG Yong, XIAO Yifei, LEI Zhendong
- 105 Research on Design Optimization of Vertical Nodes in Rail Transit Core Areas Based on City-Station Integration as Exemplified in Shenzhen
> ZHANG Tongtong, JIN Kaijiao, XI Shengle, GUO Xin, CHEN Shufen, XIAO Jing
- 112 The Delicacy Control of Building Height in Consideration of Mountain Landscape and Development Capacity
A Practical Exploration of One-Third Height Control Rule in Preserving the Mufu Mountain Skyline in Nanjing
> GAO Yuan, CHENG Shi, WANG Yuqian, ZHANG Guanting, SU Ziyue
- 117 Special Collection Architect-Guided Green Building Design**
- 117 Research on the Space Design of Natural Ventilation in High-Rise Office Buildings Based on Ventilated Corridors
> WU Guodong, HAN Dongchen, ZHANG Junxue

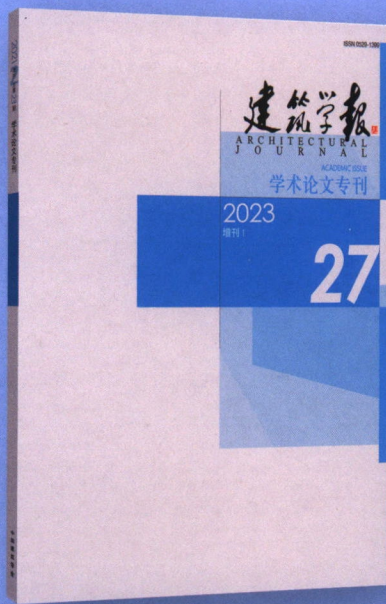
建筑学报 学术论文专刊

即将出版

(利用《建筑学报》增刊号)

2023年6月

27期



在线投稿至本刊 [请在文前注明“学术论文专刊稿件”字样]

网站 <http://www.aj.org.cn>

淘宝店 jianzhuxuebao.taobao.com

邮发代号 国内: 2-192 | 国外: M82

国内统一连续出版物号: CN 11-1930/TU | 国际标准连续出版物号: ISSN 0529-1399 | 定价: ¥46.00 \$32US

万方数据

ISSN 0529-1399



9 770529 139239

02>