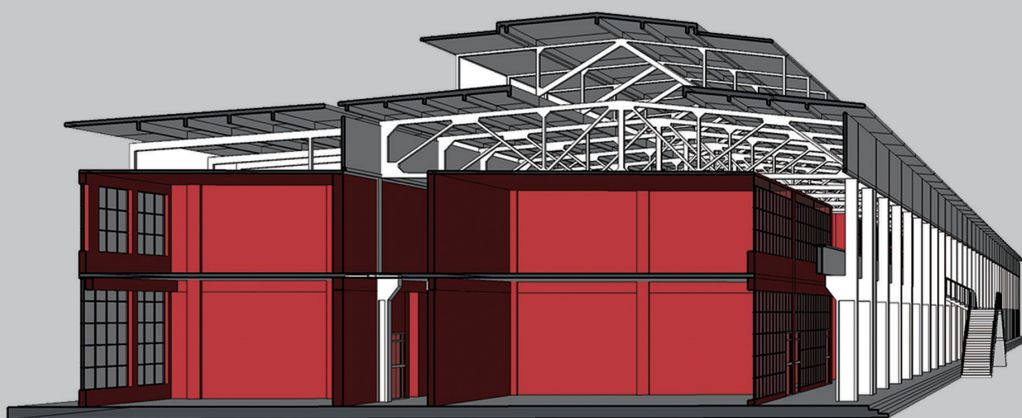
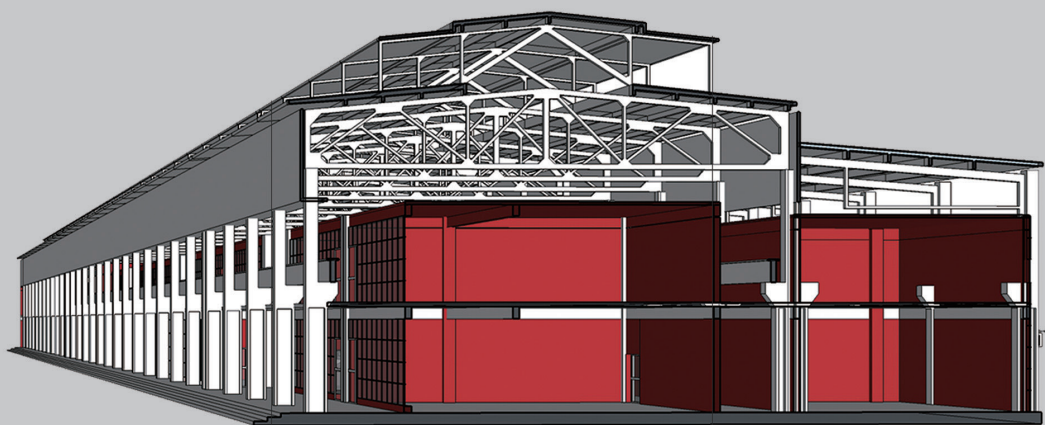




Architecture & Culture

ISSN 1672-4909 CN11-5058/Z | RMB 45.00 US\$ 22.00 | NO.179 2019 . FEBRUARY

# 建筑与文化



## 陈设设计应有规可循

民国建筑中设计意识研究

上海与纽约城市核心区域周边建筑外部空间形态比较分析

ISSN 1672-4909



邮发代号：28-377

- A&C 卷首语** 011 陈设设计应有规可循 / 金凯生
- A&C 关注** 012 中国第一部“室内陈设设计规范”的诞生——《室内陈设设计规范》编写中期汇报会暨新闻发布会在南京举行 / 本刊编辑部
- A&C 建筑师的建筑** 020 室内 / 齐康
- A&C 观筑之道** 022 历史语境下的当代建筑设计表述 / 李纯
- A&C 设计品阅** 026 我了解的现代著名建筑大师阿尔瓦·阿尔托 / 高祥生  
034 成都吾悦广场——元宝街 / 唯壹商业空间设计
- A&C 理论研究** 039 院落邻里再塑——陕西关中农村聚居方式研究 / 虞志淳  
042 江南水乡城镇空间文化研究——以朱家角古镇为例 / 李发美  
044 曲靖老城西门片区改造设计研究 / 沈灿  
046 民国时期建筑中设计意识研究 / 夏秀敏 王伟强  
048 探析西方现代建筑材料观念脉络 / 黄瑜  
054 时间与空间知觉理论下的特色小镇街区尺度研究——以贺山东麓葡萄酒特色小镇为例 / 黄一凡 燕宁娜  
056 舒尔茨和海德格尔现象学对江南古典园林的阐释 / 李健 李翔  
058 建筑设计基础中的建筑分析教学思考与实践——以浙江大学建筑系1年级为例 / 孙炜玮 曹震宇 张涛  
061 图们江地区朝鲜族传统村落评价体系构建初探 / 韦宝畏 韩暄 许文芳  
063 边置化与构件化——理查德·罗杰斯建筑作品的结构理念 / 张叶青  
065 居住空间异质影响下既有住区户外环境品质劣化研究 / 周诗宇 范熙暄 张晶宇  
068 日本新陈代谢学派与城市设计分形学的关联性初探 / 李启明  
070 结缘的社会与空间——共享空间在中国居住建筑中的发展 / 袁佩辉  
072 乡村建造的风土观察与实践——以细屋熊村为例 / 蔡尚志 周彤  
075 辽代八边形密檐式砖塔比例关系初探 / 宋沁  
077 办公建筑不同窗口形式自然通风规律研究 / 郭雷 武艳文  
079 屋顶构造的生命周期碳排放和经济性综合评价方法研究 / 郑婷 罗智星 杨柳 刘加平  
081 严寒和寒冷地区居住建筑采暖期的确定及供暖基准温度研究 / 焦婷婷  
083 内围护结构保温节能效果模拟分析 / 赵西平 赵宇 李恩  
086 中国二维思维图式及古建筑民居中体现的平面性 / 马欣  
088 西安城市绿地格局演进模式研究(1916-2017年) / 薛立尧 薛倩 张沛  
091 存量规划背景下城市公园设计策略研究——以重庆金州公园为例 / 刘骏 柘弘 张华东
- A&C 案例解读** 095 时代背景下近代重庆公馆建筑特色——以怡园为例 / 马若诗  
097 井陘县吕家村传统民居建筑初探 / 苏晓琛 王健麟  
099 贫困村村民对新农村建设期望分析——基于粤西山区4个村调查的结果 / 钟国庆 梁佩 刘晓萍 梁杰辉 李文浩  
101 浅析基于“绿色+文脉”理念的乡镇建筑材料适宜性应用——以吉林省伊通满族自治县伊通镇为例 / 王科奇 刘恒  
103 风景园林跨学科创新创业的实践探索——以国家大学生创新训练计划为例 / 赵双睿 韩艺创 任冠南 戴代新 陈静  
106 浅谈人造园思想对园林建筑的影响——以醉白池为例 / 杨慧琳  
108 旧城文化重构与街区改造策略——以厦门厦港片区旧城为例 / 张力敏  
110 畲族特色村寨活态文化传承与保护模式研究——以龙游县沐尘乡社里村为例 / 李青 郑国全  
113 小型独立住宅中梯空间的功能复合手法——以吠犬工作室作品为例 / 王博慧 付本臣  
115 深圳市西丽大学城生态校园建设探究 / 程丹丹 林姚宇  
118 基于POE理论的中学校园空间环境设计要素研究——以内蒙古西部为例 / 张慧 贾晓浒  
121 基于触媒理论下的乡村旅游培育振兴规划研究——以渭南市澄城县良周村为例 / 张黎梅 郑娅荣 李爽  
124 生命亲和思想在新加坡城市景观建设中的体现 / 张肖肖  
126 上海与纽约城市核心区域周边建筑外部空间形态比较分析 / 周诗耀 张健

A&amp;C

《建筑与文化》杂志

文化旅游部所属中国建筑文化研究会 会刊

中国出版集团第二届、第三届优秀设计奖

中国出版集团第四届 优秀印制奖

多所重点高校建筑学院核心期刊

合办：中国电子工程设计院

江苏施凯诗文化发展有限公司

江苏昆华丰韵投资实业有限公司

协办：东南大学 大连理工大学

广州大学 中国美术学院

重庆大学 华南理工大学

湖南大学 哈尔滨工业大学

西安建筑科技大学

运营承办：南京施凯诗工程咨询有限公司

法律顾问：北京实地律师事务所

# CONTENTS

2019/02/No.179

## A&C

国家自然科学基金  
国家社科基金重大项目  
国家社科基金艺术学项目  
国家自然科学基金青年项目  
国家科技支撑计划项目  
中国自然科学基金青年基金  
中央高校基本科研业务青年教师科研创新基金  
中央高校基本科研业务专项资金  
中国博士后科学基金  
中国清洁发展机制基金赠款项目  
科技部科技支撑计划  
教育部人文社会科学研究青年基金项目  
“十二五”国家科技支撑计划  
“十二五”村镇建设领域国家科技计划课题  
北京市共建项目  
北京市社会科学基金项目  
北京市自然科学基金项目  
北京市特色教育资源库建设项目  
北京市社会科学基金研究基地项目  
北京市园林绿化局青年科技专项  
辽宁省博士启动基金项目  
黑龙江省科学基金项目  
江苏——以祁门谢存仁故居为例省林业三新工  
程项目  
江苏省六大大人才高峰项目  
江苏高校优势学科建设工程资助项目  
浙李 天江苏省教育厅科研项目  
浙江省自然科学基金青年基金项目  
浙江省哲学社会科学规划课题研究成果  
陕西省自然科学基金  
陕西省教育厅专项科研项目  
重庆市基础与前沿研究计划项目  
重庆市研究生科研创新项目资助  
内蒙古自治区自然科学基金  
内蒙古自治区高等学校科学研究项目  
新疆吐鲁番市安居富民示范项目  
高等学校博士学科点专项科研基金资助项目等  
选择本刊发表文章

130 工业转型时期装配式混凝土建筑设计研究——以米兰地区巴兰扎特慈悲圣母教堂为例 / 沈佳成

133 长沙城市道路植物景观抽样调查分析 / 何巧巧 沈守云 廖秋林 詹文

### A&C 景观园林

137 基于茶文化视域下园林景观设计分析 / 梁汝楠

139 基于稻鱼鸭系统的农业景观生态保护策略——以侗族聚居区为例 / 滕榕

141 滨水景观立体化设计初探 / 林韵致

143 清代典型蒙古宗教聚落空间结构解析 / 杜娟 刘玮

### A&C 城市营造

147 “公园城市”及其相近概念辨析 / 高菲 游添茸 韩照

149 城市老旧社区养老现状分析及对策研究——以杭州市朝晖街道为例 / 陈枫 杨红芬

151 社区营造理念下西安苍松机械厂老旧住区公共空间景观优化策略 / 曹姣姣

153 城市生态公园设计策略研究 / 谢杰兰 刘丽丽

155 当代农村小学边界软化设计研究——基于城村架构的乡村小学实践 / 李可  
张宇 孙晶晶

158 浅析雨洪管理理论在滨水道路景观中的应用 / 江悦 李倩楠 柯璞 汪洋

### A&C 探索发现

161 基于体验式教学的高校城市色彩规划课程实践研究 / 边文娟

164 简约风格家居设计中装饰线条的运用 / 郎维宏

166 精品酒店的绿色生态化设计策略研究 / 范红豆 韩秀华

168 基于BIM技术的建筑工程协同设计模式研究 / 李畅

170 高校建筑室内光环境现状浅析——以重庆大学建筑城规学院楼为例 / 李官未

172 基于电影蒙太奇的建筑叙事空间建构 / 李孟海 牛胜男 宁敬

175 私立高端医院流线设计思考——以紫合梅州医院设计为例 / 王晖

177 乡村振兴背景下乡村地区腾退企业用地的二次开发利用研究——以绍兴市柯桥区为例 / 应云仙 张静莹 胡建华

180 传统池塘淡水鱼类养殖场景观化探索 / 骆浩雯 李胜

182 对应季节性特征的度假型小镇发展策略探讨——以重庆市黄水镇为例 / 马静玥

184 从视觉传达角度分析优秀中国传统建筑元素在动画场景设计中的应用 / 李蔚倩

186 基于传承与创新的黔东南苗族传统建筑文化的设计运用研究 / 陈文东 谢添 吴巍

188 浅谈地域建筑风格与创意字形设计 / 周承君 李志会

190 乡村迷思与人文表达：王澍建筑设计语言赏析 / 宋源 方星凯

192 20世纪美国酒店建筑发展史 / 邵瑾

194 基于交通安全的乡村道路绿化研究——以河南省部分乡村为例 / 郭贝贝

196 基于GIS的黄河流域乡村聚落空间分布特征研究 / 吕鑫源

198 刍议现代主义建筑的低能耗技法 / 吕渊芬

200 西安市就学需求激增区域的小学建筑空间环境品质提升策略初探 / 王高伦 王琰

202 五行文化渗透下移动房屋造型的文化属性分类研究 / 唐晓龙 杨文斌

### A&C 建筑纪实

205 九年一贯制学校规划与建筑设计要点初探——以蓝田九年制学校为例 / 杨波

207 城市特色公共空间景观研究——大雁塔南广场区域 / 张梓煜 贾泽臻

209 现代遗产视角下建国初期西安工业建筑遗产信息记录研究——以陕西钢厂为例 / 刘宗刚 梁欣

211 基于“形势”学说的唐长安城自然形胜初探 / 温情情

213 面向我国中小城镇的城市街区设计导则探索——以《云南省城市街区规划设计导则》为例 / 王嘉琪 夏冰

### A&C 地域建筑文化

216 传统徽派文化在现代教学建筑中的表达——合肥工业大学宣城校区新安学堂建筑创作 / 谌珂 陶郅 郭钦恩

219 甘南藏传佛教寺院建筑装饰特色研究——以郎木寺为例 / 李敏 许新亚 王鹏

221 基于他组织理论建构的辽西蒙古族营屯聚落民居防御功能的表达与衍化 / 孙心乙 唐建

223 苏州市干将路古城段缝合与复兴——东南大学建筑学院研究生设计课程在第十六届威尼斯国际建筑双年展中 / 孙嘉昕 张应鹏 陈晓扬

225 辽西民居海平房营造技术真实性再现研究 / 赵兵兵 张昕源 吴琦

227 “武夷风格”建筑的设计思想原则解析 / 何柯 韩晓璇 叶天宇

229 石屏古城南正街的街巷更新策略探究 / 江平 翟辉

232 浅析经棚传统聚落的形态特征 / 李昱萱 韩瑛

234 地域文化视角下骆驼坝古镇的保护与发展 / 李文阳

### A&C 建筑与摄影

237 时代记忆与摄影表达——南京艺术学院纪念改革开放四十周年摄影展作品导读 / 贾方

### A&C 陈设艺术

247 一个“标新立异”的酒店 / 高祥生

### A&C 筑界绘

254 澄怀观道 唯美至纯——画家宋绍文笔下的山水建筑意象之美 / 刘玉璞

## CONTENTS

- 011** Furnishings Design Should Have the Rules to Follow
- 012** The Birth of China's First "Code for Interior Furniture Design"—Interim Report Meeting and Press Conference on the Code of Interior Furniture Design Held in Nanjing
- 020** Interior
- 022** Architectural Design Expressions in Historical Context
- 026** I Know the Famous Modern Architecture Master Alva Aalto
- 034** Cheng Du WuYue Plaza ——Yuanbao Street
- 039** Courtyard Neighborhood Remodeling——Study on Rural Settlement Mode in Guanzhong, Shanxi Province
- 042** Study on the Spatial Culture of Towns in the South of the Yangtze River——A Case Study of Zhujiajiao Ancient Town
- 044** Research on the Reconstruction Design of West Gate Area in Qijing Old Town
- 046** Research on the Design Consciousness in Architecture of the Republic of China
- 048** Exploring the Context of Material Concept in Western Modern Architecture
- 054** A Study on the Block Size of Characteristic Towns under the Theory of Time and Space Perception——Taking the Wine Characteristic Town at the Eastern Foot of Helan Mountain as an Example
- 056** The Interpretation of the Formation of Gardens in South-Eastern China by Schultz and Heidegger's Phenomenology
- 058** Teaching Exploring on Architectural Analysis in the Foundation of Architectural Design——Taking the First Grade of Architecture Department of Zhejiang University as an Example
- 061** Analysis on the Construction of Evaluation System for Korean Traditional Villages in Tumen River Area
- 063** Revealing and Separable——Structure Creation in the Architectural Works of Lord Richard Rogers
- 065** Study on the Deterioration of Outdoor Environmental Quality in Existing Settlements under the Influence of Differentiation of Living Space
- 068** A Preliminary Study on the Relevance Between Japanese Metabolism School and Urban Design Mereology Theory
- 070** Forming Ties of the Society and Space——The Development of Shared Space in Chinese Residential Buildings
- 072** Observation and Practice of Rural Construction——A Case Study of Xiwuxiong Village
- 075** The Preliminary Study on Proportion Relationship of Octagonal Eaves-Styled Brick Pagodas Constructed in Liao Dynasty
- 077** Research on Natural Ventilation Rule of Office Building Window Openings
- 079** Life Cycle Carbon Emission and Economic Cost Comprehensive Evaluation Method for Roof Construction
- 081** Determination of Heating Period and Study of the Heating Base Temperature of Residential Buildings in Severe Cold and Cold Regions
- 083** Energy-saving Simulation Analysis of Inner Envelope Structure Insulation
- 086** The Two-dimensional Thinking Pattern in China and the Planarity in Chinese Ancient Architecture
- 088** Research on the Evolutionary Mode of Xi'an Urban Green Space Pattern from 1916 to 2017
- 091** Research on Urban Park Design Strategy in the Context of Inventory Planning——A Case Study of Jinzhou Park in Chongqing
- 095** The Characteristics of Modern Chongqing Mansion in the Era of the Times——A Case Study of Yiyuan
- 097** Preliminary Study on Traditional Residential Buildings in Lvjia Village of Jingxing County
- 099** Analysis on the Expectation of Poor Village Villagers for New Rural Construction——Based on the Findings of 4 Villages in Western Guangdong Mountain Area
- 101** A Brief Analysis on the Suitability of Township Construction Materials Based on the Idea of "Green + Context"—— Taking Yitong Town, Yitong County in Jilin Province as an Example
- 103** Exploration of the Interdisciplinary Innovation and Entrepreneurship Project in Landscape Architecture——A Case Study of National Students Innovation Training Program
- 106** The Influence of Ideology of Literati Garden on Landscape Architecture——A Case Study of Zuibaichi Park
- 108** Reconstruction of Old City Culture and Reconstruction of Streets ——Taking the Old City of Xiamen Xiagang Area as an Example
- 110** Research on the Inheritance and Protection Mode of the Living Culture of the Characteristic Villages of She Nationality——Taking the Sheli Village in Longyou County as an Example
- 113** Designing Measure of Stair Space in Small Independent Houses——A Case Study of Atelier Bow-wow Studio Works
- 115** Research on the Ecological Campus of Xili University City in Shenzhen
- 118** Research on Design Elements of Middle School Campus Space Environment Based on POE Theory——Taking the Western Inner Mongolia as an Example

- 121 Research on Rural Tourism Cultivation and Revitalization Planning Based on Catalyst Theory——A Case of Countryside Planning of Liangzhou Village in Weinan City
- 124 The Embodiment of Biophilic Thought in Singapore's Urban Landscape Construction
- 126 Comparative Analysis of Exterior Spatial Form of Buildings around the Core Areas of Shanghai and New York
- 130 Study on the Design of Prefabricated Concrete Buildings in the Period of Industrial Transformation——Taking the Church of Baranzate in Milan as an Example
- 133 Sampling Survey and Analysis of Plant Landscape of Urban Roads in Changsha
- 137 Analysis of Landscape Design Based on Tea Culture
- 139 Agricultural Landscape Ecological Protection Strategy Based on Ricefish-duck System——Take the Dong Minority Settlement Area for Example
- 141 Research on Three-dimensional Design of the Waterfront Landscape
- 143 Analysis of the Spatial Structure of Typical Mongolian Religious Settlement in the Qing Dynasties
- 147 Analysis of "Public Park City" and Its Similar Concepts
- 149 Analysis and Strategy on the Current Situation of Old-age Care in Old Urban Communities——Taking Zhaohui Block in Hangzhou as a Case
- 151 Landscape Optimization Strategy of Public Space in Old Community of Xi'an Pine Machinery Factory under the Concept of Community Building
- 153 Research on Design Strategy of Urban Ecological Park
- 155 Research on Design Strategy of the Border Space of Contemporary Rural Primary School——Based on the Practice of RUF
- 158 Application of Rainfall Flood Management Theory in Lishui Road Landscape
- 161 Research on the Practices of University Urban Color Planning Curriculum Based on Experiential Teaching Method
- 164 The Application of Decorative Lines in Simple Style Home Design
- 166 Research on Green Ecological Design Strategy of Boutique Hotels
- 168 The Research on Building Collaborative-design Based on BIM Technology
- 170 Analysis on the Present Situation of the Indoor Lighting Environment in Colleges and Universities——Take the Faculty of Architecture and Urban Planning of Chongqing University as an Example
- 172 The Construction of Architectural Narrative Space Based on Movie Montage
- 175 Medical Streamline Design for Private High-end Hospitals——Take the Design of Zhe Meizhou Hospital as an Example
- 177 Research on the Second Exploitation and Utilization of Vacated Enterprise Land in Rural Areas under the Background of Rural Revitalization——Take Keqiao District of Shaoxing as an Example
- 180 Landscape Exploration of Traditional Pond Freshwater Fish Farms
- 182 Discussion on the Development Strategy of Holiday Town with Seasonal Characteristics——Taking Huangshui Town of Chongqing as an Example
- 184 Analysis of the Application of Excellent Chinese Traditional Architectural Elements in Animation Scene Design from the Perspective of Visual Communication
- 186 Study on the Design and Application of Traditional Architectural Culture of Miao Nationality in Southeast Guizhou Based on Inheritance and Innovation
- 188 Talking About Regional Architectural Style and Creative Glyph Design
- 190 Country Myth and Humanistic Expression: Analysis of Wang Shu's Architectural Design Language
- 192 A Brief History of the American Hotels in the 20th Century
- 194 Analysis of Road Greening Based on Traffic Safety——Taking Some Villages in Henan as an Example
- 196 Study on Spatial Distribution Characteristics of Rural Settlements in Huangyang River Basin Based on GIS
- 198 The Interpretation of the Low-energy Technique in Modern Building
- 200 Strategies for Improving the Quality of Primary School Building Space Environment in the Xi'an Rapidly Growing Demand for Schooling
- 202 Research on the Cultural Attribute Classification of Mobile Housing Modeling under the Infiltration of Five Elements Culture
- 205 On Planning and Architecture Design of Nine-year Compulsory Education School——A Case Study of Lantian School
- 207 Research on the Landscape of Urban Characteristic Public Space——The Area of Dayan Pagoda South Square
- 209 Research on the Record of Industrial Building Heritage Information in the Early Days of Xi'an in the Perspective of Modern Heritage——Taking Shanxi Steel Plant as an Example
- 211 A Preliminary Study of Tang Chang'an City's Natural Victory Based on the Theory of "Situation"
- 213 Exploration on Urban Block Design Guidelines for Small and Medium-sized Cities in China——A Case Study of the Planning and Design Guidelines of Urban Blocks in Yunnan
- 216 The Expression of Traditional Huizhou Culture in Modern Teaching Building —— Architectural Creation of Xin'an School of HeFei University of Technology in Xuancheng
- 219 Study on the Decorative Features of Tibetan Buddhist Temples in Gannan——Taking Temple Langmu as an Example
- 221 The Expression and Evolution of the Defense Function of Mongolian Camp Settlement in Western Liaoning Based on the Theory of Other Organizations
- 223 Seam and Renaissance for the Ancient Section of Ganjiang Road, Suzhou——Postgraduate Design Course of School of Architecture of Southeast University in the 16th Venice Architecture Biennale
- 225 Research on the Building Technologies Authenticity Reconstruction of the Haipingfang in Western Liaoning
- 227 Analysis of Principles in Design Thought of the "Wuyi Style" Architecture
- 229 Study on the Strategy of Street Renewal in the Nanzheng Street of Shiping Ancient City
- 232 Analysis on the Morphological Characteristics of Traditional Settlement in Jingpeng
- 234 Protection and Development of Luojiaba Ancient Town from the Perspective of Regional Culture
- 237 Importance of "Environmental Performance" in Architectural Photography
- 247 An "Unconventional" Hotel
- 251 Appreciation of Aesthetic Objects with Clear and Pure Feelings——The Beauty of Landscape Architectural Images of Song Shaowen Painters