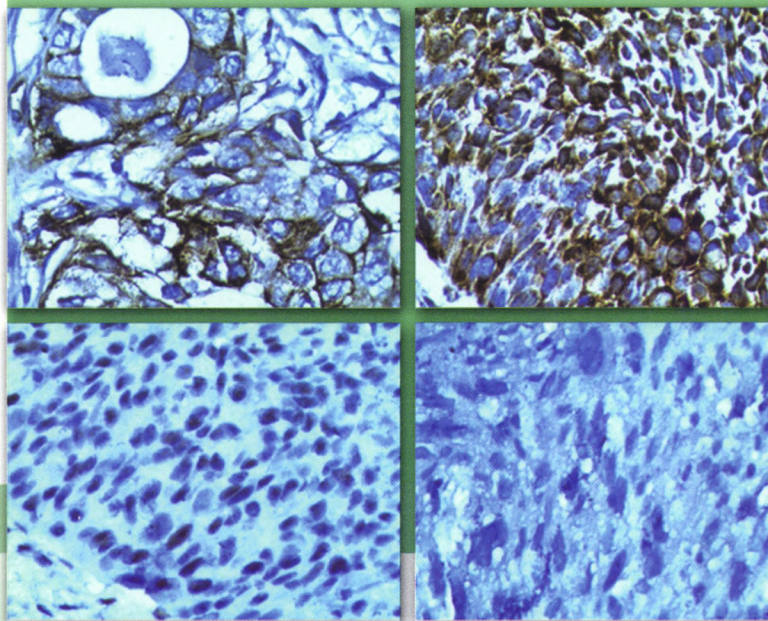


中文核心期刊 CSCD 核心期刊 中国科技论文统计源期刊  
美国《化学文摘》 俄罗斯《文摘杂志》 波兰《哥白尼索引》收录期刊

QK1831749

JOURNAL OF **ORAL**  
**SCIENCE RESEARCH**

# 口腔医学研究



官方网站 官方微信



ISSN 1671-7651



万方数据

Volume 34 Number 6  
June 2018

2018年6月 第34卷 第6期

武汉大学口腔医学院 主办  
湖北省口腔医学会

KOUQIANG YIXUE YANJIU

JOURNAL OF ORAL SCIENCE RESEARCH

Volume 34 Number 6 June 2018  
School of Stomatology Wuhan University

# 口腔医学研究

KOUQIANG YIXUE YANJIU

月刊

1985年6月创刊

第34卷第6期

2018年6月28日出版

主管 中华人民共和国教育部

主办 武汉大学口腔医学院

湖北省口腔医学会

合办

吉林大学口腔医学院

南京大学医学院附属口腔医院

中南大学湘雅口腔医院

大连医科大学口腔医学院

福建医科大学口腔医学院

佳木斯大学口腔医学院

温州医科大学口腔医学院

遵义医学院附属口腔医院

兰州大学口腔医学院

大连市口腔医院

徐州医科大学口腔医学院

广州医科大学口腔医学院

哈尔滨医科大学口腔医学院

锦州医科大学附属第二医院

烟台市口腔医院

北京瑞城口腔种植医学研究院

重庆医科大学口腔医学院

武汉第一口腔医院

主编 陈智

常务副主编 边专

轮值副主编 樊明文 宿玉成 季平

编辑部主任 钱雯

出版

《口腔医学研究》杂志社

430079,武汉市洪山区珞喻路237号

电话:(027)87686117

传真:(027)87873260

http://www.kqxyj.com

E-mail:kqxyj@163.com

广告经营许可证号

4201004000419

印刷

长江空间信息技术工程有限公司

(武汉)航测信息制印分公司

发行

国内:湖北省邮政报刊发行局

国外:中国国际图书贸易总公司

(北京399信箱,100044,代号:6427 BM)

订购

全国各地邮局,邮发代号38-119

http://bk.11185.cn

定价 每期7.00元,全年84.00元

中国标准刊号

ISSN 1671-7651

CN 42-1682/R

2018年版权归《口腔医学研究》编委会所有

## 目次

### 专家特约述评

“盾构术”在前牙美学区种植中的应用…………… 马国武 薛藏辉(581)

### 综述

转谷氨酰胺酶2在口腔疾病发病中的作用研究

…………… 黄海燕 宋爱梅 孙钦峰(585)

口腔致病菌与阿尔茨海默症的关系

…………… 宗雅文 王霏斐 李彪等(588)

富血小板纤维蛋白在上颌窦底提升术中作用的研究进展

…………… 汪汉池 赵静辉 刘春影等(591)

头颈癌化疗耐药相关微小RNA研究进展…………… 尹西腾 韩伟(594)

### 口腔微生物学研究

变异链球菌丙氨酸消旋酶基因表达纯化及活性测定

…………… 郭笑 邱伟 周学东等(597)

枯草芽孢杆菌TLO3的全基因组测序及与枯草芽孢杆菌168和

XF-1的比较基因组学研究

…………… 张小凤 黄慧敏 易根云等(601)

### 口腔骨生物学研究

N-Ac-L-Leu-PEI/微小RNA-34a复合物对大鼠颅骨缺损成骨的影响

…………… 胡天琦 申玉芹 费鸿博等(605)

纯钛表面载环肽c(RGDfk)对类成骨细胞增殖和信号转导通路的影响

…………… 全雨坚 李德超 李慕勤等(609)

PTH-FC对大鼠骨髓间充质干细胞增殖及骨向分化的影响

…………… 刘艳云 徐宁 刘玉慧等(614)

1型糖尿病小鼠下颌密质骨厚度特点的研究

…………… 苏野 邵聆(619)

### 口腔肿瘤学研究

EGFR、MTDH、ERCC1在口腔特殊亚型的鳞状细胞癌中的表达及

临床意义…………… 陈蔚华 裴婧 贾云香(623)

长链非编码RNA HOTAIR对舌鳞状细胞癌增殖及迁移侵袭能力的

影响…………… 代梦莹 张洋 张照楠等(627)

IL-24在口腔鳞状细胞癌中的表达及其临床意义

…………… 刘冲 李吉辰 赛音乌力吉等(632)



## 口腔唇腭裂病研究

基于锥形束 CT 的单侧完全性唇腭裂患者上前牙牙槽骨厚度及高度的研究

..... 杨佳鑫 王建国 张锡忠 等(636)

成年不完全性腭裂未手术患者与正常成人颅面形态的对比分析

..... 郭凌燕 陈芬 李羽 等(640)

## 牙周病学研究

超重小鼠应对牙周感染的血清炎症因子反应 ..... 余挺 赵莉 章锦才 等(644)

脂多糖促进牙周膜间充质干细胞组蛋白去甲基化酶 HR 表达的研究 ..... 张琛 姚睿 范志朋(648)

箭根酮对 LPS 刺激牙周膜成纤维细胞增殖能力的影响 ..... 周茜雯 曾豪 张嘉昕 等(653)

## 口腔正畸学研究

Spee 曲线和拥挤度对口腔正畸模型 2D 与 3D 测量法的影响

..... 龚诚 闻娟 李佳岭 等(657)

成人 II 类骨面型上颌骨后牙区骨皮质厚度和安全性的锥形束 CT 研究

..... 薛美荣 都冰丽 荆璇 等(662)

## 口腔种植学研究

口膜控法上颌窦内提升术的临床应用研究 ..... 贺小吉 刘党利 孙贵峰 等(666)

硬腭带蒂结缔组织移植在上颌前牙即刻种植的临床应用 ..... 孙黎波 黄海霞 兰玉燕 等(671)

Trausim 种植体用于牙列缺损的短期临床疗效观察 ..... 王丽萍 郭雪琪 董豫 等(675)

## 案例报告

左侧上颌第一磨牙远颊双根管病例报道 1 例 ..... 滕娜娜 程越 郭继华(679)

累及前牙的原发性萌出不足 1 例 ..... 周炼 鄢雷 徐海涛 等(681)

## 信息·广告

告读作者 ..... (593)

2018 年 IADR 中国分会年会在武汉举行 ..... (613)

征订启事 ..... (618)(639)(643)

权威学术期刊《Angewandte Chemie International Edition》发表我院头颈鳞癌治疗创新成果 ..... (622)

唇腭裂易感基因研究取得新进展 ..... (626)

第十三次全国口腔材料学术会议征稿通知 ..... (631)

第十四次全国口腔颌面外科学术会议第一轮会议通知 ..... (656)

中部国际口腔展荣获美国 BPA Worldwide 会员国际认证 ..... (661)

《PNAS》发表最新内分泌代谢研究领域中美合作成果 ..... (670)

湖北省口腔基础医学重点实验室—省部共建国家重点实验室培育基地暨口腔生物医学教育部

重点实验室(武汉大学)第二届学术委员会第一次会议顺利举行 ..... (674)

关于《口腔医学研究》启用在线投稿系统的启事 ..... (682)

本期责任编辑 李四群 英文编辑 王家伟

# JOURNAL OF ORAL SCIENCE RESEARCH

Monthly    Established in Jun. ,1985    Vol. 34, No. 6    Publication date: Jun. 28, 2018

## CONTENTS IN BRIEF

### Application of Socket-shield Technique in the Implantation of Esthetics Zone

MA Guo-wu, XUE Zang-hui ..... (581)

### Research Progress about the Role of Transglutaminase 2 in Oral Diseases

HUANG Hai-yan, SONG Ai-mei, SUN Qin-feng ..... (585)

### Research on the Relationship between Oral Pathogens and Alzheimer's Disease

ZONG Ya-wen, WANG Fei-fei, LI Biao, et al ..... (588)

### A Review on Recent Progress of Platelet Rich Fibrin in Maxillary Sinus Elevation

WANG Han-chi, ZHAO Jing-hui, LIU Chun-ying, et al ..... (591)

### Research Progress of MicroRNA Related to Chemotherapy Resistance in Head and Neck Cancer

YIN Xi-teng, HAN Wei ..... (594)

### Gene Expression, Purification, and Activity Determination of Alanine Racemase from *Streptococcus Mutans*

GUO Xiao, QIU Wei, ZHOU Xue-dong, et al ..... (597)

### Whole Genome Sequence of *Bacillus Subtilis* TLO3 and Comparative Genomics Analysis among That Strain, *B. subtilis* 168 and *B. subtilis* XF-1

ZHANG Xiao-feng, HUANG Hui-min, YI Gen-yun, et al ..... (601)

### Effects of N-Ac-L-Leu-PEI/microRNA-34a Complex on Osteogenesis of Rat Cranial Defects

HU Tian-qi, SHEN Yu-qin, FEI Hong-bo, et al ..... (605)

### Effect of Pure Titanium Surface-loaded Cyclo (RGDFK) on Proliferation and Signal Transduction Pathway of Osteoblasts

QUAN Yu-jian, LI De-chao, LI Mu-qin, et al ..... (609)

### Effects of PTH-FC on Proliferation and Osteogenic Differentiation of Rat Bone Marrow Mesenchymal Stem Cells

LIU Yan-yun, XU Ning, LIU Yu-hui, et al ..... (614)

### Characteristics of Mandibular Cortical Bone Thickness in Type 1 Diabetic Mice

SU Ye, SHAO Ling ..... (619)

### Expression and Clinical Significance of EGFR, MTDH, and ERCC1 in Special Subtypes of Oral Squamous Carcinoma

CHEN Wei-hua, PEI Jing, JIA Yun-xiang ..... (623)

#### Responsible Institution

Ministry of Education of People's Republic of China

#### Sponsor

School of Stomatology of Wuhan University

Hubei Stomatological Association

#### Cooperative Sponsor

School of Stomatology of Jilin University  
Stomatological Hospital of Medical School of Nanjing University

School of Stomatology of Zhongnan University  
School of Stomatology of Dalian Medical University  
School of Stomatology of Fujian Medical University  
School of Stomatology of Jiamusi University  
School of Stomatology of Wenzhou Medical University

Stomatology Hospital of Zunyi Medical School  
School of Stomatology of Lanzhou University  
Dalian Stomatological Hospital  
School of Stomatology of Xuzhou Medical University

School of Stomatology of Guangzhou Medical University  
School of Stomatology, Harbin Medical University  
The Second Affiliated Hospital of Jinzhou Medical University

Beijing-citizen Implant Technology College  
School of Stomatology, Chongqing Medical University

Editor-in-chief CHEN Zhi

#### Editor in standing

BIAN Zhuan

#### Editor on duty

FAN Ming-wen SU Yu-cheng

JI Ping

Managing Director QIAN Wen

#### Publishing

Publishing House, Journal of Oral Science

Research, 237 Luoyu Road, Wuhan 430079, China

Tel: 86-27-87686117

Fax: 86-27-87873260

http://www.kqxyj.com

E-mail: kqxyj@163.com

#### Overseas Distributor

China International Book Trading Corporation

P. O. Box 399, Beijing, China

Code No. 6427 BM

CSSN ISSN 1671-7651 CN 42-1682/R

Copyright 2018 by the Editorial Board of  
Journal of Oral Science Research

<b>Effects of Long Non-coding RNA HOTAIR on Proliferation, Migration, and Invasion of Tongue Squamous Cell Carcinoma</b>	
DAI Meng-ying, ZHANG Yang, ZHANG Zhao-nan, et al	(627)
<b>Expressions and Clinical Significances of IL-24 in Oral Squamous Cell Carcinoma</b>	
LIU Chong, LI Ji-chen, SAI Yin Wu-liji, et al	(632)
<b>Assessment of Alveolar Bone Thickness and Height surrounding Maxillary Anterior Teeth in Patients with Unilateral Cleft Lip and Palate: A Cone-beam Computed Tomography Study</b>	
YANG Jia-xin, WANG Jian-guo, ZHANG Xi-zhong, et al	(636)
<b>A Comparative Analysis of Craniofacial Morphology on Adult Patients with Incomplete Cleft Palate and Normal Adults</b>	
GUO Ling-yan, CHEN Fen, LI Yu, et al	(640)
<b>Serum Cytokine Response to Periodontal Infection in Overweight Mice</b>	
YU Ting, ZHAO Li, ZHANG Jin-cai, et al	(644)
<b>Lipopolysaccharide Enhanced the Expressions of HR in Periodontal Ligament Stem Cells</b>	
ZHANG Chen, YAO Rui, FAN Zhi-peng	(648)
<b>Effects of Taccalonolide on LPS-stimulated Proliferation of Periodontal Ligament Fibroblasts</b>	
ZHOU Qian-wen, ZENG Hao, ZHANG Jia-xin, et al	(653)
<b>Influence of Spee's Curve and Crowding on 2D and 3D Measurement of Orthodontic Model</b>	
GONG Cheng, WEN Juan, LI Jia-ling, et al	(657)
<b>Study on Cortical Bone Thickness and Safety in Maxillary Posterior Interdental Area in Adult of Skeletal Class II Malocclusion by Cone Beam CT</b>	
XUE Mei-rong, DU Bing-li, JING Xuan, et al	(662)
<b>Clinical Study of Maxillary Sinus Floor Elevation through Controlling the Tension of Maxillary Sinus Mucosa</b>	
HE Xiao-ji, LIU Dang-li, SUN Gui-feng, et al	(666)
<b>Application of Pedicle Palate Connective Tissue Grafts in Immediate Implantation in Maxillary Anterior Region</b>	
SUN Li-bo, HUANG Hai-xia, LAN Yu-yan, et al	(671)
<b>Short-term Clinical Effect Evaluation of Trausim Implants</b>	
WANG Li-ping, GUO Xue-qi, DONG Yu, et al	(675)
<b>A Case Report of Left Maxillary First Molar with Two Distobuccal Canals</b>	
TENG Na-na, CHENG Yue, GUO Ji-hua	(679)
<b>Primary Failure of Eruption with Anterior Teeth Affected: A Case Report</b>	
ZHOU Lian, YAN Lei, XU Hai-tao, et al	(681)

---

Editor in-charge LI Si-qun      English editor Wang Jia-wei



# 传奇科技

## 开启锥柱状种植体的 魔幻魅力



骨水平锥柱状种植体——锥形植体新标准。

具备开创性Roxolid®材料和亲水表面SLActive®的锥柱状种植体为您带来绝佳初期稳定性和最大可预期性。

瑞士精工，源起士卓曼。

材质

表面

Roxolid®



SLActive®



**straumann**  
士卓曼