

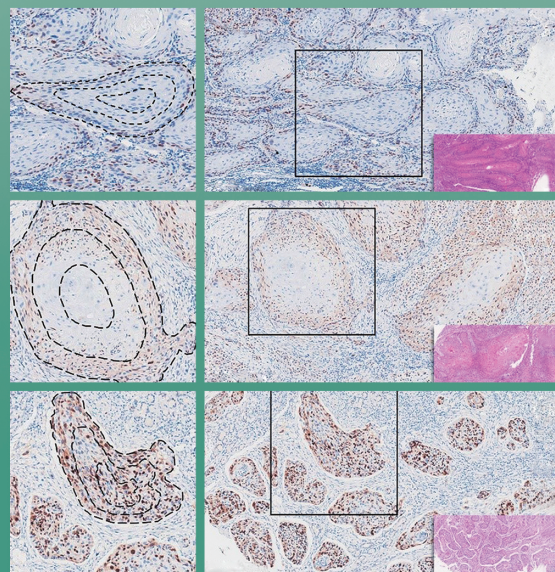
入编《中文核心期刊要目总览》  
 中国科学引文数据库收录期刊  
 中国科技核心期刊  
 美国《化学文摘》收录期刊  
 俄罗斯《文摘杂志》收录期刊  
 波兰《哥白尼索引》收录期刊  
 RCCSE 中国核心学术期刊  
 入选《世界期刊影响力指数 (WJCI) 报告》

ISSN 1671-7651  
 CN 42-1682/R



JOURNAL OF **ORAL**  
**SCIENCE RESEARCH**

# 口腔医学研究



官方网站 官方微信



ISSN 1671-7651



9 771671 765239

04>

Volume 39 Number 4  
 April 2023  
 2023年4月 第39卷 第4期  
 武汉大学口腔医学院 主办

# 口腔医学研究

KOUQIANG YIXUE YANJIU

月刊

1985年6月创刊

第39卷第4期

2023年4月28日出版

主管 武汉大学

主办 武汉大学口腔医学院

合办

吉林大学口腔医学院

南京大学医学院附属口腔医院

中南大学湘雅口腔医院

大连医科大学口腔医学院

福建医科大学口腔医学院

温州医科大学口腔医学院

遵义医学院附属口腔医院

兰州大学口腔医学院

大连市口腔医院

哈尔滨医科大学口腔医学院

锦州医科大学附属第二医院

烟台市口腔医院

北京瑞城口腔种植医学研究院

重庆医科大学口腔医学院

武汉第一口腔医院

主编 陈智

常务副主编 边专

轮值副主编 许志安 宿玉成 季平

编辑部主任 钱雯

出版

《口腔医学研究》杂志社

430079,武汉市洪山区珞喻路237号

电话:027-87686117

传真:027-87873260

http://www.kqxyj.com

E-mail:kqxyj@163.com

广告发布登记许可

鄂广登准字(2019)420000008

印刷

长江空间信息技术工程有限公司

(武汉)航测信息印制分公司

发行

国内:中国邮政集团公司湖北省报刊发行局

国外:中国国际图书贸易集团有限公司

(北京399信箱,100044,代号:6427 BM)

订购

全国各地邮局,邮发代号38-119

http://bk.11185.cn

定价 每期7.00元,全年84.00元

中国标准刊号

ISSN 1671-7651

CN 42-1682/R

2023年版权归《口腔医学研究》编委会所有

## 目次

### 特约述评

上颌窦底提升植骨术中囊肿的处理策略..... (289)

柳忠豪 周文娟

### 综述

龈壁提升术对牙周组织影响的研究进展..... (295)

张婧秋 何舒奇

成熟恒牙牙髓炎活髓保存治疗的研究与应用..... (300)

李泽齐 刘青梅

牙颈部外吸收的诊断及生物学机制..... (304)

李雯雯 马文盛

### 口腔肿瘤学研究

cyclin D1表达模式深度学习识别和预测模型对HPV阴性口腔鳞状  
细胞癌和口咽鳞状细胞癌患者预后的预测作用..... (308)

杨可 孙雅楠 胡雅英 吕宜楠 郑小凤 李易玮 张佳莉

沉默长链非编码RNA HOTAIR对舌鳞状细胞癌细胞放射敏感性的  
影响..... (316)

张洋 龚忠诚 肖雪玲 刘攀 宿伟鹏 赵化荣

计算机导航技术在累及上颌骨的晚期恶性肿瘤根治性手术中的应用探讨  
..... (322)

吴朱昊 张兴伟 孙亚威 李子慧 陈欣 蒲玉梅 董迎春

孙国文

腓肠肌内侧动脉穿支皮瓣解剖及其在修复口咽恶性肿瘤术后缺损中的  
应用..... (328)

罗磊 朱瑾 王卫红 夏斌 刘屹 施延安 钱叶梅 李静宜

### 口腔种植学研究

种植体折裂的发生率及相关风险因素..... (332)

张艳靖 许嘉琳 朱慧琳 周弘

探究即刻负荷对下颌后牙区单牙非游离端缺失后缺牙间隙的影响  
..... (336)

王钰卓 李敢 李晓飞 魏路明 王晶 王鹏来

## 口腔正畸学研究

- 上颌全牙列远移中牙周膜的应力分析..... (341)  
蒋啸宇 朱杰晶 王栋才 任艳云
- 不同前牙唇倾度及内收压低步距下隐形矫治器作用的比较:三维有限元研究..... (345)  
康芙嘉 吴聿森 刘心雨 余磊 李欣怡 张皓岩 朱宪春
- 增龄性因素对固定矫正患者初粘后疼痛的影响..... (350)  
顾铭 徐辉
- 牙龈生物型对上颌埋伏尖牙正畸牵引后牙周组织的影响..... (353)  
初可嘉 王海慧 郑之峻 彭菊香

## 牙周病学研究

- 孕早期急性牙髓炎根管治疗的临床疗效观察..... (357)  
孙琼 蒋晓敏 沈正焱 李朋 蔡寅寅

## 颞下颌关节病学研究

- 液态浓缩生长因子联合透明质酸注射治疗对颞下颌关节骨关节炎的影响..... (362)  
赵琛 姜杉杉 刘阳 吴素然 邱桐 白月辉 吴洁 贾语婧

## 病例报告

- 下颌骨弥漫性硬化性骨髓炎 1 例..... (370)  
付帅 彭灿邦 王立冬 马文 李彦熙 黎明 吴勇
- 冲击法微创拔除上颌正中埋伏多生牙 1 例..... (373)  
汪家庆 马晓威 李宏卫

## 研究生病例精粹——口腔修复系列(4)

- 节段性下颌骨切除腓骨重建后全口义齿修复 1 例..... (375)  
刘纯 王静文 赵蕤 赵欣欣 赵熠

## 信息·广告

- 关于《口腔医学研究》启用在线投稿系统的启事..... (299)
- 《口腔医学研究》加入开放科学计划..... (327)
- 告读作者..... (331)
- 关于使用牙位新标示法的说明..... (340)
- 《口腔医学研究》关于假冒本刊工作人员与作者联系的声明..... (344)
- 书讯..... (356)
- 征订启事..... (361)
- 《口腔医学研究》入选《世界期刊影响力指数(WJCI)报告》(2021 科技版)..... (369)
- 《口腔医学研究》入选“中国精品科技期刊”..... (372)
- 稿约..... (378)

## CONTENTS IN BRIEF

- Treatment Approaches for Sinus Lift in the Presence of Maxillary Sinus Cyst** ..... (289)  
*LIU Zhonghao, ZHOU Wenjuan*
- Advance in Effects of Deep Margin Elevation on Periodontal Tissue** ..... (295)  
*ZHANG Jingqiu, HE Shuqi*
- Study and Application of Vital Pulp Therapy in Mature Permanent Teeth** ..... (300)  
*LI Zeqi, LIU Qingmei*
- Diagnosis and Biological Mechanism of External Cervical Resorption** ..... (304)  
*LI Wenwen, MA Wensheng*
- Prediction of Prognosis of HPV-negative Oral and Oropharyngeal Squamous Cell Carcinoma by Deep Learning Identification and Prediction Model of Cyclin D1 Expression Pattern** ..... (308)  
*YANG Ke, SUN Yanan, HU Yaying, LV Yinan, ZHEN Xiaofeng, LI Yiwei, ZHANG Jiali*
- Effect of Silencing Long Noncoding RNA HOTAIR on Radiosensitivity of Tongue Squamous Cell Cells** ..... (316)  
*ZHANG Yang, GONG Zhongcheng, XIAO Xueling, LIU Pan, SU Weipeng, ZHAO Huarong*
- Application of Computer Navigation Technology in Radical Surgery for Advanced Malignant Tumors Involving Maxilla** ..... (322)  
*WU Zuhao, ZHANG Xingwei, SUN Yarwei, LI Zihui, CHEN Xin, PU Yumei, DONG Yingchun, SUN Guorwen*
- Anatomy of Medial Sural Artery Perforator Flap and Its Application in Repairing Oropharyngeal Defects after Operation** ..... (328)  
*LUO Lei, ZHU Jin, WANG Weihong, XIA Bin, LIU Yu, SHI Yan'an, QIAN Yemei, LI Jingyi*
- Incidence of Implant Fracture and Related Risk Factors** ..... (332)  
*ZHANG Yanjing, XU Jialin, ZHU Huilin, ZHOU Hong*
- Effect of Immediate Loading on Edentulous Space Maintenance of Non-free End Single Tooth in Mandibular Posterior Area** ..... (336)  
*WANG Yuzhuo, LI Gan, LI Xiaofei, WEI Luming, WANG Jing, WANG Penglai*
- Stress Analysis of Periodontal Membrane in Distal Maxillary Dentition** ..... (341)  
*JIANG Xiaoyu, ZHU Jiejing, WANG Dongcai, REN Yanyun*

### Responsible Institution

Wuhan University

### Sponsor

School of Stomatology of Wuhan University

### Cooperative Sponsor

School of Stomatology of Jilin University  
Stomatological Hospital of Medical School of Nanjing University  
School of Stomatology of Zhongnan University  
School of Stomatology of Dalian Medical University  
School of Stomatology of Fujian Medical University  
School of Stomatology of Wenzhou Medical University  
Stomatology Hospital of Zunyi Medical School  
School of Stomatology of Lanzhou University  
Dalian Stomatological Hospital  
School of Stomatology, Harbin Medical University  
The Second Affiliated Hospital of Jinzhou Medical University  
Yantai Stomatological Hospital  
Beijing-citidnt Implant Technology College  
School of Stomatology, Chongqing Medical University  
Wuhan First Stomatological Hospital

**Editor-in-chief** CHEN Zhi

**Editor-in-standing**

BIAN Zhuan

**Editor-on-duty**

XU Zhian SU Yucheng

JI Ping

**Managing Director** QIAN Wen

### Publishing

Publishing House, Journal of Oral Science Research, 237 Luoyu Road, Wuhan 430079, China  
Tel: 86-27-87686117  
Fax: 86-27-87873260  
<http://www.kqyxj.com>  
E-mail: kqyxj@163.com

### Overseas Distributor

China International Book Trading Corporation  
P. O. Box 399, Beijing, China  
Code No. 6427 BM

**CSSN** ISSN 1671-7651 CN 42-1682/R

Copyright © 2023 by the Editorial Board of Journal of Oral Science Research

<b>Comparison of Clear Aligners under Different Anterior Lip Inclines and Adduction Compression Steps: A Three-dimensional Finite Element Study</b> .....	(345)
<i>KANG Fujia, WU Yumiao, LIU Xinyu, YU Lei, LI Xinyi, ZHANG Haoyan, ZHU Xianchun</i>	
<b>Effect of Age-related Factors on Pain after Initial Adhesion in Patients with Fixed Appliance</b> .....	(350)
<i>GU Ming, XU Hui</i>	
<b>Effect of Gingival Biotype on Periodontium of Maxillary Impacted Canine after Orthodontic Traction</b> .....	(353)
<i>CHU Kejia, WANG Haihui, ZHENG Zhijun, PENG Juxiang</i>	
<b>Clinical Effect of Endodontics for Acute Pulpitis in Early Pregnancy</b> .....	(357)
<i>SUN Qiong, JIANG Xiaomin, SHEN Zhengyan, LI Peng, CAI Yinyin</i>	
<b>Effect of Liquid Phase Concentrated Growth Factor Combined with Hyaluronic Acid Injection on Temporomandibular Joint Osteoarthritis</b> .....	(362)
<i>ZHAO Chen, JIANG Shanshan, LIU Yang, WU Suran, QIU Tong, BAI Yuehui, WU Jie, JIA Yujing</i>	
<b>Diffuse Sclerosing Osteomyelitis of the Mandible: A Case Report</b> .....	(370)
<i>FU Shuai, PENG Canbang, WANG Lidong, MA Wen, LI Yanxi, LI Ming, WU Yong</i>	
<b>Minimally Invasive Extraction of Mesiodens by Punching Out: A Case Report</b> .....	(373)
<i>WANG Jiaqing, MA Xiaowei, LI Hongwei</i>	
<b>Complete Denture Rehabilitation for Patient with A Free Fibula Flap after Segmental Mandibulectomy: A Case Report</b> .....	(375)
<i>LIU Chun, WANG Jingwen, ZHAO Rui, ZHAO Xinxin, ZHAO Yi</i>	