

中国科技论文统计源核心期刊
中国科学引文数据库核心期刊
中文核心期刊要目总览核心期刊



QK1739498

ISSN 1001-9324

CN 42-1187/R

JOURNAL OF CLINICAL RADIOLOGY

临床放射学杂志

LINCHUANG FANGSHEXUE ZAZHI



ISSN 1001-9324



9 771001 932003

2017·11

第36卷(总第328期)

万方数据

临床放射学杂志

LINCHUANG FANGSHEXUE ZAZHI

月刊 1982年3月创刊
第36卷 第11期
(总第328期)
2017年11月20日出版

主办

黄石市医学科技情报所
435000 湖北省黄石市杭州路23-22号

协办

上海市影像医学研究所

编辑

临床放射学杂志编辑委员会

出版

临床放射学杂志社
435000 湖北省黄石市杭州路23-22号
电话: (0714) 6222015
传真: (0714) 6260655
E-mail: lcfs@chinajournal.net.cn
网址: http://www.lcfszz.com(新网站)

名誉主编

冯敢生

主编

孔祥泉

常务副主编

韩萍 袁德启

社长

徐新前

总编辑

袁德启

排版

临床放射学杂志社编辑部

印刷

武汉科源印刷设计有限公司

发行

国内:湖北省黄石市邮政局
国外:中国国际图书贸易总公司
(北京399信箱,100044)
代号:M6815

订购

全国各地邮政局
邮发代号:38-57

邮购

临床放射学杂志社发行部
435000 湖北省黄石市杭州路23-22号
电话: (0714) 6222015

定价

每期15元,全年180元

中国标准连续出版物号

ISSN 1001-9324
CN 42-1187/R

广告经营许可证号

4202025000021

2017年版版权归黄石市
医学科技情报所所有

本刊如有印装质量问题,可向临床
放射学杂志社发行部调换

目次

读片窗

左枕部幕上及幕下占位病变——请分析病变性质
..... 许珂, 张勇, 程敬亮等(1557)

影像诊断

中枢神经放射学

血管性认知功能障碍脑白质完整性的评估——基于扩散峰度
成像直方图分析 丁伟娜, 曹雯炜, 韩旭等(1558)
颞叶癫痫的磁共振 CUBE 成像技术临床应用价值
..... 宁殿秀, 郎志谨, 唐乐梅等(1562)
复发缓解型多发性硬化联络纤维的 DTI 多参数定量分析
..... 匡洋莹, 楚兰, 徐竹等(1566)
MRI 动态增强判定海绵窦内侧壁完整性的应用研究
..... 刘海荣, 田春梅, 陈亮等(1572)
三维动脉自旋标记评价静脉溶栓治疗急性脑梗死疗效的价值
..... 卢瑞沾, 张俊成, 黄飞文等(1575)
基于体素灰质不对称性方法的单侧突发感音神经性耳聋研究
..... 吴晟, 孔祥闯, 余建明等(1579)

头颈部放射学

糖化血红蛋白与颈动脉易损斑块磁共振特征的关系
..... 孙贝贝, 李晓, 刘晓晟等(1584)
甲状旁腺增生的 MSCT 表现
..... 朱宗明, 丁国良, 华妙强等(1590)

乳腺成像

青年女性乳腺浸润性导管癌的动态增强 MRI 表现特点及其
早期最大强化率及时间信号强度曲线与 Ki-67 的相关性研究
..... 罗荣, 王辅明, 刘航等(1596)
DWI-ADC 值评估乳腺癌新辅助化疗疗效价值的 Meta 分析
..... 杨培培, 余玉盛, 何柳等(1600)
X 线摄影边界清晰乳腺肿块的良恶性相关因素分析
..... 朱玲英, 王思雨, 胡金文等(1606)

胸部放射学

冠状动脉 DSCT 血管成像在评估冠状动脉侧支循环
中的应用价值 谢丽响, 徐凯, 程广军等(1612)
多排螺旋 CT 薄层重组和高分辨率 CT 靶扫对肺微小结节
的价值比较 陈颖, 胡春洪, 林盪等(1617)
磁共振管壁成像评价老年人胸主动脉粥样硬化斑块的特征与
高血脂的相关性 周长武, 李澄, 赵锡海等(1624)

分化综合征胸部 CT 表现	宋芹霞, 吴发银, 陈平等(1637)
HIV 患者继发卡氏肺囊虫肺炎治疗的胸部 CT 动态变化	金秋燕, 吴金平, 焦旭东等(1636)
肺大细胞癌的临床病理及其 MDCT 特征分析	桑海波, 葛祖峰, 李璐等(1639)
腹部放射学	
非酒精性脂肪肝病肝病患者肝脏脂肪的磁共振定量研究	贾天利, 黄力, 凌雪英等(1643)
肝癌的 DCE-MRI 定量成像与微血管密度、Ki-67 相关性研究	袁灼彬, 郑晓林, 邹玉坚等(1648)
¹ H-MRS 在慢性血吸虫肝病诊断中的价值	张洪, 胡明秀, 李长富等(1652)
微小肝癌的 MRI 表现及诊断	张见增, 胡海东, 尤金涛等(1657)
腹部消化道刺状异物的 MSCT 诊断及临床应用价值	许冰弦, 陆建东, 茅旭平等(1663)
附件扭转的蒂扭曲形态影像表现	张家云, 宋亭, 陈永露等(1667)
前列腺移行区癌 T ₂ WI 影像特征的多因素分析	张永胜, 杨欢, 崔凤等(1671)
骨骼肌肉放射学	
青少年急性髌骨脱位后内侧髌股韧带与骨软骨损伤的 MRI 分析	赵静, 朱红霞, 庞善军等(1675)
小儿放射学	
胆红素脑病所致听力受损患儿听觉通路纤维束的 DTI 研究:各向异性分数和其他扩散系数的变化	邓敏, 何四平, 伍光春等(1679)
磁敏感加权成像对新生儿缺氧缺血性脑病磁共振常规序列分度的评价	王瑞珠, 席艳丽, 杨雁等(1685)

技术探索

模型迭代重组技术在低剂量 CT 增强中评价胃癌图像质量的可行性	王晓红, 谢道海, 黄周(1690)
正常下肢动脉缺血模型肌肉微循环 MR 多序列成像研究	唐辉, 所世腾, 茅海敏等(1695)
短期重复使用碘对比剂行 CT 增强扫描对患者肾脏功能的影响	张保翠, 吴静云, 赵凯等(1700)
基于运动校正算法的高心率低剂量冠状动脉 CT 血管成像的可行性研究	杨仁杰, 查云飞, 杨文兵等(1703)
双源 CT 前瞻性心电门控大螺距扫描主动脉血管成像	李雪, 王照谦, 杨志强等(1708)
优化对比剂注射方案对冠状动脉 CTA 图像的影响	陈伟彬, 冯莉, 张伟杰等(1712)

实验研究

MRI 体素内不相干运动在小型猪颌下腺放疗损伤中的应用价值初步研究	王鹏, 马婕, 左志超等(1716)
-----------------------------------	--------------------

综述

慢性阻塞性肺疾病的多层螺旋 CT 气道分析研究进展	苏维维, 夏艺, 管宇等(1721)
不同类型乳腺炎性疾病的 MRI 研究进展	孟金丽, 初建国, 张丽娜等(1726)

病例报告

右侧卵巢肝样细胞癌一例	何雪飞, 利峰, 赵开飞(1570)
前臂颗粒细胞瘤一例	文宝红, 程敬亮(1594)
伴发副肿瘤性天疱疮的滤泡树突状细胞肉瘤合并 Castleman 病一例	王红, 范光明(1610)
纵隔血管肌纤维母细胞瘤一例	苏晟, 朱建国, 李海歌等(1622)
儿童脊髓纵裂畸形伴背部异常乳腺一例	沈倩, 戴贵东, 肖正远等(1629)
眶尖区浆细胞肉芽肿并曲霉菌感染一例	许蕾, 许道洲, 田昭俭等(1661)
不典型多形性星形细胞瘤一例	陈立婷, 彭德昌, 龚洪翰等(1683)
肝脏海绵状血管瘤伴梗死一例	黄燕涛, 冷媛媛(1730)

信息窗

欢迎订阅《临床放射学杂志》	(1565)
书讯、会议通知、简讯	(1678)(1694)(1720)(1725)

Sponsor

Huangshi Institute for Medical Scientific and Technical Information
23 - 22, Hangzhou Road, Huangshi, Hubei 435000, China

Published-cooperate with

Shanghai Institute of Medical Imaging

Editing

Editorial Board of Journal of Clinical Radiology
23 - 22, Hangzhou Road, Huangshi, Hubei 435000, China
Tel: (0714) 6222015
Fax: (0714) 6260655

Publishing

Publishing House of Journal of Clinical Radiology
23 - 22, Hangzhou Road, Huangshi, Hubei 435000, China
Tel: (0714) 6222015
Fax: (0714) 6260655
E-mail: lcfs@chinajournal.net.cn
http://www.lcfsx.com

Honorary Editor-in-Chief

FENG Gansheng

Editor-in-Chief

KONG Xiangquan

Standing Deputy Editor

HAN Ping YUAN Deqi

Proprieter

XU Xinqian

Chief Editor

YUAN Deqi

Typeset

Typesetting department, Publishing House of Journal of Clinical Radiology

Printing

Wuhan Keyuan Printing and Design Co. Ltd

Overseas Distributor

China International Book Trading Corporation
P. O. Box 399, Beijing, China
Code No. M6815

Mail-Order

Subscription Department, Publishing House of Journal of Clinical Radiology
23 - 22, Hangzhou Road, Huangshi, Hubei 435000, China
Tel: (0714)6222015
E-mail: lcfs@chinajournal.net.cn

Contents of Original Article

- Evaluation of White Matter Integrity in Vascular Cognitive Impairment-Histogram Analysis Based on Diffusion Kurtosis Imaging**
DING Weina, CAO Wenwei, HAN Xu, et al (1558)
- Clinical Values of CUBE Magnetic Resonance Imaging in Temporal Lobe Epilepsy**
NING Dianxiu, LANG Zhijin, TANG Lemei, et al (1562)
- Quantitative Diffusion Tensor Imaging of Association Fibers in RRMS**
KUANG Yangying, CHU Lan, XU Zhu, et al (1566)
- A Study on Diagnosing the Completeness of Cavernous Sinus Medial Wall by Using Dynamic Enhanced MRI**
LIU Hairong, TIAN Chunmei, CHEN Liang, et al (1572)
- The Value of Three-Dimensional Arterial Spin Labeling in Assessing the Effectiveness of Intravenous Thrombolysis of Acute Stroke**
LU Ruizhan, ZHANG Jincheng, HUANG Feiwen, et al (1575)
- Voxel- Wise Gray Matter Asymmetry Alteration of Unilateral Sensorineural Hearing Loss**
WU Sheng, KONG Xiangchuang, YU Shunqiang, et al (1559)
- Association of Carotid Vulnerable Atherosclerotic Plaque Features by MRI with Elevated hemoglobin A1c**
SUN Beibei, LI xiao, LIU Xiaosheng, et al (1584)
- MSCT Findings of Parathyroid Hyperplasia**
ZHU Zongming, DING Guoliang, HUA Miaoqiang, et al (1590)
- Breast Infiltrating Ductal Carcinoma of Young Female: Characteristics of Dynamic Enhancement Magnetic Resonance Imaging and the Correlations of Early Maximum Reinforcement Ratio and Time-Signal Intensity Curve with Ki-67**
LUO Rong, WANG Fuming, LIU Hang, et al (1596)
- A meta-analysis of DWI-ADC Value for the Evaluation of Neoadjuvant Chemotherapy in Breast Cancer**
YANG Peipei, YU Yusheng, HE Liu, et al (1600)
- Correlative Study of the Sharp edge Masses Between Benign and Malignant Breast Cancers on Mammography**
ZHU Lingying, WANG Enyu, HU Jinwen, et al (1606)

Assessment of the Presence and Extent of Coronary Collateralization by Coronary Dual-Source Computed Tomography Angiography	
XIE Lixiang, XU Kai, CHENG Guangjun, et al	(1612)
Evaluation of Pulmonary Micro-Nodules: A Comparison of Thin-Section MSCT and HRCT Target Scanning	
CHEN Ying, HU Chunhong, Lin Dang, et al	(1617)
Characterization of Atherosclerotic Disease in Thoracic Aorta Evaluated by Magnetic Resonance Vessel Wall Imaging and the Correlation with Hyperlipidemia in the Elderly	
ZHOU Changwu, LI Cheng, ZHAO Xihai, et al	(1624)
The Chest CT Imaging of Differentiation Syndrome	
SONG Qinxia, WU Fayin, CHEN Ping, et al	(1631)
Dynamic Changes of Thoracic CT in the Treatment of Pneumocystis Carinii Pneumonia in HIV Patients	
JIN Qiuyan, WU Jinping, JIAO Xudong, et al	(1636)
Clinicopathologic and MDCT Features of Large Cell Lung Carcinoma	
SANG Haibo, GE Zufeng, LI Lu, et al	(1639)
Quantitative MRI of Hepatic Fat Fraction in NAFLD Patients	
JIA Tianli, HUANG Li, LING Xueyin, et al	(1643)
Study of the Correlation Between Quantitative DCE-MRI Imaging Biomarker and Microvessel Density, Ki-67 in Hepatocellular Carcinoma	
YUAN Zhuobin, ZHENG Xiaolin, ZOU Yujian, et al	(1648)
The Value of Proton Magnetic Resonance Spectroscopy in Diagnosis of Chronic Hepatic Schistosomiasis	
ZHANG Hong, Hu Mingxiu, LI Changfu, et al	(1652)
1.5/3.0 T MR Findings and Diagnosis of Micro-small Hepatocellular Carcinomas	
ZHANG Jianzeng, HU Haidong, YOU Jintao, et al	(1657)
The Value of MSCT in Diagnosis of Thorn-Like Abdominal Foreign Bodies	
XU Bingxian, LU Jiandong, MAO Xuping, et al	(1663)
Morphological Appearances of Twisted Pedicle in Adnexal Torsion	
ZHANG Jiayun, SONG Ting, CHEN Yonglu, et al	(1667)
Multivariate Logistic Regression Analysis for Diagnosis of Transition Zone Prostate Cancer on T₂WI	
ZHANG Yongsheng, YANG Huan, CUI Feng, et al	(1671)
MRI Analysis of Injury of Medial Patellofemoral Ligament and Osteochondral Injury in Adolescents After Acute Traumatic Lateral Patella Dislocation	
ZHAO Jing, ZHU Hongxia, PANG Shanjun, et al	(1675)
DTI Study of Auditory Pathway in Children with Hearing Loss Induced by Bilirubin Encephalopathy: Fractional Anisotropy and Other Changes in the Diffusion Coefficient	
DENG Min, HE Siping, WU Guangchun, et al	(1679)
Evaluation of Conventional MRI Grading for Newborns with Hypoxic-Ischemic Encephalopathy by Susceptibility Weighted Imaging	
WANG Ruizhu, XI Yanli, YANG Yan, et al	(1685)
The Feasibility Study of Evaluating the Image Quality of Gastric Carcinoma with Iterative Model Reconstruction Technique in Low Dose Contrast-enhanced CT	
WANG Xiaohong, XIE Daohai, HUANG Zhou	(1690)
Discussing of Cuff-Induced Skeletal Muscle Microvascular Perfusion of Lower Extremity by MR Multiple Sequences	
TANG Hui, SUO Shiteng, MAO Haimin, et al	(1695)

左枕部幕上及幕下占位病变——请分析病变性质

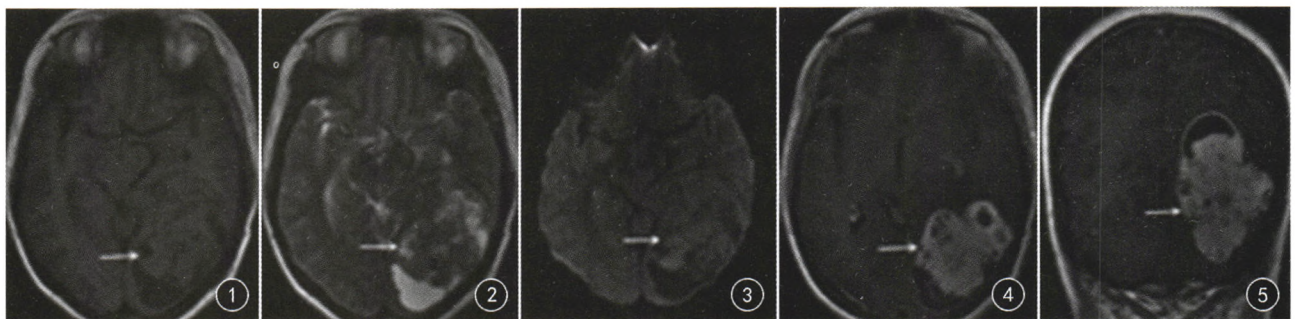
许珂, 张勇*, 程敬亮, 汪卫建

患者 女, 31 岁, 以“间断性头痛、头晕 10 天余”入院, 当地医院脑部 MRI 检查提示左侧小脑幕占位。体检: 神志清, 精神可, 双侧瞳孔等大等圆, 光反射灵敏, 四肢肌力正常, 双下肢巴氏征未引出。

MRI 检查: 平扫示左枕叶不规则团块状混杂 T₁、混杂等 T₂ 信号, 病灶跨小脑幕生长, 向下突入左侧小脑半球, 病灶后缘见斑片状长 T₁ (图 1)、长 T₂ (图 2) 信号, FLAIR 序列呈等信号, DWI 高 b 值序列

未见明显扩散受限呈低信号 (图 3), 病灶周围轻度水肿; 脑桥、第四脑室及左侧脑室受压向右侧移位, 病灶周围见片状长 T₁、长 T₂ 信号。静脉注射 GD-DTPA 后增强扫描, 左枕叶病灶呈明显不均匀强化, 病变大小约 5.5 cm × 4.7 cm × 6.8 cm, 病变周边及中心可见多个大小不等的囊状信号 (图 4、5)。

请分析病变性质。答案见封三。



作者单位: 450052 郑州大学第一附属医院磁共振科; * 通讯作者

Repeat Intravenous Administration within 2 Weeks of Iodinated Contrast Media: Effect on the Renal Function

ZHANG Baocui, WU Jingyun, ZHAO Kai, et al (1700)

Research on the Feasibility of Low-Dose Coronary CT Angiography Based on Motion Correction Algorithm with High Heart Rate

YANG Renjie, ZHA Yunfei, YANG Wenbing, et al (1703)

Prospectively Electrocardiogram-Triggered High-Pitch Spiral Mode of Dual-Source CT in Aorta Angiography

LI Xue, WANG Zhaoqian, YANG Zhiqiang, et al (1708)

Effect of Optimized Contrast Agent Injection Method on Image Quality of CT Coronary Artery Imaging

CHEN Weibin, FENG li, ZHANG Weijie, et al (1712)

MRI-IVIM in Min-Pig Submandibular Gland Radiation Injury: A Preliminary Study on the Application of Value

WANG Peng, MA Jie, ZUO Zhichao, et al (1716)



优力影
罂粟乙碘油注射液



超液化 微栓塞

【通用名称】罂粟乙碘油注射液

【适应症】1. 用于碘缺乏病的治疗 2. 淋巴造影。

【不良反应】大多数不良反应均与剂量相关，因此用药剂量应尽可能小。使用罂粟乙碘油注射液将触发排异反应。偶见碘过敏反应，在给药后即刻或数小时发生，主要表现为血管神经性水肿、呼吸道黏膜刺激、肿胀和分泌物增多等症状。

【禁忌】(1)对碘过敏者禁用本品；(2)甲状腺功能亢进者禁用本品等。

【规格】10ml (含碘(I) 480mg/ml)

【批准文号】国药准字H20163348

本广告仅限医学、药学专业人士阅读，仅限医学、药学专业刊物发表。
苏药广审(文)第2016120695号

江苏恒瑞医药股份有限公司

地址：江苏省连云港市经济技术开发区黄河路38号

邮编：222047

电话：0518 85475661

传真：0518 85453845