

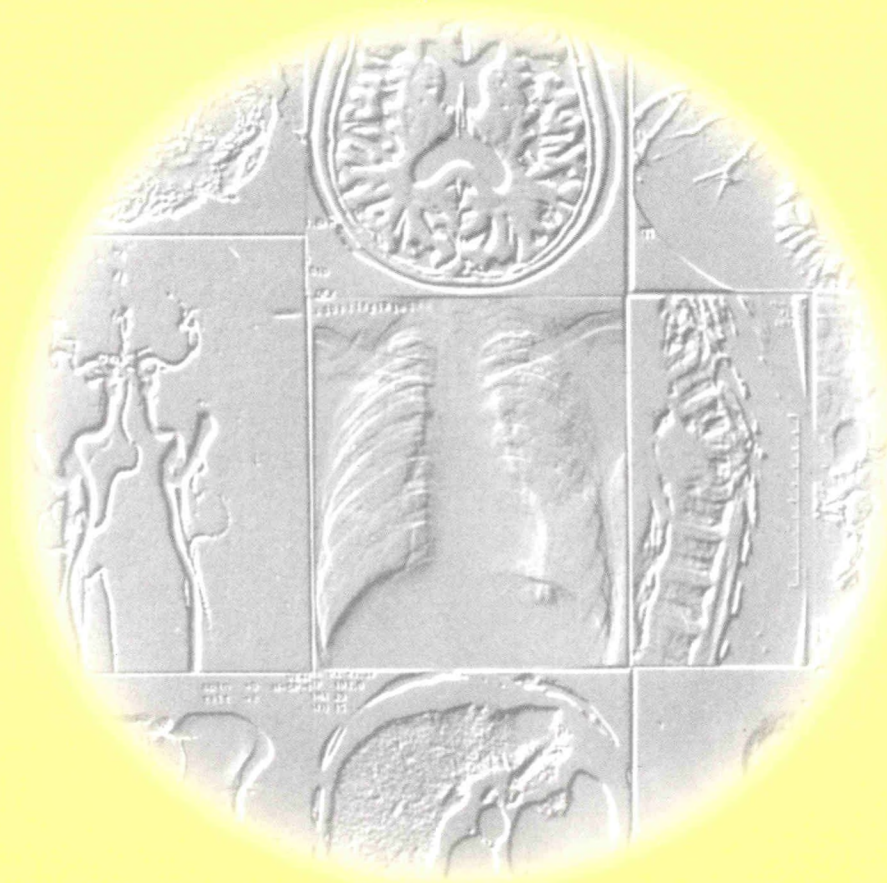
中国科技论文统计源核心期刊
中国科学引文数据库核心期刊
中文核心期刊要目总览核心期刊

IS
QK1848203

JOURNAL OF CLINICAL RADIOLOGY

临床放射学杂志

LINCHUANG FANGSHEXUE ZAZHI



ISSN 1001-9324



2018·9

第37卷(总第338期)

临床放射学杂志

LINCHUANG FANGSHEXUE ZAZHI

月刊 1982年3月创刊
第37卷 第9期
(总第338期)
2018年9月20日出版

主办

黄石市医学科技情报所
435000 湖北省黄石市杭州路23-22号

协办

首都医科大学附属北京友谊医院
北京大学第三医院

编辑

临床放射学杂志编辑委员会

出版

临床放射学杂志社
435000 湖北省黄石市杭州路23-22号
电话: (0714)6222015
传真: (0714)6260655
E-mail: lcfaxzsbjb@163.com
网址: http://www.lcfaxz.com

名誉主编 冯敢生

主编 孔祥泉

常务副主编 韩萍 袁德启

社长 徐新前

总编辑 袁德启

头颈部放射学栏目主编 王振常

骨骼肌肉放射学栏目主编 袁慧书

技术探索栏目主编 杨正汉

排版

临床放射学杂志社编辑部

印刷

武汉科源印刷设计有限公司

发行

国内:湖北省黄石市邮政局
国外:中国国际图书贸易总公司
(北京399信箱,100044)
代号:M6815

订购

全国各地邮政局
邮发代号:38-57

邮购

临床放射学杂志社发行部
435000 湖北省黄石市杭州路23-22号
电话: (0714)6222015

定价

每期15元,全年180元

中国标准连续出版物号

ISSN 1001-9324
CN 42-1187/R

广告经营许可证号

4202025000021

2018年版权归黄石市
医学科技情报所所有

本刊如有印装质量问题,可向临床
放射学杂志社发行部调换

目次

读片窗

直肠阴道隔占位性病变——请分析病变性质
..... 赵瑞琛,高雪梅,陈晨等(封二)

影像诊断

中枢神经放射学

多形性黄色星形细胞瘤的CT、MRI表现及误诊分析
..... 李娜,李健,纪玉强等(1421)
广泛性焦虑障碍静息态功能磁共振脑功能的研究
..... 罗树存,罗泽斌*,罗旭东等(1427)
伴可逆性胼胝体压部损伤的轻度脑炎/脑病的亚型及ADC
定量分析 杨擎,王雄,黄大祥等(1431)
颅内孤立性纤维瘤与脑膜瘤MR影像特征多因素分析
..... 张荟美,赵卫,李宗芳等(1436)
氨基质子转移MRI在脑出血患者中的应用
..... 马潇越,李玉成,窦社伟等(1441)

头颈部放射学

颞下颌关节不可复性盘前移位的磁共振分析
..... 来丹萍,张斐韞,章燕珍(1446)

乳腺成像

伴随样特征的乳腺癌MRI形态学量化分析及信号特征
..... 孙鹏峰,刘君君,刘佩芳等(1450)
不同阶段磁共振成像对Luminal型乳腺癌新辅助化疗的
疗效评估价值 张丹丹,华佳,庄治国等(1454)

胸部放射学

少见的肺黏液表皮样癌CT征象分析
..... 许春苗,陈学军,窦新民等(1461)
人感染H7N9禽流感与甲型H1N1肺炎的早期鉴别诊断
..... 杨晨,程冰雪,周莉等(1464)
龟或脓肿分枝杆菌肺病的临床与CT表现
..... 姚景江,贺亚琼,张亚林等(1468)
周围型肺腺癌胸膜CT表现分析
..... 杨舒一,杨亮,滕琳等(1471)

腹部放射学

体素不相关运动DWI预测肝癌微血管侵犯的价值
..... 李宏翔,许乙凯,张静等(1475)
ADC与R₂*值对小肝癌病理分级的预测价值及其相关性分析
..... 丁芳,顾红梅,葛涌钱(1480)
基于T₂WI序列的纹理分析在鉴别肝细胞癌分化程度的
应用研究 黄伟康,成东亮,刘恺等(1484)

肝腺瘤的 MRI 及 MSCT 诊断	杨 燕, 郑继坤, 孟 娟等(1488)
MA-CDT-VIBE 序列在复发肝癌的应用价值初探	韩 帅, 张宏凯, 刘 慧等(1493)
能谱 CT 基物质对技术在鉴别肝脏弥漫性密度减低疾病中的应用.....	郑 晔, 陈晓彬, 郭 岗(1498)
肝门静脉积气患者肠坏死与高血压的相关性研究	石爱忠, 王婕妤, 蒋宝国等(1502)
胰头部肿块型慢性胰腺炎的 CT 误诊分析.....	阮志兵, 焦 俊, 瞿金环等(1505)
直接淋巴管造影术后 CT 在原发性小肠淋巴管扩张症中的回顾性研究	董 健, 信建峰, 张春燕等(1510)
低位 T ₃ 期直肠癌患者 ADC 值与 EMD、mrPTV 间的相关性研究.....	郭晓亚, 马贺骥, 郭 辉等(1514)
CT 定位像胃泡径线定量分析对胃充盈程度的评估	全开军, 舒荣宝, 程刘兵等(1521)
MR 两种快速成像序列在孕晚期前置胎盘伴胎盘植入诊断中的价值	颜国辉, 李 奎, 邹 煜(1526)
经腹、经会阴超声及 MRI 在前置胎盘诊断中的应用	秦 艳, 肖智博(1531)
肾上腺节细胞神经瘤 CT 及临床特征研究.....	常丽阳, 岳松伟, 高剑波等(1535)
骨骼肌肉放射学	
腰椎旁肌脂肪浸润与椎间盘退变及年龄的相关性研究	赵银霞, 李绍林, 陈佳玲等(1538)
鼻前棘骨折的 CT 诊断研究.....	王永花, 陈海松, 周锐志等(1542)
Rosai-Dorfman 病的影像学表现与病理学特点分析	李勤祥, 查云飞, 赵 海等(1547)
软组织黏液样-圆形细胞脂肪肉瘤的 MRI 表现	赵 越, 杨 斌(1552)
小儿放射学	
扩散张量成像在早产儿缺氧缺血性脑损伤中的应用	王雪源, 赵 鑫, 刘祥龙等(1557)
104 例儿童眶周皮样囊肿及表皮样囊肿分布与 CT 影像表现	王进华, 俞瑶涵, 陈中雨等(1561)

介入治疗

Viatorr 覆膜支架行 TIPS 术的临床疗效研究	丁智锋, 殷世武, 张国兵等(1566)
AngioJet 装置在左下肢深静脉血栓综合治疗中的临床应用.....	林 佳, 徐 浩, 黄 瑞等(1570)

技术探索

金属伪影削减算法在双能量 CT 引导肺结节微弹簧圈定位中的应用价值	刘 卓, 马 婧, 洪 楠等(1576)
iDose 迭代重组技术联合低电压在颈部 CTA 中的应用研究	张 涛, 陆 健, 张学琴等(1580)

实验研究

常压氧气对急性脑缺血卒中大鼠保护作用及治疗时间窗的 MRI 研究	邱立军, 翟金泉, 史智超等(1584)
--	----------------------

临床初探

中枢神经系统表面铁质沉积的 MRI 诊断及病因分析	汤翔宇, 胡玉娜, 张 顺等(1588)
---------------------------------	----------------------

综述

BOLD-MRI 在评估肾脏氧合水平中的应用	张 山, 许建荣, 吴广宇(1592)
------------------------------	---------------------

病例报告

原发性子宫外低度恶性子宫内膜间质肉瘤一例.....史 琳, 毕卫群, 李颖端等(1425); 右枕部头皮巨大黏液纤维肉瘤一例.....吕 锐, 许茂盛(1459); 双源 CT 肺动脉造影诊断肺动脉夹层并肺动脉栓塞一例.....曹阿丹, 郭海燕, 武乐乐(1491); 椎管内髓系肉瘤一例.....昌兴菊, 冷银萍, 胡梦青等(1519); 多发性恶性神经鞘瘤一例.....秦江彦, 胡晓甜, 李延静(1545); 颞下颌关节区弥漫性腱鞘巨细胞瘤一例.....胡 艳, 舒 健(1596); 肺癌颅骨骨针样转移瘤一例.....李永华, 李 彦, 李明超等(1598); 宫颈原发胚胎性横纹肌肉瘤一例.....刘 洁(封三)

信息窗

《临床放射学杂志》稿约	(目录第 5 页)
书讯、会议通知、简讯	(1534)(1579)

本期责任编辑 徐海娟 本期英文摘要审校 汪 晶

JOURNAL OF CLINICAL RADIOLOGY

Sponsor

Huangshi Institute for Medical Scientific and Technical Information
23 - 22, Hangzhou Road, Huangshi, Hubei 435000, China

Published-cooperate with

Beijing Friendship Hospital, Capital Medical University
Peking University Third Hospital

Editing

Editorial Board of Journal of Clinical Radiology
23 - 22, Hangzhou Road, Huangshi, Hubei 435000, China
Tel: (0714) 6222015
Fax: (0714) 6260655

Publishing

Publishing House of Journal of Clinical Radiology
23 - 22, Hangzhou Road, Huangshi, Hubei 435000, China
Tel: (0714) 6222015
Fax: (0714) 6260655
E-mail: lcfsszsjb@163.com
http://www.lcfssz.com

Honorary Editor-in-Chief

FENG Gansheng

Editor-in-Chief

KONG Xiangquan

Standing Deputy Editor

HAN Ping YUAN Deqi

Proprieter

XU Xinqian

Chief Editor

YUAN Deqi

Editor-in chief of the Head and Neck imaging Column

WANG Zhenchang

Editor-in chief of Musculo-skeletal Radiology Section

YUAN Huishu

Editor-in chief of Technical Exploration Column

YANG Zhenghan

Typeset

Typesetting department, Publishing House of Journal of Clinical Radiology

Printing

Wuhan Keyuan Printing and Design Co. Ltd

Overseas Distributor

China International Book Trading Corporation
P. O. Box 399, Beijing, China
Code No. M6815

Contents of Original Article

CT and MRI Features and Misdiagnostic Analysis of Pleomorphic Xanthoastrocytoma

LI Na, LI Jian, JI Yuqiang, et al (1421)

The Study of Resting State Functional Magnetic Resonance on Brain Function in Generalized Anxiety Disorder

LUO Shucun, LUO Zebin, LUO Xudong, et al (1427)

Subtype Classification of Mild Encephalitis/Encephalopathy with a Reversible Splenic Lesion and ADC Value Quantitative Analysis

YANG Qing, WANG XIONG, HUANG Daxiang, et al (1431)

Multivariate Analysis of MR Imaging Features of Intracranial Solitary Fibrous Tumor and Meningioma

ZHANG Huimei, ZHAO Wei, LI Zongfang, et al (1436)

Amide Proton Transfer in Patients with Intracerebral Hemorrhage

MA Xiaoyue, LI Yucheng, DOU Shewei, et al (1441)

Imaging Analysis of Temporomandibular Joints of Anterior Disc Displacement Without Reduction with Magnetic Resonance Imaging Technique

LAI Danping, ZHANG Feiyun, ZHANG Yanzhen (1446)

Quantitive Analysis of Morphology and Signal Characteristics on MRI of Breast Carcinoma with Medullary Features

SUN Pengfeng, LIU Junjun, LIU Peifang, et al (1450)

Efficacy of Magnetic Resonance Imaging at Different Stage of Neoadjuvant Chemotherapy in Assessing Luminal Type of Breast Cancer

ZHANG Dandan, HUA Jia, ZHUANG Zhiguo, et al (1454)

Analyzing the CT Findings of Rare Mucoepidermoid Carcinoma

XU Chunmiao, CHEN Xuejun, DOU Xinmin, et al (1461)

Comparative Study Between Swine Influenza H1N1 Infection and the Pneumonia of Human Infection with H7N9 Subtype Avian Influenza in the Initial Stage of a Disease

YANG Chen, CHENG Bingxue, ZHOU Li, et al (1464)

Clinical and CT Manifestations of Patients with Mycobacterium Chelonae or Mycobacterium Abscessus NTM Lung Disease

YAO Jingjiang, HE Yaqiong, ZHANG Yalin, et al (1468)

Pleural Signs Analysis of Peripheral Lung Adenocarcinoma on CT

YANG Shuyi, YANG Liang, TENG Lin, et al (1471)

Value of Intravoxel Incoherent Motion Diffusion Weighted Imaging in Predicting Microvascular Invasion of Hepatocellular Carcinoma

LI Hongxiang, XU Yikai, ZHANG Jing, et al (1475)

The Predictive Value and Correlation Analysis of ADC and R_2^* Value in the Pathological Grading of Small Hepatocellular Carcinoma	
DING Fang, GU Hongmei, GE yongqian	(1480)
Value of Texture Analysis of MRI T_2-Weighted Image in Grading of Hepatocellular Carcinoma	
HUANG Weikang, CHENG Dongliang, LIU Kai, et al	(1484)
MRI and MSCT Diagnosis of Hepatocellular Adenoma	
YANG Yan, Zheng Jikun, Men Xian, et al	(1488)
The Value of Multi-arterial CAIPIRINHA-Dixon-TWIST Volume-Interpolated Breath-Hold Examination in Detecting New Lesions in Hepatocellular Carcinoma Patients	
HAN Shuai, ZHANG Hongkai, LIU Hui, et al	(1493)
Application of Spectral CT Technology in Identification of Diffuse Liver Density Reduction Disease	
ZHENG Ye, CHEN Xiaobin, GUO Gang	(1498)
Correlation Between Intestinal Necrosis and Hypertension in Patients with Hepatic Portal Venous Gas	
SHI Aizhong, WANG Jieyu, JIANG Baoguo, et al	(1502)
Analysis of CT Misdiagnosis of the Mass-Forming Chronic Pancreatitis of the Pancreatic Head	
RUAN Zhibing, JIAO Jun, QU Jinhuan, et al	(1505)
Post-Lymphangiographic CT (PLCT) in Primary Intestinal Lymphangiectasia: A Retrospective Study	
DONG Jian, XIN Jianfeng, ZHANG Chunyan, et al	(1510)
Research for Correlations between ADC Value and EMD, mrPTV respectively in Low-grade T3 Patients with Rectal Cancer	
GUO Xiaoya, MA Heji, GUO Hui, et al	(1514)
Estimation of Gastric Distention Using Quantitative Analysis of Diameter of Stomach Bubble in CT Scanogram	
TONG Kaijun, SHU Rongbao, CHENG Liubing, et al	(1521)
The Value of Two Fast MR Imaging Sequences in the Diagnosis of Placenta Previa with Placenta Implantation in the Third Trimester	
YAN Guohui, LI Kui, ZOU Yu	(1526)
The Applications of Transabdominal and Transperineal Ultrasound and MRI in the Diagnosis of Placenta Previa	
QIN Yan, XIAO Zhibo	(1531)
Study of CT and Clinical Features of Adrenal Ganglioneuroma	
CHANG Liyang, YUE Songwei, GAO Jianbo, et al	(1535)
Correlation of Paraspinal Muscles Fatty Infiltration and Lumbar Intervertebral Disc Degeneration and Age	
ZHAO Yinxia, LI Shaolin, CHEN Jialing, et al	(1538)
CT Diagnosis of the Fracture of Anterior Nasal Spine	
WANG Yonghua, CHEN Haisong, ZHOU Ruizhi, et al	(1542)
Radiological and Pathological Characteristics of Rosai-Dorfman Disease	
LI Qinxiang, ZHA Yunfei, ZHAO Hai, et al	(1547)
MR Findings of Myxoid-Round Cell Liposarcoma	
ZHAO Yue, YANG Bin	(1552)
Diffusion Tensor Imaging of Premature Neonates with Hypoxic Ischemic Brain Damage	
WANG Xueyuan, ZHAO Xin, Liu Xianglong, et al	(1557)
Distribution and CT Imaging Findings of Periorbital Dermoid Cyst and Epidermoid Cyst in 104 Children	
WANG Jinhua, YU Yaohan, CHEN Zhongyu, et al	(1561)
Clinical Study of TIPS in Viatorr Stent Graft	
DING Zhifeng, YIN Shiwu, ZHANG Guobing, et al	(1566)
Clinical Application of Angiojet Device in the Combined Treatment of Deep Vein Thrombosis	

of Left Lower Extremity	
LIN Jia, XU Hao, HUANG Rui, et al	(1570)
Value of Metal Artifact Reduction Algorithm in Dual-Energy CT-Guided Microcoil Localization for Pulmonary Nodules	
LIU Zhuo, MA Jing, HONG Nan, et al	(1576)
An Application Study in Cervical CT Angiography by Using iDose Iterative Reconstruction Technique Combined with Low Voltage	
ZHANG Tao, LU Jian, ZHANG Xueqin, et al	(1580)
Investigation of The Protective Effect and Treatment Time Window of Normobaric Oxygen on Acute Ischemic Stroke Rat Using MRI	
QIU Lijun, ZHAI Jinqian, SHI Zhichao, et al	(1584)
MRI Diagnosis and Related Etiological Analysis of Superficial Siderosis of CNS	
TANG Xiangyu, HU Yu'na, ZHANG Shun, et al	(1588)

《临床放射学杂志》稿约

一、本刊欢迎涉及 X 线、CT、MRI、介入放射学等影像学领域的科研论著、临床经验总结、技术探索、讲座、综述、读片窗等类型的文稿。

二、内容要求

(1) 应具有科学性、实用性、创新性,有理论或实践意义,论点明确,资料可靠,文字精炼、通顺,数字准确,必要时应做统计学处理,书写工整规范。论著、综述、讲座等文稿一般不超过 5000 字,图片不超过 16 幅,其他类型文稿以 1000 字左右为宜。

(2) 文题力求简明、醒目并能反映文章的主题。中文文题一般以 20 字以内为宜。

(3) 作者姓名在文题下按序排列,作者单位名称及邮政编码紧随作者姓名下方,并均置于文章首页。

(4) 论著须附中、英文结构式摘要(包括目的、资料与方法、结果、结论四部分)。要求中文 200 字左右;英文 400 个实词左右,摘要必须采用第三人称撰写,不用“本文”、“作者”等主语。英文摘要应包括文题、作者姓名(汉语拼音)、单位名称、所在城市名及邮政编码、国名。中、英文摘要下应写出 2~5 个关键词。

(5) 医学名词以 1989 年及其以后由全国科学技术名词审定委员会审定、公布,科学出版社出版的《医学名词》和相关学科的名词为准,暂未公布者仍以人民卫生出版社编的《英汉医学词汇》为准。中文药物名称应使用 1995 年版药典(法定药物)或卫生部药典委员会编辑的《药名词汇》(非法定药物)中的名称,英文药物名称则采用国际非专利药名,不用商品名。

(6) 每幅图(表)分别按其在正文中出现的先后次序连续编码,图片请用 Word 文档的插入功能按照图序插在文后,图片请适当压缩,以免文档太大影响网络发送。每幅图(表)应冠有图(表)题。说明性的资料应置于图(表)下方注释中,并在注释中标明图(表)中使用的全部非公知公用的缩写。本刊采用三横线表(顶线、表头线、底线),如遇有合计或统计学处理行(如 t 值、 P 值等),则在这行上面加一条分界横线;表内数据要求同一指标有效位数一致,一般按标准差的 1/3 确定有效位数。每张图片的像素不低于 500KB,要求有良好的清晰度和对比度,图中需标注的符号(包括箭头)直接注在图片上,并插在文内相应位置。若刊用人像,应征得本人的书面同意,或遮盖其能被辨认出的部位。大体标本在图内应有尺度标记。病理照片要求注明染色方法和放大倍数。图表中如有引自他刊者,应注明出处。

(7) 使用非公知的缩略语时,于首次出现处先叙述其全称,然后括号注出中文缩略语或英文全称及其缩略语。

(8) 参考文献必须是作者亲自阅读过的文献,尽量避免引用二次文献。文章名后需标识参考文献类型,如[J]、[M]……;文献需标明起止页码。

(9) 论文如属国家自然科学基金项目或省、部级以上重点攻关课题,请在文稿首页脚注中注明“本课题为 ×× 基金资助项目(基金编号 ×××)”并附基金证书复印件;如获专利,请注明专利号。

三、伦理要求

(1) 涉及对人体的临床研究,尤其是前瞻性研究,必需对所有被研究者尤其是作为对比研究的志愿者或患者,实行知情告知并与其签署知情同意书。

(2) 涉及动物研究的,所有研究人员必需提倡人道地进行动物实验,必需严格遵守动物实验的各项伦理条例。

(下转第 1565 页)

自助取片机

快速取片，自助完成；界面友好，多种提示；全天候取，释放人力；实时监控，远程维护。

注册证号：苏苏械备20158078号



医用胶片打印机

干式热敏成像；

双槽在线，支持四种胶片规格打印。

注册证号：苏苏食药监械(准)字 2013第1310006号



X射线摄影用影像板成像装置 (iCRco)

注册证号：国食药监械(进)字 2013第2314913号

· 禁忌内容或注意事项详见说明书

虎丘影像科技(苏州)有限公司

地址：江苏省苏州市吴中区金枫南路359号 电话：0512 - 6636 8881
邮箱：sales02@hu-q.com 传真：0512 - 6636 7771 邮编：215101

销售及服务热线：400-833-7771

北京办事处

电话：010 - 6581 8677
传真：010 - 6581 4938

兰州办事处

电话：0931 - 8815 398
传真：0931 - 8815 398

成都办事处

电话：028 - 8666 2208
传真：028 - 8666 9126

武汉办事处

电话：027 - 8275 0680
传真：027 - 8275 0921

广州办事处

电话：020 - 8365 0969
传真：020 - 8365 0939

长春办事处

电话：0431 - 8278 7855 / 7866
传真：0431 - 8278 7877

声明：如上文案及图片仅限广告宣传之用，不作为销售依据。 苏医械广审(文)第2015120444号