

临床口腔医学杂志

中国科技核心期刊

国家科技部中国科技论文统计源期刊

中国期刊全文数据库收录期刊

中国核心期刊数据库收录期刊

中国学术期刊综合评价数据库统计源期刊

2010年 第26卷 第10期(总第168期)

目次 论著

基础研究

- CAD / CAM 全瓷冠修复前后龈沟液中 IFN- γ 、IL-6、MMP-2,9 的变化及临床意义 吕晶 杨捷绯 张冬梅等(579)
- 靶向牙周炎 DNA 疫苗免疫原性及免疫效能的实验研究 于飞 许庆安 陈卫民(581)
- MinTBP-1-PRGDN 双靶向融合肽对成骨细胞粘附影响的比较研究 王丹 廖小福 龚士强等(584)
- 哺乳期 2,3,7,8-TCDD 暴露仔鼠牙齿的组织计量学观测 耿华欧 章锦才 王京滨(586)
- rhBMP-2 / Co / HA 复合材料的制备及异位诱导成骨作用 蒋月桂 王宝彦 苟建重等(589)
- bFGF 真核表达载体的构建及骨髓基质细胞转染 冷卫东 贺维毛 敏等(591)
- OLP 患者唾液和血清中骨桥蛋白等细胞因子的表达 魏本娟 陈轶君 陆群等(594)
- 可注射壳聚糖水凝胶复合犬骨髓基质细胞在裸鼠体内的组织学观察 韩雪 刘洪臣 刘世森等(597)
- 正畸大幅度内收切牙对年轻成年错殆畸形患者上气道大小的影响 徐科峰 陈威 刘月华(600)
- 犬下颌单侧不全截骨牵张时两侧位移有限元对比研究 李岩峰 胡敏 张建强等(604)
- siRNA 干扰 MDR1 逆转口腔舌癌耐药性表型的实验研究 方首镔 王代友 陆新萍(606)

临床研究

- 牙冠大面积缺损的磨牙行桩核冠修复 94 例报告 李志华 谢宏新 陈娇娥(610)
- 光导桩修复薄弱前牙牙根的临床研究 孙宇 谢伟丽 冯冬菲等(611)
- 不同根管预备方法在根尖段的临床效果观察与比较 韩笑 李云峰 易建(613)
- 口腔卫生指导对慢性龈炎的临床疗效的影响 朱光勋 吴丽娟 崔春等(614)
- 钛板坚强内固定治疗颌面骨折的临床分析 王建华 魏轶群 邓大京等(616)
- 不同粘结剂与桩核材料微渗漏发生的实验研究 朱镇 刘志辉 王博蔚等(617)
- 颌间弹性牵引在颌骨骨折治疗中的辅助作用 刘雨 孙世尧 魏欣等(620)
- 碘仿氢氧化钙用于根管消毒的临床疗效观察 易娟 湛铭 方飞等(621)
- 颧骨复合体骨折 59 例临床分析 龙富强 周昫辉 刘斌等(623)
- EDTA 和 NaClO 在钙化根管预备中的应用 陈俊 周杰(625)
- 整体铸造支架式可摘局部义齿添加人工牙的修理体会 冷琳 黄玲 李洁茹(627)
- 妊娠期女性口腔急症的临床分析与医学干预 王津惠 谭秀峰 丛洪权等(628)
- 左旋布比卡因在活髓牙牙体预备中的麻醉效果 周晓东 赵文峰 吕娇等(630)
- 口腔护理研究
- 笑气吸入与局麻联合用于阻生牙拔除术的护理管理 万金玉 朱汉香 刘国胜(632)
- Heal-All 口腔修复膜在腮腺肿瘤切除术中应用的围手术期护理 陈琼 吴丽娟(637)
- 口腔黏膜病研究
- 复方珍珠口疮颗粒治疗复发性阿弗它溃疡的临床疗效观察 徐晓东(638)

综 述

扁平苔藓恶变机制研究进展 满 一 阿达莱提·阿合买提江(633)

外科辅助快速腭扩展技术的研究现状 李 红 于艳玲(635)

个 案

右下颌第二磨牙单根管 1 例 周江保 范博文 郑汉城(578)

信息窗

《广东牙病防治》杂志征稿及征订启事(583) 《临床口腔医学杂志》2011 年征订启事(609) 2011 中国(西部)第十届国际口腔医学学术会议通知(639)

· 个 案 ·

右下颌第二磨牙单根管 1 例

周江保, 范博文, 郑汉城

(英山县人民医院口腔科 湖北 英山 438700)

[关键词] 牙体解剖; 下颌; 磨牙; 单根管

[中图分类号] R780.2

[文献标识码] B

[文章编号] 1003-1634(2010)10-0578-01

人类除第三磨牙外, 后磨牙单根管极为罕见, 近年来国内有几例报道。作者治疗 1 例右下颌第二磨牙为单根管, 报道如下:

患者, 女, 56 岁, 汉族, 因右下后牙疼痛三天来我科就诊。检查见右下颌第二磨牙殆面大面积龋坏, 探痛(++), 冷刺激敏感、叩(-)。

诊断: 急性牙髓炎。处理: 局麻下开髓, 封慢性失活剂。10 天后揭开髓顶, 拔髓、扩管, 进行根管治疗, 仅探及一粗大根管, 未探及其他根管, 摄 X 线片显示右下颌第二磨牙为融合根, 常规完成根管治疗, 由于牙冠大面积龋坏, 根充一周后桩冠修复(图 1)。

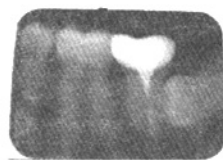


图 1 右下颌第二磨牙单根管治疗下行桩冠固定

收稿日期: 2010-09-11

主 编 陈卫民

执行主编 江卫东

编辑部主任 马净植

责任编辑 江卫东

临床口腔医学杂志
JOURNAL OF CLINICAL
STOMATOLOGY

(月刊)

(公开发行)

2010 年第 26 卷第 10 期

(1985 年 2 月 创刊)

· 主办 ·

中华医学会武汉分会

华中科技大学同济医学院附属同济医院

中华口腔医学会口腔黏膜病专业委员会

· 协办 ·

华中科技大学同济医学院口腔医学系

上海高科生物工程有限公司

· 出版者 ·

临床口腔医学杂志社

武汉市解放大道 1095 号同济医院内(430030)

E-mail: lckqyx@yahoo.com.cn

电话: 027-83663149

· 编辑者 ·

临床口腔医学杂志编辑委员会

· 发行者 ·

湖北省邮政报刊发行局

· 印刷者 ·

武汉市人大常委会机关劳动服务公司

· 订阅处 ·

全国各地邮局

刊号 ISSN 1003-1634
CN 42-1182/R

2010 年 10 月 20 日出版

广告经营许可证
4201004000469

定价: 7.00 元

邮发代号 38-117

[期刊基本参数] CN42-1182/R * 1985 * m * A4 * 64 * zh * P * ¥ 7.00 * 4500 * 30 * 2010-10

JOURNAL OF CLINICAL STOMATOLOGY

Volume 26 Number 10 Oct 2010

CONTENTS OF MAIN ARTICLES

- The change of IFN- γ , IL-6, MMP-2, 9 in gingival crevicular fluid before and after CAD / CAM porcelain full crown
.....*LV Jing, YANG Jie-fei, ZHANG Dong-mei, et al* (579)
- Immunogenicity and protective efficacy of a targeted DNA vaccine against FimA of porphyromonas gingivalis.....*YU Fei, XU Qing-an, CHEN Wei-min* (581)
- A comparative study of the effect of minTBP-PRGDN chimeric peptide on cell adhesion of osteoblast.....*WANG Dan, LIAO Xiao-fu, GONG Shi-qiang, et al* (584)
- Effects of lactational 2,3,7,8-TCDD exposure to changes of histomorphometry of tooth in SD rats.....*GENG Hua-ou, ZHANG Jin-cai, WANG Jing-bin* (586)
- Preparation and Effect on ectopia osteogenesis of rhBMP -2 / Co / HA compounds.....*JIANG Yue-gui, WANG Bao-yan, GOU Jian-zhong, et al* (589)
- Construction of eukaryotic expression vectors of basic fibroblast growth factor and transfection in rat bone marrow stromal cells
.....*LENG Wei-dong, HE Wei, MAO Min, et al* (591)
- Expression of osteopontin and other cytokines in saliva and serum in patients with oral lichen planus.....*WEI Ben-juan, CHEN Yi-jun, LU Qun, et al* (594)
- The histological observation of injectable chitosan hydrogel combined with dog bone marrow stromal cells in nude mice.....
.....*HAN Xue, LIU Hong-chen, LIU Shi-sen, et al* (597)
- Effects of large retraction of incisors due to orthodontic treatment on the upper airway dimensions in young adult patients with malocclusion.....
.....*XU Ke-feng, CHEN Wei, LIU Yue-hua* (600)
- A comparative study on displacement of both sides of canine mandible with finite element method when distraction osteogenesis with unilateral incomplete osteotomy*LI Yan-feng, HU Min, ZHANG Jian-qiang, et al* (604)
- Effect of MDR1 siRNA on drug resistance of human carcinoma of the tongue cell line TCA8113.....*FANG Shou-rong, WANG Dai-you, LU Xin-ping* (606)
- The clinical investigation on the restoration of week anterior tooth roots with luminexes.....*SUN Yu, XIE Wei-li, FENG Dong-fei, et al* (611)
- Effect of oral hygiene instruction on treatment of chronic gingivitis
.....*ZHU Guang-xun, WU Li-juan, CUI Chun, et al* (614)
- Contrast study of the microleakage of several clinical and frequently used cements and dowel materials...*ZHU Zhen, LIU Zhi-hui, WANG Bo-wei, et al* (617)
- Adjuvant effect of intermaxillary elastic traction in treatment of jaw fracture...
.....*LIU Yu, SUN Shi-yao, WEI Xin, et al* (620)
- Clinical investigation of 59 patients with zygomatic complex fracture.....
.....*LONG Fu-qiang, ZHOU Shang-hui, LIU Bin, et al* (623)
- Application of EDTA and NaClO in preparation of calcified root canals of teeth
.....*CHEN Jun, ZHOU Jie* (625)

Sponsor

Wuhan Branch of China Medical Association
Tongji Hospital, Tongji Medical College, Huazhong
University of Science and Technology
The Professional Committee of Oral Mucosal Dis-
ease of Chinese Stomatological Association

Co-sponsor

Stomatological Faculty, Tongji Medical College,
Huazhong University of Science and Technology
Shanghai Hi-Tech Bioengineering Co, LTD

Editor

Editorial Board of Journal of Clinical Stomatology

Editor in Chief

CHEN Wei-min

Executive Editor in Chief

GANG Wei-dong

Managing Director

MA Jing-zhi

Publishing

Office of Journal of Clinical Stomatology
No.1095, Jiefang Dadao, Tongji Hospital, Hankou,
Wuhan.430030, China
Tel(Fax) : 0086-027-83663149
E-mail : lckqyx@yahoo.com.cn

Advertisement License

No.4201004000469

Printing

Labor Service Company of Wuhan Municipal
People's Congress

Distributor

Wuhan Newspaper and Journal Publishing House

Mail-order

Local post offices

CSSN

ISSN 1003-1634

CN42-1182/R