

中国科技核心期刊
中国核心期刊数据库收录期刊
中国期刊全文数据库收录期刊
中国生物医学文献数据库收录期刊
国家科技部中国科技论文统计源期刊
中国学术期刊综合评价数据库统计源期刊

临床口腔医学杂志

LINCHUANG KOUQIANG YIXUE ZAZHI

2016年1月 第32卷 第1期 (总第231期)

January, 2016

Volume 32, Number 1

Journal of Clinical Stomatology



1

2016

ISSN 1003-1634



万方数据

- 主管 • 中华人民共和国教育部
- 主办 • 华中科技大学同济医学院附属同济医院
中华医学会武汉分会
中华口腔医学会口腔黏膜病专业委员会

临床口腔医学杂志

Journal of Clinical Stomatology

月刊 1985年2月创刊 第32卷 第1期 2016年1月20日出版

主管

中华人民共和国教育部

主办

华中科技大学同济医学院附属同济医院
中华医学会武汉分会
中华口腔医学会口腔黏膜病专业委员会

协办

华中科技大学同济医学院口腔医学系
武汉市洪昌齿科医疗器械有限公司

编辑者

临床口腔医学杂志编辑委员会

名誉主编

王兴、边专、邱蔚六、李秉琦、张志愿、
张雪华、林久祥、周学东、赵敏民、樊明文

主编

陈卫民

执行主编

江卫东

副主编

朱声荣、陈谦明、陈莉莉、陈吉华、
李铁军、周曾同、周彬、赵怡芳

编辑部主任

马净植

出版

临床口腔医学杂志编辑部
武汉市解放大道1095号同济医院内(430030)
E-mail: lckqyx@tjh.tjmu.edu.cn
电话: 027-83663149

发行

公开发行
湖北省邮政报刊发行局

印刷

武汉市人大常委会机关劳动服务公司

订阅

全国各地邮局

中国标准连续出版物号

ISSN 1003-1634

CN 42-1182/R

广告许可证

4201004000469

定价

每期10.00元 全年120.00元

邮发代号

38-117

基础研究

- 昼夜节律基因 PER1 对成骨相关基因表达影响的体外研究
.....李维康 秦旭 管玮等(3)
- IL-1 β 基因 3954C>T 位点多态性与侵袭性牙周病易感性的
Meta 分析
.....徐晓明 陈睿 胡亚军等(6)
- 口腔鳞状细胞癌患者易感基因全基因组关联分析
.....温琦涛 陆树建 于大海等(10)
- 涎腺腺样囊性癌细胞来源微泡的初步研究
.....张卓远 严超然 李博等(13)
- miR-630 在 OSF 及伴 OSF 的 OSCC 组织中的表达研究
.....伍靖 张胜 陈林等(17)
- HMG1 在不同转归结果的舌癌病理标本中的表达
.....李敬 邹廷前 王伟等(23)
- 根尖乳头干细胞向牙髓牙本质复合体分化能力的实验研究
.....于莉 李淑慧 周春梅等(26)
- 过量氟对大鼠切牙细胞凋亡及 Fas 表达影响的研究
.....贺凌飞 谢谦 周小燕等(30)

临床研究

- 儿童单侧髁突骨折保守治疗 16 例临床观察
.....李击 徐友良 刘正祥等(21)
- 微种植体支抗矫治成人骨型 II 类错殆的 CBCT 影像研究
.....丁少华 邹廷前 舒琴等(33)
- 少见部位的下颌骨骨髓炎 4 例
.....李凤和 刘琪 卞玉新等(35)
- 非翻瓣不植骨上颌窦内提升法种植义齿的临床研究
.....高子龙 陈建钢(37)
- 咪达唑仑对老年人三叉神经射频温控热凝术的镇静和抗焦虑效果的
影响
.....汪雨宣 朱浩 黄碧莹等(40)
- 上颌窦内提升术中翻瓣和不翻瓣术式种植术后的疼痛观察
.....王莹 陈建钢(43)
- 分段截骨术在陈旧性眶颧骨折复位中的应用
.....陈春艳 张力 鲍海宏(45)
- 113 例拔牙术后出血急诊处理的临床分析
.....许广杰 杨霞 侯锐等(47)
- 正颌正畸联合治疗下颌前突伴偏颌畸形患者的临床应用
.....任晓旭 牛勇梅 秦晓中等(57)

论坛	
数字化口腔修复(1)——概论	姚江武(50)
数字化口腔修复(2)——数字化印模	姚江武(53)
综述	
口腔正畸治疗中牙根吸收的研究进展	程涛 张漫(59)
短根异常的研究进展	罗军 尹康(61)
个案	
右下颌尖牙双根双根管 1 例	王娇翠 朱亚君(2)
信息窗	
首届拜博口腔国际学术论坛(5)	读编往来①(25) 读编往来②(49) 《临床口腔医学杂志》稿约(63)

· 个 案 ·

右下颌尖牙双根双根管 1 例

王娇翠, 朱亚君

(江苏省老年医院口腔科 江苏 南京 210024)

[关键词] 下颌尖牙; 根管变异; 双根管

[中图分类号] R780.2

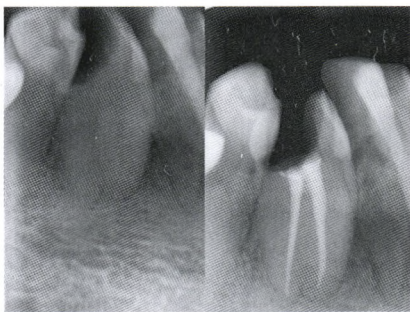
[文献标识码] A

doi: 10.3969 / j.issn.1003-1634.2016.01.001

下颌尖牙的根管系统多为单根单根管, 但也存在解剖形态变异。常见的变异为单根双根管^[1], 偶见双根双根管^[1,2], 国外甚至有单根三根管或双根三根管的病例报告^[3,4]。我科治疗 1 例右下颌尖牙双根双根管, 现报告如下。

病例资料: 男, 63 岁, 43 残冠, 牙冠近中扭转, 髓腔暴露, 初探发现一粗大的根管, 探痛(-), 松动(-)。术前 X 线片示 43 为双根双根管(图 1)。

治疗: 已发现的粗大根管为唇侧根管, 进一步仔细探查, 舌侧有一细小根管, 电子定位仪确定根管工作长度分别为 21 mm、20 mm。常规根管预备后冷侧压充填, 根充后 X 线片示双根双根管根充完善(图 1)。



术前 X 线片 根充后 X 线片

图 1 下颌尖牙双根双根管 X 线影像

根管治疗成功的前提是对根管系统进行严密的充填, 因此口腔医生应充分了解根管形态及变异, 虽然下颌尖牙解剖形态变异的概率较小, 也不能忽视变异存在的可能。本病例患牙为扭转牙, 拍 X 线片双根显示清晰。因此根管治疗前及诊疗中应认真检查, 对可疑患牙进行偏角度 X 线投照, 有条件者可采用显微镜、牙科 CT 等, 避免根管遗漏, 提高根管治疗的成功率。

[参 考 文 献]

- [1] 陶小玲, 赵燕艳. 下颌尖牙双根管 2 例 [J]. 临床口腔医学杂志, 2014, 30(9): 514.
- [2] 郭美玲, 王子江. 下颌尖牙双根双管一例 [J]. 中华口腔医学杂志, 2012, 47(1): 18
- [3] Orguneser A, Kartal N. Three canals and two foramina in a mandibular canine [J]. J Endod, 1998, 24(6): 444-445.
- [4] Jadhav GR. Endodontic management of a two rooted, three canaled mandibular canine with a fractured instrument [J]. J Conserv Dent, 2014, 17(2): 192-195.

收稿日期: 2015-07-13

JOURNAL OF CLINICAL STOMATOLOGY

Volume 32 Number 1 Jan 2016

- The effects of circadian rhythm gene PER1 on the expression of osteogenesis related genes in vitro.....*LI Wei-kang, QIN Xu, GUAN Wei, et al* (3)
- Association between IL-1 β 3954C>T polymorphism and aggressive periodontitis susceptibility: a meta-analysis.....*XU Xiao-ming, CHEN Rui, HU Ya-jun, et al* (5)
- Genome-wide association study in patients with oral squamous cell carcinoma susceptibility gene.....*WEN Qi-tao, LU Shu-jian, YU Da-hai, et al* (10)
- Study of microvesicles derived from salivary adenoid cystic carcinoma.....
.....*ZHANG Zhuo-yuan, YAN Chao-ran, LI Bo, et al* (13)
- The study on expression of miR-630 in tissue of OSF and OSCC with OSF.....
.....*WU Jing, ZHANG Sheng, CHEN Lin, et al* (17)
- Clinical observation on conservative treatment to unilateral condylar fracture in children.....*LI Ji, XU You-liang, LIU Zheng-xiang, et al* (21)
- Expression of HMGB1 in tongue squamous cell carcinoma with different prognosis of diseases.....*LI Jing, ZOU Tin-qian, WANG Wei, et al* (23)
- Experimental study on SCAP's differentiation capacity to Dental pulp dentin complex differentiation ability.....*YU Li, LI Shu-hui, ZHOU Chun-mei, et al* (26)
- Effects of excessive fluoride on cell apoptosis and fas expression in rat incisor cells.....*HE Ling-fei, XIE Qian, ZHOU Xiao-yan, et al* (30)
- Research on the cone beam CT image before and after the micro implant orthodontic treatment of adult skeletal class II malocclusion.....
.....*DING Shao-hua, ZOU Ting-qian, SHU Qin, et al* (33)
- Clinical research on dental implant surgery with flapless approach osteotome sinus floor elevation*GAO Zi-long, CHEN Jian-gang* (37)
- The sedation and anxiolytic effect of midazolam on radiofrequency control thermocoagulation with trigeminal neuralgia for elderly patients
.....*WANG Yu-xuan, ZHU Hao, HUANG Bi-ying, et al* (40)
- Pain experience of flapless crestal maxillary sinus lift with simultaneous implant.....*WANG Ying, CHEN Jian-gang* (43)
- The application of segmental osteotomy in the restoration of staled orbit - zygomatic fracture.....*CHEN Chun-yan, ZHANG Li, BAO Hai-hong* (45)
- The clinical analysis on 113 cases of postoperative bleeding emergency treatment.....*XU Guang-jie, YANG Xia, HOU Rui, et al* (47)
- Digital restorative dentistry and prosthodontics (Generality)*YAO Jiang-wu* (50)
- Digital restorative dentistry and prosthodontics (Digital impressions)
.....*YAO Jiang-wu* (53)
- The clinical applications of orthodontic and orthognathic combined treatment for patients with skeletal protrusion and deviation of mandible
.....*REN Xiao-xv, NIU Yong-mei, QIN Xiao-zhong, et al* (57)

Responsible Institution

Ministry of Education of the People's Republic of China

Sponsor

Tongji Hospital, Tongji Medical College, Huazhong University of Science and Technology
Wuhan Branch of Chinese Medical Association
The Professional Committee of Oral Mucosal Disease of Chinese Stomatological Association

Co-sponsor

Faculty of Stomatology, Tongji Medical College, Huazhong University of Science and Technology
Wuhan Hongchang Dental Equipment Co., LTD

Editor

Editorial Board of Journal of Clinical Stomatology
1095 Jiefang Avenue, Wuhan 430030, China
Tel: 0086-27-82663149
E-mail: lckqyx@tjh.tjmu.edu.cn

Honorary Editor

WANG Xing, BIAN Zhuan, QIU Weiliu, LI Bingqi, ZHANG Zhiyuan, ZHANG Xuehua, LIN Jiuxiang, ZHOU Xuedong, ZHAO Yimin, FAN Mingwen

Editor-in-Chief

Chen Weimin

Executive Editor

GANG Weidong

Associate Managing Editor

ZHU Shengrong, CHEN Qianming, CHEN Lili, CHEN Jihua, LI Tiejun, ZHOU Zengtong, ZHOU Bin, ZHAO Yifang

Managing Director

MA Jing-zhi

Publishing

Office of Journal of Clinical Stomatology

Distributor

Postal Newspaper and Periodical Publishing Bureau of Hubei Province

Printing

Labor Service Company of Wuhan Municipal People's Congress

CSSN

ISSN 1003-1634

CN 42-1181/R

Advertisement License

4201004000469

zumax

苏州速迈

超越视觉 Beyond Vision

CE FDA



苏苏食药监械(准)字2011第1200238号
苏苏食药监械(准)字2012第1220241号



OMS2300 口腔显微镜

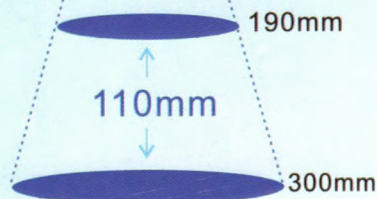
产品新颖点:

- 专利的LED 集成照明模组
- 0° -190° 变角可调式双目镜筒
- 120° 平衡挂臂
- 内置1080P全高清摄像
- 单反相机无线脚控
- 无线全高清视频传输
- VarioDist 大变焦物镜 **New**



微信公众二维码

SL系列手术放大镜(口腔科)



SLT手术放大镜

HL8200医用头灯组合



SLH手术放大镜

HL8300医用头灯组合



SLT嵌入式定制放大镜

放大倍率	工作距离	视场直径
2.5x	340mm/13"	60mm/2.4"
2.5x	420mm/17"	70mm/2.8"
2.5x	460mm/18"	80mm/3.1"
2.5x	500mm/20"	95mm/3.8"

放大倍率	工作距离	视场直径
3.0x	340mm/13"	40mm/1.6"
3.0x	420mm/17"	46mm/1.8"
3.0x	460mm/18"	50mm/2.0"
3.0x	500mm/20"	54mm/2.1"

苏州速迈医疗设备有限公司

邮编: 215129

直线: +86 512 66903235

传真: +86 512 66909655

网址: www.zumax.cn