

中国科技核心期刊
中国核心期刊数据库收录期刊
中国期刊全文数据库收录期刊
中国生物医学文献数据库收录期刊
国家科技部中国科技论文统计源期刊
中国学术期刊综合评价数据库统计源期刊

ISSN 1003-1634
CN 42-1182/R

临床口腔医学杂志

LINCHUANG KOUQIANG YIXUE ZAZHI

2017年9月 第33卷 第9期 (总第251期)

September, 2017

Volume 33, Number 9

Journal of
Clinical Stomatology



9

2017

ISSN 1003-1634



• 主管 • 中华人民共和国教育部

• 主办 • 华中科技大学同济医学院附属同济医院
中华医学会武汉分会
中华口腔医学会口腔黏膜病专业委员会

临床口腔医学杂志

Journal of Clinical Stomatology

月刊 1985年2月创刊 第33卷 第9期 2017年9月20日出版

主管

中华人民共和国教育部

主办

华中科技大学同济医学院附属同济医院

中华医学会武汉分会

中华口腔医学会口腔黏膜病专业委员会

协办

华中科技大学同济医学院口腔医学系

武汉市洪昌齿科器械有限公司

编辑者

临床口腔医学杂志编辑委员会

名誉主编

王兴、边专、邱蔚六、李秉琦、张志愿、

张雪华、林久祥、周学东、赵敏民、樊明文

主编

陈卫民

执行主编

江卫东

副主编

朱声荣、陈谦明、陈莉莉、陈吉华、

李铁军、周曾同、马净植、赵怡芳

出版

临床口腔医学杂志编辑部

武汉市解放大道1095号同济医院内(430030)

E-mail: lckqyx@tjh.tjmu.edu.cn

官方网站: http://lckqyx.chmed.net

电话: 027-83663149

发行

公开发行

湖北省邮政报刊发行局

印刷

武汉市人大常委会机关劳动服务公司

订阅

全国各地邮局

中国标准连续出版物号

ISSN 1003-1634

CN 42-1182/R

广告许可证

4201004000469

定价

每期10.00元 全年120.00元

邮发代号 38-117

©本刊版权归《临床口腔医学杂志》编辑部所有

基础研究

RNA干扰沉默TGF-β1基因对口腔鳞癌细胞CAL-27生物学行为的影响
..... 陈婉丽 铁朝荣(515)

狗骨髓间充质干细胞分离培养和成骨分化的研究
..... 陈美玲 石琦 曹颖光(520)

与种植体植入相关的眶部骨性结构三维测量
..... 刘宝刚 高倩 刘晓明等(524)

Spee曲线与颅颌面硬组织相关因素的多元统计分析
..... 李平 吴亚博 石鑫等(527)

氟化物对正畸治疗过程中牙根吸收影响的系统评价
..... 胡亚军 刘文韬 徐小明等(530)

下颌骨舌侧孔的CBCT评估
..... 张倩 王虎 刘莉等(533)

上颌尖牙髓腔体积与牙体积比值在个体年龄判定中的应用
..... 杨小芳 李冰 武秀萍等(536)

临床研究

口腔鳞癌TPF诱导化疗导致血小板减少症的初步研究
..... 王祎 叶茂昌 王来平等(539)

可吸收内固定材料在不完全颧骨骨折中的应用及临床效果
..... 寇强勇 李麒麟 赵晖等(542)

不同材料进行磨牙II类洞嵌体修复的研究
..... 李红文 曾宪涛 姚馨蕙等(545)

微创穴位埋线法治疗原发性三叉神经痛82例临床总结
..... 侯锐 许广杰 王肖楠等(548)

口腔癌术后患者甲状腺功能低下的高危因素分析
..... 彭平 李文霞 邵乐南等(551)

龈沟液中MCP-1联合hs-CRP对牙周炎疗效评价的临床意义
..... 薛媛 赵文峰 刘继延(553)

伤害监测系统中心口腔科门急诊病例特征分析
..... 李莹 崔春玉 祁森荣等(556)

富血小板纤维蛋白在促进智齿拔除后下颌骨腔隙性缺损修复的研究
..... 吕敏 雷志敏 严加林等(560)

口腔护理研究

正畸临床护理的数码摄影
..... 古家丽 张蕾 杨艳芬等(563)

综述

自体牙移植的研究进展
..... 刘凤芝 王双义 黄艳等(565)

白细胞介素17在口腔炎症性疾病中生理功能的研究进展
..... 王颖慧 周焱 尚佳健(568)

根尖周炎骨质改变相关介质的研究进展
..... 王广航 钟雯怡 刘建国(572)

信息窗

读编往来①(519) 读编往来②(523) 读编往来③(529) 征订启事(575)

· 个 案 ·

双侧下颌第三磨牙含牙囊肿 1 例

吴淑华*

(广州军区广州总医院口腔科 广东 广州 510010)

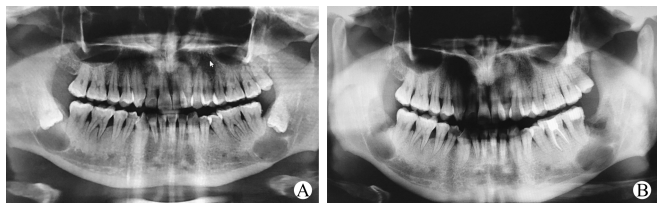
[关键词] 双侧;第三磨牙;含牙囊肿

[中图分类号] R780.2 [文献标识码] B doi:10.3969/j.issn.1003-1634.2017.09.001

含牙囊肿是常见的颌骨囊肿,多见于 10~39 岁患者,男性比女性多见,发病部位以下颌第三磨牙区最常见^[1];但双侧同时发生者甚少报道。本文将报告双侧下颌第三磨牙含牙囊肿 1 例。

病 例 报 告

患者,黄某,男,50 岁,因左下后牙开始冷热刺激痛、自发痛两天,来我院门诊就诊。检查:36 叩(+),松动 I 度,牙龈正常,冷诊剧烈激发痛,持续痛;37 叩(-),松动 I 度,牙龈正常,冷刺激激发痛。曲面体层片示牙槽骨弧形吸收,根中段以下牙周膜影增宽。38、48 埋伏阻生,冠向下,透射影包绕 38、48 牙颈部。38 透射区累及 37 根尖区。诊断:①36 急性牙髓炎;②双侧下颌第三磨牙含牙囊肿。处理:建议①36、37 根管治疗;②入院行双侧下颌第三磨牙拔除及含牙囊肿剜除术。36 局麻下开髓封入三氧化二砷,1 周后清理根管并充填。患者对 37 治疗有顾虑,未即时行根管治疗。局麻下行囊肿及患牙剜除手术,术后常规引流换药,给予抗感染治疗。术后伤口愈合良好,10 d 后出院。嘱按时复诊。1 个月后复诊情况良好(图 1)。



A:术前片;B:术后 1 个月

图 1 曲面体层片影像资料

讨 论

含牙囊肿又称滤泡囊肿,发生于牙冠或牙根形成

之后,在缩余釉上皮与牙冠之间出现液体渗出而形成。可来自 1 个牙胚(含 1 个牙),也有来自多个牙胚(含多个牙)^[2];含牙囊肿约占颌骨囊肿的 15~17%,多发生于下颌骨,但双侧同时发生者罕见。据统计,未萌出牙齿中含牙囊肿发生率为 1.44%^[2]。囊肿逐渐增大的过程中通常无不适,不易早期发现,本病例患者因牙髓炎 X 线检查发现。

有学者将含牙囊肿根据其位置、累及正常萌出牙齿的数目(不包括患牙)、囊肿累及的解剖结构等进行分类,并提出分类治疗方法^[2]:I 类含牙囊肿,可行囊肿及患牙剜除术,同时行上颌窦根治术;II 类、III 类、IV 类含牙囊肿可行囊肿开窗引流术,或择期囊肿及患牙剜除术。本病例为 III 类,采用囊肿及患牙剜除术。

本病例患者病变累及范围较大,边缘骨质较薄,术中发生病理性骨折的可能;且术后发生感染的机率增加。曲面体层片示 46 牙周膜增宽,牙槽骨吸收明显,术后有发生牙髓炎的可能;37、47 根尖接近囊肿边缘,保留该患牙易导致术后复发。术中术者操作谨慎,避免病理性骨折发生,术后严格抗感染处理。并嘱患者一旦出现牙髓炎症状及时就诊,定期复查。由于含牙囊肿发病过程中多无症状,建议适龄者均应拍下颌骨曲面体层片,以便了解颌骨内牙齿全貌,从而对于埋伏牙进行追踪观察。

[参 考 文 献]

- [1] 于世凤. 口腔组织病理学[M]. 第 7 版. 北京:人民卫生出版社. 2014:306.
- [2] 杨 舸,苏东华,柳春明,等. 颌骨含牙囊肿的分类治疗[J]. 军医进修学院学报,2005,26(3):214-215.

JOURNAL OF CLINICAL STOMATOLOGY

Volume 33 Number 9 Sept 2017

- Effects of TGF- β 1 genesilencing by RNAi on the biological behavior of oral squamous cell carcinoma CAL-27 cells *in vitro*
..... CHEN Wan-li, TIE Chao-rong (515)
- Study on isolation, culturing and osteogenic differentiation of dog bone marrow derived mesenchymal stem cells
..... CHEN Mei-ling, SHI Qi, CAO Ying-guang (520)
- Three-dimensional measurement of bone for orbital implants in normal adults
..... LIU Bao-gang, GAO Qian, LIU Xiao-ming, et al (524)
- A multiple regression analysis on the correlation elements between the curve of Spee and craniofacial skeletal structures
..... LI Ping, WU Ya-bo, SHI Xin, et al (527)
- The effect of fluoride on root resorption during orthodontical treatment :a systematic review
..... HU Ya-jun, LIU Wen-tao, XU Xiao-ming, et al (530)
- Evaluation of mandibular lingual foramina using cone-beam computed tomography
..... ZHANG Qian, WANG Hu, LIU Li, et al (533)
- Application of maxillary canine pulp volume/tooth volume (PV/TV) based on CBCT reconstruction in individual age determination
..... YANG Xiao-fang, LI Bing, WU Xiu-ping, et al (536)
- The study of TPF induced thrombocytopenia in oral squamous cell carcinoma
..... WANG Yi, YE Mao-chang, WANG Lai-ping, et al (539)
- Application and clinical effect of absorbable internal fixation materials on the incomplete zygomatic fracture
..... KOU Qiang-yong, LI Qi-lin, ZHAO Hui, et al (542)
- The study of different materials for inlay restoration of second-type cavity molars *in vitro*
..... LI Hong-wen, ZENG Xian-tao, YAO Xin-hui, et al (545)
- Clinical summary on minimally invasive acupoint thread-embedding in the treatment of 82 cases of primary trigeminal neuralgia
..... HOU Rui, XU Guang-jie, WANG Xiao-Nan, et al (548)
- Risk factors of thyroid dysfunction in postoperative patients with oral cancer
..... PENG Ping, LI Wen-xia, SHAO Le-nan, et al (551)
- Clinical significance of MCP-1 combined with hs-CRP in gingival crevicular fluid for evaluation of periodontitis
..... XUE Yuan, ZHAO Wen-feng, LIU Ji-yan (553)
- Study on maxillofacial injuries through data delved from the National Injury Surveillance System of the stomatological department in the First Hospital of Fangshan District of 2016
..... LI Ying, CUI Chun-yu, QI Sen-rong, et al (556)
- Study of platelet-rich fibrin in facilitating the reconstruction of mandibular intrabony defects after removal of impacted wisdom tooth
..... LV Min, LEI Zhi-min, YAN Jia-lin, et al (560)

Responsible Institution

Ministry of Education of the People's Republic of China

Sponsor

Tongji Hospital, Tongji Medical College, Huazhong University of Science and Technology
Wuhan Branch of Chinese Medical Association
The Professional Committee of Oral Mucosal Disease of Chinese Stomatological Association

Co-sponsor

Faculty of Stomatology, Tongji Medical College, Huazhong University of Science and Technology
Wuhan Hongchang Dental Equipment Co., LTD

Editor

Editorial Board of Journal of Clinical Stomatology
1095 Jiefang Avenue, Wuhan 430030, China
Tel: 0086-27-83663149
E-mail: lckqyx@tjh.tjmu.edu.cn
http://lckqyx.chmed.net

Honorary Editor

WANG Xing, BIAN Zhuan, QIU Weiliu, LI Bingqi, ZHANG Zhiyuan, ZHANG Xuehua, LIN Jiuxiang, ZHOU Xuedong, ZHAO Yinmin, FAN Mingwen

Editor-in-Chief

CHEN Weimin

Executive Editor

ZHU Shengrong, CHEN Qianming, CHEN Lili, CHEN Jihua, LI Tiejun, ZHOU Zengtong, MA Jingzhi, ZHAO Yifang

Managing Director

MA Jingzhi

Publishing

Office of Journal of Clinical Stomatology

Distributor

Postal Newspaper and Periodical Publishing Bureau of Hubei Province

Printing

Labor Service Company of Wuhan Municipal People's Congress

CSSN

ISSN 1003-1634

CN 42-1181/R

Advertisement License

4201004000469

© Copyright reserved by editorial department of Journal of Clinical Stomatology

组织再生 海奥引领

用于口腔颌面外科、种植科、
牙周科等手术中软组织及硬组
织缺损的修复及再生治疗。



海奥® 骨修复材料



海奥® 口腔修复膜



烟台正海生物科技股份有限公司

地址：山东省烟台经济技术开发区衡山路10号
电话：0535-6931906 网址：www.zhbio.com

