

中国科技核心期刊
中国核心期刊数据库收录期刊
中国期刊全文数据库收录期刊
中国生物医学文献数据库收录期刊
国家科技部中国科技论文统计源期刊
中国学术期刊综合评价数据库统计源期刊

临床口腔医学杂志

LINCHUANG KOUQIANG YIXUE ZAZHI

2019年8月 第35卷 第8期 (总第274期)

August, 2019

Volume 35, Number 8

Journal of Clinical Stomatology



8
2019

ISSN 1003-1634



万方数据

- 主管 • 中华人民共和国教育部
- 主办 • 华中科技大学同济医学院附属同济医院
中华医学会武汉分会
中华口腔医学会口腔黏膜病专业委员会

临床口腔医学杂志

Journal of Clinical Stomatology

月刊 1985年2月创刊 第35卷 第8期 2019年8月20日出版

主管

中华人民共和国教育部

主办

华中科技大学同济医学院附属同济医院
中华医学会武汉分会
中华口腔医学会口腔黏膜病专业委员会

协办

华中科技大学同济医学院口腔医学系
武汉市洪昌齿科医械有限公司

编辑者

临床口腔医学杂志编辑委员会

名誉主编

王兴、边专、邱蔚六、李秉琦、张志愿、
张雪华、林久祥、周学东、赵铤民、樊明文

主编

陈卫民

执行主编

江卫东

副主编

朱声荣、陈谦明、陈莉莉、陈吉华、
李铁军、周曾同、马净植、赵怡芳

出版

临床口腔医学杂志编辑部
武汉市解放大道1095号同济医院内(430030)
E-mail:lcqyx@tjh.tjmu.edu.cn
官方网站: http://lcqyx.chmed.net
电话: 027-69378377/18207165783

发行

公开发行
湖北省邮政报刊发行局

印刷

长江空间信息技术工程有限公司(武汉)
航测信息制印分公司

订阅

全国各地邮局

中国标准连续出版物号

ISSN 1003-1634
CN 42-1182/R

广告许可证

鄂工商广登[2017]28号

定价

每期10.00元 全年120.00元

邮发代号

38-117

©本刊版权归《临床口腔医学杂志》编辑部所有

目次

基础研究

- 外源性 Wnt5a 对人根尖牙乳头细胞增殖和迁移的影响
..... 付深利 李由由 王鹏等(451)
- CBCT 研究操作经验对 WaveOne 预备根管效果影响的实验研究
..... 徐莉 古智豪 杜习金(456)
- 双亚苄基哌啶与蛋白酶体抑制剂对舌鳞癌细胞存活率和周期的影响
..... 陈静坤 叶展超 郑晓辉(459)
- LASP1 基因在口腔鳞状细胞癌中的表达水平及预后相关性
..... 杨再波 朱彬(463)

临床研究

- 两种冠修复材料对牙周状况及龈沟液中 TWEAK、RANKL 水平的影响
..... 林志明 陈宏柏 彭秀燕(467)
- 孕前妇女罹患牙周病与胎儿早产及低体重儿的相关性研究
..... 陈晓英 覃犹姝 吴贾涵等(471)
- 前牙区即刻种植一次性置入永久基台对种植体周围骨吸收和美学修复效果的影响
..... 范挽亭 张铮 张国权等(475)
- 牙冠去除术(截冠术)并发症案例分析
..... 岳巍(479)
- 改良除皱切口在腮腺肿瘤手术中的应用
..... 许鹏 花蕾 严国鑫(483)
- CBCT 对口腔-上颌窦瘘的影像学分析
..... 齐建华 刘志辉 段常春等(486)
- 微创技术在上颌中高位阻生第三磨牙拔除术中的应用
..... 周江保 柯岳(489)
- 数字化结合 3D 打印技术在髁状突中低位骨折中的应用
..... 韦堡升 谭海涛 卢迪等(492)

循证医学

- 细胞因子基因多态性与汉族人群及糜烂型口腔扁平苔藓易感性的 Meta 分析
..... 贺晓明 王汉明 杨湘晖等(495)

病例报告

- 米库利兹病 2 例临床报道
..... 黄平 商红国(450)
- 上颌阻生第三磨牙导致第一磨牙远颊根吸收 1 例
..... 万子秋 胡萍(501)
- 唑来膦酸致多发性骨髓瘤患者颌骨坏死 1 例
..... 刘鹏辉 李侗 孙一鑫等(504)

综 述

自体牙移植的临床研究进展

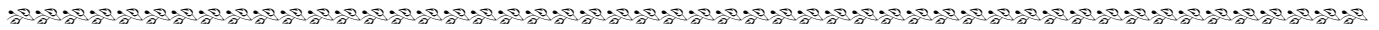
..... 吴文婧 郭雨晴 李 颂(506)

MAGE-A 相关研究及其在口腔癌与癌前病变中的研究现状

..... 孙雪娇 金武龙(509)

信息窗

读编往来①(474) 读编往来②(478) 征订启事(494) 读编往来③(511)



· 病例报告 ·

米库利兹病 2 例临床报道

黄 平¹, 商红国^{2*}

(1. 潍坊医学院口腔医学院 山东 潍坊 261053; 2. 千佛山医院口腔科 山东 济南 250014)

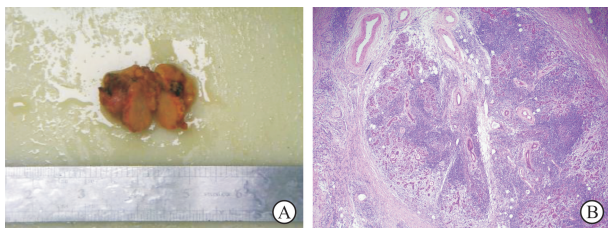
[关键词] 腮腺; 颌下腺; 病例报告

[中图分类号] R780.2 [文献标识码] B doi:10.3969/j.issn.1003-1634.2019.08.001

米库利兹病(Mikulicz disease, MD)是属于 IgG4 相关性疾病(IgG4-related disease, IgG4-RD)的一种罕见病,临床较为少见。现报道我院收治的 MD 患者 2 例如下。

病 例 报 告

病例 1 患者,女,51 岁,6 个月前左侧下颌下区发现一“花生米粒”大小肿块,无明显自觉症状。肿物缓慢增长,随后至外院就诊;B 超检查示双侧颌下腺多发实性低回声包块,考虑囊腺瘤,建议手术切除。随后来我院就诊,复查 B 超显示:①双侧颌下腺内低回声结节,考虑腺淋巴瘤可能,不排除外自身免疫性疾病所致;②双侧颌下腺周围淋巴结肿大。以“颌下腺肿物,性质待查”收入院。入院后完善相关检查,排除手术禁忌症。全麻下行“颌下腺肿物摘除术”(图 1A),术后病理检查(图 1B):(左侧颌下腺) Mikulicz 病,结合免疫组化标记,符合 IgG4 相关性疾病。免疫组化染色示:CD38(浆细胞+),IgG(+),IgG4+/CD38+ 比率>40%,且大于 10 个 IgG+浆细胞/HPF。

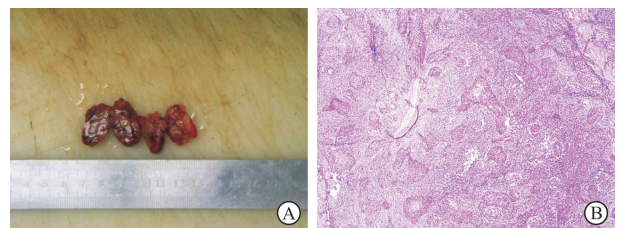


A: 切除肿物; B: 组织病理切片(HE 染色, ×40)

图 1 病例 1 肿物切除及组织病理图片

病例 2 患者,男,32 岁,1 年前发现右侧耳屏前皮肤表面

长有“青春痘”,后期逐渐消退,而皮下出现一“玉米粒”大小的无痛性肿物,且逐渐增大至“核桃样”大小,无痛,无麻木感,且其他不适;无明显面瘫症状。皮肤科就诊,腮腺区超声检查示:右侧腮腺区占位性病变,考虑肿大淋巴结,腮腺肿瘤待排。遂来我院口腔科就诊,复查腮腺区超声:腮腺区囊实性包块,考虑腺淋巴瘤可能。腮腺区 CT 检查示:腮腺区占位性病变并颈部多发肿大淋巴结,考虑囊腺淋巴瘤,或混合瘤可能。以“右侧腮腺区肿物,性质待查”收入院。患者平素体健,无特殊个人史和家族史。入院后完善相关检查,排除手术禁忌症。全麻下行“腮腺肿物摘除术”(图 2A),术后病理检查(图 2B):(右侧腮腺)倾向 Mikulicz 病(良性淋巴上皮病变),建议结合临床或密切随访。免疫组化染色示:CK7(+),CK5/6(-),p63(+),CD20(+),CD3(+),CD23(部分+),CD5(部分+),CD7(部分+),ki-67 约 20%。



A: 切除肿物; B: 组织病理切片(HE 染色, ×40)

图 2 病例 2 肿物切除及组织病理图片

讨 论

2003 年 Kamisawa 等^[1]首次提出米库利兹病(Mikulicz disease, MD) IgG4 相关性自身免疫性疾病的概念,于 2010 年此类疾病正式命名^[2]。该病临床表现

(转 455 页)

*通信作者:商红国, E-mail: shanghongguo@163.com

CONTENTS IN BRIEF

- Effects of exogenous Wnt5a on the proliferation and migration of human apical papilla cells
..... *FU Shen-li, LI You-you, WANG Peng, et al* (451)
- The CBCT assessment of the influence of operator's experience on the effect of Wave-One instrumentation
..... *XU Li, GU Zhi-hao, DU Xi-jin* (456)
- Effect of Bis-Benzylidene Piperidon and proteasome inhibitor on the viability and cycle process of tongue squamous cancer cells
..... *CHEN Jing-kun, YE Zhan-chao, ZHENG Xiao-hui* (459)
- Association between the expression of LASP1 gene and prognosis in patients with oral squamous cell carcinoma
..... *YANG Zai-bo, ZHU Bin* (463)
- Effect of two kinds of material crown restorations on periodontal status and the levels of TWEAK and RANKL in gingival crevicular fluid of patients with dental defects
..... *LIN Zhi-ming, CHEN Hong-bai, PENG Xiu-yan* (467)
- Correlation between periodontal disease and preterm birth, low birth weight in pre-pregnancy women
..... *CHEN Xiao-ying, QIN Xiao-shu, WU Jia-han, et al* (471)
- Effects of one abutment one-time concept on bone resorption around implants and aesthetics outcome in anterior immediate implantation
..... *FAN Wan-ting, ZHANG Zheng, ZHANG Guo-quan, et al* (475)
- Cases analysis of complications in the coronectomy (crown truncation)
..... *YUE Wei* (479)
- The application of modified rhytidectomy incision in resection for parotid gland tumor
..... *XU Peng, HUA Lei, YAN Guo-xin* (483)
- Imaging analysis of oroantral fistula with CBCT
..... *QI Jian-hua, LIU Zhi-hui, DUAN Chang-chun, et al* (486)
- Application of minimally invasive technique in the extraction of the Class B and C maxillary third molars with adjacent teeth
..... *ZHOU Jiang-bao, KE Yue* (489)
- The application of digital design and 3D printing in condylar neck and subcondylar fractures
..... *WEI Bao-sheng, TAN Hai-tao, LU Di, et al* (492)
- Association between cytokine gene polymorphisms and susceptibility of oral lichen planus in Han population and erosive oral lichen planus: a meta analysis
..... *HE Xiao-ming, WANG Han-ming, YANG Xiang-hui, et al* (495)

Responsible Institution

Ministry of Education of the People's Republic of China

Sponsor

Tongji Hospital, Tongji Medical College, Huazhong University of Science and Technology
Wuhan Branch of Chinese Medical Association
The Professional Committee of Oral Mucosal Disease of Chinese Stomatological Association

Co-sponsor

Faculty of Stomatology, Tongji Medical College, Huazhong University of Science and Technology
Wuhan Hongchang Dental Equipment Co., LTD

Editor

Editorial Board of Journal of Clinical Stomatology
1095 Jiefang Avenue, Wuhan 430030, China
Tel: 0086-27-69378377/18207165783
E-mail: lckqyx@tjh.tjmu.edu.cn
<http://lckqyx.chmed.net>

Honorary Editor

WANG Xing, BIAN Zhuan, QIU Weiliu, LI Bingqi, ZHANG Zhiyuan, ZHANG Xuehua, LIN Jiuxiang, ZHOU Xuedong, ZHAO Yinmin, FAN Mingwen

Editor-in-Chief

CHEN Weimin

Executive Editor

ZHU Shengrong, CHEN Qianming, CHEN Lili, CHEN Jihua, LI Tiejun, ZHOU Zengtong, MA Jingzhi, ZHAO Yifang

Managing Director

MA Jingzhi

Publishing

Office of Journal of Clinical Stomatology

Distributor

Postal Newspaper and Periodical Publishing Bureau of Hubei Province

Printing

Changjiang Spatial Information Technology Engineering Co., Ltd. (Wuhan) Hangece Information Cartography Printing Filial

CSSN

ISSN 1003-1634

CN 42-1182/R

© Copyright reserved by editorial department of Journal of Clinical Stomatology