

临床口腔医学杂志
JOURNAL OF CLINICAL STOMATOLOGY

中国科技核心期刊
中国核心期刊数据库收录期刊
中国期刊全文数据库收录期刊
中国生物医学文献数据库收录期刊
国家科技部中国科技论文统计源期刊
中国学术期刊综合评价数据库统计源期刊

ISSN 1003-1634
CN 42 - 1182/R

临床口腔医学杂志

LINCHUANG KOUQIANG YIXUE ZAZHI

2020年7月 第36卷 第7期 (总第285期)

July, 2020

Volume 36, Number 7

Journal of Clinical Stomatology



7

2020

ISSN 1003-1634



万方数据

- 主管 • 中华人民共和国教育部
- 主办 • 华中科技大学同济医学院附属同济医院
中华医学会武汉分会
中华口腔医学会口腔黏膜病专业委员会

二〇二〇年 第三十六卷 第七期 总第二八五期

临床口腔医学杂志

Journal of Clinical Stomatology

月刊 1985年2月创刊 第36卷 第7期 2020年7月20日出版

主管

中华人民共和国教育部

主办

华中科技大学同济医学院附属同济医院
中华医学会武汉分会
中华口腔医学会口腔黏膜病专业委员会

协办

华中科技大学同济医学院口腔医学系
武汉洪昌汉瑞祥齿科器械有限公司

编辑者

临床口腔医学杂志编辑委员会

名誉主编

王兴、边专、邱蔚六、李秉琦、张志愿、
张雪华、林久祥、周学东、赵敏、樊明文

主编

陈卫民

执行主编

江卫东

副主编

朱声荣、陈谦明、陈莉莉、陈吉华、
李铁军、周曾同、马净植、赵怡芳

出版

临床口腔医学杂志编辑部
武汉市解放大道1095号同济医院内(430030)
E-mail:lcqyx@tjh.tjmu.edu.cn
官方网站: http://lcqyx.chmed.net
电话: 027-69378377/18207165783

发行

公开发行
湖北省邮政报刊发行局

印刷

长江空间信息技术工程有限公司(武汉)
航测信息印制分公司

订阅

全国各地邮局

中国标准连续出版物号

ISSN 1003-1634
CN 42-1182/R

广告许可证

鄂工商广登[2017]28号

定价

每期10.00元 全年120.00元

邮发代号

38-117

©本刊版权归《临床口腔医学杂志》编辑部所有

目次

基础研究

- 深龋微生物碳水化合物活性酶的特征性研究
..... 于然 周密 刘高霞(387)
- MUC15、SOX9及EGFR在口腔鳞癌中的表达及意义
..... 代冬 冯小东(391)
- 三叶青提取物对口腔鳞状细胞癌生物学行为的体外研究
..... 倪小兵 夏凌云 牛玉明等(395)
- 牙周炎与种植体周围炎患者牙周组织中巨噬细胞表型极化对比分析
..... 张新华 李晓东 刘小明(399)

临床研究

- 手术导航系统联合数字化导板技术修复下颌骨缺损的疗效研究
..... 李殿奇 黄赐承 张广等(403)
- 替硝唑联合地塞米松辅助根管治疗对牙周-牙髓联合病变的临床疗效及炎性因子研究
..... 梁扬师 宁海燕 梁斌(406)
- 不同髓超嵌体在根管治疗后磨牙牙缺损修复效果及预后分析
..... 曾翠敏 崔凤林 徐志媛等(409)
- 不同方式修复根管治疗后下颌第一磨牙的疗效观察
..... 陈呈 蔡巧玲(413)
- 异丙酚复合瑞芬太尼靶控麻醉对口腔外科手术患者影响
..... 马彬彬 田文彬(417)
- 儿童上颌埋伏中切牙弯根情况的Logistics回归分析
..... 陈威 张薇 陈志方(421)
- 探讨两种CAD/CAM嵌体冠修复短冠第二磨牙的临床效果
..... 苏伟珠 马霄 许力强(424)
- 改良颞下动脉穿支皮瓣修复口腔颌面部恶性肿瘤术后软组织缺损的应用研究
..... 王春 赵曦 谭雪梅等(428)

病例报告

- 剥除术治疗面部皮肤蓝痣伴腮腺淋巴结转移1例及文献复习
..... 吕逢源 刘力玮 陶学金等(402)
- 首诊于口腔医院的肢端肥大症1例
..... 刁其林 唐蓓 游梦等(431)

口腔医学教育

- 橘络模型在口腔颌面显微外科教学培训中的应用
..... 徐蔚嘉 杨嵘 阮敏等(434)

综述

- 关节腔药物注射治疗颞下颌关节骨关节炎的研究进展
..... 龚衍吉 杨文宾(437)

信息窗

征订启事(433)



· 病例报告 ·

剜除术治疗面部皮肤蓝痣伴腮腺淋巴结转移 1 例及文献复习

吕逢源¹, 刘力玮², 陶学金¹, 黄春明^{1*}

(华中科技大学同济医学院附属同济医院 1. 口腔医学中心; 2. 病理研究所 湖北 武汉 430030)

[关键词] 蓝痣; 淋巴结转移; 剜除术

[中图分类号] R739.8 [文献标识码] A

doi:10.3969/j.issn.1003-1634.2020.07.001

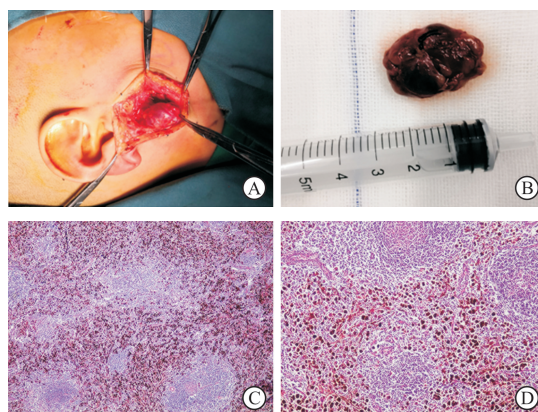
蓝痣是发生在真皮或皮下色素性的良性肿瘤,在部分病例报告中具有区域转移性,转移的途径主要为淋巴结转移,有报道称其引流区域淋巴结被膜上可见痣细胞团,但痣细胞团在淋巴结实质中极其罕见^[1]。本文将报道 1 例面部皮肤蓝痣伴腮腺淋巴结转移病例的临床表现、诊断及治疗方案等,并结合相关文献探讨颌面部蓝痣伴淋巴结转移的手术治疗方案。

巴结内见成团片分布增生的黑色素细胞,部分细胞核仁清楚,但未见核分裂象(图 2C,2D),考虑为淋巴结内黑色素细胞肿瘤。BRAF 基因检测:阴性。术后 1 年随访,未见复发及转移。

病例报告

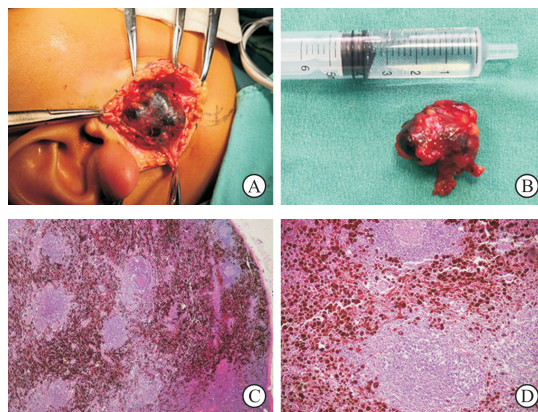
患者,男,10 岁,因右腮腺区肿物来我院治疗。入院后体查:右侧腮腺耳屏前稍膨隆,表面皮肤颜色正常,可触及约 3 cm×3 cm 肿块,边界清楚,表面光滑,质地中等,活动度尚可,无明显压痛。MRI 影像示右侧腮腺体积增大,其内可见结节状不均匀中等程度强化,边界尚清,约 28 mm×17 mm。术前行腮腺肿物细针穿刺细胞学检查考虑淋巴结转移性恶性黑色素瘤。进一步查体发现患者右侧近眉弓中线处皮肤可见一蓝黑色类圆形痣样新生物,直径约 0.5 cm,边界清楚。告知患者家属病情及风险,患儿家属仍要求行手术切除明确诊断。遂在全麻下行“腮腺肿物剜除术+眉弓肿物切除术”。术中见肿物包膜完整,与周围组织界限清楚,呈黑色,质地较韧(图 1A,1B)。术后病检:①(右腮腺区肿物)镜下可见色素细胞分布于淋巴结实质,细胞分化好(图 1C,1D),符合淋巴结蓝痣(nevus cell aggregates/blue nevus of lymph node);②眉弓蓝痣。

患者 2 个月复查时再次发现右侧腮腺内肿物,MRI 检查示右侧腮腺呈术后改变;右侧腮腺内异常强化信号;再次在全麻下行“腮腺肿物剜除术”。术中见肿物包膜完整,与周围组织界限清楚,呈黑色,质地较韧(图 2A,2B)。术后病检:(腮腺区)淋



A, B: 术中切除肿物及外观; C: 组织病理学观察(HE 染色, ×40); D: 组织病理学观察(HE 染色, ×100)

图 1 第 1 次手术切除肿物及病检组织病理学图片



A, B: 术中切除肿物及外观; C: 组织病理学观察(HE 染色, ×40); D: 组织病理学观察(HE 染色, ×100)

图 2 第 2 次手术切除肿物及病检组织病理学图片

*通信作者:黄春明, Tel:027-83663845

E-mail: huangchunming89@whu.edu.cn

JOURNAL OF CLINICAL STOMATOLOGY

Volume 36 Number 7 Jul 2020

CONTENTS IN BRIEF

- Characteristics of the carbohydrate active enzymes of microbial community in deep-dentin caries
..... YU Ran, ZHOU Mi, LIU Gao-xia (387)
- Expression and correlation of MUC15, SOX9 and EGFR in oral squamous cell carcinoma
..... DAI Dong, FENG Xiao-dong (391)
- Biological behavior of *Trifolium repens* extract on oral squamous cell carcinoma *in vitro*
..... NI Xiao-bing, XIA Ling-yun, NIU Yu-ming, et al (395)
- Comparative analysis of macrophage phenotype polarization in periodontal tissues of patients with periodontitis and per-implantitis
..... ZHANG Xin-hua, LI Xiao-dong, LIU Xiao-ming (399)
- Study on the effect of surgical navigation system combined with digital guide plate in repairing mandibular defects
..... LI Dian-qi, HUANG Ci-cheng, ZHANG Guang, et al (403)
- Effect of tinidazole combined with dexamethasone in adjuvant root canal treatment for periodontal-dental pulp lesions: clinical efficacy, inflammatory factors and adverse events
..... LIANG Yang-shi, NING Hai-yan, LIANG Bin (406)
- Effect and prognosis of different types of endo-overlays in molar restoration after root canal therapy
..... ZENG Cui-min, CUI Feng-lin, XU Zhi-yuan, et al (409)
- The effect of different restoration methods on endodontically treated mandibular first molar
..... CHEN Cheng, CAI Qiao-ling (413)
- Effect of propofol and remifentanyl target-controlled anesthesia on patients undergoing oral surgery
..... MA Bin-bin, TIAN Wen-bin (417)
- Logistic regression analysis of dilacerated roots in children with impacted maxillary central incisors
..... CHEN Wei, ZHANG Wei, CHEN Zhi-fang (421)
- Clinical evaluation of two CAD/CAM endocrown restorations of short coronal second molar
..... SU Wei-zhu, MA Xiao, XU Li-qiang (424)
- Application of modified submental artery perforator flap in repairing soft tissue defects after oral and maxillofacial malignant tumor surgery
..... WANG Chun, ZHAO Xi, TAN Xue-mei, et al (428)
- Application of tangerinepith model in teaching and training of oral-maxillofacial micro-surgery
..... XU Wei-jia, YANG Rong, RUAN Min, et al (434)

Responsible Institution

Ministry of Education of the People's Republic of China

Sponsor

Tongji Hospital, Tongji Medical College, Huazhong University of Science and Technology
Wuhan Branch of Chinese Medical Association
The Professional Committee of Oral Mucosal Disease of Chinese Stomatological Association

Co-sponsor

Faculty of Stomatology, Tongji Medical College, Huazhong University of Science and Technology
Wuhan Hongchang Henry Schein Dental Instrument Co., Ltd.

Editor

Editorial Board of Journal of Clinical Stomatology
1095 Jiefang Avenue, Wuhan 430030, China
Tel: 0086-27-69378377/18207165783
E-mail: lckqyx@tjh.tjmu.edu.cn
<http://lckqyx.chmed.net>

Honorary Editor

WANG Xing, BIAN Zhuan, QIU Weiliu, LI Bingqi, ZHANG Zhiyuan, ZHANG Xuehua, LIN Jiuxiang, ZHOU Xuedong, ZHAO Yinmin, FAN Mingwen

Editor-in-Chief

CHEN Weimin

Executive Editor

ZHU Shengrong, CHEN Qianming, CHEN Lili, CHEN Jihua, LI Tiejun, ZHOU Zengtong, MA Jingzhi, ZHAO Yifang

Managing Director

MA Jingzhi

Publishing

Office of Journal of Clinical Stomatology

Distributor

Postal Newspaper and Periodical Publishing Bureau of Hubei Province

Printing

Changjiang Spatial Information Technology Engineering Co., Ltd. (Wuhan) Hangce Information Cartography Printing Filial

CSSN

ISSN 1003-1634

CN 42-1182/R

© Copyright reserved by editorial department of Journal of Clinical Stomatology