

JOURNAL OF CLINICAL STOMATOLOGY

二〇二二年 第三十八卷 第七期

中国科技核心期刊
中国核心期刊数据库收录期刊
中国期刊全文数据库收录期刊
中国生物医学文献数据库收录期刊
国家科技部中国科技论文统计源期刊
中国学术期刊综合评价数据库统计源期刊

ISSN 1003-1634
CN 42 - 1182/R

临床口腔医学杂志

LINCHUANG KOUQIANG YIXUE ZAZHI

2022年7月 第38卷 第7期 (总第309期)

July, 2022

Volume 38, Number 7

Journal of Clinical Stomatology



7

2022

ISSN 1003-1634



- 主管 • 中华人民共和国教育部
- 主办 • 华中科技大学同济医学院附属同济医院
中华医学会武汉分会
中华口腔医学会口腔黏膜病专业委员会

临床口腔医学杂志

Journal of Clinical Stomatology

月刊 1985年2月创刊 第38卷 第7期 2022年7月20日出版

主管

中华人民共和国教育部

主办

华中科技大学同济医学院附属同济医院

中华医学会武汉分会

中华口腔医学会口腔黏膜病专业委员会

协办

华中科技大学同济医学院口腔医学院

武汉洪昌汉瑞祥齿科器械有限公司

编辑者

临床口腔医学杂志编辑委员会

名誉主编

王兴、边专、邱蔚六、李秉琦、张志愿、

林久祥、周学东、赵敏民、樊明文

主编

陈卫民

执行主编

江卫东

副主编

马净植、朱声荣、陈谦明、陈莉莉、陈吉华、

李铁军、周曾同、赵怡芳

出版

临床口腔医学杂志编辑部

武汉市解放大道1095号同济医院内(430030)

E-mail: lckqyx@tjh.tjmu.edu.cn

官方网站: http://lckqyx.chmed.net

电话: 027-69378377/18207165783

发行

公开发行

湖北省邮政报刊发行局

印刷

长江空间信息技术工程有限公司(武汉)

航测信息制印分公司

订阅

全国各地邮局

中国标准连续出版物号

ISSN 1003-1634

CN 42-1182/R

广告许可证

鄂工商广登[2017]28号

定价

每期10.00元 全年120.00元

邮发代号

38-117

©本刊版权归《临床口腔医学杂志》编辑部所有

目次

基础研究

单尖法 iRoot SP 不同导入方式对根尖封闭性能和超填影响的模型研究
..... 方鑫宇 李岩峰 李鑫等(387)

上前牙慢性根尖周炎根尖孔形态观测的实验研究
..... 郑佳平 史春丽 郑佳安等(391)

桦木酸调节血红素加氧酶-1 降低脂多糖和尼古丁联合诱导的炎症反应
..... 胡萍 黄丹(395)

临床研究

腺周口疮的回顾性队列研究
..... 刘子建 韩莹 金建秋等(399)

持续口服华法林对牙种植体植入术后出血的影响
..... 苏成帅 朱光勋(404)

牙周炎患者前牙热压铸全瓷粘接桥3年临床应用研究
..... 赵青 林燕 张宇航等(407)

替牙期唇腭裂患者颈椎异常研究
..... 开塞尔·艾合买提江 米那瓦尔·阿力木 赵文静等(411)

CBCT 评估植骨与种植体突入长度对上颌窦底内提升术后骨改建的影响
..... 周捷宇 翁军权 范海东(415)

一次性置入永久基台对美学区种植周围组织影响的应用研究
..... 吴洁 鲍利红 陶庭亮(419)

个性化口腔卫生宣教对牙周炎患者非手术治疗菌斑控制的影响
..... 黄晓慧 杨洁 孙卫斌等(423)

微种植钉作为倒置阻生上颌中切牙正畸牵引旋转支点的临床应用
..... 张怡婷 朱彬 周奇等(426)

超声骨刀技术联合医用胶原蛋白海绵在颌骨囊肿中的应用
..... 肖锋 薛浩伟 方冬冬等(430)

口腔护理研究
Journal Club 在责任制整体护理查房中的应用及效果观察
..... 田思维 喻磊 余晓林等(433)

病例报告
先天性前磨牙区9颗多生牙1例临床报道
..... 李航 黄志强 梁媛(436)

综述
米库利奇病的研究进展
..... 程小明 祝华璐 葛自力(438)

正畸治疗中软组织美学评价的研究进展
..... 李芷悦 施优灵 庞光明(441)

个案

上前牙根尖唇侧骨缺损的即刻种植 1 例

万震雷敬(386)

信息窗

征订启事(398) 书讯(447)

· 个案 ·

上前牙根尖唇侧骨缺损的即刻种植 1 例

万震雷敬*

(泰康同济(武汉)医院口腔科 湖北 武汉 430050)

[关键词] 美学区;即刻种植;骨缺损;引导骨再生

[中图分类号] R782.1 [文献标识码] B

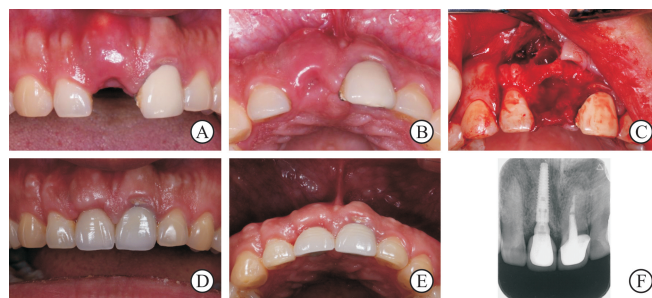
doi:10.3969/j.issn.1003-1634.2022.07.001

美学区单颗牙缺失的种植修复在 SAC 分类中属于复杂病例,而美学区即刻种植的理想病例选择更是有严格的条件,本文通过回顾 1 例上前牙慢性炎症伴根尖唇侧骨缺损的即刻种植病例资料以及相关文献复习,探讨即刻种植在单颗前牙唇侧开窗性骨缺损中的修复效果及美学风险。

种植区软、硬组织功能及美学效果,种植术后 1 年观察期内牙龈色、形、质恢复良好且未见明显退缩,牙槽骨轮廓丰满(图 1D~1F);11 粉色美学评分(PES)7 分^[2]。

病例报告

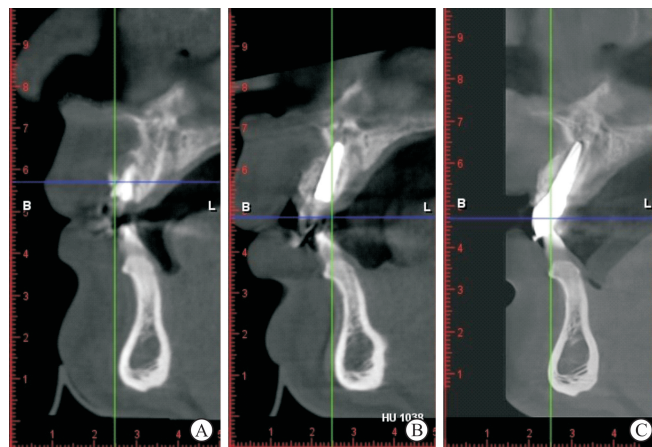
患者,男,36 岁,上前牙缺损 2 周。现病史:2 周前患者上前牙因外伤致原修复体脱落,现要求重新修复。既往史:患者 10 年前曾于外院行上前牙冠修复。专科检查:11 残根位于龈下约 3 mm,根尖区牙龈红肿,触诊质软,唇侧牙龈厚龈型,低位笑线,颌位关系正常。21 烤瓷冠(图 1A,1B)。CBCT 示 11 根尖周暗影直径约 5 mm,暗影周围骨密度增高,唇侧牙槽嵴厚约 1 mm,但根尖唇侧骨壁缺损,根尖腭侧及根方牙槽骨充足,矢状面最狭窄处宽约 5 mm(图 2A)。诊断:11 残根、11 根尖周囊肿。术前美学风险评估,除存在根尖唇侧骨缺损,邻牙有修复体高美学风险因素外,其余条件属于中、低美学风险^[1]。



注:A,B:治疗前口内照;C:术中拔除残根后清理根尖囊肿,唇侧骨壁 5 mm×5 mm 开窗型缺损;D,E:种植术后 1 年口内照;F:种植术后 1 年复诊 X 线片

图 1 治疗前后口内照和 X 线片

手术翻瓣,微创拔牙,搔刮拔牙窝,彻底清理根尖囊肿(图 1C),1%双氧水和生理盐水冲洗术区,植入种植体 1 枚(Nobel-Replace CC NP,Φ3.5×13 mm,瑞典),植入扭力约 35 N·cm,旋入覆盖螺丝,唇侧黏膜瓣减张,放入 Bio-Gide 13 mm×25 mm 胶原膜,骨粉(Bio-Oss,0.25 g,瑞士)覆盖暴露的种植体表面并填满骨缺损区域,过量填充 50%,无张力缝合关闭创口(图 2B)。术后 6 个月行二期手术安装愈合基台,恢复软组织外形轮廓,二期术后 4 周,21 拆除原烤瓷冠后重新备牙与 11 同时取模,完成最终修复(图 2C)。治疗效果:11 唇侧骨板丰满度良好,保障了



注:A:治疗前;B:种植术后当日;C:戴牙当日

图 2 11 治疗前后 CBCT 矢状面图片

*通信作者:雷敬,E-mail:349701580@qq.com

JOURNAL OF CLINICAL STOMATOLOGY

Volume 38 Number 7 Jul 2022

CONTENTS IN BRIEF

- Model study on the influence of single-cone iRoot SP root filling method on apical sealing ability and overfilling
..... *FANG Xin-yu, LI Yan-feng, LI Xin, et al* (387)
- An experimental study on the morphological observation of the apical foramen in chronic apical periodontitis of upper anterior teeth
..... *ZHENG Jia-ping, SHI Chun-li, ZHENG Jia-an, et al* (391)
- Anti-inflammatory effects of Betulinic acid against lipopolysaccharide plus nicotine stimulation via heme oxygenase-1
..... *HU Ping, HUANG Dan* (395)
- Retrospective cohort study of major recurrent aphthous ulcer at different ages
..... *LIU Zi-jian, HAN Ying, JIN Jian-qiu, et al* (399)
- Effects of continuous oral warfarin on bleeding after dental implant surgery
..... *SU Cheng-shuai, ZHU Guang-xun* (404)
- All-ceramic resin bonded fixed partial denture made of hot-pressed casting porcelain restore periodontitis patients' anterior missing teeth; a three years clinical observation
..... *ZHAO Qing, LIN Yan, ZHANG Yu-hang, et al* (407)
- Anomalies of cervical vertebra in cleft lip and palate patients during the mixed-dentition
..... *Kaisaier · Aihemaitijiang, Minawaer · Alimu, ZHAO Wen-jing, et al* (411)
- CBCT evaluation of effects of bone graft and implant protrusion length on bone remodeling after maxillary sinus floor lifting
..... *ZHOU Jie-yu, WENG Jun-quan, FAN Hai-dong* (415)
- Effect of one abutment one-time implantation on tissue around implant in aesthetic area
..... *WU Jie, BAO Li-hong, TAO Ting-liang* (419)
- The effects of personalized oral health education on plaque control in patients with periodontitis in non-surgical treatment
..... *HUANG Xiao-hui, YANG Jie, SUN Wei-bin, et al* (423)
- Clinical application of micro-screw as orthodontic traction and rotation fulcrum for inverted impacted maxillary central incisors
..... *ZHANG Yi-ting, ZHU Bin, ZHOU Qi, et al* (426)
- Study on the therapeutic effect of ultrasonic bone knife combined with medical collagen sponge in patients with jaw cyst and its effect on inflammatory factors
..... *XIAO Feng, XUE Hao-wei, FANG Dong-dong, et al* (430)
- The application and effect observation of Journal Club in the holistic nursing ward rounds
..... *TIAN Si-wei, YU Lei, YU Xiao-lin, et al* (433)

Responsible Institution

Ministry of Education of the People's Republic of China

Sponsor

Tongji Hospital, Tongji Medical College, Huazhong University of Science and Technology
Wuhan Branch of Chinese Medical Association
The Professional Committee of Oral Mucosal Disease of Chinese Stomatological Association

Co-sponsor

School of Stomatology, Tongji Medical College, Huazhong University of Science and Technology
Wuhan Hongchang Henry Schein Dental Instrument Co., Ltd.

Editor

Editorial Board of Journal of Clinical Stomatology
1095 Jiefang Avenue, Wuhan 430030, China
Tel: 0086-27-69378377/18207165783
E-mail: lckqyx@tjh.tjmu.edu.cn
<http://lckqyx.chmed.net>

Honorary Editor

WANG Xing, BIAN Zhuan, QIU Weiliu,
LI Bingqi, ZHANG Zhiyuan, LIN Jiuxiang,
ZHOU Xuedong, ZHAO Yinmin, FAN Mingwen

Editor-in-Chief

CHEN Weimin

Executive Editor

MA Jingzhi, ZHU Shengrong, CHEN Qianming,
CHEN Lili, CHEN Jihua, LI Tiejun,
ZHOU Zengtong, ZHAO Yifang

Managing Director

MA Jingzhi

Publishing

Office of Journal of Clinical Stomatology

Distributor

Postal Newspaper and Periodical Publishing Bureau of Hubei Province

Printing

Changjiang Spatial Information Technology Engineering Co., Ltd. (Wuhan) Hangce Information Cartography Printing Filial

CSSN

ISSN 1003-1634

CN 42-1182/R

© Copyright reserved by editorial department of Journal of Clinical Stomatology