

中国科技核心期刊
中国核心期刊数据库收录期刊
中国期刊全文数据库收录期刊
中国生物医学文献数据库收录期刊
国家科技部中国科技论文统计源期刊
中国学术期刊综合评价数据库统计源期刊

ISSN 1003-1634
CN 42 - 1182/R

临床口腔医学杂志

LINCHUANG KOUQIANG YIXUE ZAZHI

2023年4月 第39卷 第4期 (总第318期)

April, 2023

Volume 39, Number 4

Journal of Clinical Stomatology



4

2023

ISSN 1003-1634



- 主管 • 中华人民共和国教育部
- 主办 • 华中科技大学同济医学院附属同济医院
中华医学会武汉分会
中华口腔医学会口腔黏膜病专业委员会

临床口腔医学杂志

Journal of Clinical Stomatology

月刊 1985年2月创刊 第39卷 第4期 2023年4月20日出版

主管

中华人民共和国教育部

主办

华中科技大学同济医学院附属同济医院

中华医学会武汉分会

中华口腔医学会口腔黏膜病专业委员会

协办

华中科技大学同济医学院口腔医学院

武汉洪昌汉瑞祥齿科器械有限公司

编辑者

临床口腔医学杂志编辑委员会

名誉主编

王兴、边专、邱蔚六、李秉琦、张志愿、

林久祥、周学东、赵敏民、樊明文

主编

陈卫民

执行主编

江卫东

副主编

马净植、朱声荣、陈谦明、陈莉莉、陈吉华、

李铁军、周曾同、赵怡芳

出版

临床口腔医学杂志编辑部

武汉市解放大道1095号同济医院内(430030)

E-mail: lckqyx@tjh.tjmu.edu.cn

官方网站: http://lckqyx.chmed.net

电话: 027-69378377/18207165783

发行

公开发行

湖北省邮政报刊发行局

印刷

长江空间信息技术工程有限公司(武汉)

航测信息制印分公司

订阅

全国各地邮局

国际标准连续出版物号

ISSN 1003-1634

国内统一连续出版物号

CN 42-1182/R

广告发布登记号

鄂广登准字(2019)420000032

定价

每期10.00元 全年120.00元

邮发代号

38-117

©本刊版权归《临床口腔医学杂志》编辑部所有

本刊发表的文章文责由作者自负

目次

基础研究

正畸牙牙根吸收过程中骨膜蛋白与I型胶原表达的相关性

范海霞 耿海霞(195)

载药修饰的PMMA树脂基托表面的抗菌性研究

逯琳琳 许晓 杨芳(199)

利用SEM观察Er:YAG激光活化冲洗对根管内玷污层清理效果的体外研究

胡培 李杏 冯波等(204)

临床研究

牙周膜参数设定差异对正畸生物力学有限元分析结果的影响

李沐蓉 李晓梅 徐宝华(208)

iRoot SP单尖充填技术对根管治疗术后疼痛影响的临床研究

王璐(213)

正畸-临时修复联合治疗对上颌切牙位置的保持效果

张斐然 段成钢 张皓羽等(217)

肥胖伴慢性牙周炎患者龈沟液中活性氧的表达水平研究

王媛媛 马威(221)

SRP治疗后予以咬合调整方案对慢性牙周炎患者临床疗效分析

贺颖 贾迎春 余文哲(224)

数字化咬合板与传统咬合板在正颌手术中定位上颌骨的精确性临床研究

胡利 程焯 李贵凤等(228)

全冠修复后保留原冠根管治疗的临床观察

余程 徐莉(232)

下颌完全埋伏阻生智齿引起邻近第二磨牙牙根外吸收及牙周改变的CBCT研究

周蕾 王传江(235)

低浓度家庭漂白系统的临床应用效果评价

贺敏 刘洁 崔蜜等(239)

循证医学

比较富血小板纤维蛋白和上皮结缔组织治疗单个牙位牙龈退缩效果的Meta分析

程小明 唐睿 孟翔宇等(243)

综述

颞下颌关节的超声成像特征及临床应用进展

李晨阳 周进波 石宇超等(248)

浓缩生长因子在口腔颌骨再生的研究进展

胡小敏 唐正龙 王冬香(252)

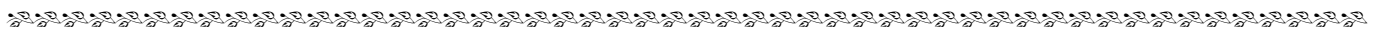
病例报告

Sticky Bone 联合 CGF 应用于窄牙槽嵴种植修复

李永军 陈福磊 门 贝(194)

信息窗

读编往来①(207) 征订启事(242) 读编往来②(247)



· 病例报告 ·

Sticky Bone 联合 CGF 应用于窄牙槽嵴种植修复

李永军,陈福磊,门 贝*
(大众口腔医院种植科 湖北 武汉 430000)

[关键词] Sticky Bone;浓缩生长因子(CGF);窄牙槽嵴;种植牙
[中图分类号] R782.1 [文献标识码] B doi:10.3969/j.issn.1003-1634.2023.04.001

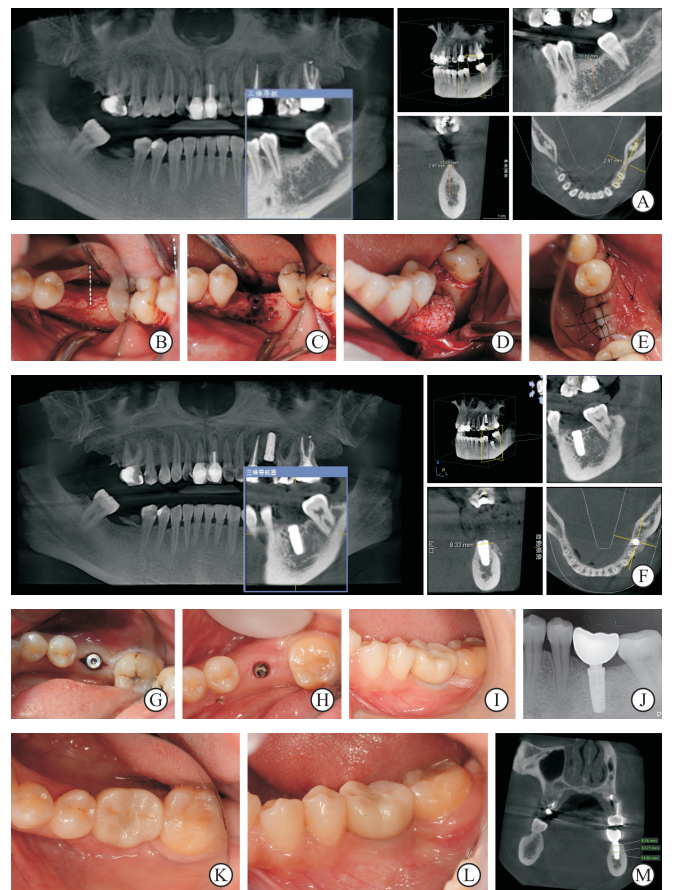
Sticky Bone 骨增量理念于 2019 年由 Sohn 教授首次提出,相比于其他骨增量方式,其具有人工骨成型高可塑性及稳定性的特点^[1]。目前国内尚未见有 Sticky Bone 骨增量病例的相关文献报道。本病例将报道 1 例后牙缺牙区牙槽嵴过窄患者应用 Sticky Bone 联合浓缩生长因子(concentrate growth factors,CGF)骨增量技术,术后成功获得充足骨量,种植术后 1 年硬组织稳定。

种植术后 6 个月行二期手术,2 周后穿龈轮廓良好,取模,制作螺丝固位最终修复体(图 1G~1J)。戴牙后 6 个月复查 CBCT 可见新骨形成充足稳定,牙槽嵴顶处骨宽度约 8.14 mm,对比术后即刻,无明显骨吸收(图 1K~1M)。

病 例 报 告

患者,宋某,男,36 岁,因左下后牙缺失 5 年就诊。曾于外院因牙槽嵴顶过窄无法种植接受活动义齿修复,无法适应,维持牙列缺损 5 年,来我院行种植修复。检查:面部发育正常,面型左右对称;36 缺失,缺牙区唇侧软组织凹陷明显。口腔卫生良好,附着龈宽度约 4 mm 色粉质韧,正常覆殆覆盖。既往史:体健,无种植牙手术禁忌症。CBCT 示:36 牙槽嵴呈刃状,牙槽嵴水平向骨吸收明显,牙槽嵴顶处宽度 2.87 mm,可用垂直骨高度约 13 mm(图 1A,1B)。治疗方案:拟行 36 Sticky Bone 联合 CGF 骨增量技术,同期种植,延期修复。

治疗步骤:术前抽取患者静脉血置于真空负压采血管内,使用离心机以可变转速 2400~2700 r/min 离心 12 min,静置。抽取离心管中富含自体纤维蛋白(autologous fibrin glue,AFG)的上层黄色血清 2 mL、富含纤维蛋白及生长因子的中层 CGF 凝胶,0.25 g 小颗粒 Bio-Oss[®]骨粉(盖氏,瑞士)以及种植备孔过程中获取的自体骨屑混合,5~10 min 后,获得凝固成型的 Sticky Bone。常规术区消毒铺巾,局部浸润麻醉,剥离黏骨膜瓣,于牙槽嵴顶按 3A 原则分别植入 CONELOG[®](直径 4.3 mm,长度 11 mm,汉瑞祥,德国),植入扭矩 35 N·cm,旋入覆盖螺丝,见颊侧植体螺纹暴露,颊侧面制备广泛的营养孔。将已制备好的 Sticky Bone 置于颊侧骨缺损处,塑造嵴顶外形,覆盖 Bio-Gide[®]胶原膜(盖氏,瑞士),充分减张,无张力严密缝合(图 1C~1E),术后即刻 CBCT 示牙槽嵴顶获得 8.33 mm 骨宽度(图 1F)。



注:A:一期种植术前 CBCT 图片;B:牙槽嵴颊侧骨缺损;C:备洞,颊侧皮质骨骨髓腔开放;D:填入 Sticky Bone;E:水平间断缝合;F:一期术后即刻 CBCT 图片;G:一期术后 6 个月后行微创二期手术;H:穿龈轮廓良好;I,J:戴牙后即刻口内照及 X 线根尖片;K~M:戴牙后 6 个月口内照及 CBCT 截图

图 1 术前术后口内照及影像学图片

*通信作者:门 贝,E-mail:105634644@qq.com

JOURNAL OF CLINICAL STOMATOLOGY

Volume 39 Number 4 Apr 2023

CONTENTS IN BRIEF

- The relevance between osteopontin and type I collagen during orthodontic root resorption
..... *FAN Hai-xia, GENG Hai-xia* (195)
- Antibacterial activity of drug-loaded modified PMMA resin base surface
..... *LU Lin-lin, XU Xiao, YANG Fang* (199)
- In vitro* study of the effect of Er:YAG laser activation irrigation on intracanal smear layer removal; an SEM analysis
..... *HU Pei, LI Xing, FENG Bo, et al* (204)
- Effect of differences in parameter settings of periodontal ligament on the results of finite element analysis of orthodontic biomechanics
..... *LI Mu-rong, LI Xiao-mei, XU Bao-hua* (208)
- Clinical study of postoperative pain after root canal treatment using single-cone obturation technique with bioceramic sealer iRoot SP
..... *WANG Lu* (213)
- Effects of unification therapy with orthodontics and temporary prosthodontics on retaining the position of maxillary incisors
..... *ZHANG Fei-ran, DUAN Cheng-gang, ZHANG Hao-yu, et al* (217)
- Research on the expression extent of reactive oxygen species in the gingival crevicular fluid of patients developing periodontitis and obese
..... *WANG Yuan-yuan, MA Wei* (221)
- Analysis of the clinical effect of occlusal adjustment scheme after SRP treatment on patients with chronic periodontitis
..... *HE Ying, JIA Ying-chun, SHE Wen-zhe* (224)
- Clinical research on the accuracy of digital occlusal splint and traditional occlusal splint in locating maxillary in orthognathic surgery
..... *HU Li, CHENG Ye, LI Gui-Feng, et al* (228)
- Clinical observation of root canal therapy with original full crown retained
..... *YU Cheng, XU Li* (232)
- A CBCT study of the external root resorption and bone loss (periodontal changes) of the adjacent teeth caused by mandibular completely embedded impacted wisdom teeth
..... *ZHOU Lei, WANG Chuan-jiang* (235)
- Clinical evaluation of low concentration home bleaching system
..... *HE Min, LIU Jie, CUI Mi, et al* (239)
- Comparison of platelet-rich fibrin and connective tissue graft in conjunction with coronally advanced flap in the treatment of single gingival recessions; a meta-analysis
..... *CHENG Xiao-ming, TANG Rui, MENG Xiang-yu, et al* (243)

Responsible Institution

Ministry of Education of the People's Republic of China

Sponsor

Tongji Hospital, Tongji Medical College, Huazhong University of Science and Technology

Wuhan Branch of Chinese Medical Association

The Professional Committee of Oral Mucosal Disease of Chinese Stomatological Association

Co-sponsor

School of Stomatology, Tongji Medical College, Huazhong University of Science and Technology

Wuhan Hongchang Henry Schein Dental Instrument Co., Ltd.

Editor

Editorial Board of Journal of Clinical Stomatology

1095 Jiefang Avenue, Wuhan 430030, China

Tel: 0086-27-69378377/18207165783

E-mail: lckqyx@tjh.tjmu.edu.cn

http://lckqyx.chmed.net

Honoray Editor

WANG Xing, BIAN Zhuan, QIU Weiliu,

LI Bingqi, ZHANG Zhiyuan, LIN Jiuxiang,

ZHOU Xuedong, ZHAO Yinmin, FAN Mingwen

Editor-in-Chief

CHEN Weimin

Executive Editor

MA Jingzhi, ZHU Shengrong, CHEN Qianming,

CHEN Lili, CHEN Jihua, LI Tiejun,

ZHOU Zengtong, ZHAO Yifang

Managing Director

MA Jingzhi

Publishing

Office of Journal of Clinical Stomatology

Distributor

Postal Newspaper and Periodical Publishing Bureau of Hubei Province

Printing

Changjiang Spatial Information Technology Engineering Co., Ltd. (Wuhan) Hangee Information Cartography Printing Filial

International Standrad Series Number

ISSN 1003-1634

China Unification Series Number

CN 42-1182/R

© Copyright reserved by editorial department of Journal of Clinical Stomatology

All articles published represent the opinions of the authors