

中国科技核心期刊  
 中国核心期刊数据库收录期刊  
 中国期刊全文数据库收录期刊  
 中国生物医学文献数据库收录期刊  
 国家科技部中国科技论文统计源期刊  
 中国学术期刊综合评价数据库统计源期刊

ISSN 1003-1634  
 CN 42 - 1182/R

# 临床口腔医学杂志

LINCHUANG KOUQIANG YIXUE ZAZHI

2024年1月 第40卷 第1期 (总第327期)

January, 2024

Volume 40, Number 1

## Journal of Clinical Stomatology



1

2024

ISSN 1003-1634



- 主管 • 中华人民共和国教育部
- 主办 • 华中科技大学同济医学院附属同济医院  
中华医学会武汉分会  
中华口腔医学会口腔黏膜病专业委员会

# 临床口腔医学杂志

## Journal of Clinical Stomatology

月刊 1985年2月创刊 第40卷 第1期 2024年1月20日出版

### 主管

中华人民共和国教育部

### 主办

华中科技大学同济医学院附属同济医院

中华医学会武汉分会

中华口腔医学会口腔黏膜病专业委员会

### 协办

华中科技大学同济医学院口腔医学院

武汉洪昌汉瑞祥齿科器械有限公司

### 编辑者

临床口腔医学杂志编辑委员会

### 名誉主编

王兴、边专、邱蔚六、李秉琦、张志愿、

林久祥、周学东、赵敏民、樊明文

### 主编

陈卫民

### 执行主编

江卫东

### 副主编

马净植、朱声荣、陈谦明、陈莉莉、陈吉华、

李铁军、周曾同、赵怡芳

### 出版

临床口腔医学杂志编辑部

武汉市解放大道1095号同济医院内(430030)

E-mail: lckqyx@tjh.tjmu.edu.cn

官方网站: http://lckqyx.chmed.net

电话: 027-69378377/18207165783

### 发行

公开发行

湖北省邮政报刊发行局

### 印刷

长江空间信息技术工程有限公司(武汉)

航测信息制印分公司

### 订 阅

全国各地邮局

### 国际标准连续出版物号

ISSN 1003-1634

### 国内统一连续出版物号

CN 42-1182/R

### 广告发布登记号

鄂广登准字(2019)420000032

### 定 价

每期10.00元 全年120.00元

### 邮发代号 38-117

©本刊版权归《临床口腔医学杂志》编辑部所有

本刊发表的文章文责由作者自负

## 目 次

### 基础研究

LncRNA DANCR 通过负调控 miR-216a 表达参与牙周膜干细胞成骨分化和迁移

任燕 张雪白 静等(3)

miR-548d-5p 通过 TLR2/Myd88/NF-κB 信号通路促进牙周膜干细胞细胞增殖和成骨分化的研究

卢妍君 李文霞 于飞(8)

### 临床研究

植入位点骨条件对动态导航技术下种植精度的影响

李成蹊 李家苏 宋卫健(12)

牙髓血运重建术在年轻恒牙牙髓坏死伴/不伴根尖周炎治疗中的临床疗效

金伟秋 廖莹 闫福华(17)

IL22 基因多态性与口腔扁平苔藓易感性及唾液 IL-22 水平升高的关联

冯琳静 刘恒朗 王莉丽等(21)

数字化印模在口腔后牙单冠种植修复中的应用研究

龚志成 沈昱音 房硕博等(26)

慢性牙周炎患者血清 TFF3, FKN 水平与牙周病变程度及牙周临床指标的相关性分析

刘喜玲 雷祎 严晖(30)

种植附着体全口覆盖义齿对下颌低平牙槽嵴吸收情况及口腔健康的影响

安应飞 张安生 郭莉等(34)

### 口腔护理研究

我国口腔数字化护理研究趋势: CiteSpace VI 的深度分析

陈艳 朱冰冰 王宇蓝(39)

### 病例报告

显微根尖手术联合引导组织再生术治疗左上前牙根尖囊肿 1 例及 3 年回访

骆鋈攀 黄湘雅 卢嘉蕊等(43)

极度萎缩无牙颌种植修复 1 例

吕红 刘清辉 郭盛等(46)

### 综 述

树脂直接修复粘接剂成分及性能的研究进展

符从仪 朱来宽(50)

多种来源的骨髓间充质干细胞成骨性的比较及相关性

党严 王莉(54)

微种植体压低上颌伸长磨牙的研究进展

陆璐云 张薇 陈志方(58)

# 个案

## 1 例牙根完全未发育伴感染的早萌松动恒牙治疗体会

李 敏 张 锋 宋雪娇等(2)

### 信息窗

《临床口腔医学杂志》稿约(63)



### · 个 案 ·

## 1 例牙根完全未发育伴感染的早萌松动恒牙治疗体会

李 敏<sup>1,2</sup>, 张 锋<sup>1</sup>, 宋雪娇<sup>1,3</sup>, 万俊丽<sup>1,2</sup>, 司 远<sup>1,4</sup>, 逯琳琳<sup>4</sup>, 杨 芳<sup>1\*</sup>

(1. 青岛市市立医院 山东 青岛 266071; 2. 大连医科大学口腔医学院 辽宁 大连 116000; 3. 潍坊医学院口腔医学院 山东 潍坊 261053; 4. 青岛大学口腔医学院 山东 青岛 266023)

[关键词] 牙齿早萌; 牙根发育; 釉质发育不全; 根尖周炎

[中图分类号] R781.3 R788 [文献标识码] A doi:10.3969/j.issn.1003-1634.2024.01.001

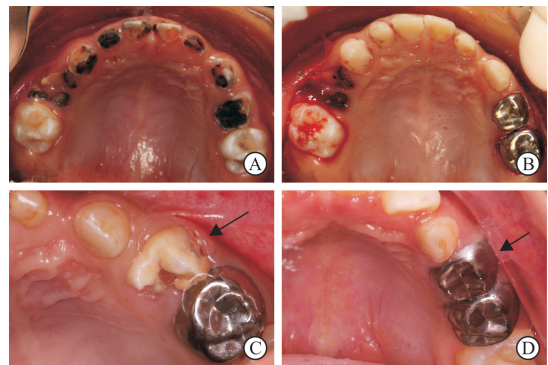
牙齿早萌是指牙齿萌出的时间早于正常萌出的时间,而且萌出牙齿的牙根发育不足根长的1/3,分为乳牙早萌和恒牙早萌两种。恒牙早萌常与乳磨牙根尖周病变或乳牙过早脱落有关<sup>[1]</sup>。乳磨牙根尖周病变导致继承恒牙胚周围的牙槽骨破坏,从而使恒牙过早萌出;以前磨牙多见,早萌牙松动度大且多伴有釉质发育不全。本文报道1例乳牙早失后恒前磨牙早萌病例,早萌牙牙根发育 Nolla6 期,根尖周存在大面积低密度影伴中度松动,随访观察早萌恒前磨牙牙根发育状况。

Nolla6 期,根尖低密度影缩小 1/2、骨密度进一步增加(图 2F); 24 早萌 9 个月复查,24 颊面、远中邻殆面、舌面可见大面积牙体缺损、近髓(图 1C)。冷诊敏感,探质软,无明显松动,去腐充填后行预成冠修复,全口涂氟,嘱患儿及家长重视口腔卫生维护。24 牙齿发育至 Nolla7 期(图 2G); 24 早萌 14 个月复查,患儿口腔卫生维护良好,24、65 预成冠在位(图 1D),探(-),叩(-),无明显松动。24 牙根发育至 Nolla8 期(图 2H),牙根形态发育异常。全口涂氟,嘱患儿及家长常规口腔卫生维护,定期口腔检查。

### 病 例 报 告

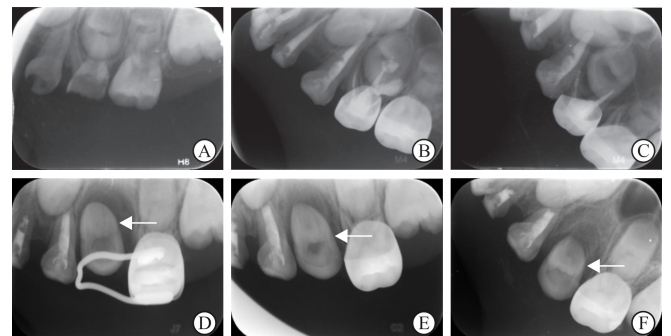
患儿,男,4岁,主诉“左上后牙肿痛5d”就诊。现病史:患儿2个月前曾镇静麻醉下行复杂儿童牙病治疗,术中64牙根管治疗术加预成冠修复,65牙行预成冠修复(图1A、1B,2A、2B)。否认全身系统性疾病史,既往体健。口腔检查:面部基本对称,双侧颞下颌关节无弹响、无压痛;张口度无异常。口腔卫生尚可,64预成冠在位,探(+),叩(+),松动I度,牙龈轻微红肿。根尖片示:64牙根尖及恒牙胚周围可见大面积低密度影(图2C)。诊断:64慢性根尖周炎。处理:局麻下拔除64,择期行间隙保持治疗。1周后试戴65牙齿光面带环,取上颌局部牙列藻酸盐印模,制作丝圈式间隙保持器,行丝圈式间隙保持治疗。嘱患儿家长定期复诊,观察牙齿萌出及牙根发育情况。

随访情况:64拔除10个月后复查,口内检查:24尚未萌出。影像学检查:牙根完全未发育(Nolla6期),牙胚周围可见大面积低密度影围绕(图2D);64拔除13个月复查,24萌出,拆除间隙保持器;24探(-),叩(-),松动II度。未见牙根发育(Nolla6期),根尖低密度影面积缩小1/3、骨密度增加(图2E)。24早萌4个月复查,24完全萌出,探(-),叩(-),松动II度。牙齿发育



注:A:全麻术前;B:全麻术后(64、65预成冠);C:64牙已拔除,24(箭头所示)早萌伴釉质发育不全;D:24(箭头所示)预成冠口内相

图1 术前术后口内相



(转62页)

\*通信作者:杨 芳,E-mail:yangf82@sina.com

# JOURNAL OF CLINICAL STOMATOLOGY

Volume 40 Number 1 Jan 2024

## CONTENTS IN BRIEF

- LncRNA DANCR participates in osteogenic differentiation and migration of periodontal ligament cells through negative regulation of miR-216a expression  
..... *REN Yan, ZHANG Xue, BAI Jing, et al* (3)
- miR-548d-5p contributes to cell proliferation and osteogenic differentiation via TLR2/Myd88/NF- $\kappa$ B axis in periodontal ligament stem cells  
..... *LU Yan-jun, LI Wen-xia, YU Fei* (8)
- Influence of bone condition at implant sites on implant accuracy by dynamic navigation technology  
..... *LI Cheng-xi, LI Jia-su, SONG Wei-jian* (12)
- Clinical efficacy of pulp revascularization in the treatment of immature permanent teeth with/without periapical periodontitis and pulp necrosis  
..... *JIN Wei-qiu, LIAO Ying, YAN Fu-hua* (17)
- Association of IL22 gene polymorphism with susceptibility to oral lichen planus and elevated salivary IL-22 levels  
..... *FENG Lin-jing, LIU Heng-lang, WANG Li-li, et al* (21)
- Study of applying intraoral scanning in implant-supported single crown restoration of posterior teeth  
..... *GONG Zhi-cheng, SHEN Yu-yin, FANG Shuo-bo, et al* (26)
- Correlation analysis of serum TFF3 and FKN levels with the degree of periodontal disease and clinical periodontal indicators in patients with chronic periodontitis  
..... *LIU Xi-ling, LEI Yi, YAN Hui* (30)
- Effects of implant attachment complete denture and traditional complete denture restoration on alveolar ridge absorption and oral health-related quality of life  
..... *AN Ying-fei, ZHANG An-sheng, GUO Li, et al* (34)
- Trends in research on digital oral care in China: A comprehensive analysis using CiteSpace VI  
..... *CHEN Yan, ZHU Bing-bing, WANG Yu-lan* (39)

### Responsible Institution

Ministry of Education of the People's Republic of China

### Sponsor

Tongji Hospital, Tongji Medical College, Huazhong University of Science and Technology  
Wuhan Branch of Chinese Medical Association  
The Professional Committee of Oral Mucosal Disease of Chinese Stomatological Association

### Co-sponsor

School of Stomatology, Tongji Medical College, Huazhong University of Science and Technology  
Wuhan Hongchang Henry Schein Dental Instrument Co., Ltd.

### Editor

Editorial Board of Journal of Clinical Stomatology  
1095 Jiefang Avenue, Wuhan 430030, China  
Tel: 0086-27-69378377/18207165783  
E-mail: lckqyx@tjh.tjmu.edu.cn  
<http://lckqyx.chmed.net>

### Honorary Editor

WANG Xing, BIAN Zhuan, QIU Weiliu,  
LI Bingqi, ZHANG Zhiyuan, LIN Jiuxiang,  
ZHOU Xuedong, ZHAO Yinmin, FAN Mingwen

### Editor-in-Chief

CHEN Weimin

### Executive Editor

MA Jingzhi, ZHU Shengrong, CHEN Qianming,  
CHEN Lili, CHEN Jihua, LI Tiejun,  
ZHOU Zengtong, ZHAO Yifang

### Managing Director

MA Jingzhi

### Publishing

Office of Journal of Clinical Stomatology

### Distributor

Postal Newspaper and Periodical Publishing Bureau of Hubei Province

### Printing

Changjiang Spatial Information Technology Engineering Co., Ltd. (Wuhan) Hangce Information Cartography Printing Filial

### International Standard Series Number

ISSN 1003-1634

### China Unification Series Number

CN 42-1182/R

© Copyright reserved by editorial department of Journal of Clinical Stomatology

All articles published represent the opinions of the authors