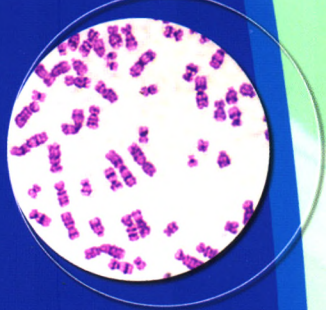
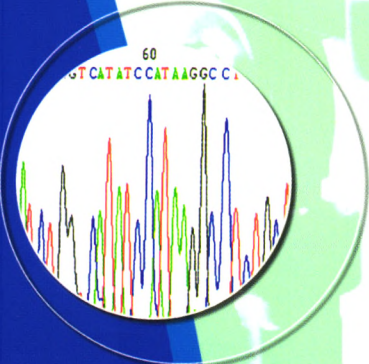
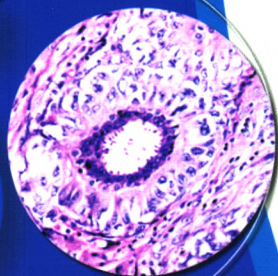
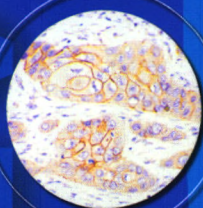


中文临床医学类核心期刊  
中国科技核心期刊  
中国期刊方阵双效期刊  
中国科技论文统计源期刊  
中国科学引文数据库期刊

ISSN 1001-7399  
CN 34-1073/R  
CODEN LYSBAA

# 临床与实验病理学杂志

LINCHUANG YU SHIYAN BINGLIXUE ZAZHI  
CHINESE JOURNAL OF CLINICAL AND EXPERIMENTAL PATHOLOGY



ISSN 1001-7399

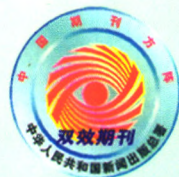


05>



9 771001 739114

万方数据



2014年5月  
第30卷第5期

# Chinese Journal of Clinical and Experimental Pathology

Monthly,      Established in July 1985      Volume 30    Number 5      May 28, 2014

## Sponsors

Anhui Medical University & Anhui  
Branch of Chinese Medical Association

## Honorary Editor-in-Chief

ZHENG Guo-hao

## Editor-in-Chief

GONG Xi-yu    MENG Gang

## Editorial Director

WANG Li-long

## Editor and Publisher

Editorial Department of CJCEP

Address:

Anhui Medical University, Meishan  
Road, Hefei 230032, PR China

Telephone/Fax:

86-551-65161102

Website:

<http://www.ejcep.com>

E-mail:

lcsybl@163.com

## Printer

Anhui Provincial Geological Printing  
Factory

## Domestic Distribution

Hefei Post Office, Anhui, PR China

## Foreign Distribution

China Publishing and Trading Corporation  
( P. O. Box 782, Beijing,  
100011, PR China )

## Domestic Subscription

Local Post Office, China

Post Subscription Number 26 - 54

## Mail-Order

Editorial Department of CJCEP

## CSSN

ISSN 1001-7399

CN 34-1073/R

Copyright © 2014 by the Chinese Journal  
of Clinical and Experimental Pathology

## CONTENTS IN CHIEF

- Relationship between tumor associated macrophages and the expression of CXCR4 and significance in breast cancer  
..... ZHU Jing-feng, WU Zheng-sheng, NIE Jing, et al 478
- Clinicopathologic features and outcomes of triple-positive breast cancer  
..... ZHOU Xiao-die, WANG Jian, MENG Gang 483
- Expression of MFG-E8 and ER in human breast cancer and its clinical significance ..... YAO Hua-ning, ZOU Ji-jun, ZHANG Jia-heng 488
- Pathological characteristics of solid papillary carcinomas of the breast  
..... YANG Miao-miao, WENG Hai-yan, MENG Gang 491
- Uterine sex cord-like tumors: a clinical and pathological analysis of 3 cases  
..... LÜ Yan-ting, WU Nan, YU Bo, et al 494
- Expression and correlation of Klotho and Wnt10b in cervical squamous cell carcinoma  
..... CHENG Hui, SONG Ming-rui, ZHANG Xiao-yun, et al 498
- Role of small glutamine-rich tetratricopeptide repeat-containing protein (SGT) in an experimental mouse model of venous thrombosis  
..... GU Qu-liang, HUANG Ren, HU Xi-wen, et al 501
- Pineal parenchymal tumors: a clinicopathologic analysis of 25 cases  
..... WU Nan, PENG Li-bo, WU Jin-rong, et al 506
- Pathologic criteria of donation after cardiac death for transplantation  
..... YANG Jian-jun, HUANG Zhi-cheng, SUN Xu-yong, et al 511
- Ocular adnexal B lymphoblastic leukaemia/lymphoma: a report of 2 cases with clinicopathologic analysis  
..... ZHAO Lian-hua, XIAO Hua-liang, LIN Li, et al 515
- Expression of IFN- $\gamma$  and IL-4 and their biological significance in synovium of rheumatoid arthritis  
..... SHEN Jian, WANG Rui-lin, XU Jin, et al 519
- Value of expression of CD34 in judging pathological type and stromal invasion of lung lepidic predominant adenocarcinoma  
..... CAI Lin, LIU Jia-fu, CHEN Li-zhu, et al 523
- Expression of IL-17 and IL-10 and their biological significance in synovium of rheumatoid arthritis  
..... ZHOU Da-bing, WANG Rui-lin, XU Jin, et al 527



Comparison between two methods of EGFR mutations detection in the human non-small cell lung cancer tissues  
 ..... CHENG Zhi-qiang, WANG Xiao-mei, HE Li-sheng, et al 531

Expression of MHC II in diffuse large B-cell lymphoma an its significance  
 ..... WANG Zhao-hui, ZHANG Gui-hong, DING Kai-yang, et al 535

Scapula huge schwannoma: a case report and review of literature  
 ..... TIAN Yu-wang, ZHANG Li-ying, XU Chun-wei, et al 540



# 临床与实验病理学杂志

Chinese Journal of Clinical and Experimental Pathology

月刊 1985年7月创刊 第30卷 第5期 2014年5月28日出版

## 主办单位

安徽医科大学  
中华医学会安徽分会

名誉主编 郑国豪

主编 龚西喻 孟 刚

编辑部主任 王立龙

## 编辑出版

《临床与实验病理学杂志》编辑部

通讯地址:

合肥市梅山路安徽医科大学内

邮政编码:230032

电话/传真:

(0551)65161102

网址:

http://www.cjcep.com

电子信箱:

lcsybl@163.com

## 印刷

安徽省地质印刷厂

## 国内总发行

安徽省合肥市邮局

## 国外总发行

中国出版对外贸易总公司

(地址:北京市782信箱,邮政编码

100011)

## 国内订阅处

全国各地邮局

邮发代号:26-54

## 邮购

《临床与实验病理学杂志》编辑部

## 定价

每期25.00元,全年300.00元

## 中国标准刊号

ISSN 1001-7399

CN 34-1073/R

## 广告经营许可证号

3401004000062

2014年版权归《临床与实验病理学杂志》所有

## 目次

### 专家论坛

乳腺癌异质性及其临床意义 ..... 张 众,王华新,谢丰培 (473)

### 论 著

乳腺癌中肿瘤相关巨噬细胞与 CXCR4 表达的关系及意义  
..... 朱敬凤,吴正升,聂 静,等(478)

三阳型乳腺癌的临床病理特征和预后  
..... 周晓蝶,王 健,孟 刚 (483)

乳腺癌组织中 MFG-E8 和 ER 表达的相关性及其临床意义  
..... 姚华宁,邹积骏,张家衡 (488)

乳腺实性乳头状癌临床病理学特征  
..... 杨苗苗,翁海燕,孟 刚 (491)

子宫性索样肿瘤 3 例临床病理分析  
..... 吕艳婷,吴 楠,余 波,等(494)

子宫颈鳞状细胞癌中 Klotho 与 Wnt10b 的表达及其相关性  
..... 成 慧,宋明芮,张晓云,等(498)

SGT 基因在鼠深静脉血栓形成中的作用  
..... 顾取良,黄 韧,胡曦文,等(501)

松果体实质肿瘤 25 例临床病理观察  
..... 吴 楠,彭李博,吴晋蓉,等(506)

心死亡捐献供肾应用的病理学标准  
..... 杨建均,黄志成,孙煦勇,等(511)

眼附属器 B 淋巴母细胞性白血病/淋巴瘤 2 例临床病理分析  
..... 赵莲花,肖华亮,林 俐,等(515)

类风湿性关节炎滑膜组织中 IFN- $\gamma$  和 IL-4 的表达及意义  
..... 申 健,王瑞琳,徐 瑾,等(519)

CD34 表达对判别肺贴壁型腺癌的病理类型及间质浸润的价值  
..... 蔡 霖,刘加夫,陈丽珠,等(523)

类风湿性关节炎滑膜组织中 IL-17 和 IL-10 的表达及意义  
..... 周大兵,王瑞琳,徐 瑾,等(527)

应用特异性突变抗体检测人非小细胞肺癌组织中 EGFR 突变  
..... 成志强,王晓玫,贺黎升,等(531)

弥漫大 B 细胞淋巴瘤中 MHC II 类分子的表达及其意义  
..... 王昭晖,张瑰红,丁凯阳,等(535)

肩胛骨巨大神经鞘瘤 1 例并文献复习  
..... 田玉旺,张立英,许春伟,等(540)

综 述

- Notch 信号通路在急性肺损伤中的作用 ..... 高 洁,曾林祥 (544)
- 上皮-间质转化及相关信号转导通路的研究进展 ..... 姜晓玲,乔 峰,徐 维,等(547)

专题读片会

- 乳腺肌样错构瘤 ..... 杨雯娟,魏 兵,步 宏 (550)

短篇论著

- 间变性室管膜瘤腮腺及颈淋巴结转移 1 例并文献复习 ..... 房爱菊,于 琼,李 丽,等(553)
- MHC-I 类分子抗原呈递相关蛋白与肝纤维化的相关性  
..... 海力曼·衣拉洪,贾索尔·肖克热提,阿力木·伊力亚斯,等(555)
- 低度恶性子宫内膜间质肉瘤 7 例临床病理分析 ..... 汪 勤,刘 辉,赵彩霞,等(558)
- 伴透明细胞癌和乳头状癌成分的管状囊性癌 1 例并文献复习 ..... 王长松,吕学霞,王 平,等(561)
- 卵巢癌中 Ezrin 蛋白的表达及临床意义 ..... 燕 霞,燕 锋,孙 红,等(564)
- 原发性输卵管癌 8 例临床病理分析 ..... 王 磊,郁 林,颜 云,等(566)
- 纤维肉瘤型隆突性皮肤纤维肉瘤 8 例临床病理学观察 ..... 蒋洪棉,朱世龙,李辛辛,等(569)

病理质控

- 浅谈病理检查后的质量控制与管理 ..... 司明远 (572)
- 南京市病理质量管理控制委员会工作经验介绍 ..... 马恒辉,周晓军 (574)

迈新技术交流

- 电动冻结破碎法提取组织蛋白和 RNA 的实验观察 ..... 赵 爽,勾文峰,杨雪峰,等(576)
- 改良的纤维支气管镜刷片细胞染色方法 ..... 许卫珍,陈 冬 (579)

病例报道

- 男性乳腺浸润性筛状癌 1 例 ..... 袁修学,袁静萍,杨月红,等(580)
- 子宫分割性平滑肌瘤 1 例 ..... 刘晓刚,蔡 辉,吴 艳,等(582)
- 成人肝脏未分化胚胎性肉瘤 1 例 ..... 台令华,于东红 (583)
- 盆腔腹膜脾组织植入 1 例 ..... 郭培民,袁淑红 (585)
- 子宫黏膜下脂肪平滑肌瘤 1 例 ..... 邹 亮,周建洪,张 芸,等(586)
- 纵膈髓外造血组织瘤样增生 1 例 ..... 唐雪峰,郭乔楠 (588)
- 脑转移性 ALK 阳性间变性大细胞淋巴瘤 1 例 ..... 王彩霞,王建军,余 波,等(589)

国外期刊文摘

- 肾源性腺瘤:3 例侵犯肾周脂肪组织病例 ..... (482)
- STAT6 免疫组化染色有助于孤立性纤维性肿瘤的确诊 ..... (546)
- 外阴基底细胞癌:高危型人乳头瘤病毒 DNA 检测、p16 和 BerEP4 表达 ..... (571)
- 成人型梭形细胞横纹肌肉瘤高频发生 MYOD1 基因反式激活突变 ..... (573)
- 成人及儿童结节性淋巴细胞为主型霍奇金淋巴瘤的 LP 细胞中可表达 EBV ..... (587)
- CK17——判定肛门鳞状上皮肿瘤性病变是否浸润的标志物 ..... (590)

简 讯

- 敬告作者 ..... (560,575)

本期执行编委 龚西喻 石群立 薛卫成 敖启林 马恒辉 倪型灏  
 本期责任编辑 王立龙 英文文摘编辑 黄文斌

[期刊基本参数] CN34-1073/R \* 1985 \* m \* A4 \* 128 \* zh \* P \* ¥25.00 \* 3800 \* 38 \* 2014-05



**MXB**  
**迈新试剂**

www.maxim.com.cn 400-8899-853



**NEW**

**肺**  
癌组织学分型免疫组化双染检测试剂盒

适用于原发性肺癌组织学分型，即肺腺癌、肺鳞癌和肺神经内分泌癌的诊断，同时也适用于肺原发性腺癌与转移性腺癌的鉴别诊断。

助力病理 超越期待....