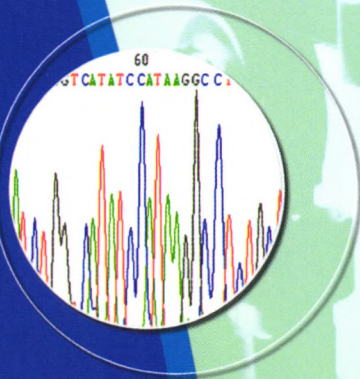
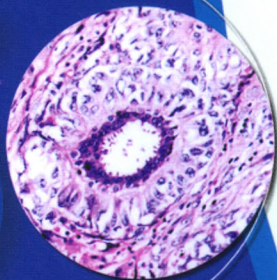
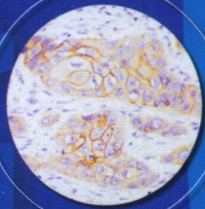


CSCD 核心库期刊  
《中文核心期刊要目总览》核心期刊  
中国科技论文统计源期刊  
中国期刊方阵双效期刊

ISSN 1001-7399  
CN 34-1073/R  
CODEN LYSBAA

# 临床与实验病理学杂志

LINCHUANG YU SHIYAN BINGLIXUE ZAZHI  
CHINESE JOURNAL OF CLINICAL AND EXPERIMENTAL PATHOLOGY

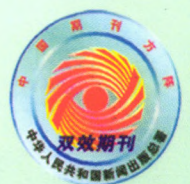


ISSN 1001-7399



9 771001 739114

万方数据



2016年1月  
第32卷第1期

# Chinese Journal of Clinical and Experimental Pathology

Monthly, Established in July 1985 Volume 32 Number 1 January 28, 2016

## Sponsors

Anhui Medical University & Anhui Branch of Chinese Medical Association

## Honorary Editor-in-Chief

ZHENG Guo-hao

## Editor-in-Chief

GONG Xi-yu MENG Gang

## Editorial Director

WANG Li-long

## Editor and Publisher

Editorial Department of CJCEP

Address:

Anhui Medical University, Meishan Road, Hefei 230032, PR China

Telephone/Fax:

86-551-65161102

Website:

http://www.cjcep.com

E-mail:

lesybl@163.com

## Printer

Anhui Provincial Geological Printing Factory

## Domestic Distribution

Hefei Post Office, Anhui, PR China

## Foreign Distribution

China Publishing and Trading Corporation ( P. O. Box 782, Beijing, 100011, PR China)

## Domestic Subscription

Local Post Office, China

Post Subscription Number 26 - 54

## Mail-Order

Editorial Department of CJCEP

## CSSN

ISSN 1001-7399

CN 34-1073/R

Copyright © 2016 by the Chinese Journal of Clinical and Experimental Pathology

## CONTENTS IN CHIEF

Significance of PHF2 expression in breast cancer  
..... ZHANG Lu, HUI Tian-li, LI Fan, et al 4

Expression of SOX10 in breast carcinoma and its clinical significance  
..... CHENG Kai, WEN Juan-juan, ZHOU Xiao-die, et al 9

Prognostic significance and influencing factors of estrogen receptor  $\alpha$  and progesterone receptor positive rates in breast cancer  
..... CHEN Qing, MENG Gang, HUANG Wen 13

A clinicopathologic study of 11 cases solid papillary carcinoma of breast  
... WANG Ying-mei, GUO Shuang-ping, FAN Chao-liang, et al 19

Expression and clinical significance of OPN, CD44v6 and CD10 in human breast cancer ..... HUANG Wen, MENG Gang, CHEN Qing 23

Intra-operative frozen section diagnosis of breast lesions; a retrospective analysis of 4 998 Xinjiang patients  
..... LI Qiao-zhi, CHU Hui, ZHANG Wei, et al 29

Morphologic and immunohistochemic analysis of the breast myoepithelial carcinoma in 3 cases  
..... ZHANG Fan, ZHANG Wei, XU Zeng-xiang, et al 34

Relationship of different molecular subtypes and clinical pathological characteristics to prognosis of postoperative breast cancer patients  
..... LI Shuang, FAN Hong-min, XIAO Fei-fei, et al 39

Expression of CK7, Claudin-7, Epcam, vimentin in chromophobe renal cell carcinoma and renal oncocytoma and their significance  
..... YANG Jing, WU Ji-feng 45

An animal model establishment of SD rat with women's postmenopausal osteoporosis ..... QI Shan-shan, WANG Yong-ji, XIN Wei 49

Inhibition of HIF-1 $\alpha$  and Integrin $\beta$ 1 expression by dextran sulphate in human gastric cancer cells and their correlation  
..... JIN Xiu, WANG Xiao-fei, WANG Hong-hong, et al 53

Expression and role of MMP-9 in different renal diseases and its differential diagnosis  
..... YANG Xiao-qing, HUANG Yan-jie, LV Wei-gang, et al 58





# 临床与实验病理学杂志

Chinese Journal of Clinical and Experimental Pathology

月刊 1985年7月创刊 第32卷 第1期 2016年1月28日出版

### 主办单位

安徽医科大学  
中华医学会安徽分会

名誉主编 郑国豪  
主编 龚西喻 孟刚  
编辑部主任 王立龙  
编辑出版

《临床与实验病理学杂志》编辑部  
通讯地址：  
合肥市梅山路安徽医科大学内  
邮政编码:230032  
电话/传真：  
(0551)65161102  
网址：  
http://www.cjcep.com  
电子信箱：  
lesybl@163.com

### 印刷

安徽省地质印刷厂

### 国内总发行

安徽省合肥市邮局

### 国外总发行

中国出版对外贸易总公司  
(地址:北京市 782 信箱, 邮政编码  
100011)

### 国内订阅处

全国各地邮局  
邮发代号:26-54

### 邮购

《临床与实验病理学杂志》编辑部

### 定价

每期 25.00 元, 全年 300.00 元

### 中国标准刊号

ISSN 1001-7399

CN 34-1073/R

### 广告经营许可证号

3401004000062

2016 年版权归《临床与实验病理学杂志》所有

## 目次

### 专家论坛

国际特设专家委员会建议: 诊断免疫组化阳性对照标准化  
..... 刘勇, 杨海玉 (1)

### 论著

乳腺癌中 PHF2 的表达及其临床意义  
..... 张露, 回天立, 李凡, 等(4)

乳腺癌组织中 SOX10 的表达及其临床意义  
..... 程凯, 文娟娟, 周晓蝶, 等(9)

乳腺癌中 ER $\alpha$ 、PR 的表达与预后关系及其影响阳性率的相关  
因素 ..... 陈青, 孟刚, 黄雯 (13)

乳腺实性乳头状癌 11 例临床病理分析  
..... 王映梅, 郭双平, 范超亮, 等(19)

乳腺癌中 OPN、CD44v6 及 CD10 的表达及其临床意义  
..... 黄雯, 孟刚, 陈青 (23)

新疆地区 4 998 例乳腺病变冷冻切片延迟诊断及误诊回顾性  
分析 ..... 李巧稚, 楚慧, 张巍, 等(29)

乳腺肌上皮癌 3 例临床病理特征分析  
..... 张帆, 张伟, 许增祥, 等(34)

不同分子分型及临床病理特征与乳腺癌术后患者预后的关系  
..... 李双, 范红敏, 肖菲菲, 等(39)

嫌色性肾细胞癌和肾嗜酸细胞腺瘤中 CK7、Claudin-7、Epcam、  
vimentin 的表达及其临床意义 ..... 杨敬, 吴继锋 (45)

SD 大鼠绝经后骨质疏松疾病动物模型的构建  
..... 祁珊珊, 王永吉, 辛薇 (49)

硫酸右旋糖苷抑制人胃癌细胞 HIF-1 $\alpha$  和整合素  $\beta$ 1 表达及  
其相关性 ..... 金秀, 王潇飞, 王红红, 等(53)

不同类型肾小球疾病中 MMP-9 的表达及其在鉴别诊断中的意义  
..... 杨晓青, 黄岩杰, 吕伟刚, 等(58)

肺腺癌胸水细胞块 EGFR 基因突变检测分析  
..... 杨新, 王秋实, 肖华亮 (61)

地市级医院 292 例远程病理会诊病例分析  
..... 张雨涛, 周洪园, 唐云, 等(64)

### 国外译文

单克隆 B 淋巴细胞增多症和“原位”淋巴瘤  
..... 刘芳, 周小鸽 (68)

短篇论著

胃癌组织中 G-CSF 和 G-CSFR 的表达及意义 ..... 范志松,邢 栋,左 静,等(80)

骨原发性上皮样血管瘤 3 例临床病理分析 ..... 李 兰,孙晓淇,张 铭,等(83)

胰腺组织 108 例冷冻切片病理诊断分析 ..... 曾 盼,杨月红,赵 兵,等(86)

黏液炎症纤维母细胞肉瘤 10 例临床病理分析 ..... 李 晶,丁向东,冯晓冬,等(88)

脾脏窦岸细胞血管瘤临床病理分析 ..... 郁 敏,李小强,黄 坊,等(91)

鞍上垂体细胞瘤 1 例并文献复习 ..... 薛凤麟,潘国庆,何 波,等(93)

肺癌脑转移与血清肿瘤标志物水平的关系 ..... 梅 芬,卢忠心 (96)

脾脏硬化性血管瘤样结节性转化的临床病理分析 ..... 李琳琳,李凤朝,刘 慧 (99)

迈新·技术交流

介绍一种改良的免疫组化 EnVision 法操作流程 ..... 王 敏,虞继红 (102)

快速沉渣冷冻切片在细胞学病理诊断中的应用 ..... 李培艳,孔令非,胡爱侠 (104)

细胞 HE 涂片褪色后行免疫细胞化学的改良技术 ..... 赵银环,杜 芸,王 珩,等(106)

商用淀粉酶在肝穿刺活检标本糖原染色中的应用 ..... 徐金永,刘薇薇,缪秋玲,等(107)

冷冻切片法在蚕丝材料组织学中的应用 ..... 吴 拮,李宏国,孙立国,等(109)

伊红-固定液对活检小标本预染色的应用体会 ..... 黄镇栋,何青莲,罗碧怡,等(111)

病例报道

细针穿刺细胞学诊断原发性腮腺黏液腺瘤 1 例 ..... 吴 娟,王 珩,刘 杰,等(113)

卵巢成熟型囊性畸胎瘤恶变为恶性黑色素瘤 1 例 ..... 蒋金艳,谢海龙,李晓杰 (114)

膀胱术后梭形细胞结节 1 例 ..... 饶 兰,邹先进 (116)

胆囊原发性鳞状细胞癌 1 例 ..... 康懿鹏,谢飞来,余英豪 (118)

甲状腺透明变梁状肿瘤误诊非典型腺瘤 1 例 ..... 邱 雷,刘洪博,张 梅,等(119)

国外期刊文摘

浆细胞和终末 B 细胞分化主要发生在套细胞淋巴瘤中 SOX11 阴性亚型 ..... (33)

皮肤原发性腺样囊性癌中 MYB 的改变和免疫表型特征分析 ..... (44)

原发中枢神经系统的 T 细胞淋巴瘤:临床、形态、免疫表型和分子分析 ..... (52)

透明细胞乳头状肾细胞癌具有恶性潜能? ..... (57)

上皮样胶质母细胞瘤和间变性上皮样多形性黄色星形细胞瘤——同一肿瘤或同一谱系? ..... (79)

组蛋白 H3F3A 和 HIST1H3B K27M 突变将桥脑内弥漫型胶质瘤分为不同的预后和表型 ..... (90)

53 例原发于皮肤滤泡中心淋巴瘤 BCL-2 基因重排的诊断与预后意义 ..... (103)

发生于弥漫型神经纤维瘤的恶性外周神经鞘膜瘤——9 例临床病理特征 ..... (110)

促结缔组织增生性黑色素瘤中常见 NF1 的突变 ..... (112)

简 讯

敬告作者 ..... (3,8)

警惕虚假网站假冒本刊名义征稿收费 ..... (38)

统计学符号书写要求 ..... (82)

论文修改注意事项 ..... (101)

本期执行编委 龚西瑜 薛卫成 张建民 倪型灏 马恒辉

本期责任编辑 王立龙 英文文摘编辑 黄文斌

[期刊基本参数] CN34-1073/R \* 1985 \* m \* A4 \* 128 \* zh \* P \* ¥25.00 \* 3800 \* 35 \* 2016-01



MXB<sup>®</sup>  
迈新试剂

2016  
Biotechnologies

新年好景

农历丙申猴年



2016

图为迈新部分注册产品IHC染色图

**注册产品 品质保证**