

中国科学引文数据库核心期刊
《中文核心期刊要目总览》核心期刊
中国科技核心期刊
中国期刊方阵双效期刊

QK1918022

临床与实验病理学杂志

LINCHUANG YU SHIYAN BINGLIXUE ZAZHI

CHINESE JOURNAL OF
CLINICAL AND EXPERIMENTAL
PATHOLOGY



April 2019 Vol 35 / No 4

ISSN 1001-7399



9 771001 739190

主办单位：安徽医科大学、中华医学会安徽分会

万方数据



2019年4月
第35卷 第4期

临床与实验病理学杂志



杂志官网

Chinese Journal of Clinical and Experimental Pathology

月刊 1985年7月创刊 第35卷 第4期 2019年4月28日出版

主管单位

安徽省教育厅

主办单位

安徽医科大学

中华医学会安徽分会

名誉主编 龚西喻

主编 孟刚

编辑部主任 王立龙

编辑出版

《临床与实验病理学杂志》编辑部

通讯地址:

合肥市梅山路安徽医科大学内

邮政编码:230032

电话/传真:

(0551)65161102

网址:

<http://www.cjcep.com>

电子信箱:

lcsybl@163.com

印刷

安徽省地质印刷厂

国内总发行

安徽省合肥市邮局

国外总发行

中国国际图书贸易集团有限公司

(地址:北京 399 信箱, 邮政编码

100044, 代号 M645)

国内订阅处

全国各地邮局

邮发代号:26-54

邮购

《临床与实验病理学杂志》编辑部

定价

每期 25.00 元, 全年 300.00 元

中国标准连续出版物号

ISSN 1001-7399

CN 34-1073/R

广告经营许可证号

3401004000062

2019 年版权归《临床与实验病理学杂志》所有

目次

论著

弥漫大 B 细胞淋巴瘤中 PD-1、PD-L1 的表达

尹海兵, 吴雅琦, 蔡南南, 等(379)

侵袭性变异型套细胞淋巴瘤临床病理特征及预后分析

侯卫华, 韦萍, 谢建兰, 等(383)

原发 CD5 阳性弥漫大 B 细胞淋巴瘤 9 例临床病理分析

李青, 张云岗, 路军, 等(388)

sCXCL16 对弥漫大 B 细胞淋巴瘤的体外生物学影响与初步

机制 刘靖, 杨画, 寻阳, 等(393)

胰腺导管腺癌肿瘤间质特征与肿瘤细胞 PIN1 表达的相关性

卢梅, 蔡夕倩, 张声, 等(397)

原发性肝细胞癌中 NOP14 的表达及其临床意义

邢云龙, 许戈良, 余继海, 等(402)

INSM1 在胃肠胰神经内分泌肿瘤诊断中的价值

王劲松, 王彬, 苟思琪, 等(407)

子宫内腺腺癌中 HIF-1 α 与 PHD2 的表达及临床意义

朱园园, 袁红瑛, 何涛, 等(411)

不同 HPV 检测法及 p16 表达在喉鳞状细胞癌病理诊断中的应

用价值 韩凤艳, 吴蒙, 孙玉满, 等(416)

非小细胞肺癌组织、血液及胸水 EGFR 基因突变分析

贺荣芝, 刘川, 蔡婧, 等(421)

miR-425-5p 通过调控靶基因 HGF 促进急性心肌梗死诱导心

肌纤维化的分析 郭义威, 陶晶, 王志勇 (425)

敲降缺氧诱导因子的表达量对缺氧条件下肾癌细胞迁移能力

的影响 成永忠, 姜慧琳, 金红艳 (430)

综述

囊性纤维化动物疾病模型的研究进展

程万静, 郑荟, 杨艳, 等(437)

CCR9/CCL25 在非小细胞肺癌中的作用机制及预后分析的研

究进展 陈泽南, 蒿艳蓉, 林辉 (440)

短篇论著

KAI1 调控 Integrin β 1 通路抑制卵巢癌侵袭、转移

涂轶, 王珊珊, 徐姗, 等(443)

具有浆母细胞特征的 B 细胞淋巴瘤 5 例临床病理分析

詹媛, 江锦良, 蔡勇 (446)

肺纤维平滑肌瘤性错构瘤 5 例临床病理分析

裴筱涵, 沈勤, 汪小霞, 等(449)

脂肪硬化性黏液纤维性肿瘤与纤维结构不良临床及病理学

特征对比分析 李兰, 张铭, 孙晓淇, 等(452)

胆囊腺癌神经浸润和神经生长因子表达与临床病理特征的关系 赵天源,王馥丽,刘文兴,等(455)

孤立性部分实性肺结节 28 例影像学与临床病理分析 金艳凤,黄琴,魏中华,等(459)

肺唾液腺型肿瘤 13 例临床病理分析 张冬梅,梁文清,左淑英,等(462)

子宫颈鳞状上皮内病变感染高危型人乳头瘤病毒型别分析 周大兵,刘绍忠 (465)

乳腺梭形细胞癌 2 例临床病理特征及误诊分析 王岳君,章俊生,杨苗苗,等(468)

肉瘤样肝细胞癌 4 例临床病理分析 杨元元,于露,赵利敏,等(471)

伴皮脂腺分化的腺样囊性癌和鳞癌构成的食管碰撞瘤 1 例并文献复习 ... 闵志雪,屈彩霞,赵玉章 (474)

婴儿骨化性肾肿瘤 1 例并文献复习 何利丽,武海燕,唐英姿 (477)

迈新·技术交流

胶质瘤 1p/19q 共缺失 FISH 检测的关键技术 李磊,罗韬,葛佳,等(480)

骨髓活检标本组织切片厚度对网状纤维染色效果影响 梁堃铭,朱小兰 (482)

水质对免疫组化染色结果的影响 方捷迪,王晓星,张梦玲,等(484)

三种胃幽门螺杆菌检测方法比较 吴赛青,欧阳劲光,窦红漫,等(486)

一种新型宫颈液基细胞学标本蜡块的制作方法 顾维娜,俞吉霞,于伟 (488)

微小动脉行石蜡包埋流程方法介绍 陈菲,李丽,何姝,等(490)

病例报道

转移性胃肝样腺癌 1 例 李慧,徐支芳,徐贝贝 (492)

肾移植术后发疹型角化棘皮瘤 1 例 李艳,翟丽丽,章明放,等(494)

室带颗粒细胞瘤并发声带鳞状细胞癌 1 例 王凌燕,赵焕芬,陈琛,等(495)

卵巢卵黄囊瘤合并成熟性囊性畸胎瘤 1 例 齐蕾,许欣,黄朝康 (497)

原发性肺恶性黑色素瘤 1 例 邓双双,高金莉 (499)

巨大 AB 型胸腺瘤 1 例 谢东方,林雪平,陈冬,等(501)

肝脏原发性神经内分泌瘤 2 例 王博,姚冬颖,许欣,等(503)

国外期刊文摘

甲状腺癌报告中的关键参数——挑战、争议及临床意义 (415)

纤维瘤样 PEComa: 一种结节硬化复合症相关病变 (479)

WHO 肿瘤分类

WHO(2018)皮肤肿瘤分类——角质形成细胞肿瘤/表皮肿瘤 (436)

WHO(2018)皮肤肿瘤分类——淋巴造血组织肿瘤 (502)

简 讯

论文修改注意事项 (451)

《临床与实验病理学杂志》征稿启事 (473)

警惕虚假网站假冒本刊名义征稿收费 (476)

统计学符号书写要求 (504)

本期执行编委 余英豪 石群立 刘红刚 黄文斌 李智 许三鹏
 本期责任编辑 王劲松 英文文摘编辑 黄文斌 张建中 封面设计 刘丹

[期刊基本参数] CN34-1073/R * 1985 * m * A4 * 136 * zh * P * ¥25.00 * 3800 * 39 * 2019-04

封面三张小图

左:“变形金刚”——胎盘组织的 HE 染色。(蔡凤梅/陕西省西安市第四医院病理科)

中:“傲慢的火鸡”——乳腺增生病的术中冷冻切片,HE 染色。(姜丽红/辽河油田总医院病理科)

右:“脚印”——直肠浸润性中分化管状腺癌,腺体背靠背,紧密相连,呈浸润性生长,形似小脚丫。(许存宝/福建省泉州市第一医院病理科)

Chinese Journal of Clinical and Experimental Pathology

Monthly, Established in July 1985 Volume 35 Number 4 April 28, 2019

Superintendent

Anhui Provincial Education Department

Sponsors

Anhui Medical University & Anhui Branch of Chinese Medical Association

Honorary Editor-in-Chief

GONG Xi-yu

Editor-in-Chief

MENG Gang

Editorial Director

WANG Li-long

Editor and Publisher

Editorial Department of CJCEP

Address:

Anhui Medical University, Meishan Road, Hefei 230032, PR China

Telephone/Fax:

86-551-65161102

Website:

<http://www.cjcep.com>

E-mail:

lcsybl@163.com

Printer

Anhui Provincial Geological Printing Factory

Domestic Distribution

Hefei Post Office, Anhui, PR China

Foreign Distribution

China International Book Trading Corporation P. O. Box 399, Beijing 100044, China Code No. M645

Domestic Subscription

Local Post Office, China

Post Subscription Number 26 - 54

Mail-Order

Editorial Department of CJCEP

CSSN

ISSN 1001-7399

CN 34-1073/R

Copyright © 2019 by the Chinese Journal of Clinical and Experimental Pathology

CONTENTS IN CHIEF

Expression of PD-1 and PD-L1 in diffuse large B-cell lymphoma
 YIN Hai-bing, WU Ya-xun, CAI Nan-nan, et al 379

Clinicopathological features and prognosis of aggressive variants of mantle cell lymphoma
 HOU Wei-hua, WEI Ping, XIE Jian-lan, et al 383

Clinicopathologic analysis of 9 cases of de novo CD5-positive diffuse large B cell lymphoma
 LI Qing, ZHANG Yun-gang, LU Jun, et al 388

Effect of soluble CXCL16 on diffuse large B cell lymphoma *in vitro* and its preliminary mechanism
 LIU Jing, YANG Hua, XUN Yang, et al 393

Associations between tumor stroma and PIN1 expression of tumor cells in pancreatic ductal adenocarcinoma
 LU Mei, CAI Xi-qian, ZHANG Sheng, et al 397

Expression of NOP14 in primary hepatocellular carcinoma and its clinical significance
 XING Yun-long, XU Ge-liang, YU Ji-hai, et al 402

Diagnostic value of INSM1 in gastroenteropancreatic neuroendocrine neoplasms
 WANG Jin-song, WANG Bin, GOU Si-qi, et al 407

Expression and clinical significance of PHD2 and HIF-1 α in endometrial adenocarcinoma
 ZHU Yuan-yuan, YUAN Hong-ying, HE Tao, et al 411

Value of different HPV detection Methods and p16 expression in pathological diagnosis of laryngeal squamous cell carcinoma
 HAN Feng-yan, WU Meng, SUN Yu-man, et al 416

Analysis of EGFR gene mutation in tissues, blood and hydrothorax of non-small cell lung cancer
 HE Rong-zhi, LIU Chuan, CAI Jing, et al 421

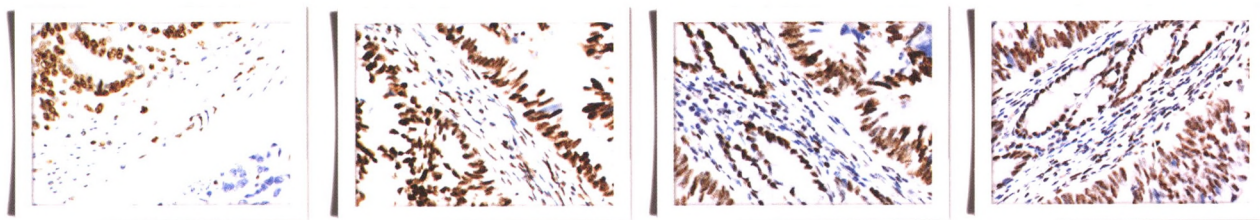
Studies on miR-425-5p promoting myocardial fibrosis induced by acute myocardial infarction through regulating target gene HGF
 GUO Yi-wei, TAO Jing, WANG Zhi-yong 425

Effect of knockdown on the expression of hypoxia inducible factor on migration ability of renal cells under hypoxic condition
 CHENG Yong-zhong, JIANG Hui-lin, JIN Hong-yan 430

错配修复蛋白4项 >>> “肠”久之计

IHC

免疫组织化学的方法具有方便、快捷、稳定、适用于小标本等优点并且对Lynch综合征的确诊具有指向性，现已证明与MSI检测结果高度重合。



MLH1

MSH2

MSH6

PMS2

