

中国科学引文数据库来源期刊  
《中文核心期刊要目总览》核心期刊  
中国科技核心期刊  
中国期刊方阵双效期刊

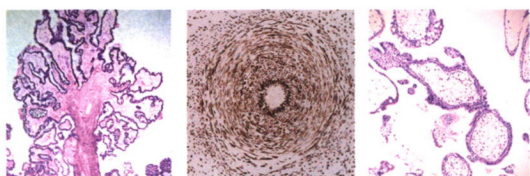


Q K 2 2 4 9 1 0 7 7399  
73/R

# 临床与实验病理学杂志

LINCHUANG YU SHIYAN BINGLIXUE ZAZHI

CHINESE JOURNAL OF  
CLINICAL AND EXPERIMENTAL  
**PATHOLOGY**



October 2022 Vol 38 / No 10

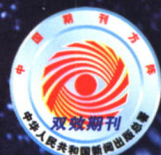
主办单位：安徽医科大学  
中华医学会安徽分会

ISSN 1001-7399



10>

771001 739920  
10 月 数据



2022年10月

第38卷 第10期



# 临床与实验病理学杂志



杂志官网

Chinese Journal of Clinical and Experimental Pathology

月刊 1985年7月创刊 第38卷 第10期 2022年10月28日出版

### 主管单位

安徽省教育厅

### 主办单位

安徽医科大学

中华医学会安徽分会

### 主编 孟刚

### 编辑部主任 王立龙

### 编辑出版

《临床与实验病理学杂志》编辑部

### 通讯地址:

合肥市梅山路安徽医科大学内

邮政编码:230032

### 电话/传真:

(0551)65161102

### 网址:

http://www.cjcep.com

### 电子信箱:

lcsybl@163.com

### 印刷

安徽联众印刷有限公司

### 国内总发行

安徽省合肥市邮局

### 国外总发行

中国国际图书贸易集团有限公司

(地址:北京 399 信箱, 邮政编码 100044, 代号 M5934)

### 国内订阅处

全国各地邮局

邮发代号:26-54

### 邮购

《临床与实验病理学杂志》编辑部

### 定价

每期 25.00 元, 全年 300.00 元

### 中国标准连续出版物号

ISSN 1001-7399

CN 34-1073/R

### 广告发布登记许可证号

合广登字[2019]01号

2022 年版权归《临床与实验病理学杂志》所有

## 目次

### 论著

伴肾小球薄基膜改变的 IgA 肾病非胶原 IV 基因变异分析  
..... 徐华, 余学问, 梁莹莹, 等(1153)

798 例透明细胞肾细胞癌 WHO/ISUP 分级与临床病理特征及  
预后的关系 ..... 吴雪松, 邓玉, 翁梦涵, 等(1159)

未分类嗜酸性肾细胞癌的重新分类  
..... 胡娜, 郭雷, 刘一雄, 等(1164)

EZH2 在小细胞肺癌恶性表型中的作用及其潜在调控机制  
..... 黄彩玲, 甘思远, 刘旺, 等(1170)

LAPTM4B 与肺癌多基因突变状态及 EGFR-TKIs 耐药关系的  
分析 ..... 纪晓坤, 马阳, 郭晓, 等(1176)

原发肺黏液表皮样癌活检、冷冻与常规病理特征的对比分析  
及 MAML2 基因重排的意义 ... 秦积龙, 魏建国, 刘海平, 等(1181)

SPTBN1 对结直肠腺癌细胞及其多倍体肿瘤巨细胞生物学行  
为的影响及分子机制 ..... 陈静, 曹立宇, 白真真, 等(1187)

胃癌组织中 EPAS1 的表达及临床意义 ... 贾茹, 王理 (1193)

人结直肠癌组织及 LOVO 细胞中 ARTC1 的表达及其与肿瘤  
微血管生成的相关性 ..... 杨炼, 肖明, 李娴, 等(1198)

计算机定量辅助在提高乳腺导管原位癌分级一致性的应用价值  
..... 雷传芬, 陈杰, 李凤玲, 等(1204)

原发性小肠腺癌 38 例临床病理特征分析  
..... 安晓静, 石雪迎, 叶菊香 (1209)

成人肺部炎性肌纤维母细胞瘤 25 例临床病理分析  
..... 王冉月, 武春燕, 侯立坤, 等(1213)

皮病性淋巴结炎 20 例临床病理分析  
..... 张小芳, 唐录英, 侯伟伯, 等(1217)

“临床 - 影像 - 病理”模式在肺结节诊疗中的价值  
..... 詹媛, 李炜娟, 葛娴, 等(1221)

化生型胸腺瘤 17 例临床病理观察  
..... 陶云兰, 朱坤, 赵丽, 等(1227)

### 综述

结直肠癌浆膜受累(pT4a)病理诊断的研究进展  
..... 李雪莹, 倪响, 白辰光 (1232)

半乳糖凝集素-3 在特发性肺纤维化中作用的研究进展 ..... 王 丹,李芳伟,万毅新 (1236)  
 Notch 信号通路在骨肉瘤增殖、耐药、上皮-间质转化中的作用机制 ... 侯伟岩,曹云鹏,孔令伟,等(1239)

**短篇论著**

肺腺癌胸水细胞学标本中 PD-L1 的表达及其与临床和分子特征的关系  
 ..... 王 蕊,刘 颖,郝佳璇,等(1243)  
 肺腺癌中 MFG-E8 的表达及其临床意义 ..... 姚华宁,延 文,贾 珉,等(1247)  
 基于生物信息学分析筛选卵巢癌预后相关的核心基因 ..... 黄蓓蓓,李 洁,孔 昕,等(1249)  
 食管黏膜下腺导管腺瘤 3 例临床病理观察 ..... 宋姗姗,陈 昊,张 强,等(1253)  
 原发性食管黏液表皮样癌 4 例临床病理观察 ..... 赵建民,谷宛蓉,张彦宁,等(1256)  
 结直肠转移性卵巢癌 2 例并文献复习 ..... 董国辉,高 波,潘 云 (1259)

**迈新·技术交流**

非小细胞肺癌 ALK 基因 FISH 检测出现不典型信号的处理方法 ..... 黄浩祺,刘志华,陈 洁,等(1262)  
 一种快捷精准的组织芯片制作方法 ..... 徐龙宽,钟新梅,王文丽,等(1264)  
 PDCA 循环管理模式在甲状腺细针穿刺细胞学制片质量控制中的应用  
 ..... 赵 业,苗素亚,张 虹,等(1266)

**病例报道**

乳腺转移性黑色素瘤冷冻切片误诊为浸润性癌 1 例 ..... 沈爱琴,凌伟江,魏建国 (1269)  
 伴砂粒体型钙化的胃腺癌 2 例 ..... 周文斌,张 前,杨路路,等(1271)  
 肾脏腺泡状软组织肉瘤 1 例 ..... 党琳琳,夏秋媛,宗园媛,等(1273)  
 肺转移性 SMARCB1(INI-1) 缺失型癌 1 例..... 张亚丽,陈广军,夏庆欣 (1275)  
 血管免疫母细胞性 T 细胞淋巴瘤-鳞状细胞癌双原发癌 1 例 ..... 刘笑阳,杨文秀 (1277)  
 儿童肾恶性横纹肌样瘤 1 例 ..... 杨瑞婷,郭益辰,苏勤军,等(1279)

**简 讯**

敬告作者 ..... (1158)  
 《临床与实验病理学杂志》征稿启事 ..... (1192)  
 学术论文中表格制作的注意事项 ..... (1231)  
 警惕虚假网站假冒本刊名义征稿收费 ..... (1235)  
 学术论文中图片质量的注意事项 ..... (1268)  
 学术论文中英文摘要撰写注意事项 ..... (1280)

**本期责任编辑** 郭丽敏 王劲松 **英文文摘编辑** 张建中 黄文斌 **封面设计** 刘丹丹

[期刊基本参数] CN34-1073/R\*1985\*m\*A4\*136\*zh\*P\*¥25.00\*3800\*33\*2022-10

**封面三张小图**

左：“别树一帜”—— 卵巢交界性浆液性乳头状囊腺瘤，上皮呈复杂的乳头状，镜下似一棵茁壮生长的大树。（顾婷婷/昆山市第一人民医院病理科）  
 中：“星空现象”—— 胎盘组织的 vimentin 免疫组化染色，形成类似“星空现象”的图案。（陈余朋/福建医科大学附属第一医院病理科）  
 右：“鱼戏莲叶间”—— 葡萄胎组织中水肿绒毛和滋养叶细胞的 HE 染色形成鱼戏莲叶间图案。（丁宇/广东粤北人民医院病理科）

# Chinese Journal of Clinical and Experimental Pathology

Monthly,      Established in July 1985      Volume 38    Number 10      October 28, 2022

### Superintendent

Anhui Provincial Education Department

### Sponsors

Anhui Medical University & Anhui Branch of Chinese Medical Association

### Editor-in-Chief

MENG Gang

### Editorial Director

WANG Li-long

### Editor and Publisher

Editorial Department of CJCEP

Address:

Anhui Medical University, Meishan Road, Hefei 230032, PR China

Telephone/Fax:

86-551-65161102

Website:

<http://www.cjcep.com>

E-mail:

[lcsybl@163.com](mailto:lcsybl@163.com)

### Printer

Anhui Lianzhong Printing Limited Company

### Domestic Distribution

Hefei Post Office, Anhui, PR China

### Foreign Distribution

China International Book Trading Corporation P. O. Box 399, Beijing 100044, China Code No. M5934

### Domestic Subscription

Local Post Office, China

Post Subscription Number 26 - 54

### Mail-Order

Editorial Department of CJCEP

### CSSN

ISSN 1001-7399

CN 34-1073/R

Copyright © 2022 by the Chinese Journal of Clinical and Experimental Pathology

## CONTENTS IN CHIEF

Analysis of non-collagen IV gene variation in IgA nephropathy with glomerular thin basement membrane changes ... XU Hua, YU Xue-wen, LIANG Ying-ying, et al 1153

Correlation of WHO/ISUP grade with clinicopathologic features and prognosis of 798 cases of clear cell renal cell carcinoma  
..... WU Xue-song, DENG Yu, WENG Meng-han, et al 1159

Reclassification of previously unclassified eosinophilic renal cell carcinoma  
..... HU Na, GUO Lei, LIU Yi-xiong, et al 1164

Role of EZH2 in malignant phenotype of small cell lung cancer and its potential regulatory mechanism ..... HUANG Cai-ling, GAN Si-yuan, LIU Wang, et al 1170

Relationship between LAPT4B and multigene mutation status and EGFR-TKIs resistance in lung cancer ..... JI Xiao-kun, MA Yang, GUO Xiao, et al 1176

Comparative study of biopsy, freezing and routine pathological features of primary pulmonary mucoepidermoid carcinoma and the significance of MAML2 gene rearrangement ..... QIN Ji-long, WEI Jian-guo, LIU Hai-ping, et al 1181

Effects and molecular mechanisms of SPTBN1 on the biological behavior of colorectal cancer cells and polyploid tumor giant cells  
..... CHEN Jing, CAO Li-yu, BAI Zhen-zhen, et al 1187

Expression of EPAS1 in gastric cancer tissue and its clinical significance  
..... JIA Ru, WANG Li 1193

Expression of ARTC1 in human colorectal cancer tissues and LOVO cells and its relationship with microangiogenesis ... YANG Lian, XIAO Ming, LI Xian, et al 1198

The value on computer-aided quantitative analysis in improving the reproducibility of histological grade in ductal carcinoma in situ of breast  
..... LEI Chuan-fen, CHEN Jie, LI Feng-ling, et al 1204

Clinicopathologic characteristics of 38 cases of small bowel adenocarcinoma  
..... AN Xiao-jing, SHI Xue-ying, YE Ju-xiang 1209

Adult pulmonary inflammatory myofibroblastic tumor: a clinicopathological analysis of 25 cases ..... WANG Ran-yue, WU Chun-yan, HOU Li-kun, et al 1213

Clinicopathological analysis of dermatopathic lymphadenitis: a study of 20 cases  
..... ZHANG Xiao-fang, TANG Lu-ying, HOU Wei-bo, et al 1217

Value of "clinical-image-pathology" model in the diagnosis and treatment of pulmonary nodules ..... ZHAN Yuan, LI Wei-juan, GE Xian, et al 1221

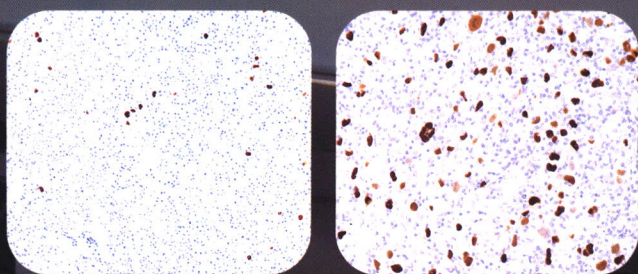
Clinicopathological characteristics of 17 cases of metaplastic thymoma  
..... TAO Yun-lan, ZHU Kun, ZHAO Li, et al 1227



迈新 Lumatas全自动病理染色系统(Tian/Tian S)  
实现原位杂交标准化、高效化,助力临床快速、精准诊断

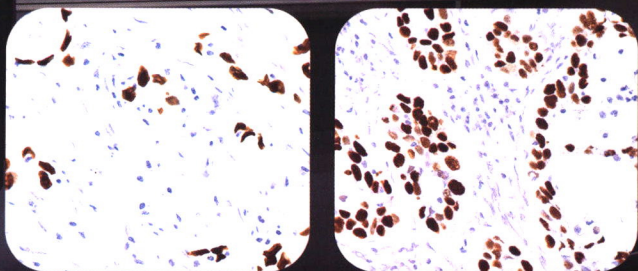
# EBV无所遁形

敏感



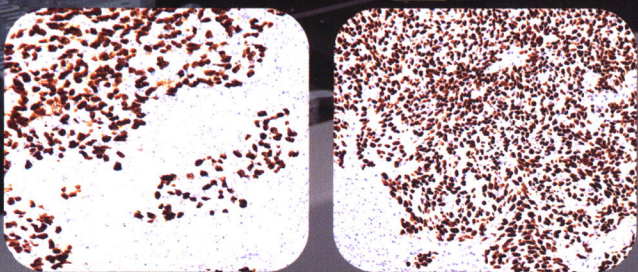
EBV感染的霍奇金淋巴瘤组织

特异



EBV感染的胃癌组织

稳定



EBV感染的鼻咽癌组织

LUMATAS  
BIOSYSTEMS

广告