

中国科学引文数据库来源期刊
《中文核心期刊要目总览》核心期刊
中国科技核心期刊
中国期刊方阵双效期刊

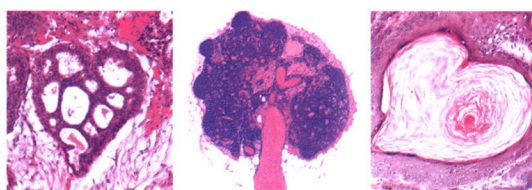
QK2258227

ISSN 1001-7399
CN 34-1073/R

临床与实验病理学杂志

LINCHUANG YU SHIYAN BINGLIXUE ZAZHI

CHINESE JOURNAL OF
CLINICAL AND EXPERIMENTAL
PATHOLOGY



March 2023 Vol 39 / No 3

主办单位：安徽医科大学
中华医学会安徽分会

ISSN 1001-7399



万方数据



2023年3月
第39卷 第3期

临床与实验病理学杂志



杂志官网

Chinese Journal of Clinical and Experimental Pathology

月刊 1985年7月创刊 第39卷 第3期 2023年3月28日出版

主管单位

安徽省教育厅

主办单位

安徽医科大学

中华医学会安徽分会

主编 孟刚

编辑部主任 王立龙

编辑出版

《临床与实验病理学杂志》编辑部

通讯地址:

合肥市梅山路安徽医科大学内

邮政编码:230032

电话/传真:

(0551)65161102

网址:

http://www.cjcep.com

电子信箱:

lcsybl@163.com

印刷

安徽联众印刷有限公司

国内总发行

安徽省合肥市邮局

国外总发行

中国国际图书贸易集团有限公司

(地址:北京 399 信箱, 邮政编码 100044, 代号 M5934)

国内订阅处

全国各地邮局

邮发代号:26-54

邮购

《临床与实验病理学杂志》编辑部

定价

每期 25.00 元, 全年 300.00 元

中国标准连续出版物号

ISSN 1001-7399

CN 34-1073/R

广告发布登记许可证号

合广登字[2019]01号

2023 年版权归《临床与实验病理学杂志》所有

目次

专家共识

保乳标本乳腺切缘及前哨淋巴结的冷冻制片专家共识

..... 中国医师协会医学技师委员会病理技术专家组,

中国医学装备协会病理装备分会标准化部, 中国研

究型医院学会病理学专业委员会病理技术学组, 等(257)

论著

NLR、PLR 与高级别浆液性卵巢癌分期、BRCA 突变及淋巴

结转移、HRD 状态的关系 刘璐雯, 邓思思, 周晴晴, 等(261)

长链非编码 RNA EPB41L4A-AS1 通过 AKT 调控宫颈癌

细胞的自噬水平 孙晓琳, 郑文丹, 高守翠, 等(265)

胶质瘤结构化病理报告系统的建立及临床应用

..... 邓汝松, 姚小红, 隆霜, 等(271)

甲状腺乳头状癌中 Dickkopf-1 蛋白的表达及与上皮-间质

转化的关系 孙敏, 凡龙云, 江冬瑞, 等(275)

S100A1、HSP60 在透明细胞肾细胞癌高级别转化及预后预

测中的作用 王鑫, 李云霞, 张伟, 等(281)

基于全外显子组测序探索肾脏罕见碰撞瘤临床病理学及分

子遗传学特征 詹媛, 葛娴, 张翔, 等(287)

硬化性肺细胞瘤临床病理学特征分析及其低度潜在恶性生

物学行为 刘峥璐, 郑泽泽, 李艳伟, 等(291)

LncRNA TUG1 调控 miR-142-5p/PD-L1 轴促进非小细胞肺

癌细胞增殖、迁移与侵袭能力

..... 张殿宝, 郝吉庆, 张宪芬, 等(297)

利妥昔单抗治疗弥漫大 B 细胞淋巴瘤的临床病理特征与近

期疗效的关系 龚予希, 杨野梵, 翟博雅, 等(304)

乳腺癌中 hsa_circRNA_0001282 的表达及意义

..... 雷莹, 欧达 (310)

基于捕获法的靶向测序技术在弥漫大 B 细胞淋巴瘤 IgH 基因

重排检测中的应用价值 李三恩, 石晨曦, 朱卫东, 等(317)

腺样囊性癌组织中 CD43 的表达及临床意义 徐五琴,张伟璇,徐国祥,等(321)
 INI1 缺失性鼻腔鼻窦癌 9 例临床病理分析 刘驯骅,刘艳辉,李 智,等(326)
 直肠扁桃体 2 例临床病理分析 方三高,徐中海,严 凤,等(331)

综 述

三阴性乳腺癌中肿瘤相关巨噬细胞的临床作用及价值 张嘉雯,龚予希,白茹梦,等(336)
 乳腺癌 HER-2 表达异质性的研究进展及临床意义 商久妍,贾珂琪,郭启涛,等(339)
 淋巴瘤发病机制中 Notch1 的作用及研究进展 蔡 哲,刘繁荣 (343)

短篇论著

探讨提高石蜡样本荧光原位杂交重复检测成功率的方法 杜天海,陈 敏,吕丽霞,等(347)
 子宫颈 TCT 联合细胞蜡块免疫标记诊断恶性淋巴瘤的临床病理学分析
 周晋星,赵 莎,吴 妍,等(350)
 子宫炎性肌纤维母细胞肿瘤 3 例临床病理学分析 徐静纯,徐 祎,张炜明,等(353)
 子宫具有中肾形态特征的腺癌 4 例临床病理分析 张惠斌,林建松,傅建辉,等(356)
 原发性玻璃体视网膜淋巴瘤 3 例流式细胞术和二代测序检测分析 杜春平,王春艳,刘松雅,等(359)
 炎性假瘤样滤泡树突状细胞肉瘤 8 例临床病理分析 薛 菊,谢 珣,李阳臻,等(363)
 骨原发性血管肉瘤 10 例临床病理观察 沈 娟,杨道华,林 军,等(366)
 乳腺曼氏裂头蚴病 4 例临床病理学特征并文献复习 蒋汉文,李振连,严珊珊,等(370)

迈新·技术交流

直接免疫组化技术在术中甲状腺乳头状癌诊断中的应用价值 王娜娜,王岳君,杨苗苗,等(373)
 新型冠状病毒疫情下的痰液细胞学制片 康丽菲,孙晶晶,许志明,等(376)
 HE 染色质控组织的选取及优化 翁密霞,马程功,曹 沁,等(378)

病例报道

富于组织细胞的横纹肌母细胞肿瘤 1 例 彭 芳,孙雪骐 (379)
 直肠子宫内位异位症相关性癌合并林奇综合征 1 例 汪 芸,张 玲,李 理 (381)
 肺胎盘样变形 1 例 杨宣涛,李文佳,胡 森 (383)

简 讯

《临床与实验病理学杂志》征稿启事 (280)
 学术论文中英文摘要撰写注意事项 (309)
 统计学符号书写要求 (316)
 警惕虚假网站假冒本刊名义征稿收费 (362)
 学术论文中表格制作的注意事项 (369)
 学术论文中图片质量的注意事项 (382)
 敬告作者 (384)

本期责任编辑 郭天芸 王立龙 英文文摘编辑 张建中 黄文斌 封面设计 刘丹丹

[期刊基本参数] CN34 - 1073/R * 1985 * m * A4 * 136 * zh * P * ¥25.00 * 3800 * 32 * 2023 - 03

封面三张小图

左:“玲珑心”—— 乳腺导管内癌 HE 染色。(杨沁怡/江苏省人民医院病理科)
 中:“树”—— 淋巴结呈树的形状,像树一样为您的机体保驾护航。(王艳秋/复旦大学附属中山医院)
 右:“爱心”—— 手部皮肤脂溢性角化病 HE 染色,连角化都是爱你的形状。(刘志艳/山东大学齐鲁医院病理科)

Chinese Journal of Clinical and Experimental Pathology

Monthly, Established in July 1985 Volume 39 Number 3 March 28, 2023

Superintendent

Anhui Provincial Education Department

Sponsors

Anhui Medical University & Anhui Branch of Chinese Medical Association

Editor-in-Chief

MENG Gang

Editorial Director

WANG Li-long

Editor and Publisher

Editorial Department of CJCEP

Address:

Anhui Medical University, Meishan Road, Hefei 230032, PR China

Telephone/Fax:

86-551-65161102

Website:

<http://www.cjcep.com>

E-mail:

lcsybl@163.com

Printer

Anhui Lianzhong Printing Limited Company

Domestic Distribution

Hefei Post Office, Anhui, PR China

Foreign Distribution

China International Book Trading Corporation P. O. Box 399, Beijing 100044, China Code No. M5934

Domestic Subscription

Local Post Office, China

Post Subscription Number 26 - 54

Mail-Order

Editorial Department of CJCEP

CSSN

ISSN 1001-7399

CN 34-1073/R

Copyright © 2023 by the Chinese Journal of Clinical and Experimental Pathology

CONTENTS IN CHIEF

- Correlation of NLR and PLR with stage, BRCA mutation, lymph node metastasis and homologous recombination deficiency status in high-grade serous ovarian cancer
..... *LIU Lu-wen, DENG Si-si, ZHOU Qing-qing, et al* 261
- Long non-coding RNA EPB41L4A-AS1 regulating autophagy of cervical cancer cells through AKT pathway
..... *SUN Xiao-lin, ZHENG Wen-dan, GAO Shou-cui, et al* 265
- Establishment and clinical application of a structured pathological reporting system for glioma *DENG Ru-song, YAO Xiao-hong, LONG Shuang, et al* 271
- Expression of Dickkopf-1 protein and its relationship with epithelial-mesenchymal transition in papillary thyroid carcinoma
..... *SUN Min, FAN Long-yun, JIANG Dong-rui, et al* 275
- Roles of S100A1 and HSP60 in high grade transformation and prognostic prediction of clear cell renal cell carcinoma ... *WANG Xin, LI Yun-xia, ZHANG Wei, et al* 281
- Molecular genetics and clinicopathological features of rare renal "collision tumors" based on total exome sequencing
..... *ZHAN Yuan, GE Xian, ZHANG Xiang, et al* 287
- Clinicopathological characterization of sclerosing pneumocytoma and its low grade potentially malignant biological behavior
..... *LIU Zheng-lu, ZHENG Ze-ze, LI Yan-wei, et al* 291
- LncRNA TUG1 promotes cell proliferation, migration, and invasion through regulating the miR-142-5p/PD-L1 axis in non-small cell lung cancer cells
..... *ZHANG Dian-bao, HAO Ji-qing, ZHANG Xian-fen, et al* 297
- Association between clinicopathological features and short-term efficacy of rituximab-treated diffuse large B-cell lymphoma
..... *GONG Yu-xi, YANG Ye-fan, ZHAI Bo-ya, et al* 304
- Expression of circular RNA hsa_circRNA_0001282 in breast cancer and its clinicopathological significance *LEI Ying, OU Da* 310
- Application of capture-based targeted sequencing in IgH gene rearrangements in diffuse large B-cell lymphoma *LI San-en, SHI Chen-xi, ZHU Wei-dong, et al* 317
- Expression of CD43 in adenoid cystic carcinoma and its clinical significance
..... *XU Wu-qin, ZHANG Wei-xuan, XU Guo-xiang, et al* 321
- INI1-deficient sinonasal carcinoma; clinicopathologic analysis of 9 cases and review of literatures *LIU Xun-hua, LIU Yan-hui, LI Zhi, et al* 326
- Rectal tonsil; a clinicopathological analysis of 2 cases
..... *FANG San-gao, XU Zhong-hai, YAN Feng, et al* 331

伴随诊断“钻石”靶标——NTRK

- NTRK融合基因突变明确为肿瘤驱动因素,使其成为开发泛癌种疗法的钻石靶标之一。
- TRK抑制剂成为携带NTRK融合基因的实体瘤患者“异病同治”的新典范。
- 迈新自研抗体pan-TRK (MXR032) 可与TRKA、TRKB和TRKC的C端的保守专有肽序列反应,覆盖所有融合类型,大大提高NTRK融合基因检出率,成为临床最具性价比的初筛工具。



CONTACT US



迈新官网



迈新公众号

广告