

CODEN HYZYAZ ISSN 2095-9982
CN 31-1879/R

环境与职业医学

HUANJING YU ZHIYE YIXUE

2015年8月 第32卷 第8期

Aug. 2015 Vol.32 No.8

JOURNAL OF ENVIRONMENTAL & OCCUPATIONAL MEDICINE



华东地区优秀期刊

中国科学引文数据库(CSCD)源期刊(2015—2016)
中文核心期刊 预防医学卫生学类核心期刊
中国科技核心期刊 中国科技论文统计源期刊
中国科学评价研究中心(RCCSE)中国核心学术期刊
中国生物医学类核心期刊
中国学术期刊综合评价数据库源期刊
美国化学文摘(CA)数据库源期刊
英国国际农业与生物科学研究中心(CABI)数据库源期刊
美国剑桥科学文摘:自然科学(CSA: NS)数据库源期刊
英国《全球健康》(GH)数据库源期刊
波兰哥白尼索引(IC)数据库源期刊(2007—2014)

上海市疾病预防控制中心 主办
中华预防医学会

ISSN 2095-9982



中华预防医学会系列杂志

SERIAL JOURNAL OF CHINESE PREVENTIVE MEDICINE ASSOCIATION

8

2015

环境与职业医学

1984年10月创办 月刊 第32卷第8期(总第187期) 2015年8月25日出版

目次

主管单位

上海市卫生和计划生育委员会
200125, 上海市世博村路300号

主办单位

上海市疾病预防控制中心
200336, 上海市中山西路1380号
中华预防医学会
100009, 北京市西城区鼓楼西大街154号

支持单位

上海市预防医学研究院
华东区域劳动卫生与职业病防治中心
200336, 上海市中山西路1380号

编辑单位

《环境与职业医学》编辑委员会
200052, 上海市延安西路1326号
电话(传真): 86-21-62084529
联系人: 丁瑾瑜

名誉主编 张胜年

主编 吴凡

编辑部主任 丁瑾瑜

出版单位

《环境与职业医学》编辑部
200052, 上海市延安西路1326号
电话(传真): 86-21-62084529
E-mail: zazhi2@scdc.sh.cn
http://jeom.scdc.sh.cn:8081
联系人: 丁瑾瑜

广告经营许可证号

3100520080020

印刷单位

常熟市华峰印刷有限公司

发行单位

国内: 上海市报刊发行局
国外: 中国国际图书贸易总公司
100044, 北京999信箱

发行范围

国内外公开发行

订购

全国各地邮局 邮发代号4-568

邮购

《环境与职业医学》编辑部
200052, 上海市延安西路1326号
电话: 86-21-52379538; 86-21-61957507
联系人: 葛宏妍

定价

每期15元, 全年180元

中国标准连续出版物号

ISSN 2095-9982
CN 31-1879/R

本刊版权归《环境与职业医学》编辑部所有

■ 论著

- 气象因素对慢性阻塞性肺疾病患者门诊就诊人次的影响
.....周先锋, 于思雨, 阮晓楠, 等 711
- 某鱼油产品对细颗粒物引起的急性肺损伤的影响
.....李莉珊, 马琼锦, 杨凌, 等 717
- 山东某地区产妇及新生儿脐血血清矿物质水平及孕期饮食对其影响
.....陈丽梅, 张秀红, 王迁, 等 722
- 应用灰色模型GM(1, 1)预测上海市副溶血性弧菌引起的
食源性疾病发病率.....陆冬磊, 吴春峰, 段胜刚, 等 728
- 贵州省燃煤型氟中毒病区8~14岁儿童血清钙、磷变化
.....金庭旭, 吴廷莉, 韦艳, 等 731
- 民航飞行员高血压患病率及危险因素.....姜峰阁, 沈茜, 徐林, 等 735
- 职业性铅接触工人血铅水平下降与神经传导速度变化的关系
.....郑光, 田丽婷, 刘武忠, 等 739

■ 方法研究

- 全氟辛酸特异性单域重链抗体的制备.....张星, 王颖, 程亚庭, 等 744

■ 调查研究

- 上海某大型化工区周边大气细颗粒物中多环芳烃的分布特征
.....许明佳, 张亚宁, 高霞, 等 749
- 2013年上海市突发公共卫生事件重点防控场所的分布特征
.....董晨, 汤嵩喆, 毛智盛, 等 753
- 某钢铁厂高温作业工人营养健康知识知晓及行为形成分析
.....唐咏梅, 李莹雪, 李军, 等 758
- 积极性社区干预对精神分裂症患者疗效及家庭经济负担的影响
.....吴越, 张紫娟, 姚建军, 等 763
- 云南省某县不同农业生产模式对农药使用行为的影响
.....王一洋, 方菁, 朱敏, 等 767
- PET/CT施行¹⁸F-FDG的受检者对周围人员的辐射影响
.....王凤, 赵伟, 范洋, 等 771

1984年10月创办 月刊 第32卷第8期(总第187期) 2015年8月25日出版

本刊第五届编辑委员会名单

顾问委员会

主任: 胡天锡* 副主任: 金锡鹏*

委员(按姓名拼音排列):

刚葆琪	顾友直	黄雨舜	李来玉
孟紫强	史奎雄	王世俊	王蓊兰
王莹	吴振球	薛寿征	杨士兴
姚志麒	叶舜华	印木泉	周泽深

名誉主编: 张胜年*

主编: 吴凡*

副主编: 卢伟* 李涛* 周志俊*
浦跃朴* 宋伟民* 丁瑾瑜**

编委(按姓名拼音排列):

Bechan Sharma (Allahabad, India)
Bernard Choi (Ottawa, Canada)
David C.Christiani (Boston, USA)
Deliang Tang (New York, USA)
Dexin Yu (Hong Kong, China)
Hugh A.Tilson (RTP, USA)
Hui Hu (RTP, USA)
Jack Chen (Sydney, Australia)
James J.Collins (Michigan, USA)
Jian Li (Wuppertal, Germany)
Jiasheng Wang (Athens, USA)
Junyan Hong (Piscataway, USA)
Richard A.Kreutzer (San Francisco, USA)
Richard S.Stanwick (Winnipeg, Canada)
Robert Snyder (Piscataway, USA)
Sam Kacew (Ottawa, Canada)
Shilu Tong (Kelvin Grove, Australia)
Tong Zhou (RTP, USA)
Xibiao Ye (Ottawa, Canada)
Yunbo Li (Blacksburg, USA)
Zhichao Dang (Bilthoven, Netherlands)
Zuofeng Zhang (Los Angeles, USA)

陈景元	丁钢强	丁锦春	傅华
郭常义*	郭红卫	郭新彪	韩春姬
黄金祥	贾光	贾晓东*	姜岳明
金泰庚*	金银龙	匡兴亚	兰亚佳
雷毅雄	李朝林	李德鸿	李洁
厉曙光*	李思惠	刘莘	刘玮
刘扬	鲁文清	缪剑影	牛侨
戚其平	屈卫东	单正军	宋琦如
苏瑾	苏敏	孙道远	唐春元
田英	童建	王文静	王心如
王祖兵	吴南翔	吴世达	邬堂春
夏昭林	肖国兵	肖宏	谢吉民
徐德祥	许正平	颜崇淮	杨磊
杨旭	殷浩文*	尹立红	余金明
余善法	袁东	詹绍康	张爱华
张春之	张正东	赵金垣	郑钧正
郑玉建	郑玉新	仲伟鉴	周宜开
朱宝立	朱素蓉	庄志雄	

*常务编委 **常务副主编

上海浦东新区婴儿游泳场所卫生状况

.....赵宜静, 杨敏娟, 胡昕冬, 等 774

浙江省宁波市29 678例儿童少年血铅检测结果的分析

.....刘文渊, 卢文波, 姚麒 779

昆明某夜大在职护士离职意愿现状及影响因素

.....颜立禧, 吴林雄, 李瑶, 等 782

■ 实验研究

人单核细胞对煤焦沥青烟提取物诱导人永生化支气管上皮细胞

c-Jun mRNA表达的影响.....刘文佳, 宋金燕, 杨维超, 等 786

二氧化硅刺激A549细胞水通道蛋白-1表达: 体外研究

.....郝小惠, 郭志义, 张芳, 等 790

■ 综述

三氯生在环境与人体中的暴露情况研究进展

.....黄珍茹, 王彩凤, 田英 795

■ EHP专栏

卫星观测在全球细颗粒物浓度长期暴露评估中的应用

.....Aaron van Donkelaar, Randall V. Martin¹, Michael Brauer, et al. 801

■ 告知栏

“第十一届全国环境与职业医学研究生学术研讨会”征文通知(727);

《环境与职业医学》杂志ISSN更改为2095-9982(734); 《环境与职业医学》

杂志被中国科学引文数据库(CSCD)收录(757); 《环境与职业医学》

杂志唯一投稿方式系登陆主页<http://jeom.scdc.sh.cn:8081>(785);

《环境与职业医学》杂志再次入选中文核心期刊(789)

《环境与职业医学》杂志稿约见本卷第1期

责任编辑: 王晓宇; 特邀英文编审: 金克峙; 英文编辑: 汪源; 排版: 王晓宇

[期刊基本参数] CN31-1879/R * 1984 * m * A4 * 96 * zh+en * P * ¥15.00*3000 * 20 * 2015-08*n

JOURNAL OF ENVIRONMENTAL & OCCUPATIONAL MEDICINE

Monthly, Established in October, 1984 Volume 32, Number 8 (Serial No.187) Aug. 25, 2015

JEOM

CONTENTS

711. Effect of Meteorological Factors on Outpatient Visits in Patients with Chronic Obstructive Pulmonary Disease
.....ZHOU Xian-feng, YU Si-yu, RUAN Xiao-nan, et al.
717. Effect of a Fish Oil Product on Acute Lung Injury Caused by Fine Particulate Matters.....LI Li-shan, MA Qiong-jin, YANG Ling, et al.
722. Levels and Dietary Factors of Minerals in Maternal and Cord Serum in an Area of Shandong Province
.....CHEN Li-mei, ZHANG Xiu-hong, WANG Qian, et al.
728. Forecasting of Foodborne Disease Caused by *Vibrio parahaemolyticus* in Shanghai using Grey Model GM (1, 1)
.....LU Dong-lei, WU Chun-feng, DUAN Sheng-gang, et al.
731. Variations of Serum Calcium and Phosphorus in 8-14 Year-Old Children in the Coal-Burning Fluorosis Area in Guizhou Province
.....JIN Ting-xu, WU Yan-li, WEI Yan, et al.
735. Prevalence of Hypertension and Associated Risk Factors among Civil Aviation Pilots.....LOU Feng-ge, SHEN Qian, XU Lin, et al.
739. Relationship between Blood Lead Decrease and Nerve Conduction Velocity Change in Occupational Lead Exposed Workers
.....ZHENG Guang, TIAN Li-ting, LIU Wu-zhong, et al.
744. Preparation of Specific Single-Domain Heavy-Chain Antibody for Perfluorooctanoic Acid
.....ZHANG Xing, WANG Ying, CHENG Ya-ting, et al.
749. Distribution Characteristics of Polycyclic Aromatic Hydrocarbons in Fine Particulate Matters in Proximity
of a Large Chemical Industrial Park in Shanghai.....XU Ming-jia, ZHANG Ya-ning, GAO Xia, et al.
753. Distribution Characteristics of Target Places for Preventing and Controlling Public Health Emergencies in Shanghai, 2013
.....DONG Chen, TANG Song-zhe, MAO Zhi-sheng, et al.
758. Analysis on Nutrition and Health Related Knowledge Awareness and Behavior Formation among Workers Exposed
to High Temperature in an Iron and Steel Factory.....TANG Yong-mei, LI Ying-xue, LI Jun, et al.
763. Effects of Assertive Community Intervention on Patients with Schizophrenia and Their Family Economic Burden
.....WU Yue, ZHANG Zi-juan, YAO Jian-jun, et al.
767. Influence of Different Agricultural Production Modes on Behaviors of Pesticide Using in a County of Yunnan Province
.....WANG Yi-yang, FANG Jing, ZHU Min, et al.
771. Radiation to People around Patients Undergoing PET/CT Examination with ¹⁸F-FDG.....WANG Feng, ZHAO Wei, FAN Yang, et al.
774. Sanitary Conditions of Infant Swimming Places in Pudong New Area, Shanghai.....ZHAO Yi-jing, YANG Min-juan, HU Xin-dong, et al.
779. Analysis on Blood Lead Concentrations of 29 678 Children in Ningbo City, Zhejiang Province.....LIU Wen-yuan, LU Wen-bo, YAO Qi
782. Turnover Intention and Influencing Factors of In-Service Nurses from an Evening University in Kunming
.....YAN Li-xi, WU Lin-xiong, LI Yao, et al.
786. Effect of Human Acute Monocytic Leukemia Cells on Coal Tar Pitch Extract-Induced *c-Jun* mRNA Expression
in Human Bronchial Epithelial CellsLIU Wen-jia, SONG Jin-yan, YANG Wei-chao, et al.
790. Stimulative Effect of Silicon Dioxide on Expression of Aquaporin-1 in A549 Cells: An *in vitro* Study
.....HAO Xiao-hui, GUO Zhi-yi, ZHANG Fang, et al.
795. Triclosan: Environmental and Human Exposure.....HUANG Zhen-ru, WANG Cai-feng, TIAN Ying

Supervised by Shanghai Municipal Health and Family Planning Commission, P.R.China

Sponsored by Shanghai Municipal Center for Disease Control and Prevention/China Preventive Medicine Association

Supported by Shanghai Institutes of Preventive Medicine/East China Center for Occupational Health, Prevention and Therapy of Occupational Diseases

Editorial Office Address: 1326 Yan'an Rd(W). Shanghai 200052, P.R.China

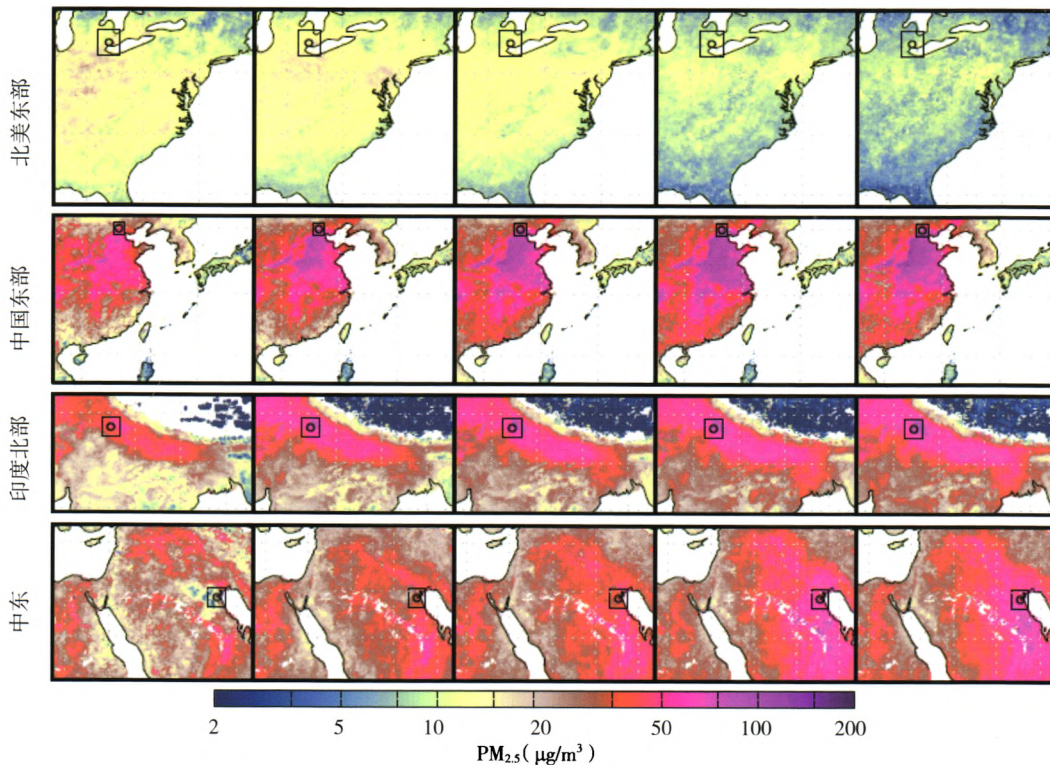
<http://jeom.scdc.sh.cn>:8081 E-mail: zazhi2@scdc.sh.cn Tel(Fax): 86-21-62084529

Editor-in-Chief: WU Fan Editorial Director: DING Jin-yu

Distributed by Shanghai Distributor Bureau for Newspapers and Periodicals/China International Book Trading Corporation

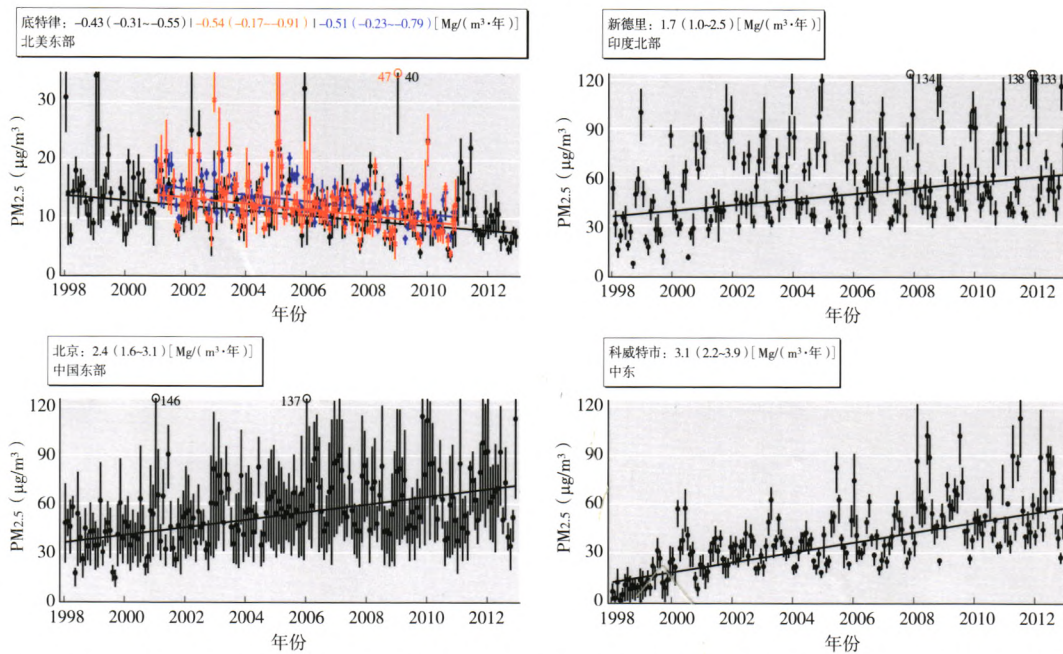
Printed by Changshu Huafeng Printing Co., Ltd., Jiangsu Province

Copyright©2015 by *Journal of Environmental and Occupational Medicine*



[注]图中城市中心处的黑色框圈表示图5的4个城市。图1~4使用统一的对数色阶。

图4 变化显著地区的卫星反演PM_{2.5}浓度3年滑动平均值



[注]黑点及垂直线表示卫星反演的PM_{2.5}浓度月均值和P₂₅~P₇₅。底特律市与地面基站(红x)同时监测的卫星反演PM_{2.5}浓度值(蓝色菱形)也以同样的方式显示。变化趋势及95%CI见上方描述。北京、新德里和科威特3个城市从文献中获取的PM_{2.5}浓度实测值及卫星反演估计值见补充材料图S4-S6。

图5 图4中四个城市PM_{2.5}浓度的时间序列图

(待续)

翻译: 王晓宇、张伊人; 审校: 金泰康

参考文献(略)

本文原文刊登于EHP杂志, 需要者务必引用英文原文, 详见: van Donkelaar A, Martin R V, Brauer M, et al. Use of satellite observations for long-term exposure assessment of global concentrations of fine particulate matter. Environ Health Perspect, 2015, 123(2): 135-143.

本文原文及参考文献请浏览 <http://dx.doi.org/10.1289/ehp.1408646>

(编辑: 汪源; 校对: 洪琪)