

中国科技核心期刊  
《中国核心期刊数据库》期刊  
《中国引文数据库》来源期刊  
《中国科技期刊数据库》收录期刊

Vol.51

QK2250646  
CIN 51-1243/J

# 粮食储藏

GRAIN STORAGE

2022 ( 6 )

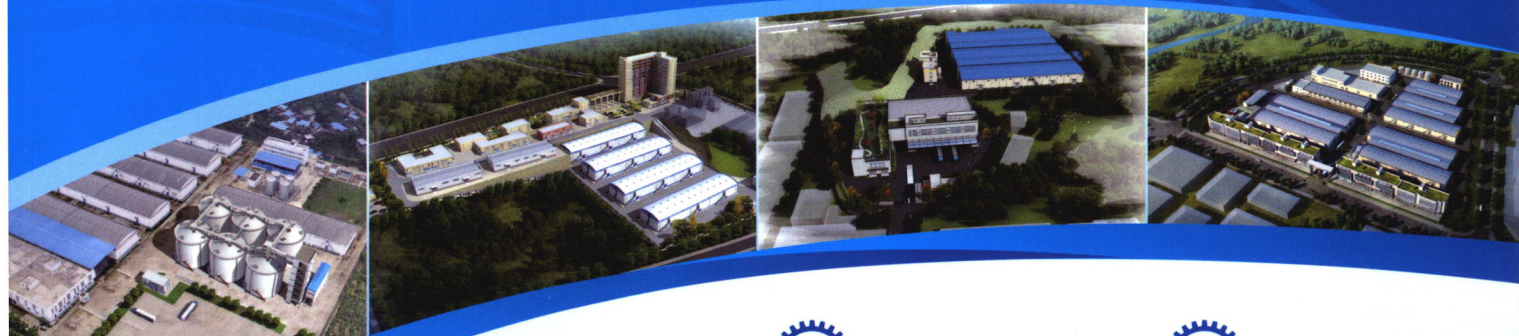
主管：中国储备粮管理集团有限公司  
主办：中储粮成都储藏研究院有限公司



中储粮  
SINOGRAIN

## 中储粮成都储藏院

### 仓储设施设备研究设计中心



★ 使命 ★  
专注粮油仓储工程设计。



★ 承诺 ★  
提供“质量最优、服务最好、效率最高”的工程设计服务。



★ 业务 ★  
提供技术咨询服务，编制项目资金申请报告、项目建议书，可行性研究报告等。承担仓储库区，物流园区技改、扩建、新建工程设计。



★ 团队 ★  
中心拥有国家级注册工程师11名，省政府专家库人才3名、中国粮油学会青年人才储备库人才1名，特聘专家2名。



ISSN 1000-6958



9 771000 695220

万方数据

业务联系人：唐宇

联系电话：028-87456726 13568934290

地址：四川省成都市青羊区广富路239号N区32幢

广告

# 目录 CONTENTS

## 粮食储藏技术

两种通风网络对房式仓通风效果影响的对比研究

李加斌 王远成 杨 泰等 (1)

我国气调储粮技术研究进展 屈登辉 陈 戈 马一鸣等 (8)

中温高湿储粮区高温季收储稻谷准低温储粮试验

杜志文 白春启 吕建华等 (15)

浅圆仓控温保管进口大豆试验

季 波 谢明财 王少阳等 (20)

江苏地区高水分含量小麦安全储存试验 张志航 (26)

仓顶无动力通风架空隔热实仓应用研究

叶真洪 付鹏程 侯 东等 (30)

不同仓型储藏进口大豆品质及损耗分析

杜 娟 高玉升 严 偲等 (35)

不同储藏期小麦充氮气调应用试验

胡 友 赵小军 刘士强等 (38)

## 谷物化学与品质分析

超高效液相色谱仪 DAD 测定谷物中苜蓿磺隆的含量

张宇冲 单晓雪 廖子龙等 (43)

高效液相色谱-串联质谱法测定稻谷中氯虫苯甲酰胺残留

徐晓阳 邓立阳 邵张健 (46)

## 问题探讨

单锥斗浅圆仓气密性研究探讨

卢友鹏 王亚东 林运波等 (50)

●2022 年《粮食储藏》总目录 (55)

万方数据

中国科技核心期刊

《中国核心期刊(遴选)数据库期刊》

中国科技论文与引文数据库收录期刊

中国知网《中国引文数据库》来源期刊

万方数据《中国学术期刊数据库》收录期刊

《中国期刊网》全文收录期刊

《中国学术期刊》(光盘版)全文收录期刊

重庆维普《中文科技期刊数据库》收录期刊

超星期刊域出版平台收录期刊

## 广告索引

中储粮成都储藏院仓储设施设备研究设计中心

江苏丰尚钢板仓工程有限公司

浙江鑫良仓储设备有限公司

宁波瑞凌新能源科技有限公司

河南未来机电工程有限公司

上海云傲机电科技有限公司

河南金明自动化设备有限公司

河南天硕机电设备工程有限公司

衡水鑫源隆粮食机械有限公司

成都市金谷仓储有限公司

湖南省湘粮机械有限公司

辽宁耐力机械有限公司

中储粮成都储藏院仓储设施设备研究设计中心

上海飞测生物科技公司

无锡穗邦科技有限公司

深圳市赛泰诺生物技术有限公司

北京东孚久恒仪器技术有限公司

湖南海利化工股份有限公司

成都比斯特科技有限责任公司

广西中储粮仓储设备科技有限公司

江苏宝信空调设备制造有限公司

广汉市蜀汉粮油机械有限公司

麒麟(山东)智能设备制造有限公司

金华金匠建材科技有限公司

四川广汉精力仓储设备制造有限公司

江苏舒茨测控设备股份有限公司

郑州贝博电子股份有限公司

赤峰金辰电子有限责任公司

中储粮成都储藏院仓储工艺研究中心

台州中穗机电有限公司

广州市维通工业气体技术有限公司

## 订阅本刊

全年订阅,您可以通过银行或“储粮科技”微

信公众号将书款转账至《粮食储藏》编辑部,

同时将征订回执传至(028)87660225

账户:中储粮成都储藏研究院有限公司

账号:9558850200000832118

开户行:中国工商银行股份有限公司北京西单支行

# GRAIN STORAGE

Vol. 51. No. 6

Dec. 25 (2022)

---

## Main Contents

- Research Progress of Controlled Atmosphere Grain Storage Technology in China ..... Qu Denghui *et al* (14)
- Comparative Study of Two Kinds of Ventilation Networks on the Ventilation Effect of the Warehouses ..... Li Jiabin *et al* (14)
- Quasi-low Temperature Storage Experiment in Middle Temperature and High Humidity  
in Hot Season ..... Du Zhiwen *et al* (19)
- Experimental Summary of Imported Soybean Stored in Squat Silo under Controlled Temperature ..... Ji Bo *et al* (25)
- Research on Application of Unpowered Ventilation Overhead Insulation to Solid Silo ..... Ye Zhenhong *et al* (33)
- Experiment on Safe Storage of Wheat with High Moisture Content in Jiangsu Region ..... Zhang Zhihang (34)
- Analysis on Quality and Loss of Imported Soybean Stored in Different Warehouse Typies ..... Du Juan *et al* (37)
- Application Experiment of Nitrogen Filling in Wheat in Different Storage Periods ..... Hu You *et al* (42)
- Determination of Chlorantranilprole Residue in Rice by HPLC – MS/MS ..... Xu Xiaoyang *et al* (49)
- The Content of Determination Methyl in Cereals by Ultra High Performance Liquid  
Chromatograph Dad ..... Zhang Yuchong *et al* (49)

---

Sponsored by Sinograin Chengdu Storage Research Institute

Chief Editor: Guo Daolin

Vice Chief Editor: Zhou Hao

Edited & Published by Editorial Department of GRAIN STORAGE

(32 Bldg. NO.239 Guangfu RD.Qingyang Dist.Chengdu, Sichuan, People's Republic of China)

Tel: (028)87660225 Post Code: 610091

Fax: (028)87662192

---

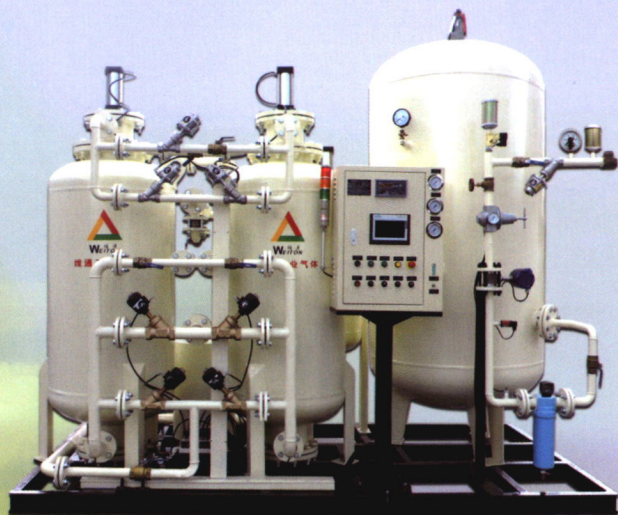


® 广州市维通工业气体技术有限公司

GUANGZHOU WEITON INDUSTRY GASES TECHNOLOGY CO.,LTD

ISO9001:2000、CE认证、中国粮油学会优秀会员

## 绿色储粮专用制氮系统

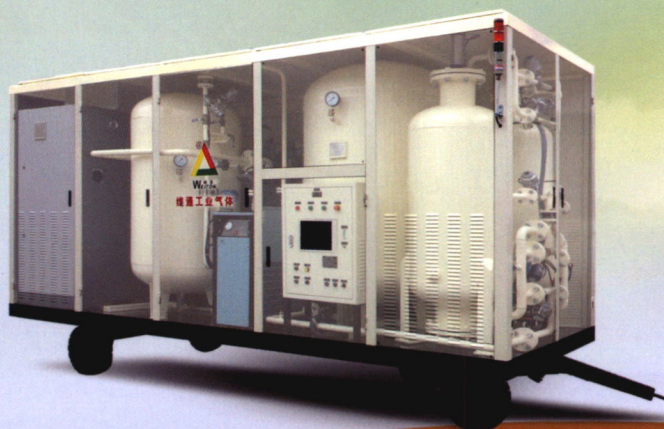


### 系统优势

- 🔥 更节能的系统倡导者
- 🔥 广泛的工程案例
- 🔥 理想可靠的使用效果
- 🔥 高品质的系统配置
- 🔥 全智能控制

### 产品特点

- 🔥 系统一键启动
- 🔥 R485通讯远程监视
- 🔥 系统功能在线升级
- 🔥 多功能综合报警
- 🔥 人机界面：集控制、操作、监测、维护等功能于一体
- 🔥 节能选配 (PID、PDC、VFC)



### 两种机型可选

固定型

移动型

### 常用设备型号

NP995-60B、

NP995-110B、

NP995-165B、

NP995-220B、

NP995-250B、

NP995-310B、

NP995-350B、

NP995-400B、

NP995-460B、

☎ 服务电话： 020-8456 9638 020-8456 8852

办公地址：广州市番禺区金山大道华腾路华创产业园二期西塔3B-503

工厂地址：广州市番禺区石碁镇文边村文建三街20号 邮编：511400

网址：<http://www.weiton.com>

E-mail：[weiton@weiton.com](mailto:weiton@weiton.com)