

LANTAI WORLD 档案工作者之友

兰台世界

2016·09

总第 503 期

● 全国中文核心期刊 ● 中国学术核心期刊 ● 辽宁社会科学优秀期刊

基于流程管理的涉密档案管理风险及策略研究

档案深度开发利用的新探索

基于信息技术变革的档案工作发展审视

关于村志的研究综述



兰台世界

2016年第9期

(总第503期)

2016年5月5日出版

- 全国中文核心期刊
- 中国学术核心期刊
- 辽宁省社会科学优秀期刊

主办 辽宁省档案局(馆)
辽宁省档案学会

《兰台世界》编委会

主任委员 赵焕林
副主任委员 许桂清 王中明 赵景祥
成 员 荆绍福 冷一彬 柳玉秋
于清永 梁志国 辛书秀
贾巍 赵子文 张俊军
刘文高 王洪庆 明士忱
周国彬 刘莉 王志

社 长 赵焕林

本期执行主编 陈智兵
本期责任编辑 孙海燕

编辑部电话:(024)23858918
发行部电话:(024)23252011
广告部电话:(024)23252291
传 真:(024)23252011

■ 档案信息 DANGANXINXI

- 1 简化优化档案公共服务流程清理各种证明 ----- 中档网
- 4 袁裕校家庭博物(档案)馆进入全国政协议题 ----- 张晓强
- 4 内蒙古:档案局与将军衙署博物院合作办展 ----- 师念君
- 4 上海市档案馆完成首批电子档案移交与接收试点工作 ----- 上海局
- 4 江苏省档案馆获赠甲骨文档案资料 ----- 蔡红
- 4 天津市档案馆与天津出版传媒集团开展合作 ----- 徐斌
- 5 外交部档案公开中印战争:战争胜利后为何主动撤军 ----- 战略网
- 5 新发现 35 份一手档案资料 鼓浪屿申遗再添有力佐证 ----- 黄晓波
- 5 日本核档案:战后曾偷运核燃料 能造 60 枚核弹 ----- 中华网

■ 兰台论坛 LANTAILUNTAN

- 6 基于流程管理的涉密档案管理风险及策略研究 ----- 贾丹
- 9 大数据时代高校档案馆微信服务平台构建研究 ----- 肖玉 姚明淑 张宝玲
- 11 档案深度开发利用的新探索 ----- 王向女 王芳 郝放辉 何磊
- 14 关于村志的研究综述 ----- 何致武 张艳
- 16 基于信息技术变革的档案工作发展审视 ----- 毛业博
- 19 社交媒体环境下的档案馆服务分析 ----- 李培芳
- 22 高校档案编研的成绩特点不足与建议 ----- 涂上斌
- 25 云计算环境下的档案信息安全研究 ----- 祝洁

■ 研究探索 YANJIUTANSUO

- 27 论依法治国新常态下的档案行政监督 ----- 韩依辰 丁一
- 30 数字档案馆 OAIIS 模型长久保存计划的实施研究 ----- 徐震 王静婷
- 33 数字水印技术在高校档案信息防伪认证中的应用 ----- 顾伟 理文
- 35 云存储环境下网络信息的归档保存研究 ----- 秦颖
- 38 家庭档案情况调查报告 ----- 付双双 王凝莹 叶晓静 於建华
- 40“大数据”影响下企业数字档案馆建设的思考 ----- 熊伟
- 44 构建老年档案体系 助力养老事业发展 ----- 张少芳
- 47 检察机关诉讼档案的建设与管理 ----- 李沁蓉 冯玉芝

■ 科学管理 KEXUEGUANLI

- 49 信息文化对档案文化功能实现的影响 ----- 席畅
- 51 数字化平台下高校学生诚信档案管理研究 ----- 王燕凤 江静
- 53 鄂西土家织锦文化遗产传承人口述档案建立探析 ----- 李祎 龙则灵
- 55 大数据时代背景下档案信息资源服务策略研究 ----- 孙士宏 胡树煜 金丹
- 57 公共档案网站性能优化与服务改进 ----- 尚珊 阴晓慧
- 62 新形势下西部高校档案馆困境研究 ----- 杨棉月

■ 图书情报 TUSHUQINGBAO

- 64 基于读者的高校图书馆微信公众平台应用研究 ----- 王海燕
- 66 近十年来我国数字图书馆版权研究综述 ----- 周超峰 彭倩
- 69 EBL 在高校信息素质教育中的应用研究 ----- 王庆华

营口市简介

营口地处辽东半岛中枢,渤海东岸,大辽河入海口处。营口作为全国首批沿海开放城市,物产丰盛、交通便利,是东北重要的出海通道,是“一带一路”战略重要的交通节点之一,是环渤海经济圈以及东北亚地区最具发展竞争力的现代化港口城市,辽东湾中心城市,辽东湾经济区中心城市、辽东湾经济金融中心,辽东湾现代服务业中心,已成为中国经济社会发展最快的城市之一,2015年荣获“国家森林城市”称号。

- 71 MOOC时代高校图书馆服务创新研究 ----- 吉丽君
73 图书馆信息资源配置过程中资源共享研究 ----- 姜广强

■ 名人档案 MINGRENDANGAN

- 76 试论毛泽东的档案价值观 ----- 连婵玲
79 邓小平的心理资本及其启示 ----- 石庆新
81 论彭真与我国基层民主事业的发展 ----- 张晓华
84 康有为的法律主张探究 ----- 王培君
86 袁枚的女性观及其影响 ----- 庞雯子

■ 档案春秋 DANGANCHUNQIU

- 90 抗日战争时期陕甘宁边区工人运动的条件 ----- 孙翠玉
93 建国初北京取缔会道门运动中的党员问题 ----- 周经纬
96 新中国初期美国电影在华市场的衰落 ----- 彭学宝
99 民国时期上海伊斯兰教慈善公益事业建设 ----- 杨荣斌
101 民国时期河南黄河的治理新措 ----- 王武
103 也谈四库全书禁书标准与禁书实际情形 ----- 游 帅 周静婷
106 从西汉的档案事业看西汉盛世 ----- 邱扬凡

■ 文史探源 WENSHITANYUAN

- 109 从秘书学浅析明朝宦官秘书机构与皇权的关系 ----- 罗 丹
112 一个不应忽视的地域文学研究:元代庐陵文学 ----- 何 跃
115 试论《庄子》中孔子的多重形象及成因 ----- 李 帅 孙 竞
117 英藏敦煌 S. 373 号文书档案叙录与系年 ----- 侯成成
120 七姬死因及其历史书写考辨 ----- 刘 洋
123 汉魏六朝石刻语素的统计及形成原因 ----- 刘秀梅

■ 史料研究 SHILIAOYANJIU

- 127《清史稿·和珅传》新证 ----- 孙文杰
130《国榷》勘误—则兼论“七大恨”真本问题 ----- 王 川
133《诸蕃志》的历史价值 ----- 孙 魏
135 中华书局版《人表考》标点考异 ----- 李淑燕
138《全汉文》阙误辨正 ----- 易小平
141 任凯南捐赠珍本古籍举隅 ----- 殷 榕

■ 兰台纵横 LANTAIZONGHENG

- 143 孟子“性善论”的逻辑分析 ----- 李芸鑫
146 简述 1871 年沙俄入侵新疆伊犁 ----- 谢小玲
149《易经》词语考释二则 ----- 李清桓 王一帆
151 我国历史上的死刑废止思想与传统伦理刑法文化 ----- 曾赛刚
153 嵇康的道教观与游仙诗创作 ----- 梁保建
156 明代朝觐贡品考论 ----- 廖大珂 孙 魏
158 明清晋商崛起的原因分析 ----- 王 飞

本刊电子邮箱:

ltsj126@126.com

ltsj126@vip.126.com

本刊网址:

<http://SHIJ.cbpt.cnki.net/>

地址:沈阳市和平南大街 45 号

邮编:110006

发行范围:国内外公开发行

国内发行:辽宁省报刊发行局

国外发行:中国国际图书总公司

订 阅:全国各地邮局

邮发代号:8-292

国内刊号:CN21-1354/G2

国际刊号:ISSN1006-7744

广告许可证:2101001500061

印 刷:辽宁新华印务有限公司

定 价:16 元

文字编辑 孙海燕

电子排版 孙海燕

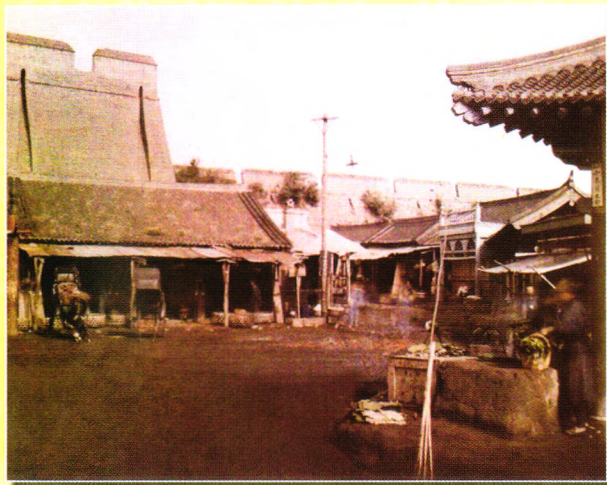
四封设计 孙海燕

责任校对 杨宗鸣 邹宁宁 赵芷仪

小东门(内治门)外的店铺及人力车

据《奉天通志》记载,清同治七年(1868),在小东城外以北,顺着城墙根搭有简易的棚厦,经营干鲜海物、菜、调料等副食品。全城的官商富户都要到这里购买山珍海味。每逢年节或办喜、丧事,近百里的的乡亲们也要到这里来购买海味及干鲜菜类食品,人称为东菜行。这张照片为小东门瓮城北侧外的菜市场。从照片上看,菜市场已颇具规模,店铺林立,商贩坐于其间叫卖。车夫似在等待满载而归的顾客。右侧圆柱牌上书有“小东关大街”字样。法国斯蒂芬·帕瑟(Stephane Passet)摄于1912年6月

(文字、图片由沈阳市档案馆提供)



ISSN 1006-7744



9 771006 774110