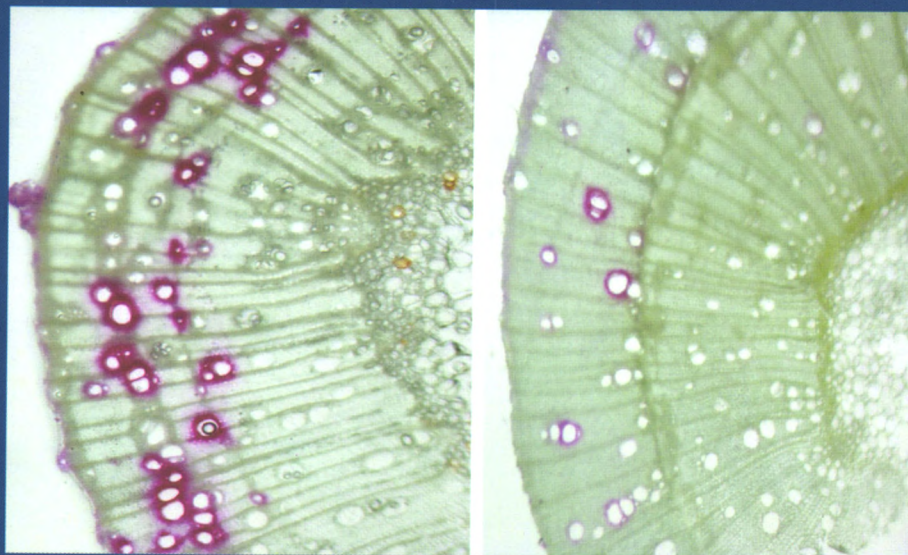


ISSN 1001-7488
CN11-1908/S
CODEN LYKSAL

林业科学

SCIENTIA SILVAE SINICAE 2016.6
第52卷 Vol.52

刺槐苗木干旱胁迫过程中水力学失败和碳饥饿的交互作用



中国林学会主办

《林业科学》编辑部出版

林业科学 第52卷 第6期

(2016年6月)

目次

- 刺槐苗木干旱胁迫过程中水力学失败和碳饥饿的交互作用 王林,代永欣,郭晋平,等(1)
- 容器类型及规格对油松容器苗底部渗灌耗水规律及苗木生长的影响 王琰,刘勇,李国雷,等(10)
- 盐碱胁迫下 AM 真菌对沙枣苗木生长和生理的影响 孙玉芳,宋福强,常伟,等(18)
- 山东半岛丘陵生境优势树种凋落物对外来植物火炬树种子萌发和幼苗生长的影响
..... 侯玉平,魏巍,翟文婷,等(28)
- 毛竹 *PeSCR* 基因的表达与功能 董丽莉,赵韩生,王丽丽,等(35)
- 序列林价及其在林木资源资产评估中的应用 谢哲根,韩国康,童红卫,等(43)
- 多源数据林地类型的精细分类方法 任冲,鞠洪波,张怀清,等(54)
- 应用最大熵模型模拟预测大尺度范围油松毛虫灾害 宋雄刚,王鸿斌,张真,等(66)
- 核桃举肢蛾和桃蛀螟幼虫肠道细菌多样性的 PCR-DGGE 和 T-RFLP 分析
..... 王娇莉,南小宁,任争争,等(76)
- 陕西小叶杨叶内生真菌群体多样性和结构特征 余仲东,唐光辉,曹支敏(86)
- 人工与自然植被恢复下尾矿土壤微生物及酶活性的时空变化 马云波,牛聪傑,许中旗(93)
- 林业有害生物灾害损失评估指标体系构建 刘萍,梁倩玲,陈梦,等(101)
- 不同品系美国黑核桃木材物理力学性质的差异 张俊佩,王滋,周贤武,等(108)
- 东北常见树种木材形成早期组织波谱特征差异分析 石江涛,李坚(115)
- 综合评述**
- 城市植被碳固存研究进展 史琰,葛滢,金荷仙,等(122)
- 纤维增强木塑复合材料研究进展 王海刚,张京发,王伟宏,等(130)
- 研究简报**
- 小兴安岭4种森林类型细根生物量的时空格局 耿鹏飞,金光泽(140)
- 兴安落叶松水分利用对策 杨柳,孙慧珍(149)
- 不同区域落叶松二元立木材积表的检验及差异分析 李晖,曾伟生(157)
- 植物新品种与良种**
- 刺槐新品种‘北林槐1号’ 张国君,孙宇涵,李云(163)
- 5个芍药属组间杂交新品种 钟原,成仿云,何桂梅,等(164)

(本期值班编辑 徐红 统编统校 张君颖)

SCIENTIA SILVAE SINICAE Vol. 52, No. 6

CONTENTS

- Interaction of hydraulic failure and carbon starvation on *Robinia pseudoacacia* seedlings during drought Wang Lin, Dai Yongxin, Guo Jinping, *et al.* (1)
- Effects of container types and sizes on water consumption and growth of containerized *Pinus tabulaeformis* seedlings under sub-irrigation Wang Yan, Liu Yong, Li Guolei, *et al.* (10)
- Effect of arbuscular mycorrhizal fungi on growth and physiology of *Elaeagnus angustifolia* seedlings subjected to salinity stress Sun Yufang, Song Fuqiang, Chang Wei, *et al.* (18)
- Effects of litter from dominant tree species on seed germination and seedling growth of exotic plant *Rhus typhina* in hilly areas in Shandong Peninsula Hou Yuping, Wei Wei, Zhai Wenting, *et al.* (28)
- Expression and function of *PeSCR* gene from *Phyllostachys edulis* Dong Lili, Zhao Hansheng, Wang Lili, *et al.* (35)
- Sequential forest price and its application in forest resources assets appraisal Xie Zhegen, Han Guokang, Tong Hongwei, *et al.* (43)
- Multi-source data for forest land type precise classification Ren Chong, Ju Hongbo, Zhang Huaiqing, *et al.* (54)
- Application of the Maximum Entropy model (MaxEnt) to simulation and forecast of large scale outbreaks of *Dendrolimus tabulaeformis* (Lepidoptera: Lasiocampidae) Song Xionggang, Wang Hongbin, Zhang Zhen, *et al.* (66)
- Diversity of intestinal bacteria communities from *Atrijuglans hetaohei* (Lepidoptera: Heliodinidae) and *Dichrocrocis punctiferalis* (Lepidoptera: Pyralidae) larvae estimated by PCR-DGGE and T-RFLP analysis Wang Jiaoli, Nan Xiaoning, Ren Zhengzheng, *et al.* (76)
- Diversity and community structure of endophytic fungi in the leaves of *Populus simonii* in Shaanxi Province Yu Zhongdong, Tang Guanghui, Cao Zhimin (86)
- Temporal and spatial variation of soil microbes and enzyme activities in iron tailings under natural restoration and plantation Ma Yunbo, Niu Congjie, Xu Zhongqi (93)
- Construction on index system of forest pest disaster loss assessment Liu Ping, Liang Qianling, Chen Meng, *et al.* (101)
- Wood physical and mechanical properties of American black walnut of different strains Zhang Junpei, Wang Zi, Zhou Xianwu, *et al.* (108)
- Comparative analysis of spectroscopy features of early-stage wood forming tissue in common tree species in northeast, China Shi Jiangtao, Li Jian (115)
- Review**
- Progress in studies on carbon sequestration of urban vegetation Shi Yan, Ge Ying, Jin Hexian, *et al.* (122)
- Research of fiber reinforced wood-plastic composites: a review Wang Haigang, Zhang Jingfa, Wang Weihong, *et al.* (130)
- Scientific notes**
- Spatial and temporal patterns of fine root biomass of four forest types in Xiaoxing'an Mountains Geng Pengfei, Jin Guangze (140)
- Analysis of water management strategy for *Larix gmelinii* Yang Liu, Sun Huizhen (149)
- Validation and comparison of two-variable tree volume tables for *Larix* spp. in different regions of China Li Hui, Zeng Weisheng (157)
- New elite varieties of plants**
- A new variety of *Robinia pseudoacacia* 'Beilinhuai 1' Zhang Guojun, Sun Yuhan, Li Yun (163)
- Five new peony cultivars bred from inter-sectional hybrids in *Paeonia* Zhong Yuan, Cheng Fangyun, He Guimei, *et al.* (164)

第十届《林业科学》编辑委员会名单

(2014年12月)

名誉主任: 江泽慧

名誉主编: 沈国舫

顾问: 王礼先 王明庥 马建章 冯宗炜 李镇宇 张齐生 姜笑梅 顾正平 蒋有绪

主编: 尹伟伦

副主编: (按姓氏笔画为序)

王金林 王彦辉 方精云 卢孟柱(常务) 李 坚 李凤日 杨忠岐(常务)

余新晓 宋湛谦 张守攻 张君颖 陈幸良 俞国胜 施季森 费本华

骆有庆 唐守正(常务) 盛炜彤(常务) 傅 峰

编委: (按姓氏笔画排序)

于文吉 万贤崇 马希汉 马履一 王 雁 王庆成 王政权 王贵禧 王清文

牛树奎 孔凡斌 叶建仁 田呈明 朱乾坤 刘一星 刘建军 关德新 安鑫南

孙向阳 孙江华 李 云 李 周 李大纲 杨宇明 杨承栋 杨敏生 杨维西

吴承祯 余世孝 沈海龙 迟德富 张 真 张金屯 张星耀 张继澍 陈 辉

陈贻竹 陈晓阳 季孔庶 周志春 周国模 郑郁善 郑勇奇 孟 平 赵 忠

赵广杰 项文化 侯元兆 顾继友 徐 红 徐吉臣 诸葛强 黄振英 梁 军

彭世揆 惠刚盈 喻方圆 舒立福 曾伟生 谢宗强 雷渊才

特邀编委: (按国名英文字母排序)

Cony Decock (比利时) 彭长辉(加拿大) Klaus von Gadow(德国) 李百炼(美国)

编辑部主任: 张君颖

副主任: 朱乾坤

编辑: 朱乾坤 徐 红 李育琪 石红青 王艳娜 于静娴

林 业 科 学

(月刊 1955年创刊)

2016年 第52卷 第6期

SCIENTIA SILVAE SINICAE

(Monthly Started in 1955)

Vol. 52, No. 6 2016

主 管 中国科学技术协会

主 办 中国林学会

主 编 尹伟伦

编辑出版 《林业科学》编辑部

地 址 北京万寿山后中国林学会

邮政编码 100091

电 话 010-62889820 62888579(传真)

电子信箱 lykx@vip.sina.com

网 址 <http://www.linyekexue.net>

制 作 同方知网(北京)技术有限公司

印 刷 北京博艺兴印刷有限公司

国内发行 北京市报刊发行局

订 购 全国各地邮电局

国外发行 中国国际图书贸易总公司

(北京399信箱 100044)

Administered by China Association for Science and Technology

Sponsored by The Chinese Society of Forestry

Editor in Chief Yin Weilun

Published by Editorial Department of *Scientia Silvae Sinicae*

Address The Chinese Society of Forestry Wanshoushan

Beijing 100091, P. R. China +86-10-62889820 62888579(Fax)

Telephone lykx@vip.sina.com

E-mail <http://www.linyekexue.net>

Website Produced by Tongfang Knowledge Network Technology Co., Ltd. (Beijing)

Printed by Beijing Boyixing Printing Co., Ltd.

Distributed by Domestic Beijing Bureau for Distribution of Newspapers and Journals

Foreign China International Book Trading Corporation

(P. O. Box 399, Beijing, China)

国内外公开发行人 国内邮发代号:82-6

国外发行代号:BM44 定价:25元

