

ISSN 1001-7488
CN11-1908/S
CODEN LYKSAL

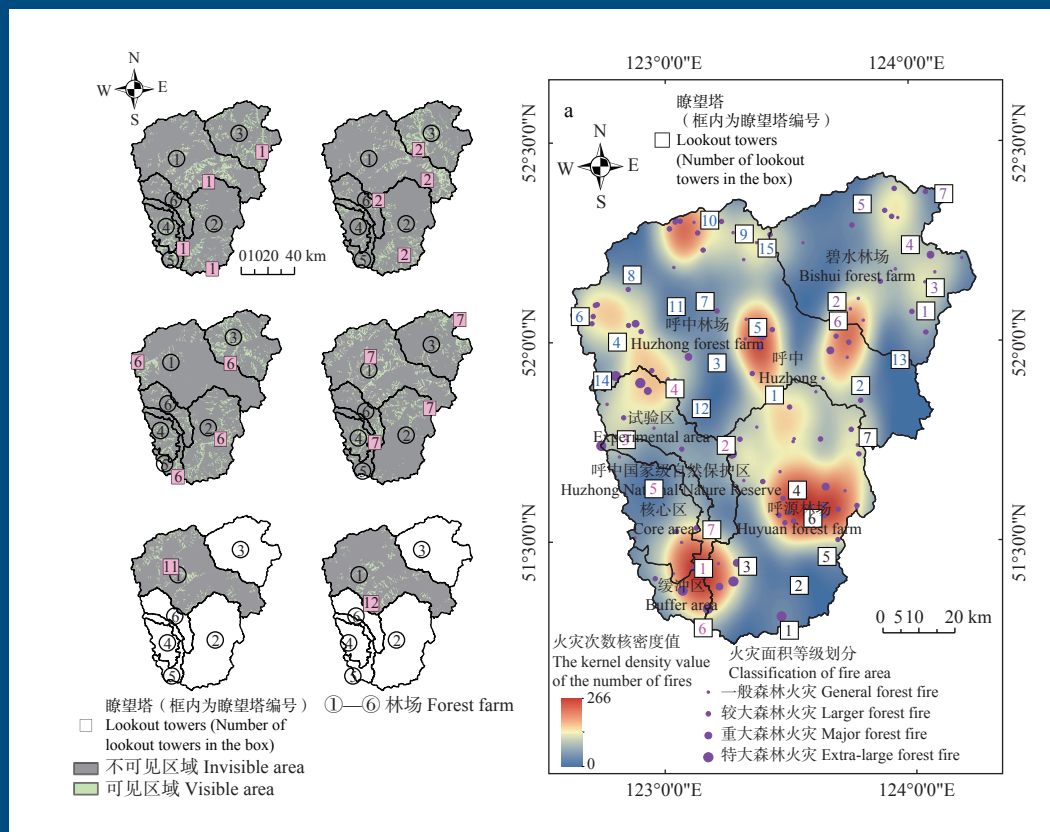
林业科学

SCIENTIA SILVAE SINICAE

2023.
第59卷 Vol.59

10

雷击火高发的呼中地区瞭望塔配置的可视性评价



中国林学会主办

《林业科学》编辑部出版

林业科学 第 59 卷 第 10 期

(2023 年 10 月)

目 次

前沿与重点: 森林雷击火特征与预警

- 雷电分布特征与雷击森林火预警 司莉青, 王明玉, 陈 锋, 等(1)
- 雷击火高发的呼中地区瞭望塔配置的可视性评价 王明玉, 李伟克, 舒立福, 等(9)
- 大兴安岭 1980—2021 年雷击火时空分布特征 李 威, 舒立福, 王明玉, 等(22)
- 四川省雷击火时空分布特征及影响因素分析 陈涤非, 王明玉, 司莉青, 等(32)

研究论文

- 武夷山国家公园马尾松林改为茶园后影响表层土壤碳含量的林缘效应 游巍斌, 李 颖, 周 艳, 等(41)
- 基于 Richards 方程的冷杉树高曲线深度神经网络激活函数 徐奇刚, 雷相东, 郑 宇, 等(50)
- 边缘校正方法对空间结构参数影响的尺度效应 于 帅, 蔡体久, 张丕德, 等(57)
- 不同造林密度马尾松人工林分化特征及其对生产力的影响 颜培栋, 李 鹏, 杨章旗, 等(66)
- 短轮伐毛白杨人工林耗水规律及作物系数曲线构建 李玲雅, 邸 楠, 刘金强, 等(76)
- 白杨无性系叶片水力及经济性状与生物量的关系 王 薇, 赵 涵, 黄 欣, 等(89)
- 不同砧穗组合楸树嫁接苗的生理生化特性 何 荷, 贾瑞瑞, 付 钰, 等(99)
- 望春玉兰基因组 SSR 引物开发与应用初探 徐正康, 戴晓港, 陈赢男(113)
- 虫害对华山松人工林土壤酶活性及碳氮磷化学计量特征的影响 黄金莲, 崔鸿侠, 唐万鹏, 等(128)
- 沙棘林密度和丛枝菌根真菌接种对林下植物和土壤性状的影响 王 晓, 毕银丽, 王 义, 等(138)
- 中国木浆进口风险的多维度分析与评价 王富炜, 田明华, 陈绍志, 等(150)
- 基于选择实验法的西双版纳人象冲突治理措施 胡宇轩, 陈俊峰, 谢 屹(162)

(本期值班编辑 王艳娜)

SCIENTIA SILVAE SINICAE Vol. 59, No. 10

CONTENTS

Frontier & focus: characteristics and warning of forest lightning fire

- Distribution characteristics of lightning and the warning of lightning-caused forest fires Si Liqing, Wang Mingyu, Chen Feng, *et al.* (1)
- Visibility evaluation of the lookout tower configuration in Huzhong area where lightning fires frequently occur Wang Mingyu, Li Weike, Shu Lifu, *et al.* (9)
- Temporal and spatial distribution and dynamic characteristics of lightning fires in the Daxing'anling Mountains from 1980 to 2021 Li Wei, Shu Lifu, Wang Mingyu, *et al.* (22)
- Temporal and spatial distribution characteristics and the influencing factors of lightning fires in Sichuan Chen Difei, Wang Mingyu, Si Liqing, *et al.* (32)

Research papers

- Edge effect of *Pinus massoniana* forest converted into tea plantation on topsoil carbon content in Wuyishan National Park You Weibin, Li Ying, Zhou Yan, *et al.* (41)
- A new activation function based on richards equation for tree height-diameter deep neural network model of *Abies nephrolepis* Xu Qigang, Lei Xiangdong, Zheng Yu, *et al.* (50)
- Scaling effects of edge correction methods on spatial structure parameters Yu Shuai, Cai Tiju, Zhang Pide, *et al.* (57)
- Differentiation characteristics and their effects on productivity with different planting densities of *Pinus massoniana* plantations Yan Peidong, Li Peng, Yang Zhangqi, *et al.* (66)
- Water consumption pattern and crop coefficient curve construction of short-rotation *Populus tomentosa* plantations Li Lingya, Di Nan, Liu Jinqiang, *et al.* (76)
- Relationship between leaf hydraulic and economic traits and biomass of poplar clones Wang Wei, Zhao Han, Huang Xin, *et al.* (89)
- Physiological and biochemical traits of grafted seedlings of *Catalpa bungei* with various combinations of rootstocks and scions He He, Jia Ruirui, Fu Yu, *et al.* (99)
- Preliminary study of genome-wide development and initial application of ssr primers in *Magnolia biondii* Xu Zhengkang, Dai Xiaogang, Chen Yingnan (113)
- Effects of insect disturbance on characteristics of soil enzyme activity and C : N : P stoichiometry in *Pinus armandii* forest Huang Jinlian, Cui Hongxia, Tang Wanpeng, *et al.* (128)
- Effects of planting density of *Hippophae rhamnoides* and inoculation of AMF on understory vegetation growth and soil improvement Wang Xiao, Bi Yinli, Wang Yi, *et al.* (138)
- Multidimensional analysis and evaluation of China's wood pulp import risk Wang Fuwei, Tian Minghua, Chen Shaozhi, *et al.* (150)
- Measures for governing human-elephant conflicts based on choice experiment of farmers in Xishuangbanna Hu Yuxuan, Chen Junfeng, Xie Yi (162)

第十届《林业科学》编辑委员会名单

(2014年12月)

名誉主任: 江泽慧

名誉主编: 沈国舫

顾问: 王礼先 王明麻 马建章 冯宗炜 李镇宇 张齐生 姜笑梅 顾正平 蒋有绪

主编: 尹伟伦

副主编: (按姓氏笔画为序)

王金林 王彦辉 方精云 卢孟柱(常务) 李 坚 李凤日 杨忠岐(常务)

余新晓 宋湛谦 张守攻 张君颖 陈幸良 俞国胜 施季森 费本华

骆有庆 唐守正(常务) 盛炜彤(常务) 傅 峰

编委: (按姓氏笔画排序)

于文吉 万贤崇 马希汉 马履一 王 雁 王庆成 王政权 王贵禧 王清文

牛树奎 孔凡斌 叶建仁 田呈明 朱乾坤 刘一星 刘建军 关德新 安鑫南

孙向阳 孙江华 李 云 李 周 李大纲 杨宇明 杨承栋 杨敏生 杨维西

吴承祯 余世孝 沈海龙 迟德富 张 真 张金屯 张星耀 张继澍 陈 辉

陈贻竹 陈晓阳 季孔庶 周志春 周国模 郑郁善 郑勇奇 孟 平 赵 忠

赵广杰 项文化 侯元兆 顾继友 徐 红 徐吉臣 诸葛强 黄振英 梁 军

彭世揆 惠刚盈 喻方圆 舒立福 曾伟生 谢宗强 雷渊才

特邀编委: (按国名英文字母排序)

Cony Decock(比利时) 彭长辉(加拿大) Klaus von Gadow(德国) 李百炼(美国)

编辑部副主任: 朱乾坤

编辑: 朱乾坤 石红青 王艳娜 于静娴 万贤崇 张博文

林 业 科 学

(月刊 1955年创刊)

2023年 第59卷 第10期

SCIENTIA SILVAE SINICAE

(Monthly Started in 1955)

Vol. 59, No. 10 2023

主 管 中国科学技术协会

主 办 中国林学会

主 编 尹伟伦

编辑出版 《林业科学》编辑部

地 址 北京万寿山后中国林学会

邮政编码 100091

电 话 010-62889820 62888579(传真)

电子信箱 linyekexue@csf.org.cn

网 址 <http://www.linyekexue.net>

制 作 北京仁和汇智信息技术有限公司

印 刷 北京金源通印刷有限公司

国内发行 北京市报刊发行局

订 购 全国各地邮电局

国外发行 中国国际图书贸易集团有限公司

(北京 399 信箱 100044)

Administered by China Association for Science and Technology

Sponsored by The Chinese Society of Forestry

Editor in Chief Yin Weilun

Published by Editorial Department of *Scientia Silvae Sinicae*

Address The Chinese Society of Forestry
Wanshoushan

Beijing 100091, P. R. China
+86-10-62889820 62888579(Fax)

Telephone linyekexue@csf.org.cn

E-mail <http://www.linyekexue.net>

Website Beijing Renhe Information Technology
Co. Ltd

Produced by Beijing Jinyuantong Printing Co., Ltd.

Printed by Beijing Jinyuantong Printing Co., Ltd.
Distributed by Beijing Bureau for Distribution of
Newspapers and Journals

Foreign China International Book Trading
Corporation

(P. O. Box 399, Beijing, China)

国内外公开发行 国内邮发代号:82-6

国外发行代号:BM44 定价:40元



9 771001 748239