

煤矿安全

SAFETY IN COAL MINES

ISSN 1003-496X
CN 21-1232/TD

9

2014

Vol. 45 No. 9

煤科集团沈阳研究院有限公司

主办

1970年创刊·月刊

GLTECH[®]

煤矿瓦斯抽采管网监控系统

为瓦斯抽采达标评价提供依据



应用领域

- ◆ 监测瓦斯抽采管路中甲烷浓度、流量、压力、温度等；
- ◆ 用于瓦斯抽采钻场、支管道、主管路及地面泵站抽采计量和控制；
- ◆ 评价瓦斯抽采效果，为抽采达标提供依据。

性能特征

- 专利设计的循环自激式流量计，准确计量高负压、含尘、含水瓦斯抽采管道内气体流量。检测灵敏、稳定；
- 分段计算工作面抽采量、抽采率，及时评价抽采效果，为工作面消突评价提供依据；
- 及时发现泄漏管路，消除事故隐患。

郑州光力科技股份有限公司

地址：国家郑州高新技术产业开发区长椿路十号

邮编：450001

电话：0371-67858887

传真：0371-67991111

服务热线：400-0057-577

E-mail: info@gltech.cn

Http://www.gltech.cn

ISSN 1003-496X



9 771003 496145



主管单位

煤科集团沈阳研究院有限公司

主办单位

煤科集团沈阳研究院有限公司

主 编 罗海珠
副 主 编 梁绍权
编辑部主任 王福厚
广告发行主管 刘明智

出版单位 《煤矿安全》编辑部
地 址 辽宁省抚顺市经济开发区
滨河路11号
邮政编码 113122
电 话 (024)56616988 56616987
56616981 56613526
电子信箱 mkaq@163.com
mkaqgg@163.com(广告)
网 址 www.mkaqzz.com
发行范围 公开发行
发行单位 《煤矿安全》编辑部
或全国各地邮局
邮发代号 8-293
印刷单位 煤炭科学研究总院抚顺分院
胶版印刷厂

刊 号 ISSN 1003-496X
CN 21-1232/TD
企业法人营业执照注册号 210400000026129
商标注册证 第1144537号

出版日期 9月20日
定 价 18.00元

编委会北京联络处 (010)64464228
广告总代理 北京嘉诚禾力广告有限公司
(010)88482879

目 次

试验·研究

- 基于示踪技术的地面钻孔抽采卸压瓦斯影响范围研究 张树川,刘泽功,戴广龙,刘健,朱海军(1)
- 不同产状侵入岩浆岩对煤体的热变质作用研究 蔡春城,祝琳,姜奎,王亮,朱永元(4)
- 瓦斯输送管道水封阻火泄爆机理研究 祝剑(9)
- 热害矿井蛭石砂浆隔热试验研究 王杰,朱成坦,侯曲,周雷(13)
- 深井自然风压变化规律及重点影响区域研究 黄启铭,杜文州,颜国强,钟阳,骆伟(16)
- 煤层顶板次生下行裂隙发育特征研究 张文忠(20)
- 一种矩形煤巷塑性区宽度的计算方法 谷拴成,樊琦,陈弦(24)
- 综放回采巷道断层防水煤柱留设优化研究 林东才,栾恒杰,刘庆龙(28)
- 软岩巷道底鼓锚注加固机理及数值模拟 程少北,乔卫国,居彦治,朱军,孙吉晨(32)
- 煤岩受载变形破坏声电信号时域特征的实验 王笑然,刘晓斐,马东,邓晓谦,刘杰(35)
- 长治矿区综放工作面上覆岩层移动规律 贺凌城,栗继祖,袁博(40)
- 复杂构造突出煤层地应力分布与损伤状态模拟 白志鹏(43)
- 高预应力锚杆的加固拱理论数值模拟 赵亚军,杨勇,贺龙,王伟,雷明,严晓楠(47)
- 大型露天煤矿工作线布置方式研究 高岩,昌珺,房健,吕建洲(51)

技术·创新

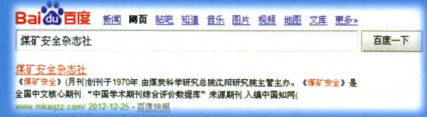
- 强突煤层保护层工作面煤与瓦斯共采技术 陈功胜,武精科(55)
- 双向对穿分区消突快速揭煤技术 庞学文,刘中一,张保法,王迪,刘明举(58)
- 煤峪口矿封闭火区启封技术 吴新文(61)
- 大采深高地温综放面回采时期防灭火技术 朱良,周刚,聂文,田传强(65)
- 矿井余热资源利用技术 段泽敏,马素霞,郭千中(68)
- 厚煤层坚硬顶板工作面沿空留巷技术 郭统一,张自政,冯平海,原晓杰(72)
- 强突出煤层群储层联合改造技术 王新琨(75)
- 深孔预裂爆破弱化综放孤岛工作面坚硬顶板技术 王晋勇,李政,沈玉旭,康天合(79)
- 高应力软岩巷道格栅拱架混凝土与锚注结合围岩控制技术 王继红,郭强伟(82)
- 高压水射流分段连续冲孔卸压增透技术 刘晓,贵宏伟,冯文军(86)
- 哈尔滨素露天矿地质灾害在线监测技术 钮景付(89)

设计·开发

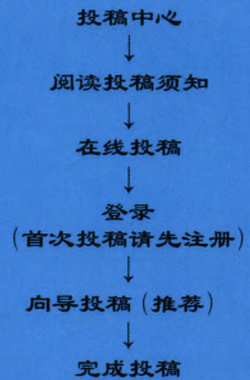
- 唐口矿井移动式长距离注浆系统 王坚志,王同友(92)
- 矿用局部通风机EPS电池均衡管理系统 胡晓东,傅猛猛(95)
- 煤矿通风机房网络视频监控系统 范庆辉,王启立,胡宗滔,王保存(97)
- 热电阻隔离式安全栅的设计 任慧,宋建成,高云广,雷志鹏,李建华(100)
- 架空乘人装置用钢丝绳的选择 检验与报废 宁洪震(103)
- 协庄煤矿接地系统的改进 王宏义,马恒强(106)
- 双电源快速切换装置在上社煤矿的应用 宋油唐(108)
- 基于EWA的井下无线通信信道选择 孙永,陈玮,周攀攀,许随利(111)
- 矿用永磁传动技术及防爆安全性能 杨光鹂(114)
- 一种防爆式镍氢电池电源控制箱 杨树军,张华,孟晓辉(118)
- 变频器引起井下漏电保护系统误动的解决方案 李海洪,王大伟,范征(120)
- 基于GIS的煤矿采掘衔接图表联动方法 何勇,张华,房武彬,张振德,尹华友(123)
- 基于CAD的甩车场快速设计 何国益,王一彤,杨正宇(126)

《煤矿安全》杂志唯一投稿平台:

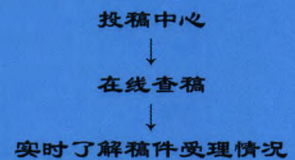
www.mkaqzz.com



投稿流程:



查稿流程:



注: 投稿请用IE浏览器

本刊声明:

- ☆ 本刊所有来稿自投稿之日起3个月内未收到“稿件采用通知书”, 作者可另行处理, 在此之前请勿一稿多投。
- ☆ 根据编辑加工原则, 本刊可能会对采用的稿件进行必要的删改, 不同意删改的, 请在投稿时声明。
- ☆ 本刊有出电子版、网络版、与网站技术交流和与各数据库合作的权利, 作者著作权使用费(包括上述几种方式), 并与本刊稿酬一次性付清。如作者不同意将文章以上述形式收录, 请在来稿时声明。

应用·实践

- 深井泥岩顶板回采巷道破坏特征及支护设计 张和(129)
- 高瓦斯矿井瓦斯零超限管理实践 郭魏虎, 王锋, 高飞(133)
- 近距离上下煤层采空区遗煤自燃综合治理 刘虎生, 秦清河(137)
- 大倾角厚煤层斜切分层无煤柱综放开采煤自燃防治技术 马砺, 李珍宝, 赵雷, 张熾妮, 王雨(141)
- 浅埋煤层近距离采空区隐蔽火源探测及控制技术 许延辉, 金永飞, 李海涛, 孟清华, 张兴文(144)
- 高应力软岩巷道卸压支护技术在车集煤矿的应用 宋银鹤, 郭晓强(148)
- 新型筛管护壁工艺在新集一矿的应用 徐树斌, 钟沛, 伏彪, 刘川渝(152)
- 套铣打捞技术在矿井钻具断裂事故中的应用 王昕(155)

分析·探讨

- 煤层钻孔“双低”防冲机理及应用 周立春, 魏全德, 杜建鹏(158)
- “三软”煤层不同孔径顺层钻孔瓦斯抽采参数特征分析 薛明理, 贾天让(162)
- 进退式高压水射流割缝对煤层卸压增透效果的影响 刘非非, 黄渊跃, 徐全, 谢桂梅, 孙锦路, 吴斌斌, 罗成(165)
- 小风速巷道风流中瓦斯含量计算方法的探讨 屈世甲(169)
- 基于HFACS的煤矿瓦斯事故人因分析 赵娜, 李亨英, 曾建潮(172)
- 突出煤样多次冲击作用下的粒度变化特征 徐畅, 张华, 姚显枫, 马红星, 赵建辉, 居尔艾提·阿卜拉(175)
- 采煤工作面瓦斯燃烧发火原因分析 罗建峰, 王琦, 邵彦雄, 李海峰, 秦毅(179)
- 基于数值模拟的综采面空气幕隔尘参数优化 谭聪, 蒋仲安, 王佩, 姜兰(183)
- 综放工作面自燃倾向原因分析与处理 令狐建设, 孙臣良, 樊光明, 孙冰(187)
- 基于协调开采原理的裂隙带发育高度模拟 余学义, 陈辉, 赵兵朝, 王飞龙(190)
- 基于ANSYS数值模拟的丁集矿地温研究 郭江峰, 姚多喜(193)
- 巷道形状对高应力软岩巷道变形的影响 付强, 赵玉成, 何东旭, 陆丹峰, 甄亚彬(197)
- 现场矿压观测技术现状及展望 宋高峰, 刘新杰, 杨敬虎(200)
- 急倾斜煤层特殊采煤法工作面矿压规律 罗霄, 孙广义(203)
- 大倾角松软厚煤层综放开采设备选型 张永安, 张学亮(207)
- 基于集对分析同一度的矿井设计方案 黄勇, 宋晓波, 王刚, 王鹏宇(210)
- 急倾斜煤层开采最大下沉值对数预计法 蔡来良, 方茜, 李春意, 张文志(213)
- 近距离煤层大采高综放开采顶煤冒放性分析 孔德中, 潘卫东, 李德林, 宋文博(216)
- 近距离煤层群下煤层开采顶板结构分析及支护强度确定 王二雨, 臧传伟, 陈森, 冯帆, 黄瑞峰(219)
- 充填回收房式采空区煤柱材料强度选择 申骏超, 王寅仓, 王占元, 靳建伟(222)
- 梁北煤矿11141工作面采动应力分布规律 王嗣衡, 王恩元, 沈荣喜, 张敬民, 金佩剑, 董超(226)
- 复杂地质条件下采煤工作面运输系统优化 王洪波, 黄优, 陈善乐(229)
- 煤矿人因风险因素的辨识与评价 桑志彪, 申霞, 揣小明, 彭银, 钱洪伟, 贺山峰(232)
- 矿工不安全行为分类及控制对策研究 马跃, 傅贵, 杨卓明(235)
- 基于行为安全“2-4”模型煤矿培训体系构建 吴琼, 杨春, 殷文韬, 郑凯铭, 余金龙, 邵长宝(238)
- 基于语言标度的风险排序方法在煤矿安全管理中的应用 刘星魁, 张爱国(242)
- 基于信息化的煤炭企业安全检查评价机制构建 王建强, 谭章禄(246)

SAFETY in COAL MINES

Monthly (Started in 1970)

September 2014

Vol.45, No.9 (Total 480)

Competent Authority

CCTEG Shenyang Research Institute

Sponsor

CCTEG Shenyang Research Institute

Chief Editor LUO Hai-zhu
Deputy Chief Editor LIANG Shao-quan
Editorial Director WANG Fu-hou
Advertisement & Distribution LIU Ming-zhi

Publisher Editorial Office of
《SAFETY in COAL MINES》
Address No.11 of Binhe Road, Fushun
Economic Developing-area, Liaoning, China
Post code 113122
Tel 86-24-56616988 56616987
56616981 56613526

E-Mail mkaq@163.com
mkaqgg@163.com (advertisement)

Website www.mkaqzz.com

Issuer Public Offering

Subscribe(to) Editorial Office of 《SAFETY in
COAL MINES》 or Local Post Offices

Postal Distribution Code 8-293

Printed by Offset Printing Factory of
Fushun Branch of CCRI

Periodical Registration No. ISSN 1003-496X
CN 21-1232/TD

Business License No. 210400000026129

**Trademark Registered
Certificate** No.1144537

Publishing Date September 20

Price 18 yuan

**Beijing Liaison Office of
Editorial Committee** 86-10-64464228

Advertisement Agency Beijing Jiacheng Heli
Advertisemeng CO., Ltd.
86-10-88482879

CONTENTS

Test · Research

- Study on Influence Area of Pressure Relief Gas Drainage of Surface Borehole Based on Tracer Technique
ZHANG Shuchuan, LIU Zegong, DAI Guanglong, LIU Jian, ZHU Haijun(1)
- Research on Thermal Metamorphism of Coal with Intrusive Magmatic Rock of Different Attitudes
CAI Chuncheng, ZHU Lin, JIANG Kui, WANG Liang, ZHU Yongyuan(4)
- Research on Fire Resistance with Water Sealing and Explosion Venting Mechanism in Gas Transportation Pipeline
ZHU Zhao(9)
- Experimental Study on Heat Insulation of Vermiculite Mortar in Heat Harmful Mine
WANG Jie, ZHU Chengtan, HOU Qu, ZHOU Lei(13)
- Study on Changing Laws and Key Affected Area of Natural Wind Pressure of Deep Mine
HUANG Qiming, DU Wenzhou, YAN Guoqiang, ZHONG Yang, LUO Wei(16)
- Research on Development Characteristics of Secondary Downward Crack in Coal Seam Roof
ZHANG Wenzhong(20)
- A Calculation Method of Plastic Zone Width for Rectangular Coal Roadway
GU Shuancheng, FAN Qi, CHEN Xian(24)
- Study on Fault Waterproof Pillar Optimization for Fully Mechanized Mining Roadway
LIN Dongcai, LUAN Hengjie, LIU Qinglong(28)
- Numerical Simulation and Bolt-grouting Reinforcement Mechanism of Roadway Floor Heave in Soft Rock
CHENG Shaobei, QIAO Weiguo, JU Yanzhi, ZHU Jun, SUN Jichen(32)
- Experimental on Time Domain Characteristics of Electric Signal Emitted from Fracture of Loading Coal or Rock
WANG Xiaoran, LIU Xiaofei, MA Dong, DENG Xiaoqian, LIU Jie(35)
- Overburden Movement Laws of Mechanized Caving Face in Changzhi Mining Area
HE Lingcheng, LI Jizu, Yuan Bo(40)
- Simulation on Geo-stress Distribution and Damage Condition in Outburst Coal Seam of Complex Geological Structure
BAI Zhipeng(43)
- Numerical Simulation of Reinforcement Arch Theory of High Pre-stress Anchor Bolt
ZHAO Yajun, YANG Yong, HE Long, WANG Wei, LEI Ming, YAN Xiaonan(47)
- Study on Arrangement of Work Line in Large Open-pit Coal Mine
GAO Yan, CHANG Jun, FANG Jian, LYU Jianzhou(51)

Technology · Innovation

- Coal and Gas Simultaneous Extraction Technology in Protective Seam Working Face of Outburst Seam
CHEN Gongsheng, WU Jingke(55)
- Rapid Uncovering Coal Seam Technology by Bidirectional Partition Elimination Outburst
PANG Xuwen, LIU Zhongyi, ZHANG Baofa, WANG Di, LIU Mingju(58)
- Unsealing Technology of Closed Fire Area in Meiyukou Coal Mine
WU Xinwen(61)
- Fire Prevention and Extinguishing Technology at Fully Mechanized Caving Face of Deep Mining and High Geothermal Seam during Mining
ZHU Liang, ZHOU Gang, NIE Wen, TIAN Chuanqiang(65)
- Mine Waste Heat Resources Utilization Technology
DUAN Zemin, MA Suxia, GUO Qianzhong(68)
- Gob-side Entry Retaining Technology for Working Face with Thick Coal Seam and Hard Roof
GUO Tongyi, ZHANG Zizheng, FENG Pinghai, YUAN Xiaojie(72)
- Reservoir Reconstruction Technology in Strong Outburst Seam Group
WANG Xinkun(75)
- Technology of Weakening Island Mechanized Caving Face in Hard Roof with Deep Holes Pre-splitting Blasting
WANG Jinyong, LI Zheng, SHEN Yuxu, KANG Tianhe(79)
- Surrounding Rock Control Technology with Arch Grille Concrete and Bolting for High Stress Soft Rock
WANG Jihong, GUO Qiangwei(82)
- Piecewise Continuous Flushing Pressure Relief Antireflection Technology Based on High-pressure Water Jet
LIU Xiao, GUI Hongwei, FENG Wenjun(86)
- Geological Disasters Online Monitoring Technology for Haerwusu Open-pit
NIU Jingfu(89)

Design · Development

- Movable Type Long Distance Grouting System in Tangkou Mine
WANG Jianzhi, WANG Tongyou(92)
- Battery Equalization Management System for Mine Local Fan EPS
HU Xiaodong, FU Mengmeng(95)
- Network Video Monitoring System for Coal Mine Ventilation Room
FAN Qinghui, WANG Qili, HU Zongtao, WANG Baocun(97)
- Design of Thermal Resistance Isolated Barrier
REN Hui, SONG Jiancheng, GAO Yunguang, LEI Zhipeng, LI Jianhua(100)
- Selecting, Testing and Discarding of Steel Wire Rope for Overhead Passenger Device
NING Hongzhen(103)
- Improvement of Grounding System in Xiezhuang Coal Mine
WANG Hongyi, MA Hengqiang(106)
- Application of Double Power Fast-switching Supply Device in Shangshe Coal Mine
SONG Youtang(108)
- Channel Selection of Wireless Communication in Coal Mine Based on EWA
SUN Yong, CHEN Wei, ZHOU Panbo, XU Suli(111)
- Mine Permanent Magnet Transmission Technology and Safety Flameproof Performance
YANG Guangyu(114)
- A Flameproof Type Ni-MH Battery Power Control Box
YANG Shujun, ZHANG Hua, MENG Xiaohui(118)
- Solution for Error Power-off of Underground Leakage Protection System Caused by Mine-used Frequency Converter
LI Haihong, WANG Dawei, FAN Zheng(120)
- Chart Linkage Method for Coal Mine Mining-excavation Relay Based on GIS
HE Yong, ZHANG Hua, FANG Wubin, ZHANG Zhende, YIN Huayou(123)
- Rapid Design of Spot Place Based on CAD
HE Guoyi, WANG Yitong, YANG Zhengyu(126)
- Support Design and Failure Characteristics of Mudstone-roof Gateway in Deep Mine
ZHANG He(129)



煤科集团沈阳研究院
有限公司

系列产品

- ◆ 紧急避险系统
- ◆ 煤矿安全生产监控系统及人员定位系统
- ◆ 煤矿瓦斯抽放配套装备
- ◆ 矿井通风防灭火装备
- ◆ 煤矿瓦斯基础参数测定仪器
- ◆ 矿山救护装备
- ◆ 低压供电系统配套装备
- ◆ 矿用钻机及配套装置
- ◆ 露天矿卡车调度系统及边坡监测装备
- ◆ 模拟仿真训练系列

立足服务

保障安全

依靠创新

共同发展

WWW.SYCCRI.COM

辽宁 抚顺 经济开发区滨河路11号
T 024-56616909 F 024-56616800

辽宁 沈阳 东滨河路108号
T 024-24117298 F 024-24117568



Management Practice of Zero Gas Overrun in High Gas Mine

GUO Weihu,WANG Feng,GAO Fei(133)

Comprehensive Treatment for Goaf Residual Coal Spontaneous Combustion in Close Distance Upper and Lower Coal Seam

LIU Husheng,QIN Qinghe(137)

Coal Spontaneous Combustion Prevention Technology for Great-inclined Thick Coal Seam Oblique-cut Slice None Coal Pillar Mechanized Caving Mining

MA Li,LI Zhenbao,ZHAO Lei,ZHANG Yanni,WANG Yu(141)

Hidden Fire Detection and Control Technology in Shallow Distance Seam Group Gob

XU Yanhui,JIN Yongfei,LI Haitao,MENG Qinghua,ZHANG Xingwen(144)

Application of Pressure-relief Support Technology in Soft Rock Roadway with High Stress in Juji Mine

SONG Yinhe,GUO Xiaoqiang(148)

Application of Wall Protection Process with New Screen Pipe in Xinji No.1 Coal Mine

XU Shubin,ZHONG Pei,FU Biao,LIU Chuanyu(152)

Application of Milling and Fishing Technology in Mine Drilling Tool Fracture Accident

WANG Xin(155)

Analysis·Discussion

"Double Low" Rock Burst Prevention Mechanism for Drillhole and Its Application

ZHOU Lichun,WEI Quande,DU Jianpeng(158)

Gas Extraction Parameter Characteristics for Different Apertures Borehole Drilled Along Three-soft Seam

XUE Mingli,JIA Tianrang(162)

Influence of Advance and Retreat High-pressure Water Jet Slotting on Coal Seam Depressurization Antireflection Effect

LIU Feifei,HUANG Yuanyue,XU Quan,XIE Guimei,SUN Jinlu,WU Binbin,LUO Cheng(165)

Discussion on Calculation Method of Gas Content in Small Wind Roadway Airflow

QU Shijia(169)

Human Factors Analysis of Coal Mine Gas Accidents Based on HFACS

ZHAO Na,LI Hengying,ZENG Jianchao(172)

Particle Size Variation Characteristics of Outburst Coal Under Repeated Impact Crushing

XU Chang,ZHANG Hua,YAO Xianfeng,MA Hongxing,ZHAO Jianhui,JUERATI·Abula(175)

Reason Analysis of Gas Burning at Mining Face

LUO Jianfeng,WANG Qi,SHAO Yanxiong,LI Haifeng,QIN Yi(179)

Dust-isolating Parameter Optimization of Air Curtain at Fully Mechanized Working Face Based on Numerical Simulation

TAN Cong,JIANG Zhong'an,WANG Pei,JIANG Lan(183)

Cause Analysis and Processing of Spontaneous Combustion Tendency in Mechanized Caving Face

LINGHU Jianshe,SUN Chenliang,FAN Guangming,SUN Bing(187)

Crack Development Height Simulation Based on Coordinate Mining Principle

YU Xueyi,CHEN Hui,ZHAO Bingchao,WANG Feilong(190)

Ground Temperature Research Based on ANSYS Numerical Simulation in Dingji Mine

GUO Jiangfeng,YAO Duoxi(193)

Impact of Roadway Shape on High Stress Soft Rock Roadway Deformation

FU Qiang,ZHAO Yucheng,HE Dongxu,LU Danfeng,ZHEN Yabin(197)

Status and Prospect of On-site Ground Pressure Observation Technology

SONG Gaofeng,LIU Xinjie,YANG Jinghu(200)

Mine Pressure Law of Steeply Inclined Seam Working Face by Special Mining Method

LUO Xiao,SUN Guangyi(203)

Equipment Selection for Fully Mechanized Caving Mining in Soft Extra-thick Coal Seam with Large Inclined Angle

ZHANG Yong'an,ZHANG Xueliang(207)

Mine Design Plan Based on Set Pair Analysis Identical Degree

HUANG Yong,SONG Xiaobo,WANG Gang,WANG Pengyu(210)

Logarithm Prediction Method for Steep Seam Mining Maximum Subsidence Value

CAI Lailiang,FANG Qian,LI Chunyi,ZHANG Wenzhi(213)

Cavability Analysis of Top-coal at Close Coal Seams Full Mechanized Caving Face with Large Height

KONG Dezhong,PAN Weidong,LI Delin,SONG Wenbo(216)

Roof Structure Analysis and Determination of Supporting Strength for Close Seam Group

WANG Er'yu,ZANG Chuanwei,CHEN Miao,FENG Fan,HUANG Ruifeng(219)

Selection of Material Strength for Filling and Recovering Coal Pillar in Room Mining Goaf

SHEN Junchao,WANG Yincang,WANG Zhanyuan,JIN Jianwei(222)

Disturbance Stress Distribution Law of Working Face 11141 of Liangbei Coal Mine

WANG Siheng,WANG Enyuan,SHEN Rongxi,ZHANG Jingmin,JIN Peijian,DONG Chao(226)

Optimization of Transportation System at Working Face Under Complicated Geological Condition

WANG Hongbo,HUANG You,CHEN Shanle(229)

Supervision·Management

Identification and Evaluation of Human Risk Factors in Coal Mines

SANG Zhibiao,SHEN Xia,CHUAI Xiaoming,PENG Kun,QIAN Hongwei,HE Shanfeng(232)

Classification and Control Countermeasure of Miner Unsafe Behavior

MA Yue,FU Gui,YANG Zhuoming(235)

Construction of Mine Training System Based on "2-4" Model of Behavioral Safety

WU Qiong,YANG Chun,YIN Wentao,ZHENG Kaiping,YU Jinlong,SHAO Changbao(238)

Application of Risk Ranking Method Based on Linguistic Scale in Coal Mine Safety Management

LIU Xingkui,ZHANG Aiguo(242)

Construction of Safety Inspected Evaluation Mechanism Based on Informatization in Coal Enterprises

WANG Jianqiang,TAN Zhanglu(246)



公司“猴车”产品由中国平安保险（集团）股份有限公司承保责任保险

架空乘人装置（“猴车”） 产品特点

- 后备保护功能
电控装置采用智能型双 PLC 自动控制，即一用一备的后备保护功能。
- 换油时间自动提醒功能
减速机换油时间到期前的一周内电控装置发出语音反复提醒换油；若到期没换油，则系统无法启动开车。
- 乘人间距强制控制装置
对于活动抱索器“猴车”安装乘人间距强制控制装置，有效避免因乘人间距太短而超载造成“猴车”飞车的巨大安全隐患。
- 云技术应用功能
利用云技术对“猴车”实行物联网管理，实现“猴车”的实时动态的远程故障诊断管理。（此功能选配）
- 全线路语音提示功能
- 开机前强制检查功能
- 互打点互通话功能
- 大运量输送功能
- 转弯运行功能
- 远程监控功能
- 人机对话功能
- 调速功能

第二代“猴车” 智能型液压驱动式架空乘人装置

国际发明专利号：PCT/CN2009/000266

性能特点

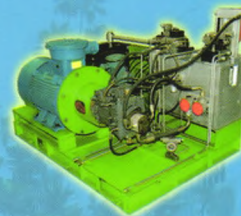
- 无级调速 ($<0-3.0m/s$)
- 软启动
- 软停车
- 停车安全自锁
- 安装方位不限
- 性价比高
- 故障率较低
- 替代进口产品

所获荣誉

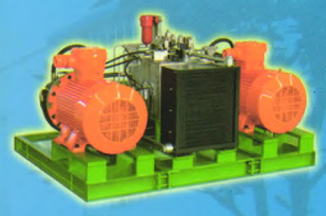
- 全国发明博览会银奖
- 全国第七届发明创业奖
- 国家火炬计划产业化项目
- 国家重大科技成果转化项目
- 湖南省重点科研项目
- 湖南省科技进步三等奖
- 第四届科技博览会科技创新金奖
- 湖南省首届职工科技创新三等奖

部分客户（排名不分先后）

- 郑煤集团
- 平煤集团
- 霍州煤电
- 潞安集团
- 重煤集团
- 永煤集团
- 阳煤集团
- 同煤集团



单动力液压站



双动力液压站

韶山恒旺电气有限公司

韶山恒旺电气有限公司是国家高新技术企业、国家中小企业创新基金支持单位、湖南省“双软”企业，系湘潭市恒欣实业有限公司的全资子公司。

主营产品：矿用广播装置（煤矿井下安全避险“六大系统”之一）、矿用架空乘人装置电控、矿用绞车电控、煤矿乘人装置用电控装置、矿用显示屏、矿用声光报警器、架空乘人装置远程监控系统、矿用电流电压传感器、矿用转速传感器、矿用温度传感器、矿用跑偏传感器、矿用直流稳压电源、矿用信号控制箱等。

矿用广播装置的主要功能：
 ● 应急调度指挥 ● 双向对讲功能 ● 终端监听功能
 ● 语言录音功能 ● 井下紧急一键呼等

恒欣总机：0731-55672666

恒欣传真：0731-55672012

恒欣邮箱：xiao12666@163.com

网 址：www.hx12666.com

恒旺电话：0731-55672013

恒旺传真：0731-55672012

恒旺邮箱：hw12666@163.com

地 址：湖南省韶山市高新区



请扫描企业二维码
预知详情

销售热线：0731-55672999
售后热线：0731-55672016