

1

2014

现代实用医学

MODERN PRACTICAL MEDICINE  
XIANDAI SHIYONG YIXUE

《现代实用医学》编辑委员会

中国学术期刊综合评价数据库来源期刊  
中国核心期刊（遴选）数据库收录期刊  
中国期刊网、中国期刊全文数据库、中  
文科技期刊数据库、中文生物医学期刊  
文献数据库等收录期刊

第26卷 第1期 Vol.26 No.1

ISSN 1671-0800



9 771671 080141

万方数据

# 现代实用医学

Modern Practical Medicine

月刊 1994年1月创刊 第26卷 第1期 2014年1月20日出版

## 主管

浙江省卫生厅

## 主办

宁波市医学会

## 编辑

《现代实用医学》编辑委员会

315010, 浙江省宁波市迎凤街25号

电话: (0574)87326739、87293011

Email: xdsyxx@126.com

## 编委会名誉主任

李兰娟

## 编委会主任

何一天

## 总编辑

徐薇

## 出版

现代实用医学杂志社

315010, 浙江省宁波市迎凤街25号

电话(传真): (0574)87301712、87293011

## 广告经营许可证号

3302004010059

## 印刷

浙江开源印务有限公司

## 发行

现代实用医学杂志社发行部

## 邮购

现代实用医学杂志社发行部

315010, 浙江省宁波市迎凤街25号

电话: (0574)87326739

## 封面刊名

郭沫若墨迹集字

## 定价

每期10.00元, 全年120.00元

## 中国标准连续出版物号

ISSN 1671-0800

CN 33-1268/R

2014年版权归宁波市医学会所有

除非特别声明, 本刊刊出的所有文章不代表宁波市医学会的观点

本刊如有印装质量问题, 请向本刊编辑部调换

## 目次

卷首语 ..... (1)

### 专家论坛

炎症与肺高压 ..... 解卫平 王辉(2)

社区获得性耐甲氧西林金黄色葡萄球菌

肺炎研究进展 ..... 任红 宋美君(4)

经皮介入治疗技术在肺癌患者中的应用 ..... 吴宏成 王国安(6)

### 论著

256层螺旋CT脑灌注成像在大脑中动脉狭窄

或闭塞中的应用 ..... 徐裕 邓生德 王海涛等(8)

整合素 $\alpha 2$ 基因+807位基因多态性与肾移植后

环孢素诱导牙龈增生的相关性研究 ..... 单海琴 任雨 吴寅等(11)

### 临床研究

电视胸腔镜下胸膜固定术治疗肺癌

伴恶性胸腔积液31例分析 ..... 孟小鹏 陈维(13)

吉西他滨联合奥沙利铂治疗晚期进展期

非小细胞肺癌临床观察 ..... 张渊 魏志平(14)

参麦注射液联合同步放化疗治疗74例局部

晚期非小细胞肺癌的效果观察 ..... 王俊丽 赵瑜 夏炎春等(16)

恶性肿瘤合并肺栓塞26例临床分析 ..... 石志永 张沂平(18)

肺曼氏裂头蚴病6例诊治分析 ..... 赵德军 王悦虹(20)

不典型肺结核138例误诊分析 ..... 应海平(21)

静脉注射丙种球蛋白治疗小儿

毛细支气管炎疗效观察 ..... 祝三娟(22)

鼻塞持续气道正压通气联合氨溴索治疗

新生儿肺炎伴呼吸衰竭的疗效观察 ..... 华玲玲(24)

无症状胆总管结石48例临床诊治分析 ..... 黄胜 王海彪 俞海蛟等(25)

香砂养胃片联合莫沙比利分散片治疗胆汁

反流性胃炎疗效观察 ..... 黄海燕 吴祥 周跃峰等(27)

|                                     |                  |
|-------------------------------------|------------------|
| 消癌平针灌肠疗法联合化疗治疗晚期胃癌疗效观察 .....        | 刘帆 胡婉素 叶循雯(28)   |
| 多种内镜下治疗 Forrest II 溃疡的疗效分析 .....    | 桑建忠 张红(30)       |
| 四药联合与大剂量双药补救疗法根除幽门螺杆菌的疗效观察 .....    | 胡庆杰(32)          |
| 肝硬化患者的焦虑抑郁心理与其家庭关怀度的关系 .....        | 王敏志 王文飞 金晶(33)   |
| 缺血性肠炎 23 例临床分析 .....                | 沈睿炜 孙聪(36)       |
| 经皮球囊扩张椎体成形术治疗老年胸腰椎骨折 20 例疗效分析 ..... | 程杭清 贾万贵 黄金波(38)  |
| 老年肱骨近端骨折的手法治疗效果观察 .....             | 柯春海 吴权 李启运等(39)  |
| 锁骨钩钢板治疗锁骨骨折及肩锁关节脱位术后钢板断裂原因分析 .....  | 瞿钢(40)           |
| 人工全踝关节置换术后早期功能锻炼疗效观察 .....          | 王秀丽 毛宾尧 金占萍等(42) |
| 参麦注射液对老年髋关节置换患者术后认知功能障碍的影响 .....    | 方芳 王奇 朱旭贞(43)    |
| 合谷刺加正骨推拿治疗腰三横突综合征疗效观察 .....         | 郭银丰(45)          |
| 腹股沟斜疝 60 例手术分析 .....                | 顾华坚(46)          |
| 开颅手术后并发颅内感染的治疗方法 .....              | 戎建东 丁方 李甲等(47)   |
| 视可尼可视喉镜在全身麻醉气管插管中的临床观察 .....        | 毛秀华 陈骏萍(49)      |
| 乳腺癌分子分型的临床意义 .....                  | 郑星沪(51)          |
| 声触诊组织定量成像在乳腺肿块的临床应用 .....           | 贵志飞 高珊珊 陈赛君等(52) |
| 6 例卵巢硬化性间质瘤临床分析 .....               | 蔡泓 全进毅 来蕾(54)    |
| 卵巢黄体破裂 43 例临床分析 .....               | 王蓓(55)           |
| 缩宫素联合米索前列醇治疗产后出血效果观察 .....          | 陆林飞(57)          |
| 妊娠期肾病综合征 42 例临床分析 .....             | 李娟(59)           |
| 膀胱非上皮性肿瘤临床病理分析(附 10 例报告) .....      | 黄斌(60)           |
| 输尿管下段结石误诊为前列腺炎 27 例临床分析 .....       | 朱肖峰 沈黎明 姚吉等(62)  |
| 产前检查及早期手术治疗新生儿腹壁缺损 6 例分析 .....      | 乔健 陈君贤 文刚等(63)   |
| 不同时间静脉注射丙种球蛋白治疗川崎病的临床疗效探讨 .....     | 杨雯(65)           |
| 吡哆美辛栓和布洛芬混悬液治疗儿童发热疗效观察 .....        | 汤红芳 程桂莲 钟言华(66)  |
| 慈溪市儿童多动症相关影响因素调查分析 .....            | 徐国群(68)          |
| 不同断脐时间对新生儿预后的影响 .....               | 戴淑艳 金雪静 郝慧娇(69)  |
| 自拟益气强心汤治疗慢性心力衰竭的效果观察 .....          | 汤海平(71)          |
| 高敏 C 反应蛋白与老年急性脑梗死发生、发展及预后的关系 .....  | 丁松青(73)          |
| 老年腔隙性脑梗死患者性功能的临床分析 .....            | 汪飞 廖庆红 徐文文等(74)  |
| 以神经科症状就诊的 11 例艾滋病患者的临床分析 .....      | 任光丽 赵嘉林(76)      |
| 脑卒中患者营养风险筛查及营养支持调查 .....            | 邬静密 谢浩芬 徐琴鸿等(78) |
| 神经梅毒 36 例核磁共振和脑电图分析 .....           | 徐慧珍 喻红霞 吴海鸽等(79) |
| 老年糖尿病低血糖症 36 例临床诊治分析 .....          | 刘海英 张国梁(80)      |
| 胰岛素室外携带方法现状调查与分析 .....              | 李爱夏 秦志伟 曹蕾等(81)  |
| 滑膜软骨瘤病的影像学诊断(附 68 例报告) .....        | 陈丹果(83)          |

原发性脑淋巴瘤 CT 及 MRI 征象分析 .....郝新民 王菁(84)

数字 X 线摄影诊断下尺桡关节脱位的应用体会 .....何广友 张兆国(86)

MR DWI 联合动态增强时间-信号强度曲线对乳腺良恶性病变的诊断价值 .....王增献 刘红宇 姜欣欣等(87)

青年非小细胞肺癌临床影像分析 .....任剑飞 汤耀东 朱海东等(89)

松果体母细胞瘤 5 例影像诊断分析 .....张道春 陈维翠 成官迅(90)

网织红细胞血红蛋白含量及血清铁蛋白在慢性乙型病毒性  
 肝炎伴缺铁性贫血患者诊断中的价值 .....鲍淑华 楼正青 高丽华(91)

血液回收和血液保存对红细胞超微形态的影响 .....王丽华 习建华 程远(92)

高龄腹膜透析患者低钾血症的危险因素分析 .....林明增 蔡珂丹 陈霄峰等(94)

脾切除治疗特发性血小板减少性紫癜的临床分析 .....董晓燕 陈岳华(96)

自酸蚀粘结剂对预防烤瓷冠活髓基牙预备后牙本质敏感症的疗效观察 .....韦宁(97)

鼻腔鼻窦小圆细胞恶性肿瘤 35 例临床病理分析 .....吴爱姣(99)

健康体检人群周边前房深度调查 .....余威德 俞存 李波等(100)

夫西地酸乳膏联合卤米松乳膏治疗慢性湿疹疗效研究 .....丁蓉(102)

高校大学生热液烫伤 63 例诊治分析 .....王凤英(103)

亮氨酸氨基肽酶检测试剂盒抗干扰性能的临床研究 .....周昌忠(105)

曲妥珠单抗治疗表皮生长因子受体-2 高表达乳腺癌的护理 .....柴雷明(106)

快速康复护理在腹腔镜辅助胃癌根治术中的应用 .....费惠 李苏敏 谢浩芬(108)

封闭式负压引流技术联合植皮术治疗截肢术后残端皮肤坏死的护理 .....顾新丽(109)

小儿下肢大面积皮肤剥脱伤手术治疗的护理 .....王淑琴 汤祥华(110)

糖尿病患者利拉鲁肽治疗中心理性胰岛素抵抗的个体化护理 .....王丽芳(112)

精神科护士的职业满意度和压力的调查研究 .....高迎春 李亚玲 汤娟萍(113)

自制责任护士名片卡的应用及效果 .....范丽霞 杨爱玲 单亚维等(114)

低年资护士护理工作环境调查分析 .....胡霞(115)

**病例报告**

黑斑息肉综合征致上消化道梗阻一例报告 .....赖盼建 李小兵(117)

**讲座与综述**

肿瘤抑制因子 CYLD 与泛素化及相关疾病研究进展 .....蒋佳纯 张澄 叶孟(118)

**编读往来**

作者书写统计学符号须知 .....(10)

本期执行编委: 吴宏成

执行编辑: 陈志翔

期刊基本参数: CN33-1268/R \* 1994 \* m \* A4 \* 120 \* zh \* P \* ¥ 10.00 \* 6000 \* 76 \* 2014-1

---

---

# MODERN PRACTICAL MEDICINE

Monthly Established in January 1994 Volume 26, Number 1 January 20, 2014

---

## CONTENTS IN BRIEF

### Competent Authorities

The Public Health Bureau  
of Zhejiang Province

### Sponsor

Chinese Medical Association  
Ningbo Branch  
25 Yingfeng Street, Ningbo 315010

### Editing

Editorial Board of Modern Practical  
Medicine  
25 Yingfeng Street, Ningbo 315010  
Tel: (0574) 87326759, 87293011  
Email: xbsyyzx@126.com

### Honor Director of Editorial Board

LI Lanjuan

### Director of Editorial Board

HE Yitian

### Editor-in-chief

XU Wei

### Publishing

Publishing House, Journal  
of Modern Practical Medicine

- Application of 256 slice spiral CT perfusion  
imaging in middle cerebral artery  
stenosis or occlusion**  
*XU Yu, DENG Shengde, WANG Haitao, et al* ..... (8)
- Integrin  $\alpha 2$  gene+807 polymorphism in renal  
transplant patients with cyclosporine  
induced gingival overgrowth**  
*SHAN haiqin, REN yu, WU yin, et al* ..... (11)
- Analysis of 31 lung cancer combined with  
malignant pleural effusion treated  
by thoracoscopic pleurodesis**  
*MENG Xiapeng, CHEN wei* ..... (13)
- Clinical observation of gemcitabine  
and oxaliplatin on advanced  
progressive non-small  
cell lung cancer**  
*ZHANG Yuan, WEI Zhiping* ..... (14)
- Effect of Shenmai injection combined with  
concurrent chemoradiotherapy on 74  
cases of advanced non-small  
cell lung cancer**  
*WANG Junli, ZHAO Yu, XIA Yanchun, et al* ..... (16)

CSSN

ISSN 1671-0800

CN 33-1268/R

张道春, 陈维翠, 成官迅. 松果体母细胞瘤 5 例影像诊断分析(见正文第 90 页)

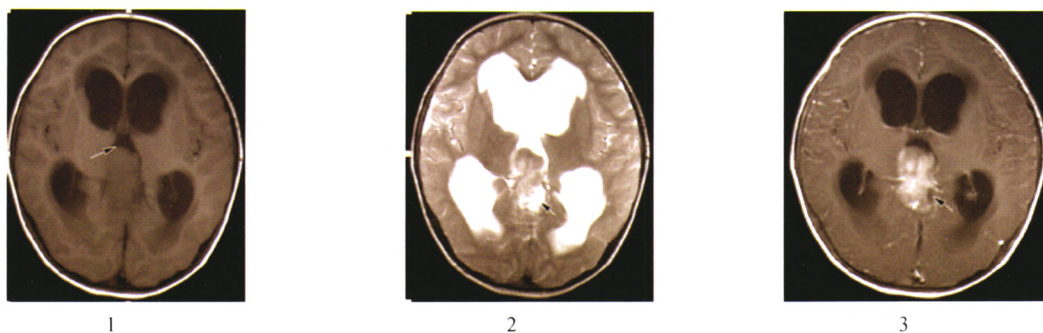


图 1~3 为同一患者: 男, 3 岁, 1: T<sub>1</sub>WI 横断位 松果体区等信号肿块, 第三脑室受压、变形, 后部呈“杯口”状(箭头所示)。2: T<sub>2</sub>WI 横断位等信号肿块内见囊变(箭头所示)。3: T<sub>1</sub>WI 横断位增强扫描 肿瘤呈明显不均匀强化, 囊变区不强化(箭头所示)。

王丽华, 习建华, 程远. 血液回收和血液保存对红细胞超微形态的影响(见正文第 92 页)

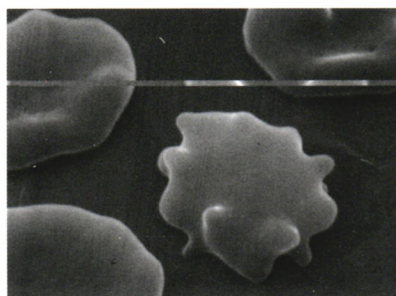


图 4 回收红细胞的超微形态(×3 000 倍)

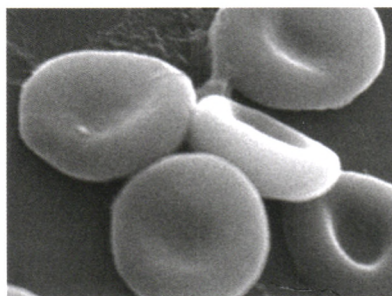


图 5 术野红细胞的超微形态(×3 000 倍)

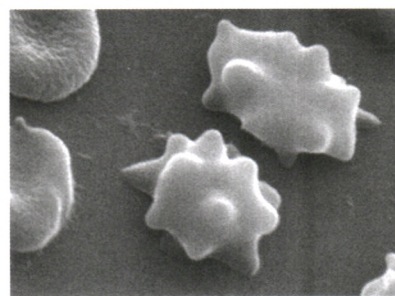


图 6 库存红细胞的超微形态(×3 000 倍)

周昌忠. 亮氨酸氨基肽酶检测试剂盒抗干扰性能的临床研究(见正文第 105 页)

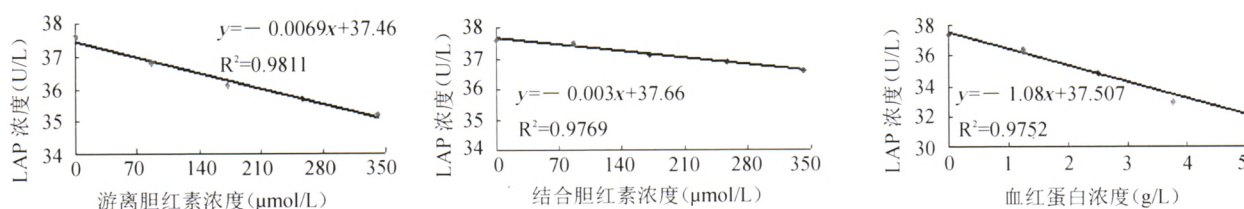


图 7 游离胆红素、结合胆红素、血红蛋白对低浓度 LAP 干扰的剂量效应图

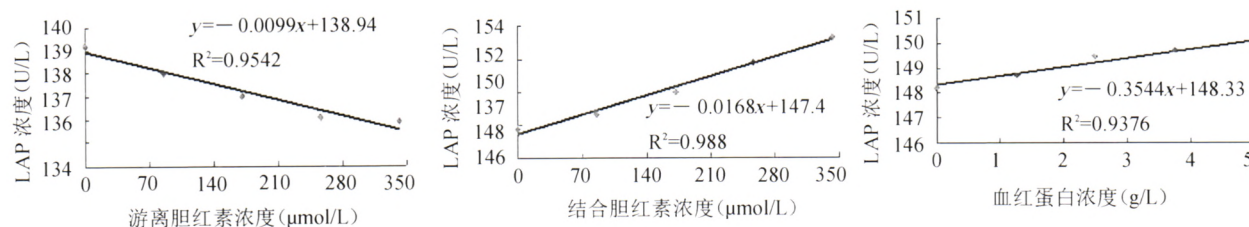


图 8 游离胆红素、结合胆红素、血红蛋白对高浓度 LAP 干扰的剂量效应图