

ISSN1671-0800

CN 33-1268/R

10

2015

现代实用医学

MODERN PRACTICAL MEDICINE
XIANDAI SHIYONG YIXUE

《现代实用医学》编辑委员会

- 中国学术期刊综合评价数据库来源期刊
- 中国核心期刊（遴选）数据库收录期刊
- 中国期刊网、中国期刊全文数据库、中文科技期刊数据库、中文生物医学期刊文献数据库等收录期刊

第27卷 第10期 Vol.27 No.10

ISSN 1671-0800



771671080158



10>

万方数据

现代实用医学

Modern Practical Medicine

月刊 1994年1月创刊 第27卷 第10期 2015年10月20日出版

主 管

浙江省卫生和计划生育委员会

主 办

宁波市医学会

编 辑

《现代实用医学》编辑委员会

315010, 浙江省宁波市避风街25号

电话: (0574)87326759, 87293011

Email: xdayya@126.com

编委会名誉主任

李兰娟

编委会主任

何一天

总编辑

徐 薇

出 版

现代实用医学杂志社

315010, 浙江省宁波市避风街25号

电话(传真): (0574)87301712, 87293011

广告经营许可证号

3302004010059

印 刷

浙江开源印务有限公司

发 行

现代实用医学杂志社发行部

邮 购

现代实用医学杂志社发行部

315010, 浙江省宁波市避风街25号

电话: (0574)87326759

封面刊名

郭沫若墨迹集字

定 价

每期10.00元, 全年120.00元

中国标准连续出版物号

ISSN 1671-0800

CN 33-1268/R

2015年版权归宁波市医学会所有

除非特别声明, 本刊刊出的所有文章不代表宁波市医学会的观点

本刊如有印装质量问题, 请向本刊编辑部调换

目 次

专家论坛

齿状突骨折治疗进展 王清 廖焯晖(1257)

脊髓型颈椎病的研究进展 滕红林(1258)

PVP/PKP 治疗骨质疏松性椎体压缩骨折

相关不良反应探讨 胡勇 赖欧杰(1260)

论 著

高速贯通伤三维有限元模型的

初步建立及应用 郑轶 殷一红 尹庆水等(1263)

临床研究

术中应用温热液体对人工关节置换术患者

血液流变学和术后低体温的影响 钱浓浓 成丽明(1265)

初次单侧全膝置换术后隐性失血的

影响因素分析 王仲根(1266)

胫骨骨折不愈合原因分析与治疗 蒋渭仙 姜颂军(1269)

血液稀释对不同化学结构非去极化

肌松药药效动力学的影响 蔡畅 杜金满 陈小非等(1270)

剖宫产术后不同浓度罗哌卡因在超声引导下

双侧 TAP 阻滞的术后镇痛效果比较 沈虹春 蔡利(1273)

小剂量舒芬太尼预防剖宫产术麻醉中寒战

和牵拉痛的效果评价 刘文炜 陈民为 邹斌(1276)

布托啡诺预防瑞芬太尼麻醉后

早期急性疼痛的效果观察 韩颢 崔海彬 李庆华(1278)

肝动脉化疗栓塞术对原发性肝癌患者

肝功能的影响 刘华生 杜文杰(1280)

腹腔镜和开腹肝切除术治疗肝内

胆管结石效果比较 叶树位 严梅娣 刘金成等(1282)

骨特异性碱性磷酸酶联合前列腺特异性抗原检测在

前列腺癌骨转移中的诊断意义 黄伟 吴培兴 陈晓军等(1283)

膀胱部分切除术联合放化疗治疗肌层

浸润性膀胱癌的效果分析 卢红荪 罗晓 陈善苗(1285)

手术去势间断联合抗雄激素药物治疗晚期前列腺癌疗效观察	王国平(1286)
经尿道前列腺电切术联合内分泌治疗中晚期前列腺癌效果分析	阮磊(1288)
经尿道前列腺纽扣式电极等离子汽化剝切术治疗良性前列腺增生症疗效观察	曹林 徐庆康 段跃 等(1290)
不同手术方式联合早期膀胱灌注化疗用于浅表性膀胱癌疗效分析及患者生活质量评价	陆建军(1291)
膀胱治疗仪治疗脊髓损伤后神经源性膀胱的疗效及对尿流动力学的影响	刘家远(1293)
钛夹联合高频电治疗老年大肠巨大有蒂息肉疗效分析	郑建芳 岑均儿 章四杰(1295)
低位直肠癌保肛患者行预防性回肠末端造瘘的效果分析	刘伟(1296)
结肠癌并发肠梗阻不同术式临床疗效分析	张艳兵 李利义(1298)
可冲洗负压封闭引流用于阑尾炎术后伤口感染疗效分析	徐晓惠 陈萍(1299)
丁苯酞软胶囊联合银杏叶注射液治疗急性脑梗死的效果分析	裴红民 朱立春(1301)
急性缺血性卒中患者血清肌钙蛋白升高的临床意义及相关危险因素	严静 余晶波(1302)
早期康复指导对脑卒中患者日常生活活动能力的影响	陈雪梅 林裔(1304)
脉血康胶囊治疗老年脑梗死恢复期患者对神经功能及凝血功能的影响	兰朝阳 张淑红 李信(1305)
普拉克索联用美多芭治疗原发性帕金森病的疗效观察	叶华 王耀光 金哲如 等(1307)
脑梗死后早发性癫痫的临床特征与动态脑电图分析	喻红霞 徐慧珍 张丹红(1309)
脑源性神经营养因子与抑郁症的关系探讨	顾群英 谢蓓芳 王建林 等(1311)
艾司西酞普兰对老年精神分裂症伴抑郁患者的疗效评价	滕军波 吕斌军(1312)
同型半胱氨酸与高血压病、高血压病合并脑出血的相关性研究	杨磊 宓洪挺 谢建波(1313)
长程脑电监测在心源性脑栓塞早期诊断中的作用	戴胜兵 刘艳(1315)
参麦注射液对老年乳腺手术全凭静脉麻醉患者心功能保护的临床研究	杨佳辉 吴伟主(1316)
大剂量阿托伐他汀对老年冠心病合并血浆高水平 hs-CRP 患者 PCI 术后肾功能的影响	孙启银 林霞 唐坎凯 等(1318)
心内直视术患者 CD3 ⁺ T 淋巴细胞及 CD14 ⁺ 单核细胞 HLA-DR 抗原表达的动态变化及其意义	杨婧婧 陈亥 陆红 等(1320)
医疗失效模式与效应分析在心内科病房高危药品安全管理中的应用	黄琳 傅红波(1322)
品管圈在缩短急诊患者紧急输血准备时间中的应用	黄欣 吴婷(1324)
血小板的多指标体系变化对晚发型维生素 K 缺乏性出血的 预测价值与临床意义	贺登科 史志振 励爱(1325)
严重多发伤患者合并肺不张多因素研究	谢月华 金平(1327)
重症胰腺炎发病原因及预后分析	柯梅芳 范先志(1329)
百乐眠胶囊联合普拉克索片治疗原发性不安腿综合征的疗效观察	步益锋 蔡哲清(1331)
温州市鹿城区婚检人群脂肪肝流行现状及危险因素调查	李海鸥 陈利民 胡晓雯 等(1332)
肥胖儿童免疫状态与维生素 D 水平相关性研究	祝素萍 杜青 陈妙 等(1335)
小儿多重耐药菌呼吸道感染的临床分析	罗会萍 包荷女 冯伊利 等(1336)
不同锌制剂治疗小儿抗生素相关性腹泻的疗效比较	蒋豪明 顾承萍(1338)
HPV E6、E7 mRNA 检测在宫颈癌筛查中的应用	范伟荣(1340)
液基薄层细胞学技术与人乳头瘤病毒联合检查在宫颈癌早期诊断的价值	胡小春(1342)

- 芒硝脐周外敷治疗剖宫产后腹胀的临床观察 袁红(1344)
- 影响宫腔内人工授精妊娠结局的女性不孕患者病因分析 陈楠 费小阳 周燕等(1345)
- 超声心动图在成人永存左上腔静脉中的诊断价值 留碧丽 叶咏菊 徐子宁(1347)
- TEOAE 联合 AABR 进行听力筛查结果分析 陶奕红 徐起程(1349)
- 老年糖尿病患者空腹血糖、糖化血红蛋白和血脂检测的临床意义 张琴娟(1350)
- 羟苯磺酸钙联合前列地尔治疗对糖尿病肾病患者炎症反应及肾功能的影响 胡俊华 杨朔 王亚娟(1352)
- 新诊断妊娠期糖尿病 50 例治疗分析 林琴 沈屹 杨远行等(1353)
- 降钙素原预测老年社区获得性肺炎的临床意义 金雪文 黄桔红 江军兵(1355)
- 内镜黏膜下挖除术治疗食管胃黏膜下肿瘤 66 例分析 范晓圆 许丰(1357)
- 替吉奥单药治疗高龄食管癌 15 例疗效分析 应建义 姚永庭 张志华(1359)
- 光学相干断层扫描观察后巩膜加固术治疗病理性近视黄斑劈裂的效果 袁建树 马蓉 郭晓红等(1360)
- 胰腺实性假乳头状肿瘤临床病理学及免疫组化研究 陈东 史雪琴 薛德斌(1362)
- 肝脏滑膜肉瘤一例并文献复习 张甜 陈兰 刘洋等(1364)
- 耳内镜下早期鼓膜置管对鼻咽癌放疗后并发分泌性中耳炎的预防效果观察 黄中官 白洪亮 孙海力等(1366)
- 胃神经鞘瘤 5 例临床病理分析 朱音 李昌水 郑江江等(1368)
- CD10 与 HHF35 在乳腺胶原小球病和腺样囊性癌鉴别诊断中的价值 朱从伦 沈慧(1370)
- MRI 在宫颈癌临床分期中的应用 徐杰 黄景峰 黄求理(1372)
- 血清胱抑素对老年慢性阻塞性肺疾病患者预后的评估作用 周淑华 汪芳军(1374)
- 开展优质护理模式对支气管肺炎患儿肺功能影响探究 毕海燕(1375)
- 分层管理在提高精神科基础护理质量的应用 徐爱琴 刘道英(1378)
- 危机管理在消化内科老年住院患者安全管理中的应用 刘水红 卜炜琴(1379)
- 球囊扩张治疗血液透析患者动静脉内瘘狭窄的围手术期护理 邵吉红 陈其军 范汪洋等(1381)
- 脑卒中患者便秘原因分析与护理干预 林莹 梅嫦颖(1383)
- 全程健康教育护理预防冠心病并发症的效果观察 葛见华 张伟文(1385)
- 正面无保护接生法的助产士职业暴露特点及防护措施 胡南枝 仇春波 洪雅华(1386)
- 早期颈肩功能锻炼对预防甲状腺癌功能性颈淋巴清扫术后颈肩综合征的影响 陈萍 李健君(1888)
- 自体细胞因子诱导的杀伤细胞治疗乳腺癌护理 朱晓燕(1889)
- 微信群在外科护理团队建设中的应用 宓莹燕(1390)

讲座与综述

- 乳腺癌新辅助内分泌治疗研究进展 甄世慧(1392)
- 股骨头坏死动物模型的研究进展 蒋鲁勇 庞清江(1394)

编读往来

- 作者书写统计学符号须知 (1384)

本期执行编委: 胡勇

执行编辑: 吴迪汉

期刊基本参数: CN33-1268/R * 1994 * m * A4 * 140 * zh * P * ¥ 10.00 * 6000 * 79 * 2015-10

MODERN PRACTICAL MEDICINE

Monthly Established in January 1994 Volume 27, Number 10 October 20, 2015

Competent Authorities

Health and Family Planning
Commission of Zhejiang
Province

Sponsor

Chinese Medical Association
Ningbo Branch
25 Yingfeng Street, Ningbo 315010

Editing

Editorial Board of Modern Practical
Medicine
25 Yingfeng Street, Ningbo 315010
Tel: (0574)87326759, 87293011
Email: xdsyyx@126.com

Honor Director of Editorial Board

LI Lanjuan

Director of Editorial Board

HE Yitian

Editor-in-chief

XU Wei

Publishing

Publishing House, Journal
of Modern Practical Medicine

CSSN

ISSN 1671-0800

CN 33-1268/R

CONTENTS IN BRIEF

- Preliminary reconstruction and application of three dimensional finite element model of the high-speed penetrating injury**
ZHENG Yi, YIN Yihong, YIN Qingshui, et al(1263)
- Influence of intraoperative warm fluid on blood rheology of artificial joints replacement patients and postoperative hypothermia**
QIAN Nongnong, CHENG Liming(1265)
- Factor analysis of hidden blood loss after primary unilateral total knee replacement**
WANG Zhonggen(1266)
- Causes and treatment of tibial nonunion**
JIANG Weixian, JIANG Songjun(1269)
- Hemodilution influence on pharmacodynamics of different chemical structure of non-depolarizing muscle relaxants**
CAI Chang, DU Jinman, CHEN Xiaofei, et al(1270)
- Ultrasound-guided TAP block bilateral postoperative analgesia contrast of different concentrations of ropivacaine in cesarean**
SHEN Hongchun, CAI Li(1273)
- Prevention effect evaluation of small doses of sufentanil on shivering and pulling pain during cesarean section**
LIU Wenwei, CHEN Minwei, ZOU Bin(1276)

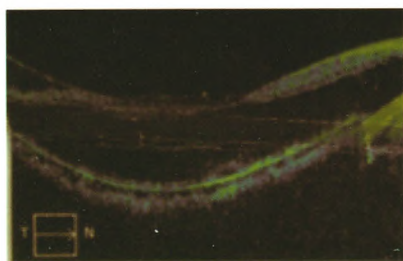


图1 男性病例, 右眼前 OCT 图像。

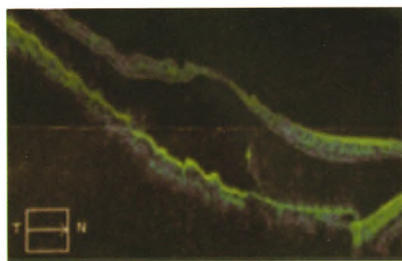


图2 同一病例, 右眼术后第40天OCT图像。

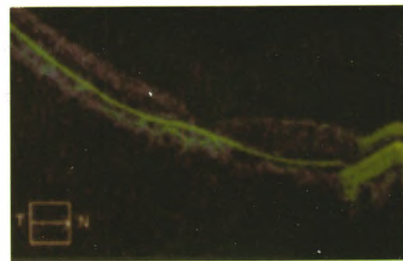


图3 同一病例, 右眼术后1年OCT图像。

陈东, 史雪琴, 薛德斌. 胰腺实性假乳头状肿瘤临床病理学及免疫组化研究(见正文第 1362 页)

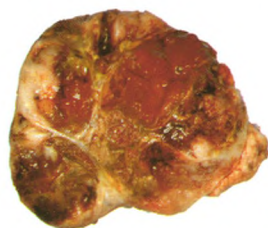


图4 胰腺 SPN 大体表现, 切面示界限清楚的巨大囊实性肿块, 可见出血坏死。

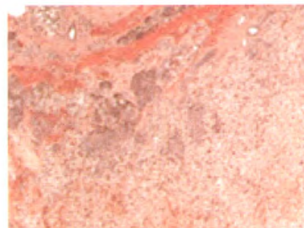


图5 胰腺 SPN 显示肿瘤与周围正常胰腺组织不规则的界限(HE, ×40)

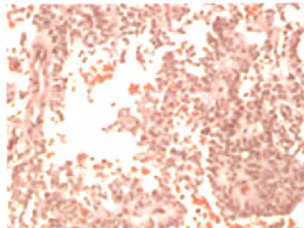


图6 胰腺 SPN 示假乳头状生长方式(HE, ×100)

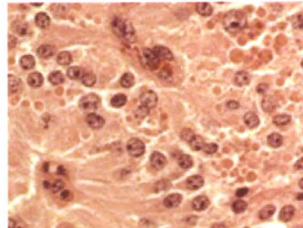


图7 胰腺 SPN 示大量细胞内外的嗜酸性玻璃样小体(HE, ×400)

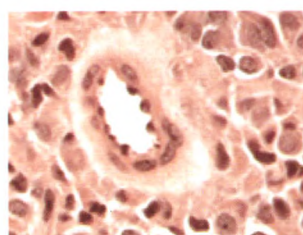


图8 胰腺 SPN 示瘤细胞纵形核沟(HE, ×400)

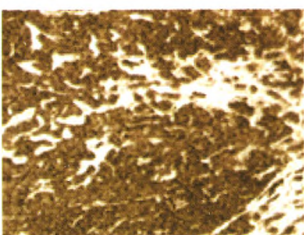


图9 胰腺 SPN 弥漫强表达 CD56(EnVision, ×100)

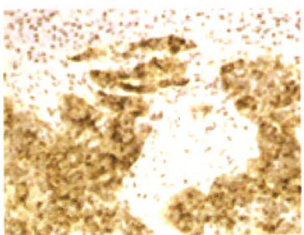


图10 胰腺 SPN 弥漫强表达 CD10(EnVision×100)

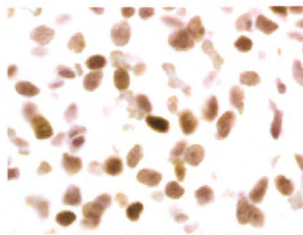


图11 胰腺 SPN 局灶性核表达 PR(EnVision, ×400)

张甜, 陈兰, 刘洋, 等. 肝脏滑膜肉瘤一例并文献复习(见正文第 1364 页)

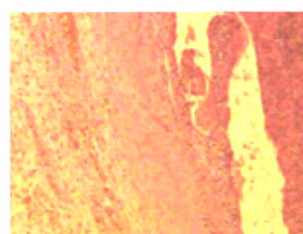


图12 示肿瘤周围与肝组织分界清楚(HE, ×40)。



图13 示腺样结构及腺腔内见有嗜伊红色的分泌物(HE, ×200)

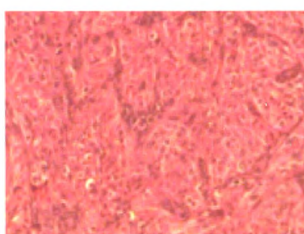


图14 示实性巢团状排列的上皮样细胞(HE, ×100)

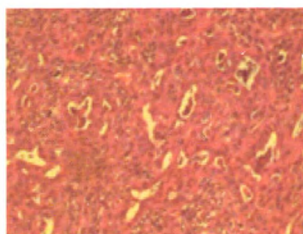


图15 示乳头状结构(HE, ×40)

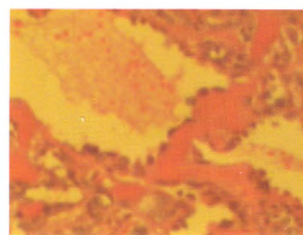


图16 大小不一的微小囊腔, 囊腔衬覆扁平、立方或者“鞋钉”样细胞(HE, ×100)。

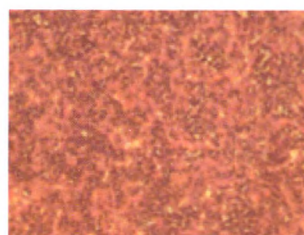


图17 示旋涡状排列的梭形细胞成分(HE, ×40)

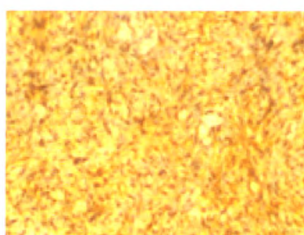


图18 示 Bcl-2 肿瘤细胞弥漫阳性(HE, ×40)

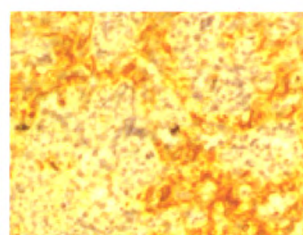


图19 示 CK7 上皮样细胞弥漫阳性, 梭形细胞部分阳性(HE, ×40)。