

7

2015

现代实用医学

MODERN PRACTICAL MEDICINE
XIANDAI SHIYONG YIXUE

《现代实用医学》编辑委员会

- 中国学术期刊综合评价数据库来源期刊
- 中国核心期刊（遴选）数据库收录期刊
- 中国期刊网、中国期刊全文数据库、中文科技期刊数据库、中文生物医学期刊文献数据库等收录期刊

第27卷 第7期 Vol.27 No.7

ISSN 1671-0800



9 771671 080158

万方数据

现代实用医学

Modern Practical Medicine

月刊 1994年1月创刊 第27卷 第7期 2015年7月20日出版

主 管

浙江省卫生和计划生育委员会

主 办

宁波市医学会

编 辑

《现代实用医学》编辑委员会

315010, 浙江省宁波市迎凤街25号

电话: (0574)87326759、87293011

Email: xdsyyx@126.com

编委会名誉主任

李兰娟

编委会主任

何一天

总编辑

徐薇

出 版

现代实用医学杂志社

315010, 浙江省宁波市迎凤街25号

电话(传真): (0574)87301712、87293011

广告经营许可证号

3302004010059

印 刷

浙江开源印务有限公司

发 行

现代实用医学杂志社发行部

邮 购

现代实用医学杂志社发行部

315010, 浙江省宁波市迎凤街25号

电话: (0574)87326759

封面刊名

郭沫若墨迹集序

定 价

每期10.00元, 全年120.00元

中国标准连续出版物号

ISSN 1671-0800

CN 33-1268/R

2015年版权归宁波市医学会所有

除非特别声明, 本刊刊出的所有文章不代表宁波市医学会的观点

本刊如有印装质量问题, 请向本刊编辑部调换

目 次

专家论坛

儿童难治性肾病综合征的现状与挑战 朱秀娟 毛建华(837)

婴幼儿泌尿系感染的诊断和治疗 杨青(840)

儿童紫癜性肾炎治疗策略 康国贵 叶乐珍 张琦等(842)

论 著

过敏性紫癜患儿外周血 CD4⁺记忆

T 细胞亚群表达的意义 张琦 康国贵 孙建新等(845)

临床研究

儿童过敏性紫癜肾脏损伤

相关危险因素分析 贾文 陈勇南 邹明霞(848)

川崎病患儿尿微量蛋白的变化及意义 孙琦 康国贵(850)

霉酚酸酯在治疗激素依赖及频繁复发性

肾病综合征的疗效观察 孙建新 康国贵(851)

尿 P-选择素在过敏性紫癜和紫癜性

肾炎中的动态变化及意义 叶乐珍 康国贵(853)

槐杞黄颗粒对儿童肾病综合征

免疫功能的影响 夏科君 张琦 孙建新等(855)

阿奇霉素序贯治疗在小儿肺炎支原体

肺炎中的实效性探究 李孔珍 李孔英(857)

高危儿 AABR 听力筛查的临床意义

及危险因素分析 张新钢 杨一晖 许会卿(859)

孟鲁司特钠联合布地奈德治疗对支气管

哮喘患儿血清 EOS、IgE、ECP 水平的影响 朱琼(861)

小婴儿肺炎支原体感染肝功能丙氨酸氨基

转移酶变化情况观察 吴慧平 荣星 金献江等(863)

基层医院 5 岁以下住院儿童死亡原因

分析及对策探讨 姜小琴 周招美(865)

新生儿化脓性鞘膜炎的诊治分析 胡东来 孙志南 黄益平(866)

磷酸肌酸钠联合维生素 C 对重症心肌炎患者炎症反应及 N 末端 B 型脑钠肽的影响	范文权 丰明俊(867)
复方缬沙坦治疗原发性高血压的临床分析	沈燕(869)
非糖尿病 ST 段抬高型急性心肌梗死患者发生应激性高血糖的 危险因素分析及其与血浆 BNP 的关系	邵飞 侯咪红(871)
贝那普利联合美托洛尔治疗老年慢性心力衰竭的疗效观察	季成峰 刘青 程静英(873)
连续心排量监测下的高容量血液滤过对 COPD 合并呼吸衰竭治疗的影响	熊丽荣(875)
Autopulse 胸外按压器在急诊心肺复苏中的应用	黄淳君(877)
糖类抗原 125 在高龄老年人正常射血分数心力衰竭诊治中的价值	严静 姚麒 余晶波(879)
加味补阳还五汤配伍针刺养老穴治疗脑卒中后 I 期肩-手综合征的效果观察	杨婷 张舒俊(880)
蛛网膜囊肿合并慢性硬膜下血肿三例并文献复习	章卫桥 张志杰 王振忠等(882)
缬沙坦联合吲达帕胺治疗高血压的疗效分析	王伟火(884)
不同促胃肠动力药在胶囊内镜检查中的作用比较	王晓枫(885)
肠内营养支持在十二指肠瘘治疗中的疗效观察	应晶晶 戴幼琴 余永明等(887)
乳果糖结肠透析与常规灌肠治疗肝性脑病的临床对比研究	罗灵和陈军贤 钟燕敏等(889)
结直肠黏膜活检诊断高级别上皮内瘤变与手术病理对比分析	魏夫荣 阮洪军 黄志刚等(890)
食管上皮内瘤变内镜下多环黏膜套扎切除与黏膜下剥离术的比较研究	贺旭妮 洪捷敏 林琪等(892)
血清 CA72-4 与胃蛋白酶原检测在胃癌诊断中的应用	邵洲杰 覃世榕(894)
会阴无保护分娩技术的临床应用及效果分析	滕洁 罗琪(896)
腹腔镜与经腹子宫肌层剔除术的对照研究	王新华 孙静 付玉玲等(898)
VEGF、IGF-1 及其受体在子宫内膜癌中的表达及意义	唐勇民(900)
妊娠晚期合并高脂血症性重症急性胰腺炎诊治分析	朱晚林 叶斌 叶淑芳等(902)
产科大出血中应用子宫切除术的相关因素及效果探析	叶秀明(904)
剖宫产围手术期应用抗生素的临床效果观察	周晓明(906)
超声引导下微创经皮肾穿刺输尿管镜下钬激光碎石 取石术治疗肾结石效果分析	胡嘉盛 谢国海 方立等(908)
等离子前列腺剜切术治疗良性前列腺增生临床疗效观察及安全性分析	田文俊 黄生强 楼朝明等(909)
超声评价女性压力性尿失禁者手术前后尿道不同分段移动度的价值	张碧云 陈筱波 励娜(911)
血红素加氧酶-1 诱导对大鼠移植肾保护作用的研究	陈永浩 李红 李平等(913)
超敏 C 反应蛋白和胱抑素 C 与 2 型糖尿病肾病的相关性分析	盛礼建 王巧刚 李国钢(915)
复方倍他米松针及强的松片治疗亚急性甲状腺炎疗效对比分析	王菊芳 张广吾 查彦红(917)
慢性鼻窦炎伴鼻息肉患者手术治疗前后的嗅觉评估	林琛 黄立真(919)
支撑喉镜联合膀胱镜治疗声带良性病变的临床分析	王汝玉(920)
三氧化矿物聚合物用于乳磨牙活髓切断治疗的疗效观察	陈文英 张维琼 庄春燕等(922)
纳米树脂联合石英纤维桩修复上前牙切角缺损的临床应用	胡旭治 陆素文(923)
牙周治疗对慢性牙周炎伴高血脂患者血脂的影响	孙健(925)
HperCVAD 方案治疗淋巴瘤母细胞淋巴瘤的疗效分析	吴懿(926)
肾脏嗜酸细胞腺瘤 16 例临床病理及免疫表型分析	叶勇忠 孙柯 王照明等(928)

全身麻醉复合硬膜外阻滞麻醉对肺癌根治术患者免疫功能的影响 高飞 金善良 (929)

右美托咪定对老年患者胃癌根治术后认知功能的影响 吴雪君 徐燕 (931)

腹腔镜胆囊切除术中胆管变异的处理 胡栋 (933)

甲状腺全切除术治疗双侧甲状腺结节效果观察 沈晨东 (935)

两种岛状皮瓣用于拇指皮损伤修复临床疗效观察 李鑫 卢建华 丁伟 (937)

深度创面修复联合早期综合方案治疗重度烧伤患者疗效分析 毛蝶静 包曙辉 顾君君 (938)

乏氧环境下骨髓干细胞株在仿生矿化支架材料中的相容性
及增殖和矿化的实验研究 熊文化 赵守军 许柯等 (940)

营养不良对老年股骨粗隆间骨折手术切口的影响 黄武君 裘曙文 何勇等 (943)

跟距关节融合术治疗伴跟骨塌陷的晚期距下关节炎效果分析 叶剑刚 林立国 王家辉 (944)

膝关节镜辅助下治疗膝关节内复杂骨折 63 例分析 张旭 吴建伟 李岳瑞等 (946)

股骨近端抗旋髓内钉内固定术治疗股骨转子下骨折效果观察 郎贤伟 黄力斌 (947)

股骨头缺血坏死 60 例 X 线与 CT 诊断分析 方村艳 (949)

肝脏镰状韧带旁假性病变的 MSCT 及 MRI 诊断与价值 朱宁 王海涛 王玉涛等 (951)

单纯累及脑干的高血压脑病 MRI 表现分析 王友良 张传好 张清理等 (953)

低度恶性肌纤维母细胞肉瘤 7 例 CT 表现分析 夏琼琳 孔伟梁 (954)

前上纵隔支气管囊肿 20 例 CT 诊断分析 张永华 金煜芳 谭延斌 (956)

经阴道彩超评价中西医结合治疗卵巢早衰及储备功能下降疗效的价值 寿俊婷 洪小燕 (957)

伤前智商在脑外伤鉴定中应用的探索与思考 钱邗伟 茅颖芳 (959)

团体心理辅导对门诊客服护士应对媒体危机能力的临床分析 谢月华 韩书丹 吴丽君等 (960)

医护人员对营养风险筛查认知度与规范营养支持应用研究 柴建淑 徐琴鸿 谢浩芬等 (962)

产科病区护士分层管理对促进母乳喂养的效果观察 章晓军 李信群 黄群等 (963)

家属系统干预对妊娠合并阑尾炎患者影响的临床研究 周晓 吴勤爱 程君君等 (965)

循证护理对行腹式子宫切除术患者围术期焦虑及术后疼痛的影响 王群梅 董朱丽 (968)

设立助产士门诊对孕妇认知行为及分娩影响的研究 陈洁 嵇升 邱燕燕等 (970)

袋鼠式护理与常规护理用于足月新生儿疼痛干预临床对比研究 王素萍 余霞 王海红 (971)

43 例老年气管切开患者肠内营养支持的观察与护理 王燕南 (973)

微泵持续气道湿化对气管切开患者的护理 俞晓赞 (974)

全胸腔镜用于肺、食管癌同期根治术护理观察 曹燕 (975)

本期执行编委: 康国贵

执行编辑: 姜晓庆

期刊基本参数: CN33-1268/R * 1994 * m * A4 * 140 * zh * P * ¥ 10.00 * 6000 * 78 * 2015-07

MODERN PRACTICAL MEDICINE

Monthly Established in January 1994 Volume 27, Number 7 July 20, 2015

Competent Authorities

Health and Family Planning
Commission of Zhejiang
Province

Sponsor

Chinese Medical Association
Ningbo Branch
25 Yingfeng Street, Ningbo 315010

Editing

Editorial Board of Modern Practical
Medicine
25 Yingfeng Street, Ningbo 315010
Tel.: (0574) 87326759, 87293011
Email: xdsyyx@126.com

Honor Director of Editorial Board

LI Lanjuan

Director of Editorial Board

HE Yitian

Editor-in-chief

XU Wei

Publishing

Publishing House, Journal
of Modern Practical Medicine

CSSN

ISSN 1671-0800

CN 33-1268/R

CONTENTS IN BRIEF

Clinical significance of CD4⁺ memory T cell subsets

in the patients with

Henoch-Schonlein purpura

ZHANG Qi, KANG Guogui, SUN Jianxin, et al (845)

Analysis of the risk factors for kidney damage

in children with Henoch-Schonlein purpura

JIA Wen, CHEN Yongnan, ZOU Mingxia (848)

Changes and significance of urinary

trace protein among children

with Kawasaki disease

SUN Qi, KANG Guogui (850)

Efficacy of mycophenolate mofetil on

hormone-dependent and frequent

relapses nephrotic syndrome

SUN Jianxin, KANG Guogui (851)

Dynamic change of urine

P-Select and its clinical significance

in allergic purpura and purpura nephritis

YE Lezhen, KANG Guogui (853)

Immune function of Huaiqihuang keli for

children with nephrotic syndrome

XIA Kejun, ZHANG Qi, SUN Jianxin, et al (855)

熊文化, 赵守军, 许柯, 等. 乏氧环境下骨髓干细胞株在仿生矿化支架材料中的相容性及增殖和矿化的实验研究(见正文第 940 页)

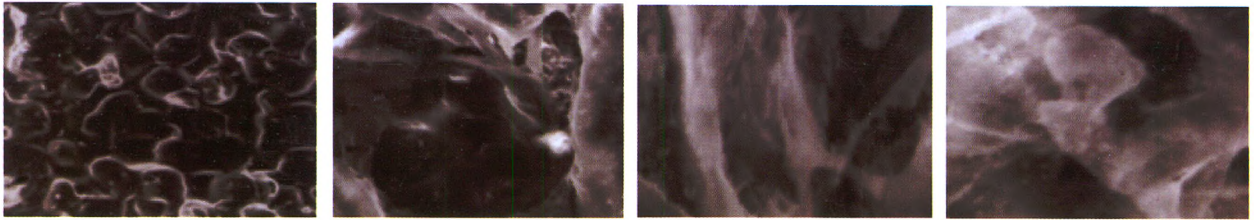


图 1(×1000)

图 2(×1000)

图 3(×1000)

图 4(×1000)

朱宁, 王海涛, 王玉涛, 等. 肝脏镰状韧带旁假性病变的 MSCT 及 MRI 诊断与价值(见正文第 951 页)



图 5 患者男性, 42 岁, 体检发现肝占位。CT 增强检查门静脉期, 肝脏IV段前缘镰状韧带旁见楔形低密度影, 无占位效应。

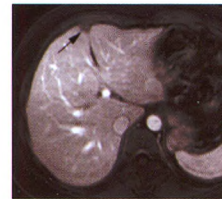
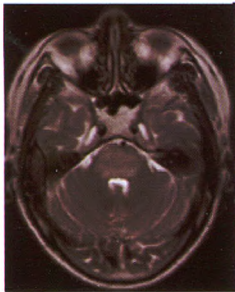
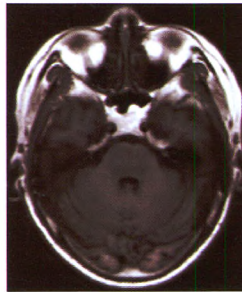


图 6 患者女性, 27 岁, 上腹部不适 1 月余。MR 增强检查门静脉期, 肝脏IV段前缘镰状韧带旁三角形低信号影, 边界清楚。

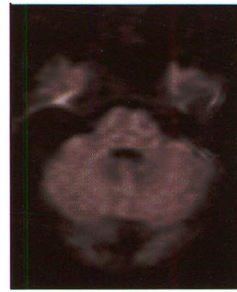
王友良, 张传好, 张清理, 等. 单纯累及脑干的高血压脑病 MRI 表现分析(见正文第 953 页)



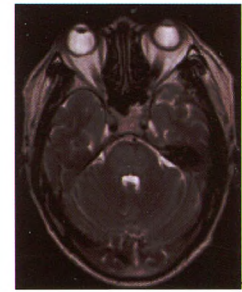
7



8



9



10

图 7 ~ 10 同一患者, MRI 平扫显示桥脑弥漫性稍长 T₁、长 T₂ 信号(图 7 ~ 8), DWI 呈等信号(图 9); 4 d 后复查病灶明显好转(图 10)。

夏琼琳, 孔伟梁. 低度恶性肌纤维母细胞肉瘤 7 例 CT 表现分析(见正文第 954 页)



A



B

图 11 A ~ B 女, 46 岁, 腹膜后 LGMS, CT 增强腹膜后多发结节影, 部分融合, 包绕周围生长; 血管受侵、变窄; 肝右叶类圆形低密度影。

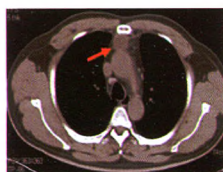


图 12 男, 30 岁, 胃 LGMS, CT 增强示胃底近贲门部类圆形软组织



图 13 女, 56 岁, 腹腔、肠系膜 LGMS, CT 增强示腹腔内见椭圆形软组织团块影, 边缘不规则, 呈

张永华, 金煜芳, 谭延斌. 前上纵隔支气管囊肿 20 例 CT 诊断分析(见正文第 956 页)



14



15

图 14 ~ 15 为同一病例, 男, 49 岁, CT 平扫显示前上纵隔类圆形软组织密度结节, 壁较厚; 增强扫描边缘中度强化, 内部未见强化, 周围脂肪间隙模糊。