

8

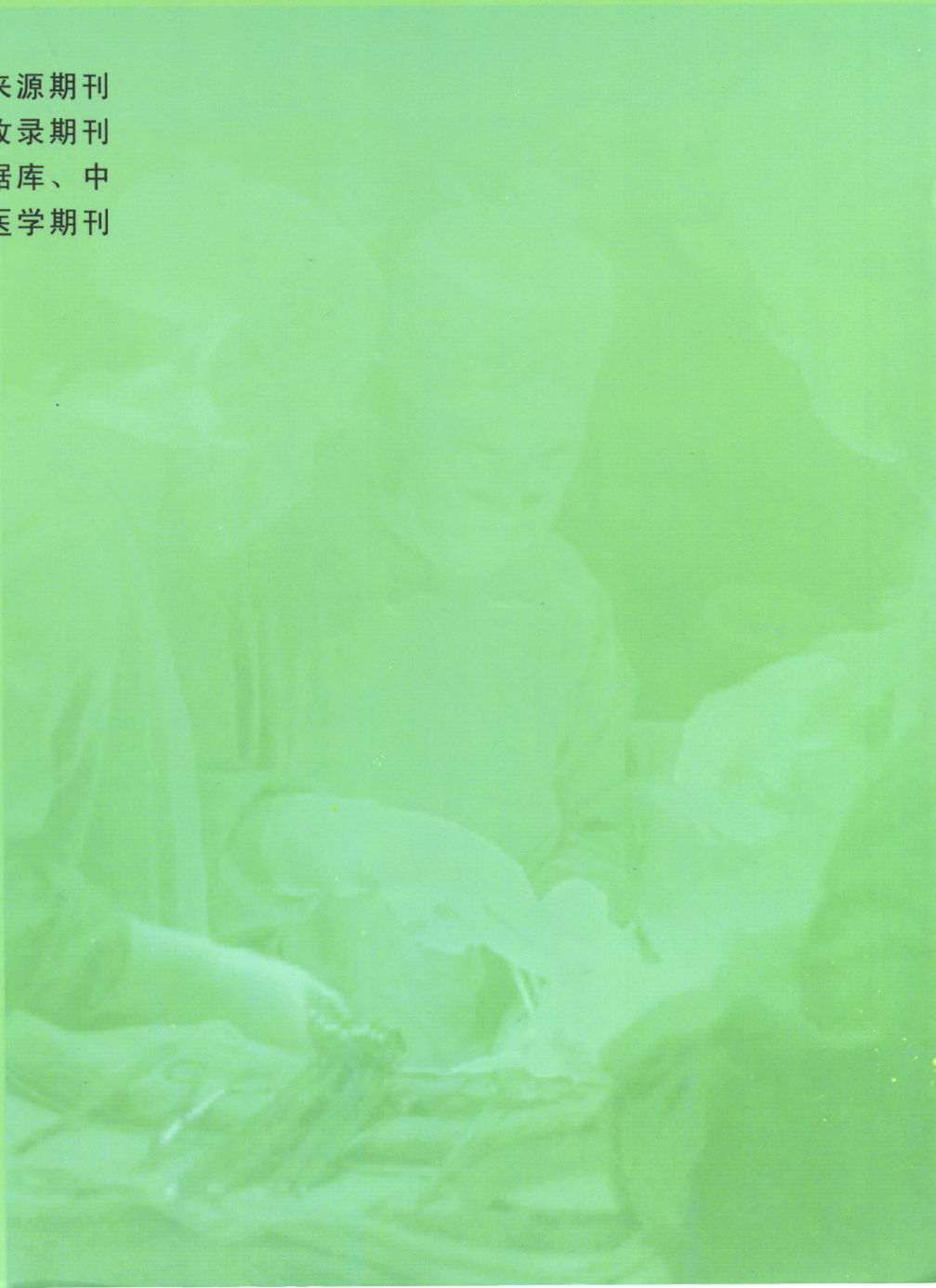
2015

现代实用医学

MODERN PRACTICAL MEDICINE
XIANDAI SHIYONG YIXUE

《现代实用医学》编辑委员会

- 中国学术期刊综合评价数据库来源期刊
- 中国核心期刊（遴选）数据库收录期刊
- 中国期刊网、中国期刊全文数据库、中文科技期刊数据库、中文生物医学期刊文献数据库等收录期刊



第27卷 第8期 Vol.27 No.8

ISSN 1671-0800



9 771671 080158

万方数据

现代实用医学

Modern Practical Medicine

月刊 1994年1月创刊 第27卷 第8期 2015年8月20日出版

主 管

浙江省卫生和计划生育委员会

主 办

宁波市医学会

编 辑

《现代实用医学》编辑委员会

315010, 浙江省宁波市避风街25号

电话: (0574)87326759、87293011

Email: xdsyyx@126.com

编委会名誉主任

李兰娟

编委会主任

何一天

总编辑

徐 薇

出 版

现代实用医学杂志社

315010, 浙江省宁波市避风街25号

电话(传真): (0574)87301712、87293011

广告经营许可证号

3302004010059

印 刷

浙江开源印务有限公司

发 行

现代实用医学杂志社发行部

邮 购

现代实用医学杂志社发行部

315010, 浙江省宁波市避风街25号

电话: (0574)87326759

封面刊名

郭沫若墨迹集:字

定 价

每期10.00元, 全年120.00元

中国标准连续出版物号

ISSN 1671-0800

CN 33-1268/R

2015年版权归宁波市医学会所有

除非特别声明, 本刊刊出的所有文章不代表宁波市医学会的观点

本刊如有印装质量问题, 请向本刊编辑部调换

目 次

专家论坛

系统性硬化症合并肺间质病变的诊治进展 林素仙 叶霜(977)

继发于系统性硬化症雷诺现象的治疗 陈勇 彭勇(978)

系统性硬化的治疗时机窗 张瑾 丁健(980)

儿童硬皮病诊治进展 狄亚珍(982)

论 著

芍药苷对原发性干燥综合征患者外周血

单个核细胞分泌细胞因子

IL-1 β 、IL-6 的影响 于静雅 陈勇 彭勇 等(984)

临床研究

系统性硬皮病肾脏损害的高危因素分析 何援军 金劼 叶铭芬(987)

76例系统性硬化症临床特征分析 肖栋梅 周丽 忻霞菲(989)

系统性硬化症尸检一例并文献复习 张振 郭秀娣 张岳灿 等(990)

系统性硬化症合并原发性胆汁性肝硬化的

临床和免疫学特征分析 王晓东(992)

系统性红斑狼疮相关性血栓性血小板

减少性紫癜的临床分析 章文 忻霞菲 周丽(993)

类风湿关节炎患者血清中25-羟维生素D

检测的临床意义 许彩青 周雪飞(995)

Hepcidin 与类风湿关节炎合并慢性病贫血、

疾病活动度的关系 赵建治 周建尧 侯韬 等(996)

入院早期糖化血红蛋白水平与急性心肌梗死患者

PCI 治疗后近期发生心力衰竭的相关性分析 邢大伟(998)

呼吸机治疗冠心病合并睡眠呼吸暂停

综合征的疗效观察 王海霞 曹启军 胡征 等(1000)

高血压脑出血术后再出血的危险因素分析 毛帅帅(1002)

多排螺旋CT和MR诊断颈动脉粥样硬化

斑块的对照分析 唐向利(1003)

脑红蛋白在氯化钴诱导人肺癌A549细胞株

缺氧损伤模型中的表达研究 王瑜敏 丁鸿燕 潘钦石 等(1005)

- 血浆 N 末端脑钠肽前体与急性缺血性脑卒中 TOAST 分型及预后研究 翁秋燕 牛艳芳 查芹 等(1006)
- 合并肌张力障碍的肺性脑病的临床分析 周灵芳 江毅卿 洪卫军(1008)
- 普拉克索联合左旋多巴对晚期帕金森患者临床症状及负面情绪的影响 韩栋 吴宇飞(1009)
- 新发缺血性脑卒中人群进行社区综合干预的效果评价 蓝晨 林伟良 郝洁 等(1011)
- 急性多发脑梗死危险因素及病因学研究 陈建堂 诸景辉 叶旦阳 等(1013)
- 瑞替普酶静脉溶栓治疗超早期脑梗死的疗效研究 陈华山 陈振云 熊海刚 等(1014)
- ESWAN 序列在诊断急性脑梗死溶栓后出血性转化中的应用价值 马春燕 赵宏伟 刘虎(1016)
- 血清维生素 D 水平与帕金森病痴呆的相关性研究 周琼 吴宇飞 (1018)
- 强化精氨酸肠内营养对重型颅脑损伤患者营养及免疫功能的影响 王后兴 王雄雄 傅志华(1020)
- 稳定期慢性阻塞性肺疾病血清 IL-8、TNF- α 、CRP 的表达及与肺功能的关系 顾福根 丁群力(1021)
- 特异免疫治疗法治疗 72 例支气管哮喘患者疗效观察 毛伟 刘志聪 张双美(1023)
- 一起学校肺结核聚集性疫情调查分析 任超 高丽 黄双燕 等(1025)
- 相似影像学表现的肺隐球菌病和支气管肺泡细胞癌的对比分析 凌燕君 邹晓(1026)
- 肺部结节病的多排螺旋 CT 表现(附 28 例报道) 林含舜 杨登法 (1028)
- 宫角妊娠与输卵管间质部异位妊娠超声诊断分析 李静云(1030)
- 15 599 例早中孕整合筛查回顾性分析 陈怡博 余硕 庄丹燕 等(1032)
- 米非司酮与米索前列醇合用对瘢痕子宫中期妊娠引产的临床效果探究 邹玮敏(1034)
- 盐酸吡格列酮联合饮食控制及有氧运动治疗多囊卵巢综合征效果观察 王菊芳 张广吾 查彦红(1036)
- 学龄前儿童血浆硫化氢正常值及分布特征研究 汤晓萍 黄童 张慧儿 等(1038)
- 左乙拉西坦递增疗法治疗额叶癫痫患儿的临床分析 陈力(1039)
- CT 和 MRI 对新生儿缺血缺氧性脑病的诊断价值比较 朱来军 王友良(1041)
- 尿道下裂患儿术前术后尿流动力学的比较观察 田由 林涛(1043)
- 儿童肺炎支原体相关性肾炎流行病学特点分析 陈凯 康国贵(1045)
- 慈溪市 0~3 岁儿童骨密度结果分析 陶奕红 裴晶 邹瑜(1047)
- 氨溴索联合阿奇霉素治疗儿童支原体肺炎临床观察与分析 沈雅平(1049)
- 增强型组织多谱勒技术对乙型慢性肝病肝纤维化程度定量的初步探讨 顾世明 任凯荣 袁韬 等(1051)
- POCT 分析仪和大型生化分析仪检测肝功能酶类项目的比对研究 徐秀芬 蔡晓忠 马建波 等(1053)
- 有氧运动对非酒精性脂肪肝患者的有效性综合探究 杨永红 王凤玲 毛娟娟(1055)
- 腹腔镜下胆总管探查行胆管一期缝合治疗胆总管结石合并胆囊结石 23 例分析 刘厚先 陈芳(1057)
- 胆总管结石继发急性胆管炎患者血清前白蛋白临床意义分析 姜小斌 励雄年 方玉明(1059)
- 胰腺癌患者外周血和肿瘤组织中 K-ras 基因的突变研究 黄剑辉 周月芬 许春伟 等(1061)
- CT 引导下氩氦刀冷冻术联合腹腔神经丛阻滞术缓解
 晚期胰腺癌患者中重度腹痛的协同效果评价 甘海涛(1063)
- 炎症性肠病患者外周血单核细胞 JAK1 与 JAK3 的基因表达 程海燕 陈卫昌 严芬 (1065)
- 阑尾类癌 5 例临床分析 王东海 曹斌校 王晓亮 等(1067)
- 药物治疗联合饮食控制及运动疗法对社区糖尿病患者相关指标的影响 方建军(1069)
- 糖尿病患者尿路感染的病原菌分布及耐药性调查分析 周小爱 王筱景 阮凌燕 等(1070)

他克莫司对糖尿病大鼠肾组织保护作用的初步探讨 蔡珂丹 罗群 王来亮 等(1072)

腹膜透析相关性腹膜炎的临床诊治分析 喻敏 巴震 汪丽(1074)

翼状胬肉切除术联合角膜缘干细胞移植术治疗翼状胬肉效果分析 钱志刚(1076)

连续肾脏替代疗法对老年脓毒症患者的临床有效性及安全性评价 袁盛伟(1078)

终末期肾脏疾病患者桡动脉骨保护素、骨桥蛋白的表达
及与骨质疏松的相关性 谢盛彬 周参新 单爱琴 等(1079)

肾移植患者他克莫司血药浓度检测的临床分析 陈丽娜 杨律 全文佳 等(1081)

骨化三醇冲击治疗对血液透析继发甲状旁腺功能亢进症患者的影响 俞强(1082)

输尿管镜下钬激光碎石术治疗输尿管结石疗效观察 王强辉 任胜强 刘星明 等(1084)

输尿管硬镜下气压弹道碎石术治疗输尿管中下段结石效果分析 占水燕 叶敏(1085)

负压吸引式经皮肾镜钬激光碎石用于肾脏及输尿管上段结石疗效观察 翁贵茗 张建球 金江江 等(1087)

盐酸伐昔洛韦联合复方甘草酸苷片治疗初发性生殖器疱疹疗效观察 朱瑞英(1088)

光动力联合咪喹莫特对尖锐湿疣患者免疫功能及血管内皮生长因子的影响 胡湛歆 付梦珠 黄池清 等(1089)

多轴锁定钢板内固定治疗复杂胫骨平台骨折效果观察 孙慎(1091)

俯卧位踝关节后外侧联合内侧切口内固定治疗三踝骨折效果观察 叶华(1093)

游离尺动脉腕上穿支复合皮瓣在指掌侧组织缺损中的应用 戚建武 孙斌鸿 王扬剑 等(1095)

鼻内镜下带吸引器单极电凝联合双极电凝治疗鼻出血的疗效观察 王汝玉(1097)

短牙弓式可摘义齿在老年人肯氏 I 类中的临床应用 方丽敏 刘丽(1099)

宁波地区血小板抗体筛查结果的调查和分析 刘科益 张媛媛 张珍丹(1101)

围手术期呼吸功能锻炼对肺癌患者术后肺功能的影响 郑笑 蔡海娜(1102)

超选择性支气管动脉介入栓塞治疗急性大咯血的护理干预 居洁勤 吴安乐 徐佩珍 等(1103)

浆细胞性乳腺炎围手术期护理探讨 朱晓燕(1105)

小儿蚕豆病重度溶血性贫血 35 例观察与护理 李丽娟(1106)

健康教育对胃肠术后患者肠功能恢复的影响 陆蓓蓓 陈旭霞(1107)

间歇导尿联合膀胱康复护理用于脊髓损伤后神经源性膀胱疗效观察 华飞 范燕红 梁玉侠(1109)

持续质量改进在老年髌骨骨折患者疼痛及负性情绪管理中的应用 赵慧玲 唐海萍(1110)

病例报告

系统性红斑狼疮合并假性肠道梗阻及输尿管肾盂积水一例并文献复习 张露 包蓓艳 李国富 等(1112)

肾脏原始神经外胚叶肿瘤伴全身多发转移一例报告 张静 闻炳基(1113)

讲座与综述

儿童孤独症相关因素研究进展综述 吕兰秋 程薇 钱莹莹(1114)

编读往来

作者 Email 投稿须知 (988)

本期执行编委: 陈勇

执行编辑: 孙海儿

期刊基本参数: CN33-1268/R * 1994 * m * A4 * 140 * zh * P * ¥ 10.00 * 6000 * 81 * 2015-08

MODERN PRACTICAL MEDICINE

Monthly Established in January 1994 Volume 27, Number 8 August 20, 2015

Competent Authorities

Health and Family Planning
Commission of Zhejiang
Province

Sponsor

Chinese Medical Association
Ningbo Branch
25 Yingfeng Street, Ningbo 315010

Editing

Editorial Board of Modern Practical
Medicine
25 Yingfeng Street, Ningbo 315010
Tel: (0574)87326759, 87293011
Email: xdsyyx@126.com

Honor Director of Editorial Board

Li Lanjuan

Director of Editorial Board

HE Yitian

Editor-in-chief

XU Wei

Publishing

Publishing House, Journal
of Modern Practical Medicine

CSSN

ISSN 1671-0800

CN 33-1268/R

CONTENTS IN BRIEF

- Effects of paeoniflorin on IL-1 β and IL-6 production released
by peripheral blood mononuclear
cell in patients with primary
Sjögren's syndrome**
YU Jingya, CHEN Yong, PENG Yong, et al (984)
- High risk factors analysis for kidney damage due to
systemic scleroderma**
HE Yuanjun, JIN Jie, YE Mingfen (987)
- Clinical features among 76 patients
with systemic sclerosis**
XIAO Dongmei, ZHOU Li, XIN Xiafei (989)
- One case report of systemic sclerosis autopsy
and literature review**
ZHANG Zhen, WU Xiudi, ZHANG Yuecan, et al (990)
- Clinical and immunological characteristics
of systemic sclerosis combined
with primary biliary cirrhosis**
WANG Xiaodong (992)
- Clinical analysis of thrombotic thrombocytopenic
purpura due to systemic lupus erythematosus**
QIN Wen, XIN Xiafei, ZHOU Li (993)

顾世明,任凯荣,袁韬,等.增强型组织多谱勒技术对乙型慢性肝病肝纤维化程度量化的初步探讨(见正文第 1051 页)

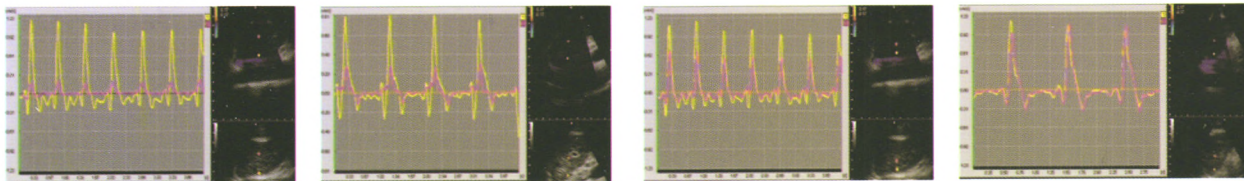


图1 G1S1 病例 ETDI Vn 1.08 cm/s, Vf0.17 cm/s, Vn/Vf 6.29
 图2 G1S2 病例 ETDI Vn 0.81 cm/s, Vf0.28 cm/s, Vn/Vf 2.89
 图3 G2S3 病例 ETDI Vn 1.02 cm/s, Vf0.60 cm/s, Vn/Vf 1.70
 图4 G2S4 病例 ETDI Vn 1.05 cm/s, Vf 1.03 cm/s, Vn/Vf 1.02

徐秀芬,蔡晓忠,马建波,等.POCT 分析仪和大型生化分析仪检测肝功能酶类项目的比对研究(见正文第 1053 页)

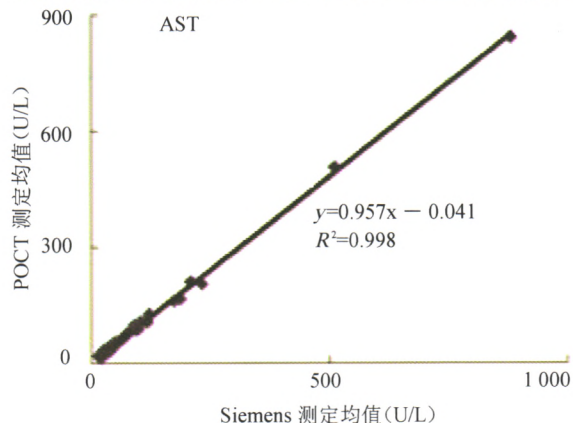


图5 POCT 测定 AST 重复测定结果均值的散点图

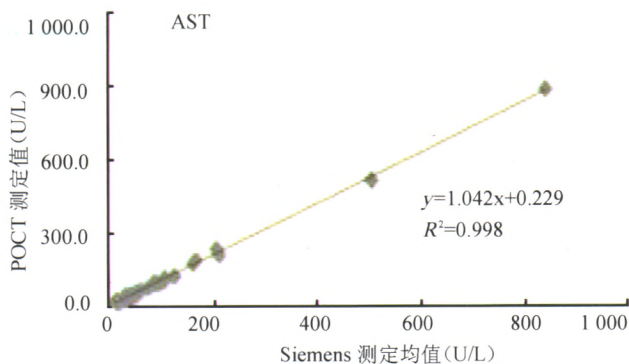


图6 POCT 测定 AST 测定结果的散点图

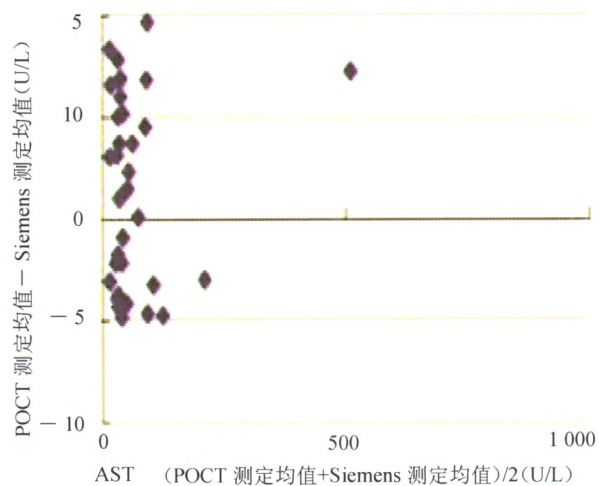


图7 POCT 测定 AST 重复测定结果均值的偏倚图

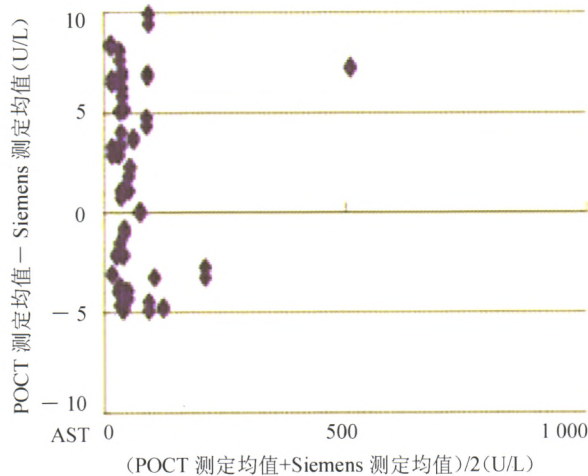
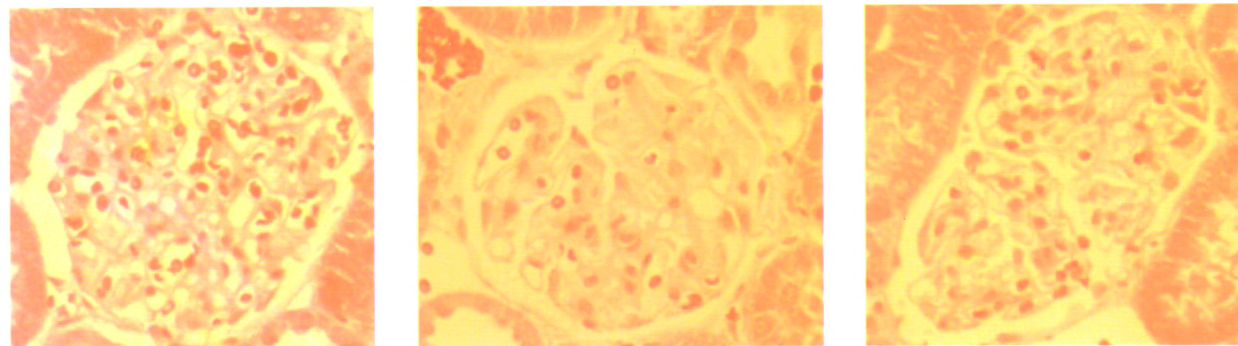


图8 POCT 测定 AST 测定结果的偏倚图

蔡珂丹,罗群,王来亮,等.他克莫司对糖尿病大鼠肾组织保护作用的初步探讨(见正文第 1072 页)



F 组

D 组

N 组

图9 各组肾组织病理变化(HE, ×400)