

ISSN1671-0800

CN 33-1268/R

4

2016

现代实用医学

MODERN PRACTICAL MEDICINE

XIANDAI SHIYONG YIXUE

《现代实用医学》编辑委员会

- 中国学术期刊综合评价数据库来源期刊
- 中国核心期刊（遴选）数据库收录期刊
- 中国期刊网、中国期刊全文数据库、中文科技期刊数据库、中文生物医学期刊文献数据库等收录期刊

第28卷 第4期 Vol.28 No.4

ISSN 1671-0800



万方数据

现代实用医学

Modern Practical Medicine

月刊 1994年1月创刊 第28卷 第4期 2016年4月20日出版

主管

浙江省卫生和计划生育委员会

主办

宁波市医学会

编辑

《现代实用医学》编辑委员会

315010, 浙江省宁波市避风街25号

电话: (0574)87326759、87293011

Email: xdsyxx@126.com

编委会名誉主任

李兰娟

编委会主任

何一天

总编辑

徐薇

出版

现代实用医学杂志社

315010, 浙江省宁波市避风街25号

电话(传真): (0574)87301712、87293011

广告经营许可证号

3302004010059

印刷

浙江开源印务有限公司

发行

现代实用医学杂志社发行部

邮购

现代实用医学杂志社发行部

315010, 浙江省宁波市避风街25号

电话: (0574)87326759

封面刊名

郭沫若墨迹集字

定价

每期10.00元, 全年120.00元

中国标准连续出版物号

ISSN 1671-0800

CN 33-1268/R

2016年版权归宁波市医学会所有

除非特别声明, 本刊刊出的所有文章不代表宁波市医学会的观点

本刊如有印装质量问题, 请向本刊编辑部调换

万方数据

目次

专家论坛

提高对终末期肾病肾脏替代一体化治疗的认识 李恒 陈江华(421)

血液透析充分性的评价 戴兵 梅长林(422)

继发性甲状旁腺功能亢进药物治疗的新进展 ... 欧阳凌霞 姚许平(425)

论著

单中心血液透析患者血管通路的

调查分析 崔宁 欧阳凌霞 范汪洋等(427)

临床研究

华法林抗凝时不同的 INR 区间对预防血液透析患者

长期导管栓塞的临床观察 范汪洋 陈洁 施翎等(431)

握力测量在维持性血液透析患者

营养评估中的应用 叶琼 邵国建 刘琦等(432)

维持性血液透析患者钙磷代谢现状的

单中心横断面研究 唐莉 欧阳凌霞 姜继光等(434)

西那卡塞治疗继发性甲状旁腺功能

亢进症的临床观察 施翎 欧阳凌霞 范汪洋等(436)

急性心肌梗死后新发心房颤动患者预后

相关因素观察 王世奇 胡烨文 贺甫威等(437)

急性冠脉综合征患者红细胞分布宽度与 GRACE 危险

评分及住院期间主要心脏不良事件的

相关性分析 王红娜 辛卫朋 邹金林(439)

西酞普兰联合心理干预治疗顽固性高血压

伴焦虑障碍疗效研究 朱德才(442)

磺达肝癸钠治疗急性冠脉综合征的

临床疗效及安全性分析 茅焕豪(443)

宁波市医护人员心血管疾病营养知识知晓

情况调查与分析 徐斌斌 张慧琴 张晋等(445)

动态心电图与冠脉造影对冠心病诊断的比较分析 ... 夏平达 易斌(447)

血管性帕金森综合征 56 例临床分析 苏立静 徐俊 马甲(448)

加巴喷丁治疗不宁腿综合征的

临床疗效观察 陈宁 傅伟达 华秀凤(450)

小剂量尿酸酶治疗尿毒症血透后急性脑梗死的临床分析	徐小君(451)
血浆同型半胱氨酸与慢性脑缺血的相关性分析	马甲 李连标 徐俊等(452)
A 型肉毒素注射联合针灸治疗脑卒中后上肢肌张力增高的临床分析	潘华舫(454)
亚低温疗法辅助颅内血肿微创清除术治疗高血压脑出血的疗效及对血清炎性因子的影响	林俊杰(456)
参麦注射液对脑梗死大鼠免疫抑制治疗作用的实验研究	方芳 卢军锋 王奇等(458)
隐源性卒中和卵圆孔未闭的相关性研究	黄悦士(460)
首发精神分裂症患者时间感知障碍的研究	张敏桥 易鹏程 戴天刚(461)
阿立哌唑对女性首发精神分裂症患者泌乳素的影响 及与精神病症状的相关性分析	温娜 唐伟 章金良等(463)
米氮平联合艾司西酞普兰治疗艾司西酞普兰抵抗抑郁症的疗效分析	方强 范强 张现国等(465)
螺旋 CT 对甲状腺乳头状癌及结节性甲状腺肿的诊断价值	王成伟 陈松平 黄松等(467)
超声联合 CT 检查对甲状腺滤泡性病变的诊断价值	姚向平(468)
影响 COPD 患者无创机械通气效果的合并疾病相关因素分析	王晨(470)
参附注射液对重度-极重度慢性阻塞性肺疾病稳定期患者肺功能的影响	杜华芳 何六涛 余旭舟等(472)
螺旋 CT 动态增强扫描对孤立性肺结节的诊断价值	高芙蓉 张福刚 卞巍(474)
肿瘤标志物检测鉴别良恶性胸腔积液价值评价	胡益飞 徐怡娜(475)
血清肌酸激酶及同工酶对恶性肿瘤的临床诊断价值	陈春泉 王敏 林天津等(477)
依维莫司对胃癌细胞株生长、迁移和侵袭的作用研究	俞榕 沈迎春(478)
实时剪切波弹性成像定量评估正常成年人肝脏的临床应用研究	曾晓茹 薛行芳 刘芳(480)
选择性血浆置换治疗慢加急性肝衰竭肝储备功能的 变化趋势及其预后评估价值	张行芬 邓勤智 王银银等(482)
超声造影用于肝硬化合并小肝癌早期诊断意义评价	肖颖 徐栋(485)
氟比洛芬酯配伍丙泊酚在人工流产术中的临床观察	李鼎 张静 朱焯焯等(487)
子宫肌瘤采用腹腔镜微创治疗的临床分析	杨洁(490)
CYP11A1 基因多态性与子宫肌瘤的相关性研究	陈倩 罗守军(491)
中西医结合治疗湿热瘀结型盆腔炎性包块 64 例疗效分析	曹慧(493)
小儿轮状病毒肠炎心肌酶变化观察	余艳妹(495)
布拉氏酵母菌在小儿抗生素相关性腹泻预防与治疗中的作用	蒋美红(496)
布地奈德联合沐舒坦及沙丁胺醇雾化吸入治疗类百日咳综合征的临床观察	吴芝兰 余文华 徐力(498)
急性喘息儿童感染 HBoV 的临床分析	许会卿 张新钢 朱利华(500)
表没食子儿茶素没食子酸酯对大鼠肾草酸钙结石模型成石的影响	汤春波 周永 陈伟等(502)
慢性胃炎患儿 185 例幽门螺杆菌检测结果分析	陆燕 邹明霞 夏云鹤(504)
肝肾同治法治疗男性少弱精子症的临床疗效分析	陈雪琴 史颖姣 王力等(506)
小剂量氯胺酮联合右美托咪定对瑞芬太尼麻醉后疼痛的缓解效果	侯有法 冯健 刘创等(507)
掌腱膜完全切除术治疗掌腱膜挛缩症疗效观察	俞鹤松 李超光 郑自然(509)
单双侧经皮球囊后凸成形术治疗骨质疏松性椎体压缩性骨折效果比较	许建柱(510)
身痛逐瘀汤加减治疗腰椎间盘突出症疗效观察	于娟 丁汉荣(512)
膀胱平滑肌瘤 6 例诊治分析	宋正尧 章庆华 林谦(514)

单用卡培他滨治疗晚期直肠癌患者及家属真实体验的质性研究	徐启航(515)
腹腔镜手术治疗结直肠癌的效果观察	张园伟 金茂和(517)
II~III期老年直肠癌患者术前不同治疗策略的疗效比较	汤婉芬 吴中平 赵霖等(519)
单双极联合电凝法在腹腔镜阑尾切除术中的应用效果观察	齐华光 张本龙 游航(521)
输尿管镜钬激光碎石术治疗输尿管结石疗效观察	吕海鸣(523)
输尿管软镜用于肾结石合并肾盂旁囊肿疗效分析	章庆华 宋正尧 林谦(524)
阿维 A 联合雷公藤多甙治疗银屑病临床疗效观察	叶克(526)
鼻内镜下脑脊液鼻漏成功修补关键因素分析	叶栋 沈志森 沈毅等(528)
Ranibizumab 治疗病理性近视黄斑区脉络膜新生血管疗效临床观察	吴越 袁建树 王育文(530)
丁硼乳膏联合浓替硝唑含漱液治疗急性局限型智齿冠周炎临床疗效分析	金亚峰 赵雯娇(532)
校正创伤积分在急诊多发伤严重程度评估中的应用	倪旻 陆晓臻 王子鸿等(534)
城市社区老年居民健康管理需求及实施路径研究	董芬 江志琴 王俊等(535)
临床医学本科实习生心理健康状况研究	洪小飞 王吉如 俞俊萍等(538)
一起学生流行性感冒暴发疫情的调查分析	任超 高丽 吴夏艳等(539)
医院感染肠杆菌属中整合子的检测及耐药性分析	宗劲 吴淼星 胡庆丰(540)
头孢噻肟钠-舒巴坦钠用量对鲍曼不动杆菌耐药的相关性分析	俞燕华 任可 马卫成(542)
泌尿系统抗感染药物应用情况统计分析	周黎琴 楼大勇(544)
非结核分枝杆菌肺病与肺结核临床特征对比分析	董波 王冕(546)
无线数字化 X 线摄影平板探测器的临床应用	王伟(548)
糖尿病肾病血液透析患者动静脉内瘘的护理	潘敏丽 欧阳凌霄 施翎等(549)
呼吸内科医院获得性肺炎危险因素分析及护理	黄依馨 袁海鸣 戚军娜(550)
运用微信对糖尿病出院患者进行延续护理干预的效果观察	陈爱和(552)
三查八对制度在采血护理操作中的应用	陈芳(553)
高频电切除大肠息肉摘除术的内镜配合的优质护理体会	马才女 俞圣月(555)
造口志愿者现身教育对肠造口患者自我效能感的影响	陈燕林(557)

病例报告

输入性三日疟一例基层实验室检测	王平平 胡冠中 周燕珍等(559)
妊娠合并围产期心肌病死亡一例报告	陈小英 徐海耿(560)

本期特邀编委: 欧阳凌霄

执行编辑: 孙海儿

期刊基本参数: CN33-1268/R * 1994 * m * A4 * 140 * zh * P * ¥ 10.00 * 6000 * 79 * 2016-04

MODERN PRACTICAL MEDICINE

Monthly Established in January 1994 Volume 28, Number 4 April 20, 2016

Competent Authorities

Health and Family Planning
Commission of Zhejiang
Province

Sponsor

Chinese Medical Association
Ningbo Branch
25 Yingfeng Street, Ningbo 315010

Editing

Editorial Board of Modern Practical
Medicine
25 Yingfeng Street, Ningbo 315010
Tel: (0574) 87326759, 87293011
Email: xdsyyx@126.com

Honor Director of Editorial Board

LI Lanjuan

Director of Editorial Board

HE Yitian

Editor-in-chief

XU Wei

Publishing

Publishing House, Journal
of Modern Practical Medicine

CSSN

ISSN 1671-0800

CN 33-1268/R

CONTENTS IN BRIEF

Investigation on vascular access of single center

hemodialysis patients

CUI Ning, OUYANG Lingxia, FAN Wangyang, et al (427)

Clinical observation of different INR range during

warfarin anticoagulation on preventing long-term

transcatheter embolization among

hemodialysis patients

FAN Wangyang, CHEN Jie, SHI Ling, et al (431)

Application of grip strength measurement in

nutritional assessment among maintenance

hemodialysis patients

YE Qiong, SHAO Guojian, LIU Qi, et al (432)

A single center cross-sectional study on calcium

and phosphorus metabolism status maintenance

among hemodialysis patients

TANG Li, OUYANG Lingxia, JIANG Jiguang, et al (434)

Clinical observation of cinacalcet on

secondary hyperparathyroidism

SHI Ling, OUYANG Lingxia, FAN Wangyang, et al (436)

Related prognostic factors of patients with new onset

after acute myocardial infarction

WANG Shiqi, HU Yewen, HE Fuwei, et al (437)

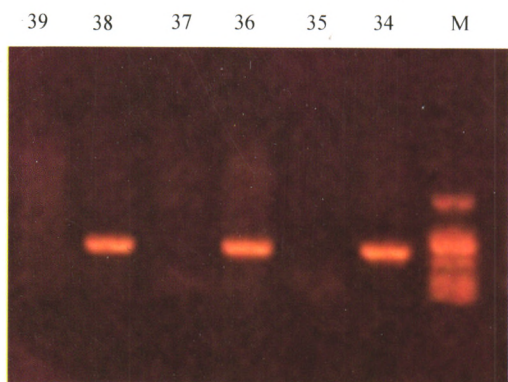


图1 部分菌株 I 类整合子扩增产物电泳图
注: M 为 Marker 2 000、1 000、750、500 bp; 34 为阳性对照; 35 为阴性对照; 36 ~ 39 为试验菌株。

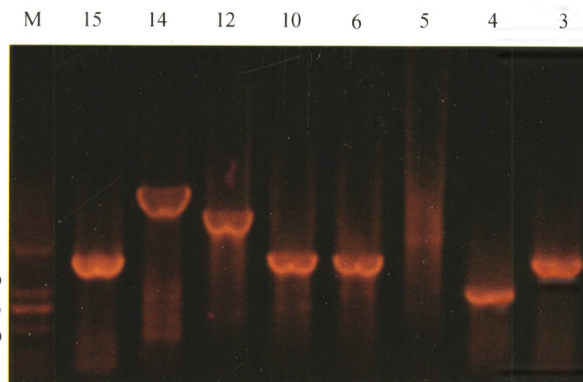


图2 部分菌株 I 类整合子可变区扩增产物电泳图
注: M 为 Marker 2 000、1 000、750、500 bp; 3 ~ 15 号为试验菌株。

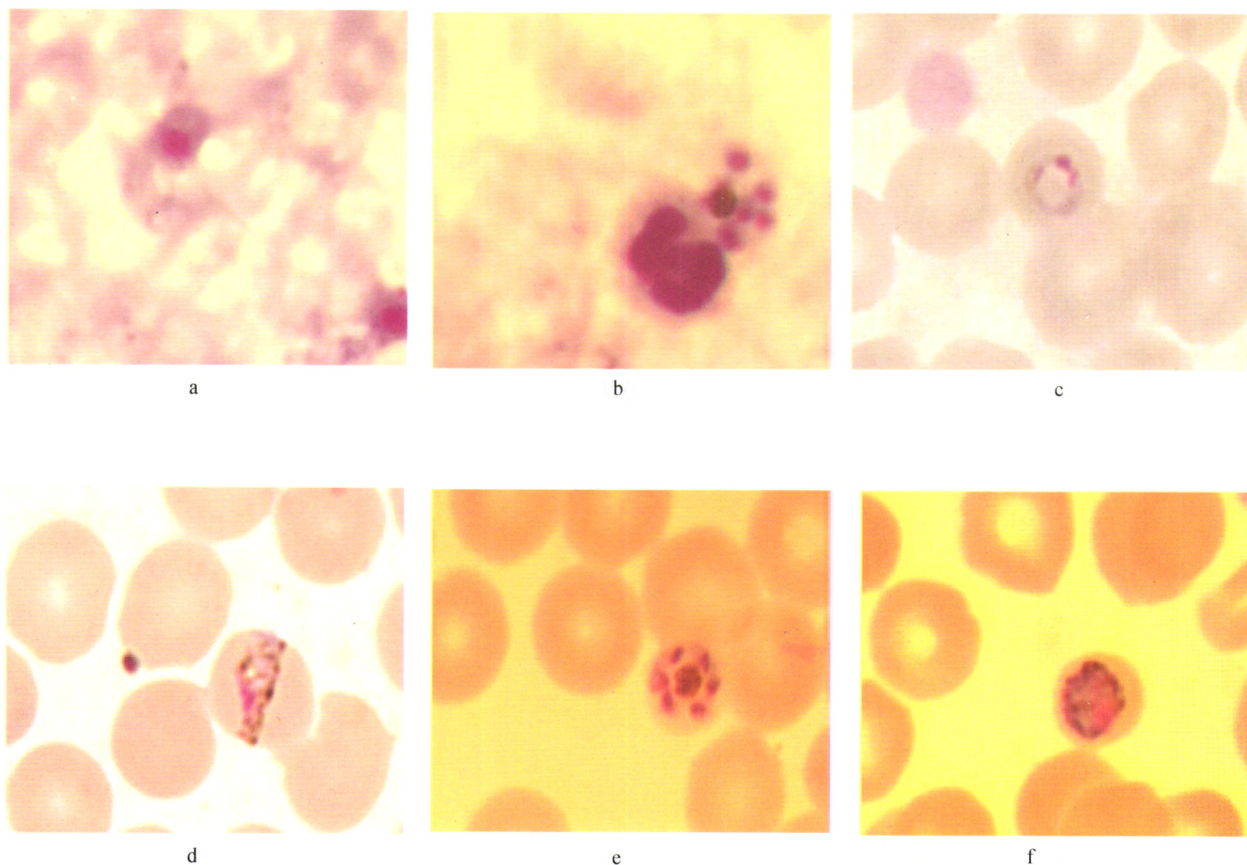


图3 患者血涂片中各期疟原虫形态(吉姆萨染色, ×1000)

注: 厚血膜: a 配子体, b 裂殖体; 薄血膜: c 环状体, d 带状大滋养体, e 菊花状成熟裂殖体, f 配子体。