

ISSN1671-0800

CN 33-1268/R

5

2016

现代实用医学

MODERN PRACTICAL MEDICINE
XIANDAI SHIYONG YIXUE

《现代实用医学》编辑委员会

- 中国学术期刊综合评价数据库来源期刊
- 中国核心期刊（遴选）数据库收录期刊
- 中国期刊网、中国期刊全文数据库、中文科技期刊数据库、中文生物医学期刊文献数据库等收录期刊



第28卷 第5期 Vol.28 No.5

ISSN 1671-0800



05>

9 771671 080165

万方数据

现代实用医学

Modern Practical Medicine

月刊 1994年1月创刊 第28卷 第5期 2016年5月20日出版

主管

浙江省卫生和计划生育委员会

主办

宁波市医学会

编辑

《现代实用医学》编辑委员会

315010, 浙江省宁波市迎凤街25号

电话: (0574)87326759、87293011

Email: xdsyxx@126.com

编委会名誉主任

李兰娟

编委会主任

何一天

总编辑

徐薇

出版

现代实用医学杂志社

315010, 浙江省宁波市迎凤街25号

电话(传真): (0574)87301712、87293011

广告经营许可证号

3302004010059

印刷

浙江开源印务有限公司

发行

现代实用医学杂志社发行部

邮购

现代实用医学杂志社发行部

315010, 浙江省宁波市迎凤街25号

电话: (0574)87326759

封面刊名

郭沫若墨迹集字

定价

每期10.00元, 全年120.00元

中国标准连续出版物号

ISSN 1671-0800

CN 33-1268/R

2016年版权归宁波市医学会所有

除非特别声明, 本刊刊出的所有文章不代表宁波市医学会的观点

本刊如有印装质量问题, 请向本刊编辑部调换

目次

专家论坛

胰腺癌的CT和MRI诊断进展 缪飞 林晓珠(561)

肺恶性肿瘤的射频消融治疗进展 杨光钊(564)

肝脏CT灌注成像临床应用进展 黄求理 林元为(566)

论著

腹部CT血管成像技术辨识肝癌异位血供在经导管

动脉化疗栓塞术前的应用价值 夏水伟 纪建松 卢陈英等(569)

临床研究

心脏磁共振多技术扫描在冠状动脉粥样硬化性

心脏病心肌缺血诊断与评估预后中的

应用价值 毛光品 黄诚意 朱劲草等(571)

磁共振强化3D FLASH序列联合3D CISS序列在血管

压迫性三叉神经痛中的应用价值 杨登法 沈剑敏 夏贤武等(573)

磁共振胰胆管成像和彩色多普勒超声诊断288例

胆总管结石的对比研究 马静梅 刘虎 陆忠烈(575)

两种影像学检查方式诊断最外侧型

腰椎间盘突出症对比分析 吴文跃 程宋来 陈成忠(576)

超声与弹性成像联合在甲状腺微小乳头状

癌中的应用价值 高芙蓉 李婵娟 张福刚等(578)

慢性阻塞性肺病急性加重期白细胞、C反应蛋白

和降钙素原检测分析 孙军浩 赵正宇 李向晖等(580)

孤立性下呼吸道乳头状瘤51例临床分析

并文献复习 顾铜杰 黄建达 应骏等(581)

莫西沙星序贯方案治疗社区获得性肺炎

老年患者疗效观察 胡胜江 陈建晓 陈胜海(584)

莫西沙星不同给药方式治疗高龄慢性支气管炎

急性加重临床研究 张先雷 王娅红 杨超等(586)

2型糖尿病患者果糖胺、糖化血红蛋白

及血糖联合检测的临床意义 王菊芳 张广吾 查彦红(588)

肥胖患者微量元素与多种维生素

水平研究 郑莉 陆佳军 唐霖等(590)

慢性乙型肝炎病毒感染者血清脂联素水平与体液免疫功能的相关性研究	徐莹莹 龚建玲 严亚丹等(592)
肝炎肝硬化与酒精性肝硬化患者临床特征对比分析	曹卫乐 俞鹤松 周俊等(594)
幽门螺旋杆菌根除治疗后再感染危险因素分析	徐再玲 何伟莉(597)
阑尾原发性恶性肿瘤 36 例诊治分析	李敏江 金德西 陈国富等(599)
槐耳联合顺铂体外诱导肝癌细胞 HepG2 自噬的实验研究	谢龙腾 邱国仕 蒋永生等(601)
中性粒细胞/淋巴细胞比值和终末期肝病模型	
对慢性重型肝炎患者短期预后的评价	张静静 胡耀仁 高国生等(603)
低分子肝素钙联合阿司匹林治疗产后下肢深静脉软血栓形成的临床研究	王英芬 谢霖 刘启宏(605)
脊髓亚急性联合变性的临床特征分析	戴俊杰(607)
冠心病患者血脂指标比值对病情严重程度的评估价值	洪桂玲 郑文华(609)
参芪通痹汤治疗原发性高血压伴气虚血瘀型稳定性心绞痛的疗效观察	朱鸿义 贾金进 黄胜强(611)
脑钠肽与冠状动脉病变程度的相关性	郑爱强 奚炜炜 程刚(613)
高血压性脑出血术后患者下呼吸道感染病原菌分布特征及危险因素分析	何晓黎(615)
肝癌肝移植术后肿瘤复发患者生存的危险因素分析	庄莉 屠振华 王卓轶等(617)
枸橼酸莫沙必利片对功能性消化不良患者胃功能的影响	陈海林 金海英 黄善定(619)
呋塞米联合多巴胺对肝硬化难治性腹水患者静脉系统及腹水深度的影响	谢宏晟(621)
帕洛诺司琼及格拉司琼预防高致吐性化疗所致恶心呕吐的疗效观察	姜小琴 赖世忠 伍小青(623)
参苓白术散联合当归补血汤治疗失代偿期慢性肾功能衰竭脾气虚证的疗效观察	祝智宇 应徐燕(625)
维持性血液透析患者中心静脉导管感染危险因素分析	郭亚光 陈于蓝 何永春(627)
成人白血病患者症状水平及影响因素的调查研究	曹蕾 杜锋蔚 郑亚华等(629)
产碳青霉烯酶肺炎克雷伯菌的耐药性检测及变迁	张珍丹 张媛媛 王卫华(631)
不同通气策略在输尿管软镜软激光碎石术麻醉中的应用	林峰 陈玲阳 项海飞等(633)
LISS 钢板内固定治疗不同类型胫骨平台骨折疗效分析	周国万 孙祖达 畅彦飞(635)
微创腹腔镜用于复杂性阑尾炎患者临床疗效分析	李利义 卢明东 黄和等(637)
利多卡因局部浸润麻醉联合表面麻醉用于重睑成形术临床疗效分析	邓顺宜 徐凯 邵一楠(639)
肛裂切除术联合肛门内括约肌部分切断术治疗肛裂的效果分析	翁海峰(641)
前内侧皮质稳定复位对髓内钉系统治疗老年股骨粗隆间骨折效果的影响	王勇 肖志坚 张宇航等(642)
下颈椎单侧小关节脱位不同旋转角度对椎动脉的影响研究	王绍磊 钱宇 陈雪荣等(644)
注射用凝血酶对髌关节置换术低分子肝素抗凝患者出血量及凝血功能的影响	沈追孟(646)
全胸腔镜解剖性肺段切除治疗肺部良恶性病变效果观察	潘海彬 沈韦羽 余凯忠等(647)
髌骨骨折手术治疗 58 例分析	陈永坚 沈是铭 张坚若(649)
米非司酮连续用药与短周期疗法治疗围绝经期功能失调性子官出血临床对比研究	邓君霞 刘淑英(651)
早孕合并宫腔粘连患者终止非意愿性妊娠 38 例诊治情况分析	季菲 庄文明 蔡婕(653)
卡前列素氨丁三醇联合宫腔填纱治疗前置胎盘剖宫产产后出血的疗效	郑静芳(655)
妇科腔镜技术应用于输卵管阻塞不孕中的效果分析	杨洁(657)
布地奈德雾化联合盐酸丙卡特罗治疗小儿肺炎的临床效果观察	林海燕(658)
鼻内镜下电凝止血治疗顽固性鼻出血临床分析	应海岳 曾新力(659)

颗粒蛋白前体在皮肤鳞癌 A431 细胞中的表达及其作用研究	宋颖劼 刘明章 钟华杰 等(661)
食管未分化癌 5 例临床病理特点分析	吴彪 余晶晶 王志炎(663)
细针穿刺细胞学与 BRAF 基因突变对甲状腺结节的诊断价值	徐伟铭 杨佩浓 袁秋琦(665)
氨磺必利治疗以阴性症状为主的精神分裂症的疗效分析	邹晓华 金艳 吴筱芬 等(667)
感觉门控抑制程度与精神分裂症患者临床特征的相关性	胡坚强 刘世燕 方泽忠 等(669)
匹多莫德口服液对二期梅毒外周血调节性 T 淋巴细胞 和 Th1/Th2 细胞因子的影响	林丽萍 陈丽娜 徐超 等(671)
308 nm 激光联合他克莫司软膏治疗神经性皮炎效果观察	杨璐 张小央 任雅君(673)
Bionator 和 FR-2 矫治器治疗 II 类错殆疗效比较	杨平快(675)
人工种植牙围手术期的感染因素分析	曾聪(677)
临床药师干预质子泵抑制剂在 3 种 I 类切口手术中的应用效果	徐宁(679)
中成药不良反应 131 例报告分析	毛一亮 朱婕妤(680)
老年患者临床安全用药现状及对策研究	姚伟梅(682)
Orem 自理模式在维持性腹膜透析患者磷管理中的应用	薛聪平 徐东芝 吴丹 等(693)
给药错误 90 例患者原因分析及对策	李毓芹 滕英 林惊世(685)
柔性管理理论在急诊护理优化管理中的应用体会	王英(686)
手术麻醉信息系统提高首台手术准时率效果观察	李苏敏 费惠(687)
危重患者抢救中应用全程护理模式的临床效果	陆海英(689)
优质护理用于妇产科护理分析	周红霞(690)
PDCA 循环在外科基础护理质量管理中的应用	蒋小娟 张阳芳(691)
全面护理对无创机械通气治疗慢性阻塞性肺疾病患者的临床疗效观察	钟丽丽 纪伟娟 周欣雯(693)
病例报告	
甲硫咪唑致胰岛素自身免疫综合征一例	许巧红 林亚静 干晴(695)
讲座与综述	
光动力疗法对人胆管癌细胞凋亡的影响	姜海涛 陈云杰 王天飞(696)
肝脏缺血再灌注损伤机制及其进展	朱方方 朱杰 尹博伟 等(698)

本期执行编委: 黄求理

执行编辑: 陈志翔

期刊基本参数: CN33-1268/R * 1994 * m * A4 * 140 * zh * P * ¥ 10.00 * 6000 * 74 * 2016-05

MODERN PRACTICAL MEDICINE

Monthly Established in January 1994 Volume 28, Number 5 May 20, 2016

CONTENTS IN BRIEF

Competent Authorities

Health and Family Planning
Commission of Zhejiang
Province

Sponsor

Chinese Medical Association
Ningbo Branch
25 Yingfeng Street, Ningbo 315010

Editing

Editorial Board of Modern Practical
Medicine
25 Yingfeng Street, Ningbo 315010
Tel: (0574)87326759, 87293011
Email: xdsyxx@126.com

Honor Director of Editorial Board

Li Lanjuan

Director of Editorial Board

HE Yitian

Editor-in-chief

XU Wei

Publishing

Publishing House, Journal
of Modern Practical Medicine

The application value of abdominal CT

angiography in diagnosing the ectopic
blood supply of hepatocellular
carcinoma before TACE

XIA Shuiwei, JI Jiansong, LU Chenying, et al (569)

Value of cardiac multimodality MR scanning in the diagnosis and prognosis evaluation of coronary artery disease

MAO Guangpin, HUANG Chengyi, ZHU Jincao, et al (571)

Application value of MR strengthen 3D FLASH

sequence joint 3D CISS sequence in trigeminal
neuralgia due to neurovascular compression

YANG Dengfa, SHEN Jianmin, XIA Xianwu, et al (573)

Comparative study of MRCP and color Doppler

ultrasound in diagnosis of common bile
duct stones among 288 patients

WANG Jingmei, LIU Hu, LU Zhonglie (575)

Comparative analysis of two kinds of

imageological examinations in diagnosing
most lateral lumbar disc herniation

WU Wenyue, CHENG Songlai, CHEN Chengzhong (576)

CSSN

ISSN 1671-0800

CN 33-1268/R

应海岳,曾新力.鼻内镜下电凝止血治疗顽固性鼻出血临床分析(见正文第 659 页)

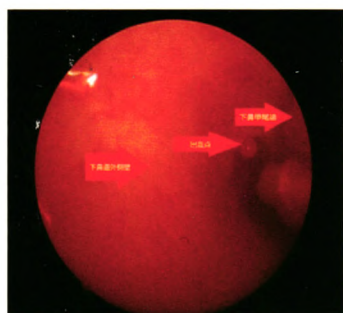


图 1 下鼻道后穹窿出血

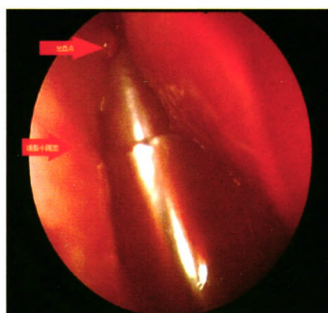


图 2 嗅裂鼻中隔面出血

宋颖劼,刘明章,钟华杰,等.颗粒蛋白前体在皮肤鳞癌 A431 细胞中的表达及其作用研究(见正文第 661 页)

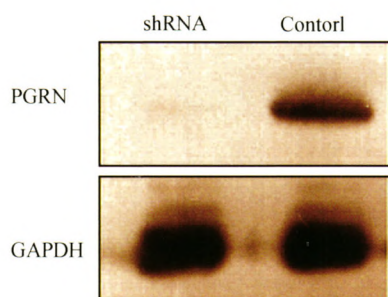


图 3 Western blot 检测 shRNA 干扰 A431 细胞 PGRN 蛋白表达

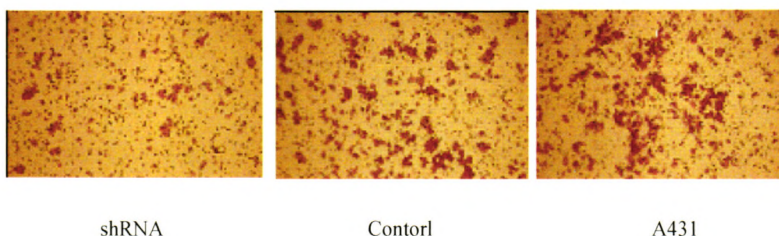


图 4 PGRN 对 A431 细胞侵袭能力的影响,通过倒置显微镜 CCD 拍摄发生侵袭的 A431 细胞。

吴彪,余晶晶,王志炎.食管未分化癌 5 例临床病理特点分析(见正文第 663 页)

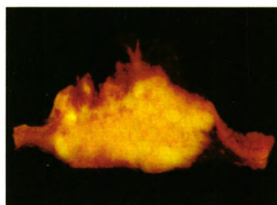


图 5 食管未分化癌大体特征,图 6 低倍镜示食管未分化癌边界切面肿瘤呈漫强型生长,中央可见溃疡形成,基底部界限尚清楚。

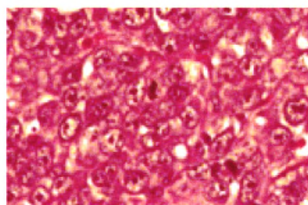


图 7 瘤细胞实性成片,合体状,间质稀少;核染色质空泡状,核仁明显,核分裂活跃(HE 染色,×400)

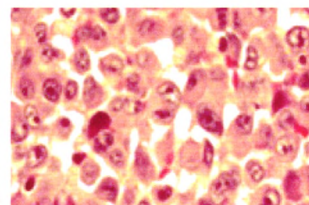


图 8 瘤细胞局灶区呈横纹肌样形态学特征(HE 染色,×400)

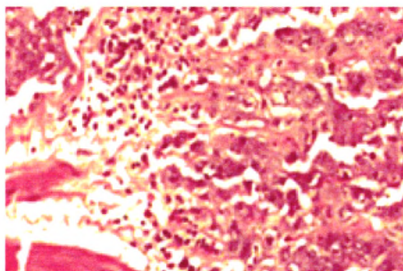


图 9 肿瘤细胞弥漫强表达角蛋白 AE1/AE3 (EnVision 染色,×200)

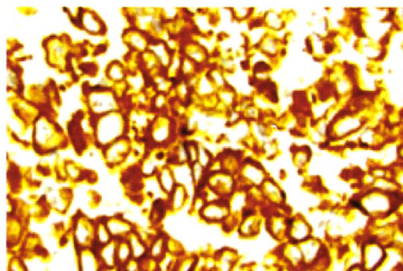


图 10 肿瘤局灶区可见脉管内癌栓 (HE 染色,×200)

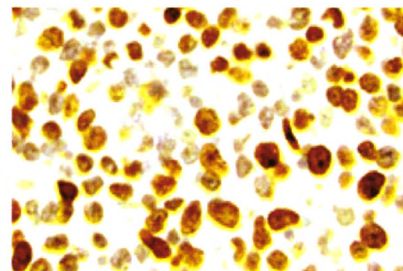


图 11 肿瘤细胞核 Ki67 增殖指数高 (En-Vision 染色,×200)