

ISSN1671-0800

CN 33-1268/R

8

2016

现代实用医学

MODERN PRACTICAL MEDICINE

XIANDAI SHIYONG YIXUE

《现代实用医学》编辑委员会

- 中国学术期刊综合评价数据库来源期刊
- 中国核心期刊（遴选）数据库收录期刊
- 中国期刊网、中国期刊全文数据库、中文科技期刊数据库、中文生物医学期刊文献数据库等收录期刊

第28卷 第8期 Vol.28 No.8

ISSN 1671-0800



9 771671 080165

万方数据



# 现代实用医学

Modern Practical Medicine

月刊 1994年1月创刊 第28卷 第8期 2016年8月20日出版

## 主 管

浙江省卫生和计划生育委员会

## 主 办

宁波市医学会

## 编 辑

《现代实用医学》编辑委员会

315010, 浙江省宁波市避风街25号

电话: (0574)87326759, 87293011

Email: xdeyyx@126.com

## 编委会名誉主任

李兰娟

## 编委会主任

何一天

## 总编辑

徐 薇

## 出 版

现代实用医学杂志社

315010, 浙江省宁波市避风街25号

电话(传真): (0574)87301712, 87293011

## 广告经营许可证号

3302004010059

## 印 刷

浙江开源印务有限公司

## 发 行

现代实用医学杂志社发行部

## 邮 购

现代实用医学杂志社发行部

315010, 浙江省宁波市避风街25号

电话: (0574)87326759

## 封面刊名

郭沫若墨迹集字

## 定 价

每期10.00元, 全年120.00元

## 中国标准连续出版物号

ISSN 1671-0800

CN 33-1268/R

2016年版权归宁波市医学会所有

除非特别声明, 本刊刊出的所有文章不代表宁波市医学会的观点

本刊如有印装质量问题, 请向本刊编辑部调换

## 目 次

### 专家论坛

重症患者连续性肾脏替代治疗时抗生素

剂量调整 ..... 孙仁华 刘景全(981)

Sepsis 3.0 给我们的启示 ..... 李全福 张根生 崔巍(984)

脓毒症致急性肾损伤的研究现状 ..... 吴相伟 朱建华(985)

### 论 著

纤溶酶原激活物抑制物-1 基因 4G/5G 位点

多态性与脑梗死的相关性研究 ..... 茅新蕾 韩丽雅 黄向东等(988)

### 临床研究

重症监护病房颅脑损伤患者多重耐药菌感染现状

及危险因素分析 ..... 王慧娟(990)

脓毒血症患者血小板膜糖蛋白的表达

及临床意义 ..... 黄君华 邓杰(991)

首次灌流时间加倍对于救治百草枯中毒的疗效分析 ..... 乐元洁(993)

肾功能不全患者血液净化导管封管液比较的

Meta 分析 ..... 王黎明 倪红英(995)

磷酸二酯酶 5 基因在肾癌组织中

表达情况的研究 ..... 潘晓波 王雪 任雨等(997)

原发性肾淀粉样变性 33 例临床病理分析 ..... 杨静 史浩 徐静等(998)

宁波市 2010—2013 年维持性血液透析患者

透析登记报告分析 ..... 吴灵萍 罗群 王来亮等(1000)

无创呼吸机对急性加重期 COPD 合并 II 型呼吸

衰竭患者肺功能改善情况 ..... 吴洪杰 洪芳芳 徐世文(1002)

AECOPD 持续性喘息 3 例及文献复习 ..... 邬盛昌 倪飞华(1004)

补肺化痰汤治疗肺虚痰湿型慢性支气管炎

临床疗效分析 ..... 陈丹 王建康 王继新(1005)

硫酸镁注射液联合孟鲁司特钠用于哮喘患者的

治疗效果观察 ..... 阮伟良 刘洋 陈胜海(1007)

电针对非小细胞肺癌姑息化疗患者

免疫功能的影响 ..... 王晓艳 方红明 王颖等(1009)

肝炎后肝硬化患者医院获得性肺炎危险因素与病原学分析 .....	徐小杰 黄磊(1011)
气管内超声引导针吸活检术在诊断纵隔气管周围病变中的应用 .....	胡文涛 张立群 励新健(1013)
呼吸内科患者下呼吸道感染病原菌及药敏分析 .....	钟永红 虞敏 徐武城(1015)
厄贝沙坦联合左旋氨氯地平对原发性高血压患者血压变异性的影响 .....	李海红(1016)
老年 H 型高血压患者左室质量指数的变化及相关因素分析 .....	黄鹤飞 沈亚云 俞海凤等(1019)
社区健康干预对血脂异常人群遵医情况和血脂水平的影响 .....	崔蝶 徐洁 洪惠娟(1021)
温州市城区社区中老年人健康状况调查结果分析 .....	王黎荔 林丹 高四海等(1022)
强化的平衡仪训练对脑卒中后患者平衡及步行能力的影响 .....	章玮 程瑞动 吴燕飞等(1025)
颈内动脉支架术中短暂性脑缺血发作的原因分析及预防 .....	甘解华 陈勇 陈峰等(1027)
阿替普酶溶栓治疗急性缺血性脑卒中中对同型半胱氨酸及 血清肿瘤坏死因子- $\alpha$ 的影响 .....	韦志益 詹强 冯为民(1028)
综合认知干预对阿尔茨海默病患者照料者心理状况及生活质量的影响 .....	王萍 姜爱玉 侯瑞(1030)
老年脑白质病变轻度认知障碍患者的中医体质特点研究 .....	何松明 吕莉君 胡菊英等(1032)
帕利哌酮联合氯氮平治疗难治性精神分裂症的临床研究 .....	金枝 罗继明 王鹤秋(1034)
硒酵母联合左甲状腺素钠片对桥本甲状腺炎患者甲状腺功能减退及炎性因子的影响 .....	王璟 董志春(1035)
二甲双胍联合西格列汀治疗 2 型糖尿病患者的疗效及血脂水平的改善 .....	张童童(1037)
基层医院严重肝外伤的损伤控制性手术应用 .....	朱培江 董海泉 吴金荣(1039)
MUC3A 在肝外胆管癌组织中的表达及临床意义 .....	周海斌 金杭斌 谢璐等(1040)
肝硬化患者生化、血小板参数及凝血指标与肝功能 Child-Pugh 分级间的相关性研究 .....	张彬 苏芳 叶柳青(1043)
DWI 联合动态增强 MRI 对乳腺良恶性肿瘤的鉴别诊断 .....	吴加明 周静 余薇(1045)
超声弹性成像与超声造影对乳腺病灶鉴别诊断价值的研究 .....	马庆峰 徐惠芬 朱小刚等(1046)
乳腺癌术后简单调强放射治疗对肺受量影响的临床研究 .....	宋建宏 李清松 余光伟(1048)
阴道超声、宫腔镜诊断子宫内膜病变的比较分析 .....	沈彩糯 俞莹 汪期明(1050)
血清维生素 B12、叶酸与胚胎停止发育病理结果的相关性 .....	薛慧平 朱珍珍 虞如芬等(1053)
序贯应用硝咪太尔制霉菌素阴道软胶囊及乳酸菌阴道胶囊治疗复发性霉菌性阴道炎的疗效观察 .....	张逸婧(1055)
地佐辛与阿片类药物分别联合异丙酚对无痛人流患者生命体征、VAS 评分及 不良反应的影响 .....	高蓉婷 王坤(1056)
地诺前列酮引产促宫颈成熟足月妊娠临床应用效果 .....	边佳 严春红(1058)
未足月胎膜早破不同孕周期待治疗妊娠结局的比较 .....	徐金月(1060)
新生儿先天性肾脏和泌尿道畸形 56 例的临床分析 .....	孙琦 康国贵 孙晓明等(1062)
慈溪市 9~17 岁儿童青少年肥胖流行情况及其与高血压的关系 .....	杨志锋(1064)
重组人表皮生长因子对复发性口腔溃疡患儿炎性因子及免疫功能的影响 .....	吴其松(1066)
YKL-40 在良恶性胸腔积液鉴别诊断中的价值 .....	徐志伟 王冠男 叶龙强等(1067)
成人慢性 ITP 患者外周血 CD4 <sup>+</sup> CD25 <sup>+</sup> CD127 <sup>-low</sup> 调节性 T 细胞、TCR $\alpha$ 24 <sup>+</sup> v $\beta$ 11 <sup>+</sup> NKT 细胞 和 Th1/Th2 细胞因子的变化 .....	邵凤 徐瑞龙 郑昭璟等(1069)
结肠直肠癌伴肠梗阻行经肛型肠梗阻导管置入联合限期手术治疗的可行性观察 .....	蔡国军 王露佳 高聪等(1072)

草木犀流浸液片剂减轻肛门直肠术后水肿、疼痛及出血效果分析 ..... 陈冬(1074)

电子直肠镜在肛肠疾病诊疗中的应用观察 ..... 叶恺伦(1075)

药物外敷结合熏洗法治疗肛周脓肿的效果分析 ..... 周曙华(1077)

夫西地酸联合阿达帕林治疗轻度寻常型痤疮疗效观察 ..... 陈海江 张小央 卢芳(1078)

表皮生长因子改善微循环促进压疮修复的临床研究 ..... 许雪梅 孙建枢 金细众(1080)

内痔自动痔套扎术加外痔切除术治疗混合痔疗效观察 ..... 华国花 林湘涛(1082)

经尿道前列腺剜除术与电切术治疗前列腺增生的临床疗效及安全性分析 ..... 楼朝明(1083)

高位结扎联合腔内激光闭合术治疗大隐静脉曲张 128 例分析 ..... 王东海 王晓亮 康旭 等(1085)

微创与开放手术治疗坐骨结节囊肿的临床疗效比较 ..... 张兴华 王玲玲(1087)

人工重组促红细胞生成素预防大鼠股骨头坏死的形态学研究 ..... 蒋鲁勇 余霄 颜勇卿 等(1089)

超声引导神经阻滞联合喉罩全身麻醉用于胫骨骨折手术效果观察 ..... 沈荣荣 刘志林 杨鑫 等(1091)

骨癌患者化疗间歇期睡眠障碍和生活质量关系研究 ..... 方文杰(1093)

无骨折脱位型急性颈髓损伤影像学特点分析 ..... 徐金泽 胡舟朝 侯俊成(1095)

老年患者全身麻醉诱导插管舒芬太尼不同给药方式效果比较 ..... 陈静敏(1096)

595 nm 脉冲染料激光联合异维 A 酸治疗中重度痤疮疗效观察 ..... 沈燕娜 吴忠孝 毛凤 等(1098)

慢性中耳炎患者完壁式鼓室成形术后耳鸣的变化观察 ..... 陈广力 王凯(1100)

3D 打印技术对口腔舌侧正畸托槽粘接的效果观察 ..... 田野 吴清柱 丁静 等(1101)

不同修复材料在口腔修复中的修复效果与抗摩擦性能研究 ..... 董瑶 徐明(1103)

迈瑞 BC-5300 血液分析仪异常细胞报警的分析 ..... 瞿晓晓 王晓欧 李芳 等(1105)

特发性肺纤维化患者的护理 ..... 王燕南(1106)

综合保温对老年患者腹部术后切口愈合效果及寒战发生率的影响 ..... 谢小冬 薛晚静 徐艳 等(1108)

手术室效率绩效机制实施对手术室工作效率的影响 ..... 木培千 薛晚静(1109)

风险管理和常规护理在儿科护理管理中的效果观察 ..... 梅妍(1111)

**病例报告**

Sturge-Weber 综合征一例报告 ..... 倪丽欣(1112)

肺淋巴管平滑肌瘤病二例报告 ..... 陆菲婕 任义峰 董永权 等(1113)

年轻宫颈鳞癌 IA1 期术后 1 年复发一例报告 ..... 岑瑾 沈平绒(1114)

**讲座与综述**

脂肪干细胞的分化功能及对游离脂肪移植后组织修复的应用研究进展 ..... 王子鸿 谢战杰(1117)

套细胞淋巴瘤的治疗策略 ..... 杨海燕 吴梅娟(1118)

本期执行编委: 朱建华

执行编辑: 孙海儿

期刊基本参数: CN33-1268/R \* 1994 \* m \* A4 \* 140 \* zh \* P \* ¥ 10.00 \* 6000 \* 77 \* 2016-08

---

---

# MODERN PRACTICAL MEDICINE

Monthly Established in January 1994 Volume 28, Number 8 August 20, 2016

---

## Competent Authorities

Health and Family Planning  
Commission of Zhejiang  
Province

## Sponsor

Chinese Medical Association  
Ningbo Branch  
25 Yingfeng Street, Ningbo 315010

## Editing

Editorial Board of Modern Practical  
Medicine  
25 Yingfeng Street, Ningbo 315010  
Tel: (0574)87326759, 87293011  
Email: xdsyyx@126.com

## Honor Director of Editorial Board

LI Lanjuan

## Director of Editorial Board

HE Yitian

## Editor-in-chief

XU Wei

## Publishing

Publishing House, Journal  
of Modern Practical Medicine

CSSN

ISSN 1671-0800

CN 33-1268/R

## CONTENTS IN BRIEF

- The relationship of plasminogen activator inhibitor-1 gene 4G/5G polymorphism and cerebral infarction**  
*MAO Xinlei, HAN Liya, HUANG Xiangdong, et al* ..... (988)
- Multi-drug resistant infections status and risk factors analysis among ICU brain injury patients**  
*WANG Huijuan* ..... (990)
- Expression and clinical significance of platelet membrane glycoprotein in sepsis patients**  
*HUANG Junhua, DENG Jie* ..... (991)
- Efficacy analysis of doubled first perfusion time for the treatment of paraquat poisoning**  
*LE Yuanjie* ..... (993)
- Meta-analysis of different catheter lock solution for blood purification catheter among patients with renal insufficiency**  
*WANG Liming, NI Hongying* ..... (995)
- Phosphodiesterase 5 gene expression in renal cell carcinoma**  
*PAN Xiaobo, WANG Xue, REN Yu, et al* ..... (997)

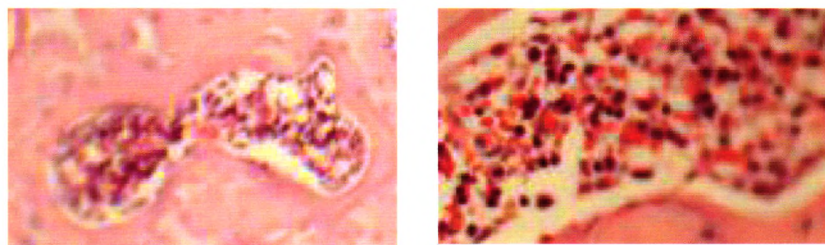


图1 对照组股骨头的组织病理学变化(A: HE, ×100; B: HE, ×250)  
示骨小梁相对完整,规则排列。无破骨细胞和骨小梁变窄、断裂出现。

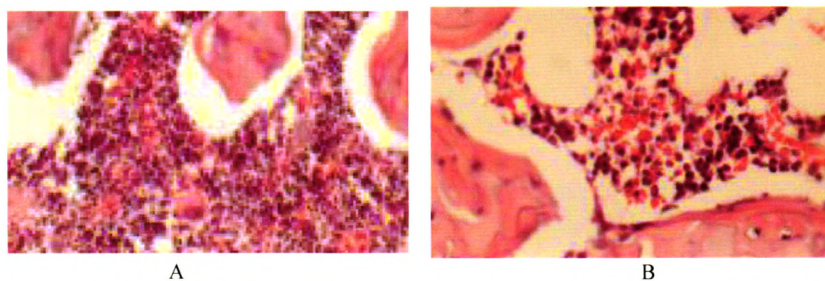


图2 激素组股骨头的组织病理学变化(A: HE, ×100; B: HE, ×250)  
示骨小梁明显稀疏变细、断裂、结构紊乱,部分拱形结构消失,形态不规则,骨小梁分割程度下降,部分可见骨细胞胞核皱缩、溶解、消失。

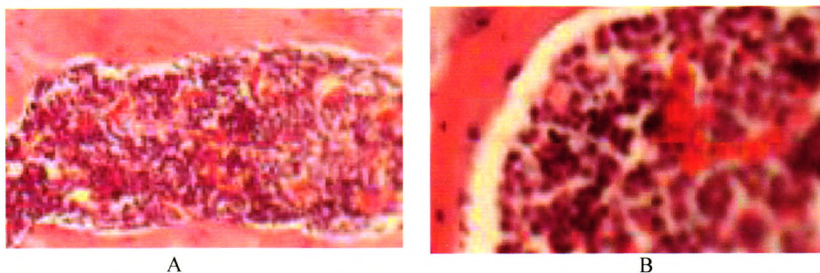


图3 促红素组股骨头的组织病理学变化(A: HE, ×100; B: HE, ×250)  
示小梁连接程度明显优于激素组,骨小梁较激素组变粗,断裂明显减少,缺损处出现连接和修复,部分结构已经接近正常组。

倪丽欣.Sturge-Weber 综合征一例报告(见正文第 1112 页)

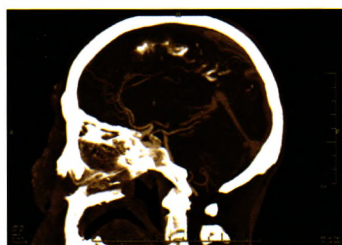


图4 CTA 示脑皮层弥漫分布的扩张的毛细血管和小静脉,右侧额顶叶大片状钙化灶,右侧颌面骨骨质破坏。

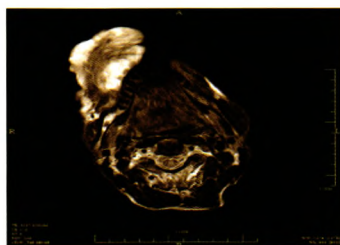


图5 MRI 示右侧颌面部长 T2 软组织信号影,压脂后为高信号影。

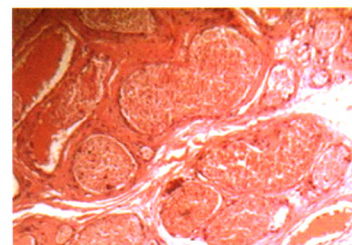


图6 蔓状血管瘤(HE, ×40)

陆菲婕,任义峰,董永权,等.肺淋巴管平滑肌瘤病二例报告(见正文第 1113 页)

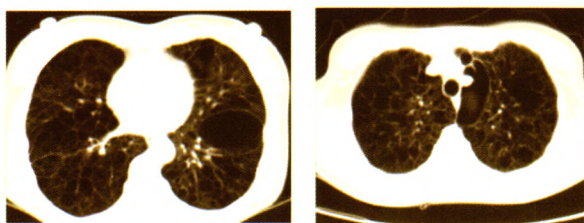


图7 两肺多发类圆形无肺纹理区

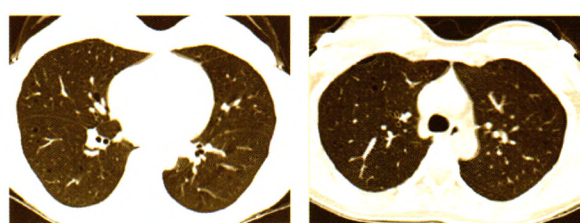


图8 两肺可见多发小类圆形无肺纹理区