

ISSN1671-0800

CN 33-1268/R

12

2017



现代实用医学

MODERN PRACTICAL MEDICINE
XIANDAI SHIYONG YIXUE

《现代实用医学》编辑委员会

- 中国学术期刊综合评价数据库来源期刊
- 中国核心期刊（遴选）数据库收录期刊
- 中国期刊网、中国期刊全文数据库、中文科技期刊数据库、中文生物医学期刊文献数据库等收录期刊

第29卷 第12期 Vol.29 No.12

ISSN 1671-0800



9 771671 080172

万方数据

现代实用医学

Modern Practical Medicine

月刊 1994年1月创刊 第29卷 第12期 2017年12月20日出版

主管

浙江省卫生和计划生育委员会

主办

宁波市医学会

编辑

《现代实用医学》编辑委员会

315010, 浙江省宁波市避风街25号

电话: (0574)87326759、87293011

Email: xdayyx@126.com

编委会名誉主任

李兰娟

编委会主任

王仁元

社长

胡锡浩

总编辑

徐薇

出版

现代实用医学杂志社

315010, 浙江省宁波市避风街25号

电话(传真): (0574)87301712、87293011

广告经营许可证号

3302004010059

印刷

浙江开源印务有限公司

发行

现代实用医学杂志社发行部

邮购

现代实用医学杂志社发行部

315010, 浙江省宁波市避风街25号

电话: (0574)87326759

封面刊名

郭沫若墨迹集字

定价

每期10.00元, 全年120.00元

中国标准连续出版物号

ISSN 1671-0800

CN 33-1268/R

2017年版权归宁波市医学会所有

除非特别声明, 本刊刊出的所有文章不代表宁波市医学会的观点

本刊如有印装质量问题, 请向本刊编辑部调换

目次

专家论坛

- 我国肾康复的前景与挑战 马迎春(1545)
慢性肾脏病的运动疗法 郭琪(1547)
慢性肾脏病维生素D缺乏与肌少症 罗群 王来亮(1549)

论著

- 腹膜透析患者体质量指数
与预后的关系 王凯悦 罗群 蔡珂丹等(1551)

临床研究

- 慢性肾小球肾炎患者血清尿酸水平在评估早中期
肾功能损害的临床意义 胡俊华 胡蕾 杨朔(1555)
前列地尔联合天麻素治疗后循环缺血性
眩晕的 Meta 分析 应景艳 陈梦嘉 王井玲等(1557)
补阳还五汤对不同危险因素脑梗死患者
血管内皮功能的影响 李冰 陈立波 蔡旭东等(1559)
急性脑梗死合并脑微出血相关危险因素分析 吴月 杨剑宏(1561)
早期低分子肝素应用预防脑出血患者
下肢深静脉血栓的疗效观察 张焱(1563)
经皮穴位电刺激在脑卒中后手功能障碍
患者中的应用效果 毛芝芳 王雪莲 杨润成等(1565)
中药穴位熨敷联合吡拉西坦片治疗颅脑损伤后
头痛患者的疗效分析 钱春清 卢金俊(1567)
三种方案治疗原发性高血压的
成本-效果分析 赵燕云 项协隆 夏迎春等(1568)
降尿酸治疗对原发性高血压合并高尿酸血症
患者卒中发生的影响 李小旺 柳元化 陆建忠等(1570)
脑血管介入术后假性动脉瘤形成的原因
及治疗分析 甘解华 陈勇 赵嘉林(1572)
补阳还五汤联合他汀类药物治疗动脉粥样硬化性
心血管疾病的效果分析 沈文娟(1573)
超低频经颅磁刺激联合正念冥想
治疗失眠的疗效评价 陈孙克 叶丹弟 胡江燕(1575)
厄贝沙坦联合环磷腺苷葡胺治疗肺气肿所致
肺源性心脏病的临床分析 章高华 王细全 龚丽霞等(1577)

- 冠脉血栓抽吸导管在膝下动脉闭塞病变治疗中的应用效果观察 刘永昌 方欣 林乃弓 等(1578)
- 股深动脉开通与股浅动脉支架植入治疗严重下肢缺血的临床比较 于志海 涂灿 陆彬 等(1580)
- 不同型别慢性阻塞性肺疾病心室功能的超声指标比较 徐浩(1582)
- 1 024 分辨率 CT 对肺部结节患者的诊断价值研究 田野(1584)
- 旋覆花代赭汤治疗肺癌含顺铂方案化疗所致消化道反应的临床研究 叶宁 邱瑾 童奎骅(1586)
- 分阶段肺康复锻炼在急性呼吸窘迫综合征患者中的效果研究 叶燕飞(1588)
- 血清神经元特异性烯醇化酶、细胞角蛋白 19 片段、癌胚抗原检测在肺癌诊断中的价值 罗桑艳(1590)
- 气管哮喘患者嗜酸性粒细胞、IL-5、IL-10 与气道炎症的关系 陈优琴 金文君(1592)
- 螺旋断层放疗在非小细胞肺癌治疗中的剂量学优势分析 宋成 陈金晶(1594)
- 细针穿刺细胞学 B-raf 基因检测对甲状腺乳头状癌的诊断意义 陈梁良 张舟径 易占波(1595)
- 超声引导下负压细针穿刺对不同类型的甲状腺钙化结节的诊断价值 吕一骏 陈娅娅 严赞 等(1597)
- 羟考酮用于老年患者无痛胃镜检查的临床观察 张为民(1599)
- 胃癌手术医源性脾损伤原因及处理策略 许海林 韩业红 李建田 等(1601)
- 消化道恶性肿瘤患者贫血的危险因素及其相关的生存分析 赵丽萍 徐益元 李廷 等(1603)
- 超声引导下腹横肌平面阻滞预防性镇痛在腹腔镜胆囊切除术中的应用 戴明 姜小军 徐永清 等(1605)
- 经皮神经刺激对功能性消化不良患者胃电节律改善的价值 徐月梅 夏菲珍 史池红 等(1607)
- 肝硬化并发消化性溃疡的临床特征与发病机制研究 陈伟 汤武亨 朱建军 等(1609)
- 莫沙必利联合呱噻吨美利曲辛片治疗功能性消化不良的效果分析 周乐盈(1610)
- 莫沙必利与多潘立酮治疗功能性消化不良的效果观察 毛志耀(1612)
- 腹部 B 超在肝硬化门静脉高压症中的诊断价值研究 李卡娜(1613)
- 肝癌假包膜的 MRI 表现与临床病理对照研究 王照银 王敏可 黄金标(1615)
- 溃疡性结肠炎患者血常规及凝血指标的变化 王传捷 朱凤娇 包丹妮(1616)
- B-细胞淋巴瘤因子 2 和血管内皮生长因子在食管癌患者血清中的表达及临床意义 季伟峰(1618)
- 地佐辛联合舒芬太尼对开胸术患者术后疼痛、
 炎症反应及血流动力学的影响 高峰 陈翀 施剑超 等(1620)
- 阴道彩色多普勒超声检查在诊断妇科急腹症方面的临床意义 陈明妹 范梅花 金雪鸿(1622)
- 炔雌醇环丙孕酮联合不同药物治疗多囊卵巢综合征的效果观察 赏亚君 陈青红(1624)
- MRI 对流产后宫内残留的诊断价值 吴伟 沈亚芝 洪威阳 等(1626)
- 阴道分泌物湿片结合革兰染色镜检在阴道炎中的诊断价值 李雪兰(1629)
- 主观整体评估与简化微型营养评估在 2 型糖尿病合并老年少肌症患者
 营养筛查和评估中的运用 郭艳宏 丁春红 王追琴(1630)
- 耳正负压治疗对儿童分泌性中耳炎的疗效观察 李阳 杨有雄 王红力 等(1633)
- 牙周基础治疗对 2 型糖尿病伴慢性牙周炎患者的影响 张蓓蓓 陈子根(1634)
- 单侧减压短节段后路椎间融合联合长滑脱椎体间融合器治疗
 中老年退行性腰椎管狭窄症疗效分析 顾华杰 张智达 魏娜 等(1635)
- 塞来昔布超前镇痛在骨科手术患者中的应用效果分析 王山而 杨雪萍 夏雯(1637)
- 半髌关节置换用于老年不稳定性股骨转子间骨折疗效分析 张军 杨明席 波 施玉友 等(1639)
- 23G、25G 玻璃体切割术治疗 Terson 综合征疗效分析 俞臻(1640)

鼻内镜下等离子消融术治疗慢性肥厚性鼻炎的临床研究	董雪莲 郭富荣(1642)
宁波市鄞州区学龄前儿童贫血状况及其影响因素的调查	李双月 裴仁治 陆滢等(1644)
阑尾炎手术切口感染相关因素分析	孙兴忠 张茜萍(1646)
经尿道针状电极行膀胱肿瘤整块切除术疗效分析(附 25 例报告)	邱中笑 邵勇(1647)
超声引导下经直肠改良前列腺穿刺法在前列腺癌诊断中的应用	董敏 刘伟珂 傅鑫林等(1649)
血脂水平对患者七氟醚全身麻醉效果的影响	王琦睿(1651)
输血前检验传染性指标的临床价值分析	王威 韩珊珊 朱立飞(1653)
血清降钙素原和 C 反应蛋白对感染性疾病的诊断价值	李伟萍 钟旭军(1654)
中性粒细胞百分比联合降钙素原对血流感染的早期预测价值	霍美雯 何平杰(1656)
乳腺黏液癌 21 例临床及病理分析	邹云峰 严树宏 陈健等(1657)
聚焦解决模式对血管外科患者抑郁、焦虑情绪的影响	程丽(1659)
定位管理对精神科急重症患者暴力行为的疗效分析	郑丽鹏 郑胜丽 朱晶晶等(1661)
家属全程陪护对精神分裂症住院患者自知力、精神症状及社会功能的影响	夏金红 刘少如 杨雪珍(1663)
时间管理对宫颈癌患者手术室护理影响的研究	钱红霞(1664)
手机视频干预对 TACE 术治疗肝癌患者家属心理状况的影响	林玲(1666)
人性化护理干预对行微创子宫肌瘤剔除术患者生活质量及满意度的影响	郑盈 狄君 戴克苗(1668)
综合护理干预对手足口病住院患儿的影响	陈培伟(1669)
母婴同室病房行综合护理干预预防新生儿呕吐的临床研究	郑红晶 祁芬斌(1671)
图文并茂护理干预在首次腰椎穿刺健康教育的应用	李芳(1673)
延续护理临床路径在股骨颈骨折患者中的应用	朱苗 吕惠芬 李飞燕(1674)
快速康复外科理念在输尿管软镜碎石术围手术期中的应用效果	梅嫦颖 林莹 郑萍萍(1676)
优化护理干预对老年卧床患者失禁性皮炎的效果观察	陈姝娜 虞芬兰 胡君君(1677)
病例报道	
以腹痛为主要症状的抗磷脂抗体综合征一例报告	赵君 张怡 李国富等(1679)
骨化性气管支气管病三例并文献复习	孙志军 吴晓东 吴洪杰(1680)
讲座与综述	
红花对肝损伤保护作用的研究进展	邱国仕 谢龙腾 蒋永生等(1682)
总目录	(1684)

本期执行编委: 罗群

执行编辑: 孙海儿

期刊基本参数: CN33-1268/R * 1994 * m * A4 * 140 * zh * P * ¥ 10.00 * 6000 * 77 * 2017-12

MODERN PRACTICAL MEDICINE

Monthly Established in January 1994 Volume 29, Number 12 December 20, 2017

Competent Authorities

Health and Family Planning
Commission of Zhejiang
Province

Sponsor

Chinese Medical Association
Ningbo Branch
25 Yinfeng Street, Ningbo 315010

Editing

Editorial Board of Modern Practical
Medicine
25 Yinfeng Street, Ningbo 315010
Tel: (0574) 87326759, 87293011
Email: xdsyyx@126.com

Honor Director of Editorial Board

LI Lanjuan

Director of Editorial Board

WANG Renyuan

President

HU Xihao

Editor-in-chief

XU Wei

Publishing

Publishing House, Journal
of Modern Practical Medicine

CSSN

ISSN 1671-0000
CN 33-1268/R

CONTENTS IN BRIEF

- The association between body mass index and prognosis
in peritoneal dialysis patients**
WANG Kaiyue, LUO Qun, CAI Kedan, et al (1551)
- Clinical significance of serum uric acid level in
assessing renal function impairment in early
and middle periods among patients with
chronic glomerulonephritis**
HU Junhua, HU Lei, YANG Shuo(1555)
- Meta analysis of alprostadil combined with
gastrodin in treating ischemic vertigo**
YING Jingyan, CHEN Jiameng, WANG Jingling, et al(1557)
- Effect of Buyang Huanwu decoction on
vascular endothelial function in patients
with different risk factors for cerebral infarction**
LI Bing, CHEN Libo, CAI Xudong, et al(1559)
- Analysis of risk factors related to cerebral microbleeding
in acute cerebral infarction**
WU Yuefei, YANG Jianhong (1561)

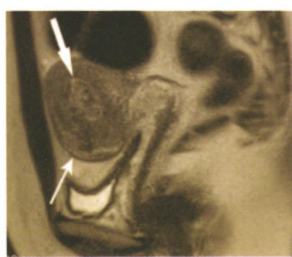


图 1 不全自然流产。TSE T₂WI 矢状面示宫内残留物信号混杂、内见迂曲流空血管影(粗箭头),相应局部宫壁亦见流空血管影(细箭头)。病理为退变绒毛组织

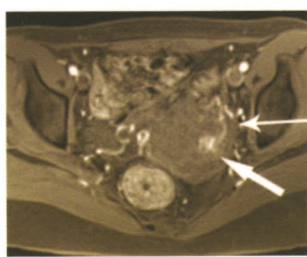


图 2 药物流产后 2 个月余。Vibe T₁WI横轴面宫内残留物明显强(粗箭头),相应局部宫壁增粗血管影(细箭头)。病理为退变绒毛组织

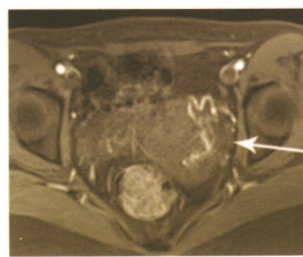


图 3 药物流产后 2 个月余。Vibe T₁WI横轴面示明显强化的残留物内血管影与相应宫壁及宫旁增粗增多的血管相连续(细箭头)

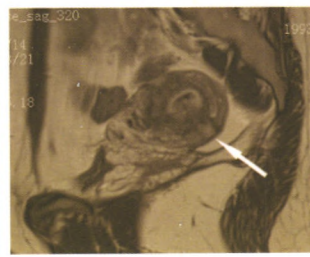


图 4 药物流产后 2 个月余。TSE T₂WI 矢状面示宫内残留物基底附着处相应内膜结合带分界不清(箭头),术中发现粘连

郭艳宏, 丁春红, 王追琴. 主观整体评估与简化微型营养评估在 2 型糖尿病合并老年少肌症患者营养筛查和评估中的运用(见正文第 1630 页)

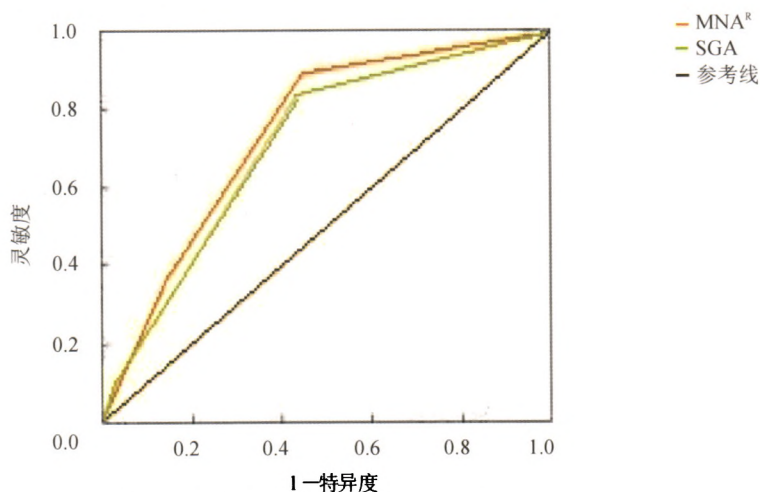


图 5 MNA 和 SGA 的 ROC 曲线分析

邹云峰, 严树宏, 陈健, 等. 乳腺黏液癌 21 例临床及病理分析(见正文第 1657 页)

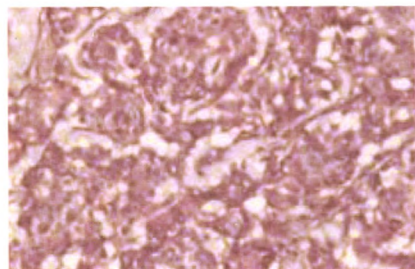


图 6 乳腺黏液癌富于细胞型(HE, ×40)

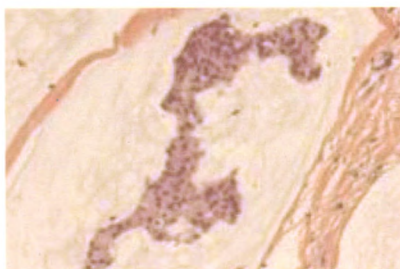


图 7 乳腺黏液癌,少细胞型(HE, ×40)

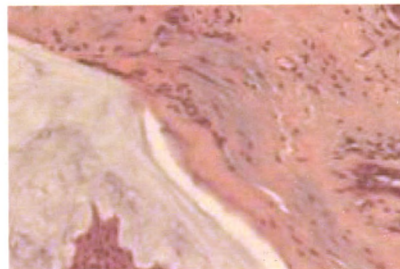


图 8 乳腺黏液癌伴上方浸润性导管癌的小管样区(HE, ×40)

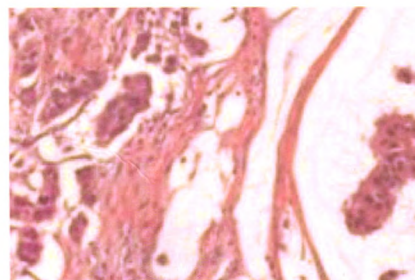


图 9 乳腺黏液癌伴左侧微乳头癌(HE, ×40)

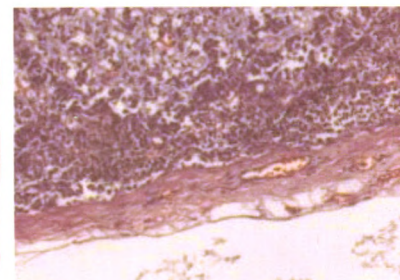


图 10 乳腺黏液癌腋窝淋巴结转移(HE, ×40)

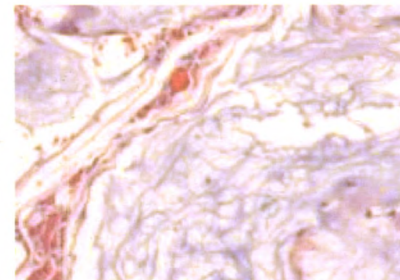


图 11 腺黏液癌,浸润胸小肌(HE, ×40)