

ISSN1671-0800

CN 33-1268/R

9

2017



QK1730341

现代实用医学

MODERN PRACTICAL MEDICINE XIANDAI SHIYONG YIXUE

《现代实用医学》编辑委员会

- 中国学术期刊综合评价数据库来源期刊
- 中国核心期刊（遴选）数据库收录期刊
- 中国期刊网、中国期刊全文数据库、中文科技期刊数据库、中文生物医学期刊文献数据库等收录期刊



第29卷 第9期 Vol.29 No.9

ISSN 1671-0800



09>



9 771671 0800 72

现代实用医学

Modern Practical Medicine

月刊 1994年1月创刊 第29卷 第9期 2017年9月20日出版

主 管

浙江省卫生和计划生育委员会

主 办

宁波市医学会

编 辑

《现代实用医学》编辑委员会

315010, 浙江省宁波市迎凤街 25号

电话: (0574)87326759、87293011

Email: xdsyxx@126.com

编委会名誉主任

李兰娟

编委会主任

王仁元

社 长

胡锡浩

总编辑

徐 薇

出 版

现代实用医学杂志社

315010, 浙江省宁波市迎凤街 25号

电话(传真): (0574)87301712、87293011

广告经营许可证号

3302004010059

印 刷

浙江开源印务有限公司

发 行

现代实用医学杂志社发行部

邮 购

现代实用医学杂志社发行部

315010, 浙江省宁波市迎凤街 25号

电话: (0574)87326759

封面刊名

郭沫若墨迹集字

定 价

每期10.00元, 全年120.00元

中国标准连续出版物号

ISSN 1671-0800

CN 33-1268/R

2017年版权归宁波市医学会所有

除非特别声明, 本刊刊出的所有文章不代表宁波市医学会的观点

本刊如有印装质量问题, 请向本刊编辑部调换

目 次

专家论坛

- 增生型糖尿病视网膜病变的手术进展 沈奎 李娜(1121)
屈光晶体植入术的临床现状与展望 沈晔 曹信芳(1123)
新生血管性青光眼的治疗新进展 杨路 王丽(1126)

论 著

MiR-145 靶向作用激活素受体 I B 抑制

小鼠卵巢颗粒细胞增殖 张连筱 郑筱娇 徐科君 等(1129)

临床研究

特发性黄斑前膜中心凹形态与对比

敏感度的关系研究 刘小天 易全勇 袁建树(1133)

激光联合康柏西普治疗非缺血性视网膜分支

静脉阻塞继发黄斑水肿的疗效观察 王夏军(1135)

保留段氏层深板层角膜移植的临床观察 文丰 王骥 许玲俐 等(1137)

532 nm 激光治疗增生型糖尿病视网膜病变疗效分析 俞臻(1139)

非小细胞肺癌组织中 FOXQ1 和 β -catenin 的

表达及临床意义 胡余敏 朱君飞(1141)

HRM 技术检测晚期非小细胞肺癌患者外周血中 EGFR 基因突变

与靶向药物治疗疗效的研究 徐静 徐执政 叶乔 等(1143)

慢性阻塞性肺疾病患者体内缺血修饰

白蛋白水平的研究 王丹萍 曹奇峰 瞿美君 等(1145)

丙酸倍氯米松雾化吸入联合盐酸氨溴索

治疗支气管哮喘的临床观察 姜小琴 林雪梅(1147)

肺隔离症 15 例诊治体会 黄科峰 江明君 闻剑波 等(1149)

乳腺癌组织中 CDC6 及 HOXA5 蛋白的

表达及临床意义 吕可君(1150)

21 例胃间质瘤临床治疗体会 陈林俊 蒋振宇 谢路炜 等(1153)

气滞胃痛颗粒联合雷贝拉唑治疗

反流性食管炎的效果观察 吴晓娟 梅丽红(1155)

血清维生素 D 结合蛋白对急性胰腺炎

病情与转归判断的价值 邵颖颖 骆定海(1157)

双歧杆菌四联活菌片联合常规三联疗法治疗幽门螺杆菌

阳性消化性溃疡的疗效观察 叶旦阳 郑虹立 诸景辉 等(1159)

肠道准备不充分患者复查意愿影响因素研究	黄春伟 朱方超 潘达(1160)
内镜逆行胰胆管造影术后胰腺炎危险因素及胰管支架的预防作用	周中成 陈徐艰 王兢等(1162)
阿尔茨海默病发病相关危险因素及其预防策略分析	邵丽 郑应成 邱聪龙等(1165)
原发性高血压患者颈动脉粥样硬化与尿酸的相关性研究	李琦 黄坚强(1166)
改良经皮冠状动脉介入方案治疗急性 ST 段抬高心肌梗死的临床分析	方接 王舟波(1168)
丹参川芎嗪注射液联合长春西汀治疗急性脑梗死的临床研究	罗立强 何元明(1170)
高尿酸血症与急性脑梗死血管内治疗患者预后的相关性分析	蔡晓峰(1172)
不同剂量去甲氧柔红霉素联合阿糖胞苷治疗老年初治急性髓系白血病临床分析	朱雯雯 胡益鹏(1173)
长春西汀联合盐酸多奈哌齐片治疗老年血管性痴呆的临床疗效及安全性	何卫亮 王兴 冯敏(1175)
宁波市奉化区非结核分枝杆菌感染及耐药状况研究	蒋泓宇 胡朝辉 邱硕平等(1177)
射频消融术治疗尿毒症继发甲状旁腺功能亢进的疗效分析	叶华茂 张虹 余力(1179)
影响 2 型糖尿病患者血清 CA19-9 升高因素的相关性分析	谢菲 王筱景 王丽群等(1180)
根尖周炎患者拔牙同期种植牙治疗的疗效及预后分析	张宁 方科娜 陈可(1182)
导航辅助经鼻内镜视神经管减压术的临床应用	聂晟 孙杰 赵继匡等(1184)
胫骨开放性骨折分期治疗的疗效分析	蒋科杰 沈是铭 李骥等(1186)
腹腔镜与开腹脾切除断流术治疗门静脉高压症对比研究	方建明 张惠忠 西传久等(1187)
麻醉下手法松解结合海桐皮汤熏蒸治疗冻结肩的效果观察	曾明 杨斌 张彬(1189)
非浸润性膀胱肿瘤患者经尿道膀胱肿瘤电切术后 经尿道注射膀胱内灌注的效果观察	赵学根 李国伟 周清风等(1191)
全凭静脉和静吸复合全身麻醉对老年肿瘤患者术后认知功能的影响	王中浩(1193)
帕瑞昔布钠用于腹腔镜胆囊切除术患者术后镇痛效果的观察	潘德标 徐胜前(1195)
早期应用右美托咪定对主动脉球囊反搏术后患者的疗效	王志宇 李丹辉 董进中等(1197)
地佐辛复合丙泊酚在无痛人流手术中的应用效果观察	酆美霞(1199)
产后电刺激、生物反馈联合盆底肌锻炼对产妇盆底康复的效果分析	方群英 罗萍 范岳琴(1200)
盐酸多西环素联合阿奇霉素治疗女性生殖道支原体感染效果观察	酆爱林(1202)
经阴道分娩产妇两种外阴消毒方法的效果比较	余军辉 王丹阳 周荷玲(1203)
经阴道彩色多普勒超声检测子宫动脉血流动力学变化 在诊断慢性宫颈炎中的应用价值	王小洁 李丽燕 卢蓉屏等(1205)
HPV-L1 壳蛋白与宫颈 HPV 感染自然转阴率的关系	陈海斌 蔡安利 陈金春等(1207)
流行性感冒儿童的临床及流行病学特点研究	沈勤荣(1209)
18 822 例活产新生儿窒息相关因素分析	吴海洁 吴万茜 翁小芳等(1211)
低温等离子刀扁桃体切除术与传统扁桃体剥离术的疗效比较	赖琛 郑曼丽 杨国炳(1213)
鼻内窥镜术后空鼻综合征的病因及治疗探讨(附 16 例报告)	陈剑 曾黎 王建国(1214)
两种垂直部分喉切除术对声门型喉癌患者喉部功能及术后拔管率的影响	夏巍巍 张兆煊 胡光维(1216)
正念训练治疗广泛性焦虑障碍的临床疗效分析	李燕 虞安娜 包祖晓等(1218)
宁波市镇海区近十年稀有血型及不规则抗体检测结果分析	赵初 傅能(1219)
银杏达莫注射液对自体血回输患者围术期体液免疫功能的影响	华汤锋 陈珊 沈志恩(1221)
全自动血型仪弱凝集检测参数及关键控制点探讨	周灿(1223)

卵巢子宫内膜样腺癌的MRI特点和病理分析 徐丽丽(1224)

剖宫产后子宫瘢痕处妊娠13例MRI诊断分析 黄玉芬 袁华兴(1226)

肺新型隐球菌病的临床特点及CT征象分析 朱国平 唐栋(1227)

CT及MRI在膝关节隐匿性骨折诊断中的应用价值比较 章建华(1229)

主动脉缩窄胎儿超声心动图参数的特性研究 孔丹丹 吴小欢 刘慧君等(1231)

增生型糖尿病视网膜病变玻璃体切除术护理干预研究 沈雯 蒋自培 俞振飞(1233)

自我效能联合健康教育对慢性心力衰竭患者干预的临床效果分析 徐芳芳(1235)

个体化综合护理在原发性高血压人群中的效果评价 吴美华(1236)

细节护理干预对尿毒症血液透析患者并发症及生活质量的影响 李慧 沈依云 万朱琦(1238)

路径式健康宣教干预对行心脏瓣膜置换术患者的护理 张少娟 郑红 汪小丽(1239)

高压氧治疗手部皮瓣移植术后最佳介入时机观察 陈爱玲 陈盛 陈金春(1241)

全方位护理干预对外科手术患者生命体征及负面心理状态的影响 和法美 包曙辉 龙敏(1243)

经尿道前列腺电切术治疗前列腺增生围手术期护理 周小萍(1244)

移动式多媒体宣教在下肢骨折患者健康教育中的应用效果 余锡芬 李明静 王珊等(1246)

导乐陪伴分娩在产程中的临床观察及效果探讨 滕洁(1247)

舟山地区幼儿园手足口病健康宣教干预效果评价 冷雪 俞玉春(1249)

临终关怀护理干预对老年癌症患者的心理及生存质量的影响 钟宇岚 冯英(1250)

多部门联合精细化管理在提高医院危险化学品管理中的应用 张宁宁 王黎梅(1252)

病例报告

IgG4相关性自身免疫性胰腺炎继发糖尿病一例 朱莉菲 张秋玲 寿岚(1254)

讲座与综述

干眼症的中西医治疗研究进展 冀雁 王栋平 周文慧等(1256)

股骨原发性恶性淋巴瘤的文献复习 许永萍 陈刚 罗建华(1259)

本期执行编委: 杨路

执行编辑: 陈志翔

期刊基本参数: CN33-1268/R * 1994 * m * A4 * 140 * zh * P * ¥ 10.00 * 6000 * 75 * 2017-09

MODERN PRACTICAL MEDICINE

Monthly Established in January 1994 Volume 29, Number 9 September 20, 2017

Competent Authorities

Health and Family Planning
Commission of Zhejiang
Province

Sponsor

Chinese Medical Association
Ningbo Branch
25 Yingfeng Street, Ningbo 315010

Editing

Editorial Board of Modern Practical
Medicine
25 Yingfeng Street, Ningbo 315010
Tel: (0574)87326759, 87293011
Email: xdsyyx@126.com

Honor Director of Editorial Board

LI Lanjuan

Director of Editorial Board

WANG Renyuan

President

HU Xihao

Editor-in-chief

XU Wei

Publishing

Publishing House, Journal
of Modern Practical Medicine

CSSN

ISSN 1671-0800

CN 33-1268/R

CONTENTS IN BRIEF

- MiR-145 targeting activator receptor IB inhibits
ovarian granulocyte proliferation in mice**
ZHANG Lianxiao, ZHENG Xiaojiao, XU Kejun, et al(1129)
- Relationship between the concave state and
the contrast sensitivity of idiopathic
macular epiretinal membrane**
LIU Xiaotian, YI Quanyong, YUAN Jianshu(1133)
- Efficacy of laser combined with carbohydrate
in the treatment of macular edema
secondary to nonischemic retinal
branch vein occlusion**
WANG Xiajun(1135)
- Clinical observation on retention of deep
layer lamellar keratoplasty**
WEN Feng, WANG Ji, XU Linli, et al(1137)
- Effect of 532 nm laser in the treatment
of proliferative diabetic retinopathy**
YU Zhen(1139)
- Expressions of FOXOQ1 and β - catenin in
no-small cell lung cancer and
its clinical significance**
HU Yumin, ZHU Junfei(1141)

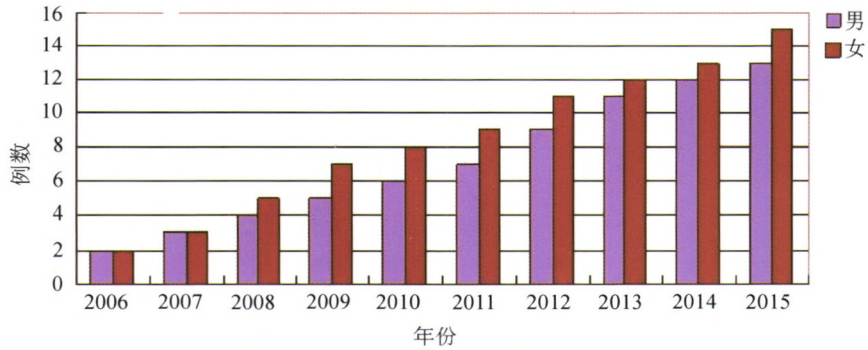


图 1 不同年龄、性别 Rh 阴性血型检出情况

黄玉芬,裴华兴.剖宫产后子宫瘢痕处妊娠 13 例 MRI 诊断分析(见正文第 1226 页)

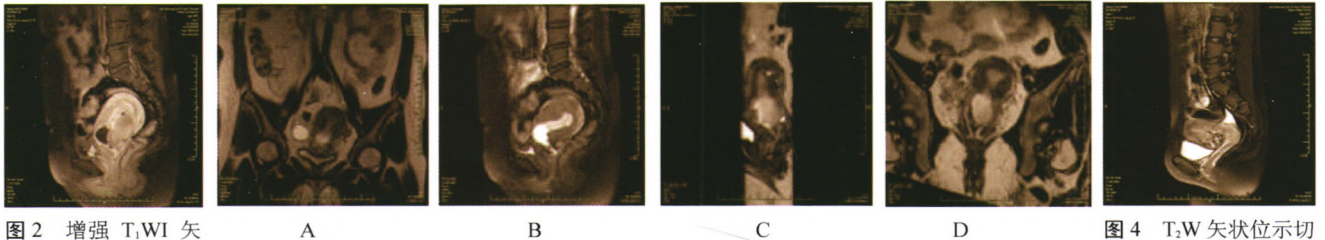


图 2 增强 T₁WI 矢状位,示瘢痕处妊娠囊囊内无强化,囊壁均匀强化。

图 3 T₂WI 冠状位、矢状位和 SPAIR-T₂WI 矢状位、冠状位示切口瘢痕处妊娠囊凸向宫颈管内,约占宫颈管的上 1/2。右卵巢囊肿。

图 4 T₂W 矢状位示切口瘢痕处一混合性包块,外缘接近浆膜面,周围见丰富流血血管影。

朱国平,唐栋.肺新型隐球菌病的临床特点及 CT 征象分析(见正文第 1227 页)

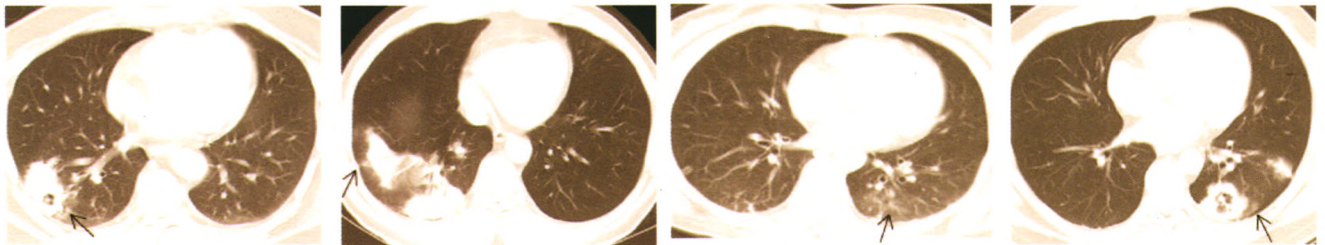


图 5 右肺下叶结节肿块型 PC,肿块靠近右侧胸膜,可见毛刺及空洞征象,周边见“晕征”(箭头)。

图 6 右肺下叶炎性实变型 PC,病灶多发斑片状实变影,边界大致清晰,近端见充气支气管征,局部见胸膜凹陷征(箭头)。

图 7 两肺下叶炎性浸润型 PC,病灶呈斑片状磨玻璃密度(箭头),边界不清。

图 8 左肺下叶混合型 PC,病灶呈后壁空洞型肿块及斑片状实变影,周围见“晕征”(箭头)。

孔丹丹,吴小欢,刘慧君,等.主动脉缩窄胎儿超声心动图参数的特性研究(见正文第 1231 页)

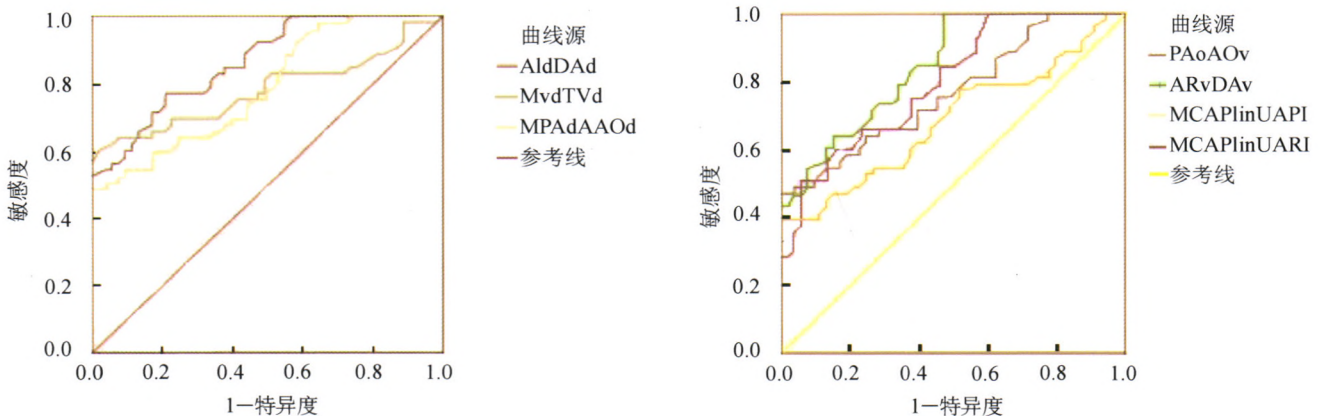


图 9 超声心动图内径和血流动力学比值参数诊断胎儿主动脉缩窄的 ROC 曲线